

2026年7月6日（月）  
 愛知県建築局建築指導課  
 業務・管理グループ  
 担当 真野、吉田  
 内線 5830、5831  
 タイヤルン 052-954-6585

## 愛知県内建築住宅着工統計（2026年5月分）

新設住宅着工戸数	4,253戸（前年同月比26.6%増）
建築物着工床面積	598,261㎡（前年同月比14.8%増）

### 概要

#### 1 新設住宅着工戸数

新設住宅の着工戸数を利用関係別で見ると、対前年同月比で持家は24.5%増（1,243戸）、貸家は5.7%減（1,346戸）、給与住宅は14.3%減（6戸）、分譲住宅は78.9%増（1,658戸）となった。

#### 2 建築物着工床面積

建築物の着工床面積を用途別で見ると、対前年同月比で居住用は34.4%増（370,943㎡）、非居住用は7.2%減（227,318㎡）となった。

#### ・新設住宅着工戸数（利用関係別推移）

区分	戸数(戸)	前年同月比(%)	前年同月比の推移
新設住宅計	4,253	26.6増	2か月連続の増加
持家	1,243	24.5増	2か月連続の増加
貸家	1,346	5.7減	2か月ぶりの減少
給与住宅	6	14.3減	4か月ぶりの減少
分譲住宅	1,658	78.9増	2か月連続の増加

#### ・建築物着工床面積（用途別推移）

区分	床面積(㎡)	前年同月比(%)	前年同月比の推移
建築物計	598,261	14.8増	2か月連続の増加
居住用	370,943	34.4増	2か月連続の増加
非居住用	227,318	7.2減	4か月連続の減少

# 建築・住宅着工統計

(2026年5月分)

第1表 着工建築物・着工新設住宅総括表

年度・月	着工新設住宅				着工建築物			
	戸数		床面積の合計		床面積の合計		工事費予定額	
	戸数	前年同月比	面積	前年同月比	面積	前年同月比	金額	前年同月比
	戸	%	千㎡	%	千㎡	%	百万円	%
2006年度	86,865	105.6	7,217	101.8	13,067	105.4	1,985,378	108.9
2007年度	74,050	85.2	6,223	86.2	11,031	84.4	1,740,160	87.6
2008年度	76,868	103.8	6,425	103.2	11,475	104.0	1,942,154	111.6
2009年度	54,453	70.8	5,051	78.6	7,603	66.3	1,268,817	65.3
2010年度	57,627	105.8	5,644	111.7	8,154	107.2	1,343,663	105.9
2011年度	55,778	96.8	5,541	98.2	8,408	103.1	1,380,287	102.7
2012年度	57,660	103.4	5,650	102.0	9,375	111.5	1,558,702	112.9
2013年度	63,974	111.0	6,216	110.0	10,263	109.5	1,815,636	116.5
2014年度	55,204	86.3	5,076	81.7	9,056	88.2	1,658,305	91.3
2015年度	60,356	109.3	5,333	105.1	9,067	100.1	1,667,913	100.6
2016年度	62,316	103.2	5,441	102.0	8,933	98.5	1,682,774	100.9
2017年度	62,724	100.7	5,373	98.8	8,933	100.0	1,730,505	102.8
2018年度	68,801	109.7	5,803	108.0	9,523	106.6	1,869,340	108.0
2019年度	64,544	93.8	5,578	96.1	8,880	93.3	1,768,469	94.6
2020年度	53,284	82.6	4,642	83.2	7,793	87.8	1,621,285	91.7
2021年度	61,293	115.0	5,260	113.3	8,493	109.0	1,705,479	105.2
2022年度	57,032	93.0	4,814	91.5	8,629	101.6	1,828,084	107.2
2023年度	56,825	99.6	4,525	94.0	8,176	94.8	1,943,872	106.3
2024年度	55,347	97.4	4,502	99.5	7,550	92.3	1,890,250	97.2
2025年度	49,661	89.7	4,106	91.2	6,909	91.5	2,025,440	107.2
2026年4月	4,707	168.8	394	165.0	719	139.9	259,820	166.3
5月	4,253	126.6	362	133.6	598	114.8	208,461	123.1
6月								
7月								
8月								
9月								
10月								
11月								
12月								
2027年1月								
2月								
3月								
2026年度計	8,960	145.7	757	148.3	1,317	127.3	468,281	143.8

(注1)着工建築物の床面積には、着工新設住宅の床面積を含む。

(注2)着工新設住宅の欄中、新設とは住宅の新築又は増築・改築によって居室、台所及び便所のある独立して居住しうる住宅が新たに造られるものをいう。

(注3)数字の単位未満は、四捨五入を原則とした。従って合計の数字と内訳の合計とは一致しない場合がある。

(注4)各年度欄においては、「前年同月比」は「前年度比」である。

## 新設住宅着工統計

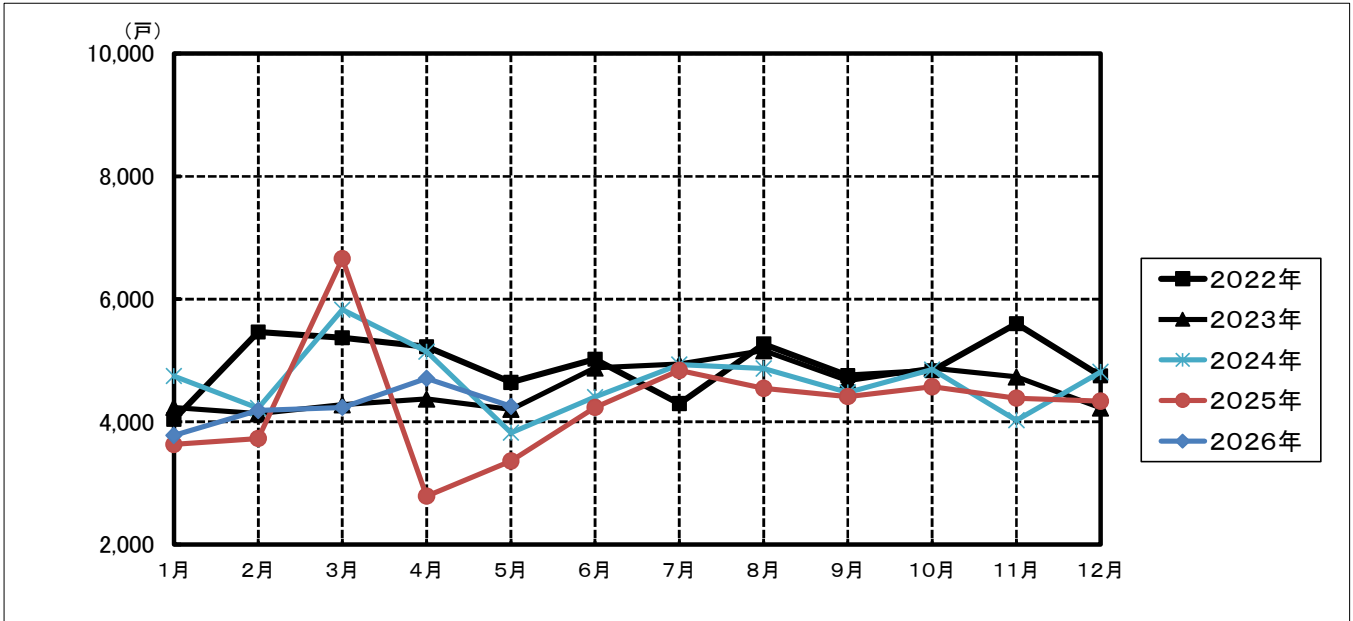
区 分		2026年5月分			2025年5月分	2026年4月分
		戸数	前年同月増減(△)比	構成比	戸数	戸数
新 設 住 宅 計		戸	%	%	戸	戸
新 設 住 宅 計		4,253	26.6	-	3,360	4,707
利 用 関 係 別	持 家	1,243	24.5	29.2	998	1,224
	貸 家	1,346	△ 5.7	31.6	1,428	1,880
	給 与 住 宅	6	△ 14.3	0.1	7	14
	分 譲 住 宅	1,658	78.9	39.0	927	1,589
資 金 別	民間資金	3,594	29.5	84.5	2,775	4,115
	公 的 資 金	659	12.6	15.5	585	592
	公 営 住 宅	0	皆減	0	119	83
	機 構 融 資	86	79.2	2.0	48	95
	都 市 機 構	0	-	0	0	0
	そ の 他	573	37.1	13.5	418	414
建 て 方 別	合 計					
	一 戸 建 ・ 長 屋 建	2,480	23.1	58.3	2,014	2,610
	共 同 建	1,773	31.7	41.7	1,346	2,097
	貸 家					
	一 戸 建 ・ 長 屋 建	308	△ 9.1	7.2	339	550
	共 同 建	1,038	△ 4.7	24.4	1,089	1,330
分譲住宅	一 戸 建 ・ 長 屋 建	923	37.8	21.7	670	833
	共 同 建	735	186.0	17.3	257	756
構 造 別	木 造	2,647	23.2	62.2	2,149	2,812
	非 木 造	1,606	32.6	37.8	1,211	1,895
	鉄骨・鉄筋コンクリート造	0	-	0	0	0
	鉄筋コンクリート造	1,079	43.5	25.4	752	1,339
	鉄 骨 造	525	14.4	12.3	459	555
	コンクリートブロック造	0	-	0	0	0
	そ の 他	2	皆増	0.0	0	1
プ レ ハ ブ 住 宅		565	0.9	13.3	560	527

## 建築物着工統計

区 分		2026年5月分			2025年5月分	2026年4月分	
		床面積	前年同月増減(△)比	構成比	床面積	床面積	
		千㎡	%	%	千㎡	千㎡	
建築物計		598.3	14.8	—	521.0	718.7	
建築 主別	公 共	1.5	△ 83.8	0.2	9.0	36.4	
	国	0	—	0	0	3.6	
	愛 知 県	0.2	△ 97.9	0.0	7.8	0.5	
	市 区 町 村	1.3	5.5	0.2	1.2	32.3	
	民 間	596.8	16.6	99.8	512.0	682.3	
	会 社	394.3	20.1	65.9	328.3	455.2	
	会社でない団体	13.1	△ 44.8	2.2	23.7	24.2	
	個 人	189.4	18.4	31.7	160.0	202.9	
	用 途 別	居 住 用	370.9	34.4	62.0	276.1	461.0
		居 住 専 用	363.7	35.6	60.8	268.2	437.8
居 住 産 業 併 用		7.3	△ 7.2	1.2	7.9	23.1	
非 居 住 用		227.3	△ 7.2	38.0	244.9	257.7	
商 業・サービス業用		57.1	△ 16.3	9.5	68.2	76.6	
公 益 事 業・公 務 文 教 用		39.8	△ 19.4	6.7	49.3	79.5	
鉱 工 業 用		125.2	1.7	20.9	123.1	75.7	
農 林 水 産 業・そ の 他 用		5.3	22.9	0.9	4.3	25.9	
構 造 別		木 造	264.4	31.1	44.2	201.6	272.1
	非 木 造	333.9	4.5	55.8	319.4	446.6	
	鉄 骨・鉄 筋 コンクリート造	0.0	△ 90.5	0.0	0.1	0.0	
	鉄 筋 コンクリート造	98.4	118.4	16.5	45.1	161.5	
	鉄 骨 造	230.5	△ 14.9	38.5	270.7	282.2	
	コンクリートブロック造	0	—	0	0	0.0	
	そ の 他	5.0	44.1	0.8	3.4	2.9	

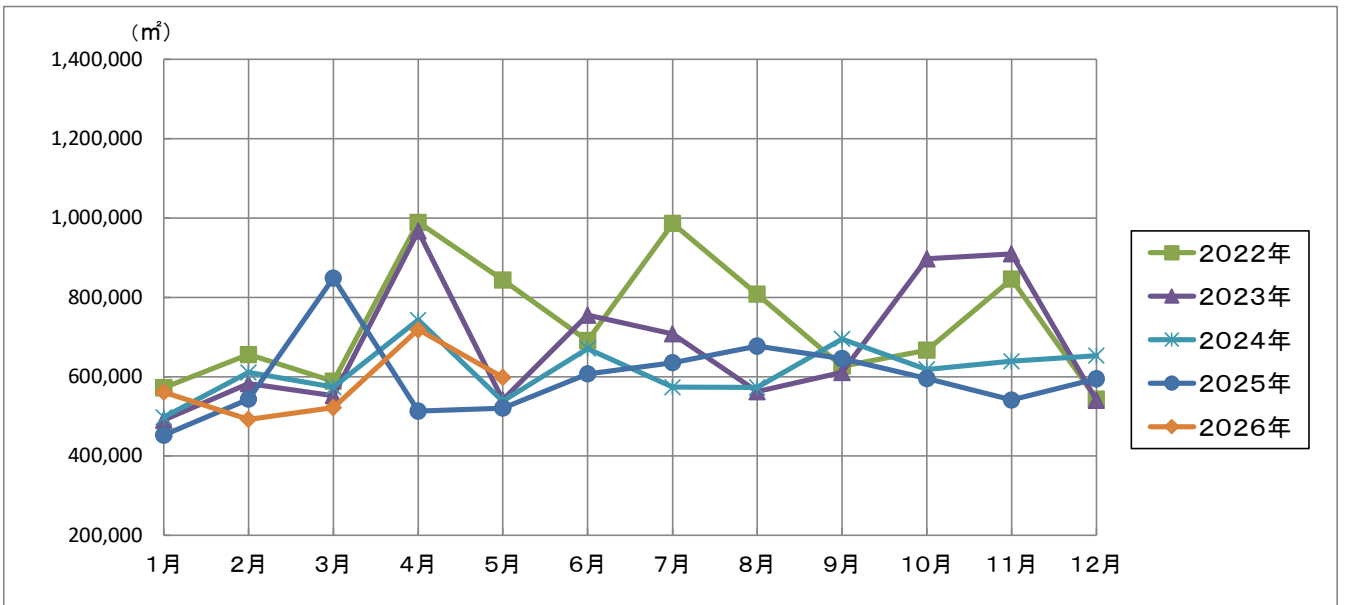
(注) 床面積については、100㎡未満を四捨五入としている。

着工新設住宅の戸数の推移(2022年1月以降)



	1月	2月	3月	4月	5月	6月	7月	8月	9月	10月	11月	12月	年計
2022年	4,039	5,464	5,369	5,221	4,641	5,020	4,298	5,268	4,754	4,834	5,600	4,747	59,255
2023年	4,236	4,133	4,280	4,371	4,201	4,875	4,938	5,158	4,667	4,871	4,729	4,226	54,685
2024年	4,742	4,221	5,826	5,143	3,822	4,402	4,930	4,867	4,477	4,852	4,026	4,811	56,119
2025年	3,632	3,727	6,658	2,789	3,360	4,236	4,835	4,543	4,409	4,572	4,386	4,335	51,482
2026年	3,776	4,187	4,233	4,707	4,253								21,156

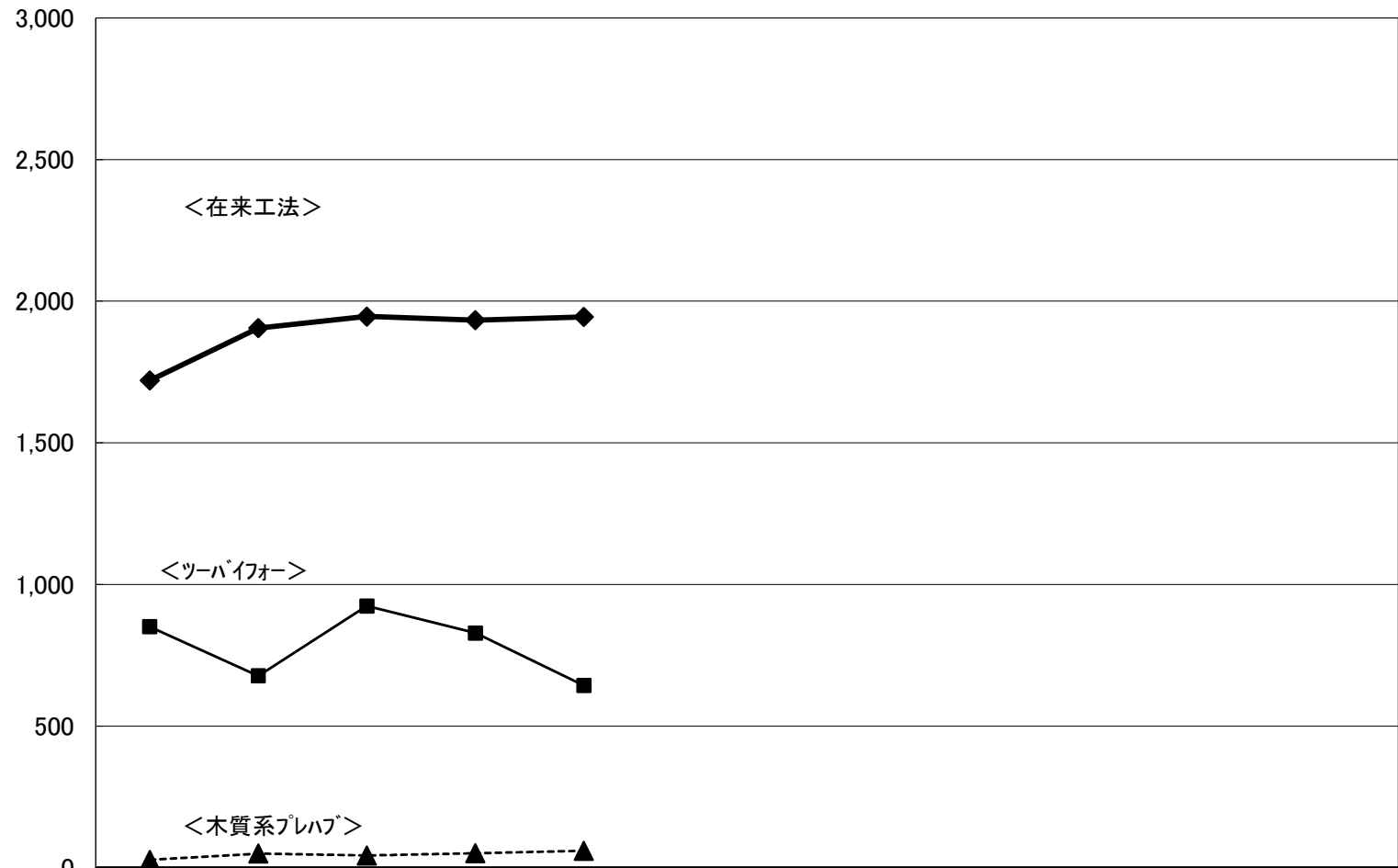
着工建築物の床面積の推移(2022年1月以降)



	1月	2月	3月	4月	5月	6月	7月	8月	9月	10月	11月	12月	年計
2022年	572,323	655,656	588,973	989,427	843,793	690,696	986,887	808,493	626,734	666,852	846,076	543,722	8,819,632
2023年	490,808	582,771	552,445	967,101	541,125	755,578	708,209	563,013	610,407	897,237	909,606	540,947	8,119,247
2024年	497,732	611,057	573,934	743,193	538,144	670,753	574,021	572,906	694,802	618,118	639,001	653,392	7,387,053
2025年	453,228	543,412	848,771	513,603	520,993	607,232	635,227	677,157	645,776	595,726	541,769	595,051	7,177,945
2026年	561,599	492,767	522,524	718,716	598,261								2,893,867

(戸)

### 2026年 木造住宅の工法別推移



	1月	2月	3月	4月	5月	6月	7月	8月	9月	10月	11月	12月
◆ 在来木造	1,720	1,904	1,946	1,933	1,944							
■ ツーバイフォー	851	678	924	828	643							
▲ 木質系プレハブ	28	50	44	51	60							

## 新設木造住宅着工戸数の推移

年 度	着工総戸数(戸)		木 造 戸 数									プレハブ住宅戸数	
			総戸数(戸)		木造住宅 構成比(%)	在来木造住宅戸数		ツーバイフォー戸数		木質系プレハブ戸数		(木質系プレハブ含む)	
			前年同月比	前年同月比		(戸)	前年同月比	(戸)	前年同月比	(戸)	前年同月比	(戸)	前年同月比
2006年度	86,865	5.6	33,651	6.2	38.7	22,894	5.0	9,844	8.7	913	9.5	12,704	7.7
2007年度	74,050	△ 14.8	32,208	△ 4.3	43.5	21,420	△ 6.4	9,844	0.0	944	3.4	12,746	0.3
2008年度	76,868	3.8	32,586	1.2	42.4	21,612	0.9	10,077	2	897	△ 5.0	13,865	8.8
2009年度	54,453	△ 29.2	28,735	△ 11.8	52.8	19,492	△ 9.8	8,522	△ 15.4	721	△ 19.6	10,710	△ 22.8
2010年度	57,627	5.8	31,847	10.8	55.3	22,197	13.9	8,825	3.6	825	14.4	10,590	△ 1.1
2011年度	55,778	△ 3.2	31,876	0.1	57.1	22,112	△ 0.4	8,914	1.0	850	3.0	10,646	0.5
2012年度	57,660	3.4	34,341	7.7	59.6	23,127	4.6	10,232	14.8	982	15.5	11,345	6.6
2013年度	63,974	11.0	37,403	8.9	58.5	25,692	11.1	10,743	5.0	968	△ 1.4	11,713	3.2
2014年度	55,204	△ 13.7	31,684	△ 15.3	57.4	21,823	△ 15.1	9,092	△ 15.4	769	△ 20.6	10,991	△ 6.2
2015年度	60,356	9.3	34,521	9.0	57.2	23,480	7.6	10,280	13.1	761	△ 1.0	11,065	0.7
2016年度	62,316	3.2	37,978	10.0	60.9	26,682	13.6	10,470	1.8	826	8.5	11,199	1.2
2017年度	62,724	0.7	36,952	△ 2.7	58.9	26,328	△ 1.3	10,091	△ 3.6	533	△ 35.5	10,610	△ 5.3
2018年度	68,801	9.7	38,803	5.0	56.4	28,122	6.8	10,069	△ 0.2	612	14.8	10,664	0.5
2019年度	64,544	△ 6.2	35,663	△ 8.1	55.3	26,143	△ 7.0	8,908	△ 11.5	612	0.0	10,635	△ 0.3
2020年度	53,284	△ 17.4	30,024	△ 15.8	56.3	22,577	△ 13.6	6,961	△ 21.9	486	△ 21	8,670	△ 18.5
2021年度	61,293	15.0	34,887	16.2	56.9	26,365	16.8	7,992	14.8	530	9.1	9,876	13.9
2022年度	57,032	△ 7.0	31,833	△ 8.8	55.8	24,450	△ 7.3	6,887	△ 13.8	496	△ 6.4	8,624	△ 12.7
2023年度	56,825	△ 0.4	30,268	△ 4.9	53.3	22,393	△ 8.4	7,338	6.5	537	8.3	7,866	△ 8.8
2024年度	55,347	△ 2.6	33,242	9.8	60.1	23,213	3.7	9,436	28.6	593	10.4	7,923	0.7
2025年度	49,661	△ 10.3	30,864	△ 7.2	62.1	21,500	△ 7.4	8,762	△ 7.1	602	1.5	7,239	△ 8.6
2026年4月	4,707	68.8	2,812	73.6	59.7	1,933	66.6	828	107	51	△ 15	527	5.8
5月	4,253	26.6	2,647	23.2	62.2	1,944	30.8	643	7.3	60	△ 6.3	565	0.9
6月													
7月													
8月													
9月													
10月													
11月													
12月													
2027年1月													
2月													
3月													
2026年度計	8,960	45.7	5,459	44.8	60.9	3,877	46.5	1,471	47.2	111	△ 10.5	1,092	3.2

\*注 各年度欄においては、「前年同月比」は「前年度比」である。

地域別・用途別・着工建築物床面積表

(2026年5月分)

(単位：㎡)

地域名	建築物の用途計	居住専用		居住産業併用	商業・サービス業								公益事業・公務文教用				鉱工業用		農林水産業・その他用	
		居住専用住宅	居住専用準住宅		卸売業・小売業	金融業・保険業	不動産業	宿泊業、飲食サービス業	教育、学習支援業	医療、福祉	その他のサービス業	電気・ガス・熱供給・水道業	情報通信用	運輸業	公務	鉱業、採石業、砂利採取業、建設業	製造業	農林水産業	他に分類されない建築物	
愛知県計	598,261	362,567	1,092	7,284	16,999	7,095	1,472	6,884	11,821	6,536	6,243	2,696	81	36,454	559	2,280	122,921	3,510	1,767	
尾張	283,089	184,060	0	5,586	10,229	4,072	1,253	6,093	11,508	3,903	5,035	1,836	81	3,330	447	1,081	42,403	2,010	162	
一宮	58,367	47,436	0	146	1,586	0	115	221	0	454	429	76	0	12	0	0	7,726	166	0	
海部	41,628	7,788	798	0	266	980	0	0	134	472	21	0	0	29,475	66	623	19	910	76	
知多	37,473	25,341	0	128	1,440	58	104	0	0	1,227	19	710	0	1,961	0	330	5,060	0	1,095	
西三河	28,823	25,193	294	125	0	0	0	282	30	35	235	0	0	413	0	176	1,565	339	136	
知立	31,551	27,144	0	414	75	0	0	69	0	113	177	0	0	320	0	0	2,944	36	259	
豊田加茂	86,143	20,400	0	563	2,282	0	0	0	149	332	0	74	0	0	18	70	62,206	49	0	
新城設楽	508	508	0	0	0	0	0	0	0	0	0	0	0	0	0	0	0	0	0	
東三河	30,679	24,697	0	322	1,121	1,985	0	219	0	0	327	0	0	943	28	0	998	0	39	

(注) 地域名は、各建設事務所が所管する地域名と同一である。

この速報は、県が暫定的に集計したものであるため、国土交通省の公表する「建築統計年報」の

数字とは若干差異がある。

## 地域別・利用関係別・着工新設住宅戸数表

(2026年5月分)

(単位：戸)

地域名	利用関係 計	持家	貸家	給与住宅	分譲住宅
愛知県計	4,253	1,243	1,346	6	1,658
尾 張	2,448	452	978	4	1,014
一 宮	487	180	71	0	236
海 部	74	44	13	0	17
知 多	273	108	84	0	81
西 三 河	263	122	68	0	73
知 立	266	110	61	0	95
豊田加茂	206	93	42	0	71
新城設楽	5	4	0	0	1
東 三 河	231	130	29	2	70

(注) 地域名は、各建設事務所が所管する地域名と同一である。

この速報は、県が暫定的に集計したものであるため、国土交通省の公表する「建築統計年報」の数字とは若干差異がある。

## 地域別・構造別・着工建築物床面積表

(2026年5月分)

(単位：㎡)

地域名	構造計	木造	非木造計	鉄骨・鉄筋 コンクリート造	鉄筋 コンクリート造	鉄骨造	コンクリート ブロック造	その他
愛知県計	598,261	264,396	333,865	11	98,430	230,473	0	4,951
尾張	283,089	113,502	169,587	0	59,359	109,122	0	1,106
一宮	58,367	33,947	24,420	0	9,990	14,152	0	278
海部	41,628	8,705	32,923	0	0	32,862	0	61
知多	37,473	22,427	15,046	11	29	12,747	0	2,259
西三河	28,823	22,272	6,551	0	0	6,299	0	252
知立	31,551	24,471	7,080	0	101	6,790	0	189
豊田加茂	86,143	17,821	68,322	0	27,166	40,878	0	278
新城設楽	508	508	0	0	0	0	0	0
東三河	30,679	20,743	9,936	0	1,785	7,623	0	528

(注) 地域名は、各建設事務所が所管する地域名と同一である。

この速報は、県が暫定的に集計したものであるため、国土交通省の公表する「建築統計年報」の数字とは若干差異がある。

## 地域別・建築主別・着工建築物床面積表

(2026年5月分)

(単位：㎡)

地域名	建築主の種別 計	公共計	国	都道府県	市区町村	民間計	会社	会社でない団体	個人
愛知県計	598,261	1,460	0	161	1,299	596,801	394,324	13,090	189,387
尾 張	283,089	1,170	0	67	1,103	281,919	189,547	11,370	81,002
一 宮	58,367	0	0	0	0	58,367	32,841	532	24,994
海 部	41,628	66	0	66	0	41,562	35,530	751	5,281
知 多	37,473	29	0	0	29	37,444	21,514	94	15,836
西 三 河	28,823	0	0	0	0	28,823	12,220	65	16,538
知 立	31,551	0	0	0	0	31,551	15,264	0	16,287
豊田加茂	86,143	167	0	0	167	85,976	73,338	0	12,638
新城設楽	508	0	0	0	0	508	101	0	407
東 三 河	30,679	28	0	28	0	30,651	13,969	278	16,404

(注) 地域名は、各建設事務所が所管する地域名と同一である。

この速報は、県が暫定的に集計したものであるため、国土交通省の公表する「建築統計年報」の数字とは若干差異がある。

用途別・着工建築物床面積・工事費予定額表

(2026年5月分)

(単位：棟、㎡、万円)

用途	建築物の用途計	居住専用		居住産業併用	商業・サービス業							公益事業・公務文教用				鉱工業用		農林水産業・その他用	
		居住専用住宅	居住専用準住宅		卸小売業・金融業・不動産業用	宿泊業、飲食サービス業用	教育、学習・医療、福祉用	その他のサービス業用	電気・ガス・熱供給・水道業用	情報通信業用	運輸業用	公務用	鉱業、採石業、砂利採取業、建設業用	製造業用	農林水産業用	他に分類されない建築物			
棟数	2,879	2,501	3	12	39	6	24	28	22	21	42	8	1	42	9	11	71	13	26
床面積	598,261	362,567	1,092	7,284	16,999	7,095	1,472	6,884	11,821	6,536	6,243	2,696	81	36,454	559	2,280	122,921	3,510	1,767
工事費予定額	20,846,140	9,589,188	30,300	289,593	410,872	390,900	30,260	285,220	76,875	245,608	194,446	135,374	2,000	881,000	32,803	26,696	8,074,567	123,600	26,838

(注) 地域名は、各建設事務所が所管する地域名と同一である。

この速報は、県が暫定的に集計したものであるため、国土交通省の公表する「建築統計年報」の数字とは若干差異がある。