

海況速報（クロロフィルa分布）

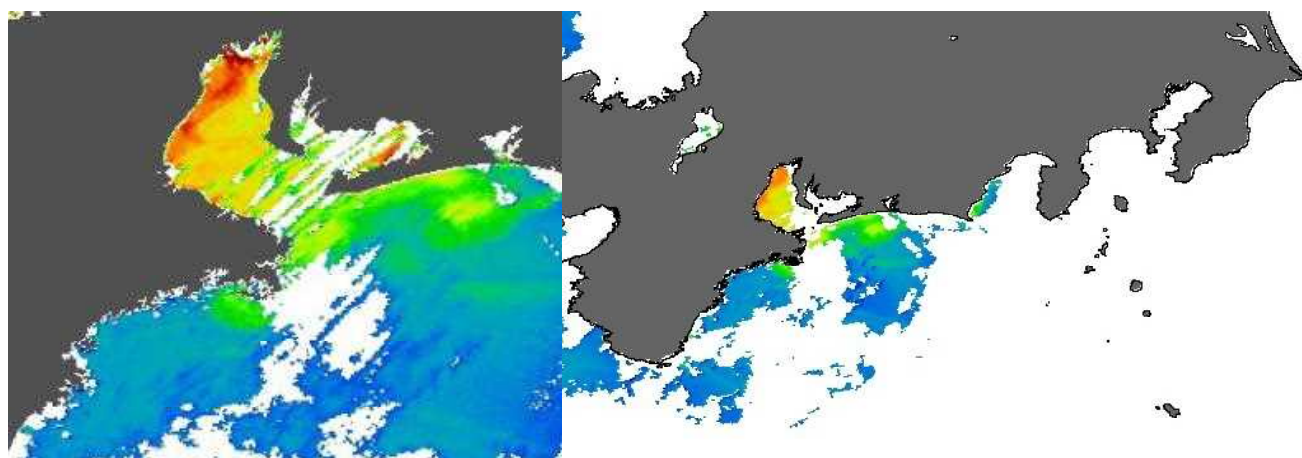
平成27年4月13日

愛知県水産試験場 漁業生産研究所

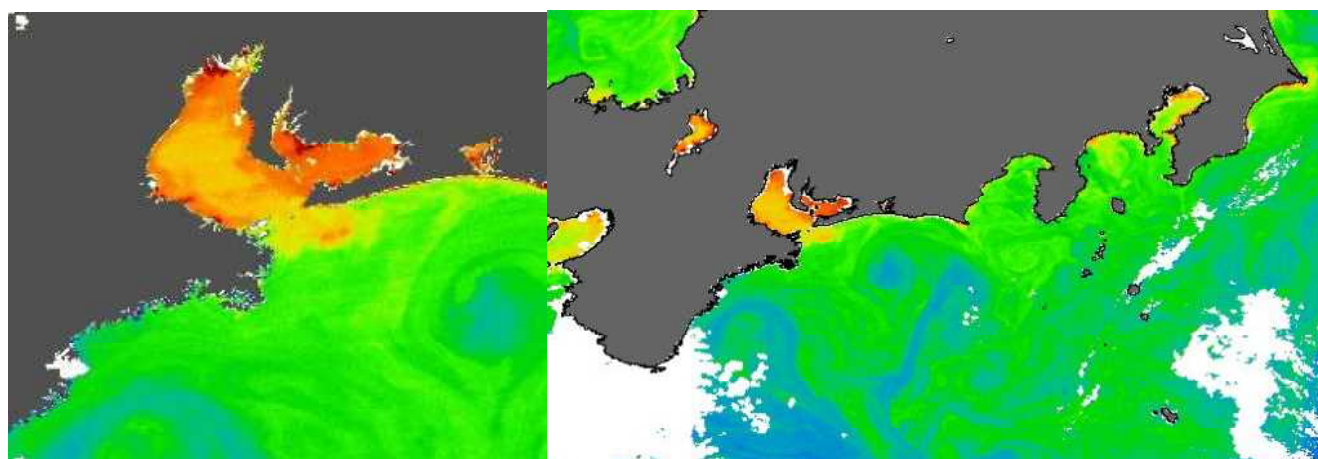
4月11日の人工衛星クロロフィルa画像によると、クロロフィルa濃度は伊勢湾、渥美半島沿岸域（外海側）で高くなっており、伊勢・三河湾奥部で特に高い状態となっています。クロロフィルa濃度は、概ね3月中頃から増加しているようです。

（宇宙航空研究開発機構（JAXA）／東海大学（TSIC/TRIC）提供のMODIS画像）

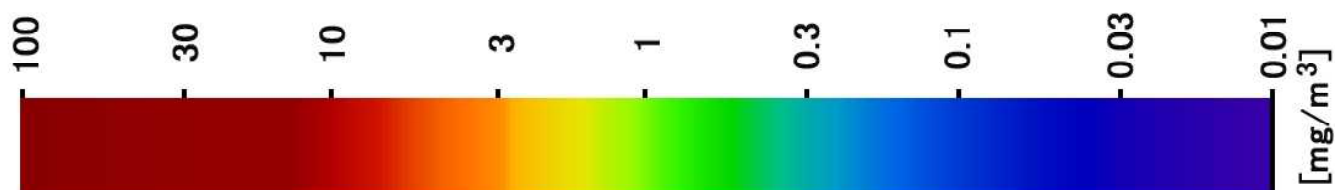
4月11日のAQUAによるクロロフィルa濃度分布



3月31日のAQUAによるクロロフィルa濃度分布



画像表示色とクロロフィル濃度の関係



※画像データによるクロロフィル濃度は、実際の濃度と異なる場合がありますので、目安としてご利用ください。

海況速報（クロロフィルa濃度の変動）

平成27年4月13日

愛知県水産試験場 漁業生産研究所

人工衛星 AQUA に搭載された MODIS センサーから得られた表層クロロフィル a 濃度をモニタリングしています（宇宙航空研究開発機構（JAXA）／東海大学（TSIC/TRIC）提供）。4月11日までのデータ

