

I 調査の概要

この調査は、統計法に基づく基幹統計として実施されたものである。

1 調査の目的

幼児、児童及び生徒の発育状態を明らかにし、学校保健行政上の基礎資料を得ることを目的とする。

2 調査の範囲

幼稚園、小学校、中学校及び高等学校のうち、文部科学大臣があらかじめ指定する学校（以下、「調査実施校」という。）とする。

3 調査の周期・期日

(1) 周期：昭和 23 年度から毎年実施

(2) 期日：平成 22 年 4 月 1 日から 6 月 30 日までの間に実施された、学校保健安全法による健康診断の結果に基づき調査

4 調査の対象

(1) 幼稚園

調査実施校に指定された幼稚園の 5 歳児（平成 22 年 4 月 1 日現在の満年齢）の一部

(2) 小学校・中学校

調査実施校に指定された学校の児童・生徒の一部

中学校には中等教育学校の前期課程を含む。

(3) 高等学校

調査実施校に指定された学校の生徒の一部

中等教育学校の後期課程を含む。

ただし、次に掲げる生徒は調査対象者から除く。

① 全日制課程及び定時制課程に在籍する満 18 歳以上（平成 22 年 4 月 1 日現在の満年齢）の生徒

② 通信制課程の生徒

(4) 学校種類別調査実施校数等（抽出調査）

区 分	調査実施校数	調査対象者数	抽出率
幼 稚 園	43 園	1,764 人	5.3 %
小 学 校	65 校	6,016 人	1.4 %
中 学 校	44 校	5,077 人	2.4 %
高 等 学 校	40 校	3,378 人	1.8 %
合 計	192 校(園)	16,235 人	1.9 %

5 調査事項

幼児、児童及び生徒の発育状態（身長、体重及び座高）

II 調査結果の概要

1 体格の平均値

平成 22 年度の幼稚園、小学校、中学校及び高等学校における幼児、児童及び生徒の身長、体重及び座高の平均値を年齢別、男女別に見ると次のとおりである。

区 分		男 子			女 子		
		身 長	体 重	座 高	身 長	体 重	座 高
幼稚園	5歳	110.6	18.7	61.6	109.3	18.2	60.8
小学校	6歳	116.5	21.2	64.7	115.5	20.8	64.5
	7歳	122.4	23.9	67.7	121.5	23.5	67.3
	8歳	127.9	26.8	70.4	127.5	26.3	70.1
	9歳	133.1	29.6	72.2	133.3	30.0	72.7
	10歳	138.4	33.6	74.7	139.4	33.2	75.6
中学校	11歳	144.6	37.5	77.5	146.3	38.3	79.0
	12歳	151.7	43.0	80.9	151.7	43.1	82.2
	13歳	159.8	48.7	84.8	154.5	46.5	83.6
高等学校	14歳	164.9	53.8	87.9	156.1	49.5	84.7
	15歳	168.1	59.0	90.1	156.9	51.1	85.1
	16歳	169.7	61.2	90.9	158.0	52.5	85.5
	17歳	170.4	62.8	91.6	157.7	52.6	85.5

1 身長（表 1、図 1、第 2 表、第 3 表）

(1) 男子

- ・前年度と比べると、7歳、11歳、14歳及び16歳で増加している。
- ・全国平均値と比べると、13歳のみ上回っている。

(2) 女子

- ・前年度と比べると、8歳、9歳、12歳及び16歳で増加している。
- ・16歳は過去最高となった。
- ・全国平均値と比べると、8歳及び16歳で上回っている。

2 体重（表 1、図 1、第 2 表、第 3 表）

(1) 男子

- ・前年度と比べると、7歳、10歳、11歳、14歳、15歳及び16歳で増加している。
- ・各年齢で全国平均値を下回っている。

(2) 女子

- ・前年度と比べると、7歳、8歳、9歳及び14歳から17歳で増加している。
- ・全国平均値と比べると7歳及び9歳で同値、それ以外の年齢では下回っている。

3 座高（表 1、第 2 表、第 3 表）

(1) 男子

- ・前年度と比べると、11歳及び17歳で増加している。
- ・15歳は平成 20 年時からと並んで、17歳は平成 16 年時と並んで過去最高となった。
- ・全国平均値と比べると、7歳及び8歳で上回っている。

(2) 女子

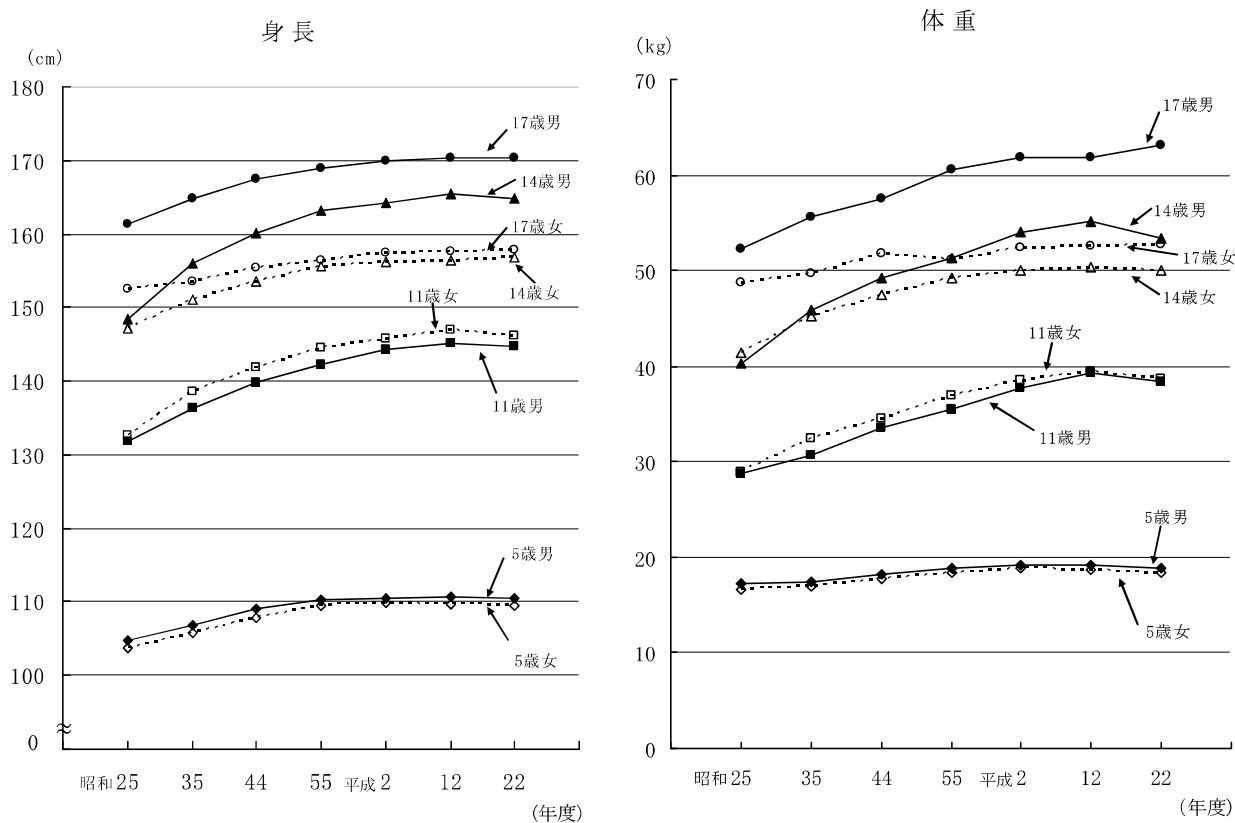
- ・前年度と比べると、9歳、12歳、14歳及び16歳で増加している。
- ・16歳は平成 18 年時と並んで過去最高となった。
- ・全国平均値と比べると、6歳、7歳及び9歳で同値、8歳及び12歳で上回っている。

表1 身長・体重・座高の年齢別平均値

区分	年齢	男子						女子						男女差		
		身長 (cm)	年齢間差	体重 (kg)	年齢間差	座高 (cm)	年齢間差	身長 (cm)	年齢間差	体重 (kg)	年齢間差	座高 (cm)	年齢間差	身長 (cm)	体重 (kg)	座高 (cm)
幼稚園	5歳	110.6	—	18.7	—	61.6	—	109.3	—	18.2	—	60.8	—	1.3	0.5	0.8
小学校	6歳	116.5	5.9	21.2	2.5	64.7	3.1	115.5	6.2	20.8	2.6	64.5	3.7	1.0	0.4	0.2
	7歳	122.4	5.9	23.9	2.7	67.7	3.0	121.5	6.0	23.5	2.7	67.3	2.8	0.9	0.4	0.4
	8歳	127.9	5.5	26.8	2.9	70.4	2.7	127.5	6.0	26.3	2.8	70.1	2.8	0.4	0.5	0.3
	9歳	133.1	5.2	29.6	2.8	72.2	1.8	133.3	5.8	30.0	3.7	72.7	2.6	△0.2	△0.4	△0.5
	10歳	138.4	5.3	33.6	4.0	74.7	2.5	139.4	6.1	33.2	3.2	75.6	2.9	△1.0	0.4	△0.9
	11歳	144.6	6.2	37.5	3.9	77.5	2.8	146.3	6.9	38.3	5.1	79.0	3.4	△1.7	△0.8	△1.5
中学校	12歳	151.7	7.1	43.0	5.5	80.9	3.4	151.7	5.4	43.1	4.8	82.2	3.2	0.0	△0.1	△1.3
	13歳	159.8	8.1	48.7	5.7	84.8	3.9	154.5	2.8	46.5	3.4	83.6	1.4	5.3	2.2	1.2
	14歳	164.9	5.1	53.8	5.1	87.9	3.1	156.1	1.6	49.5	3.0	84.7	1.1	8.8	4.3	3.2
高等学校	15歳	168.1	3.2	59.0	5.2	90.1	2.2	156.9	0.8	51.1	1.6	85.1	0.4	11.2	7.9	5.0
	16歳	169.7	1.6	61.2	2.2	90.9	0.8	158.0	1.1	52.5	1.4	85.5	0.4	11.7	8.7	5.4
	17歳	170.4	0.7	62.8	1.6	91.6	0.7	157.7	△0.3	52.6	0.1	85.5	0.0	12.7	10.2	6.1

注：1 「年齢間差」は、当該年齢の数値から1歳下の数値を引いたものである。
 2 「男女差」は、男子の数値から女子の数値を引いたものである。

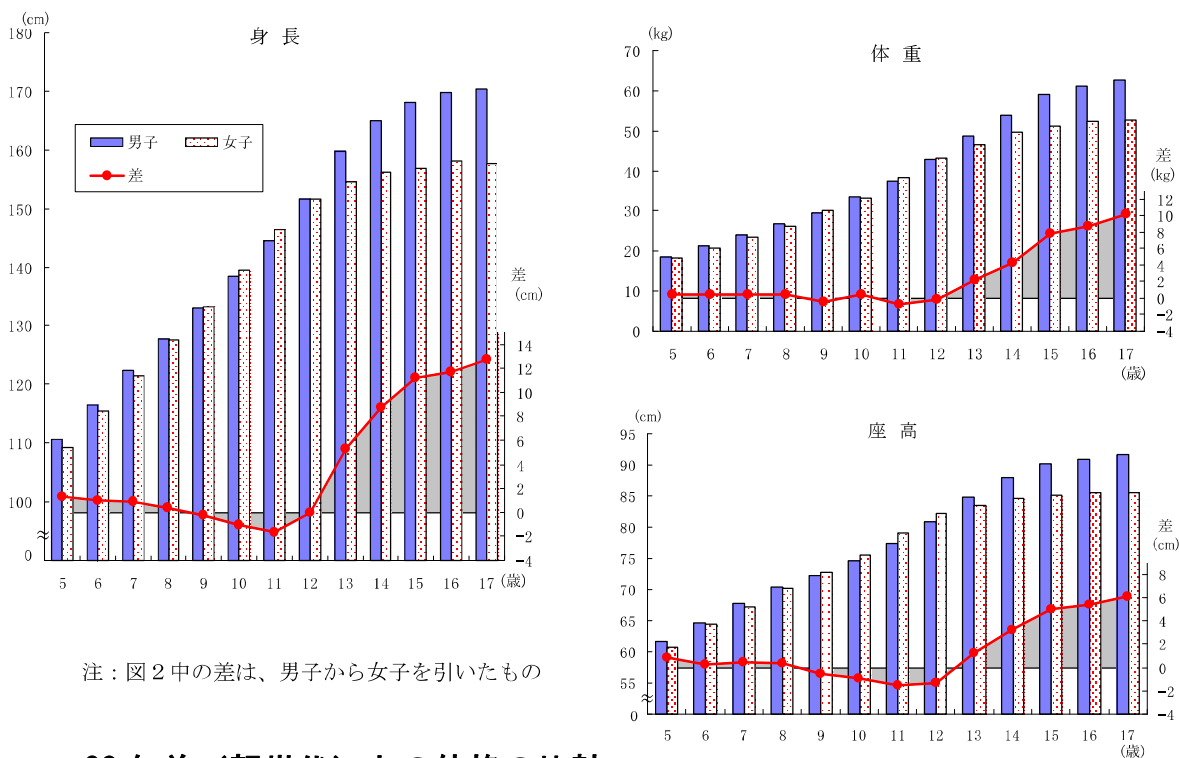
図1 身長・体重の平均値の推移



4 男女の比較（表1、図2）

男子と女子を比較すると、身長・体重・座高とも12歳までは大きな差はないが、9歳から12歳は各項目ではほぼ女子が男子を上回る。13歳を過ぎると、男子が女子を大きく上回り、17歳でその差は最も大きくなっている。（身長差 12.7cm・体重差 10.2kg・座高差 6.1cm）

図2 年齢別・男女別の平均値

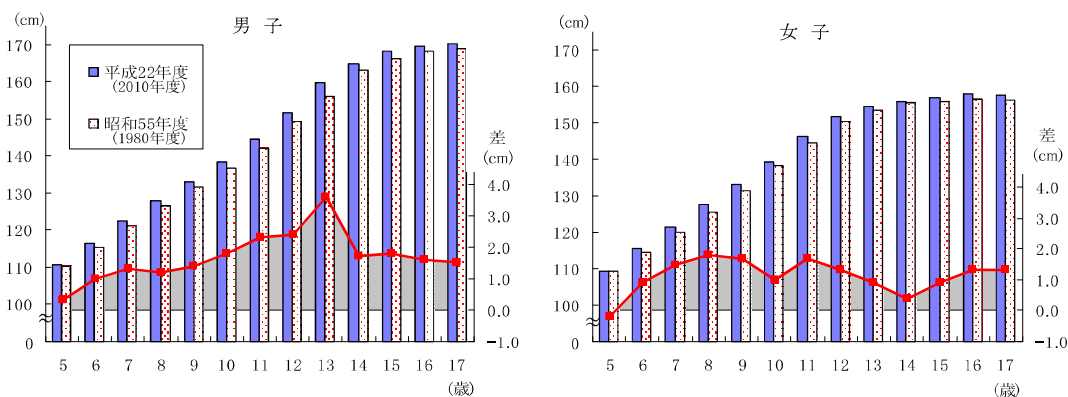


2 30年前（親世代）との体格の比較

(1) 身長・体重・座高の比較（図3、図4、図5、第4表）

平成22年度の平均値を30年前の昭和55年度と比較すると、男子は、身長差（3.6cm）及び座高差（2.1cm）は13歳で、体重差は15歳（3.2kg）で最も大きな開きを示している。女子は、身長差は8歳（1.8cm）、体重差は9歳（1.8kg）、座高差は12歳（1.1cm）で最も大きな開きを示している。

図3 身長の平均値 30年前との比較



注：図3中の差は、平成22年度から昭和55年度を引いたもの（以下図4，図5同じ）

図4 体重の平均値 30年前との比較

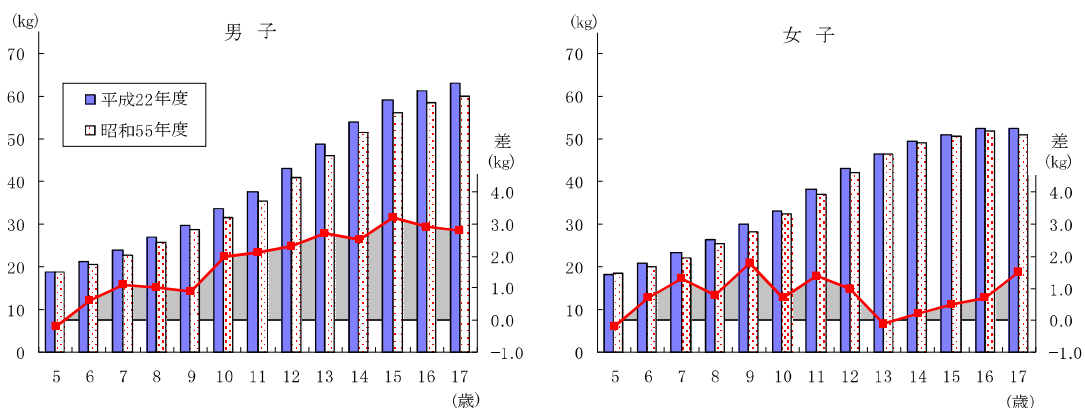
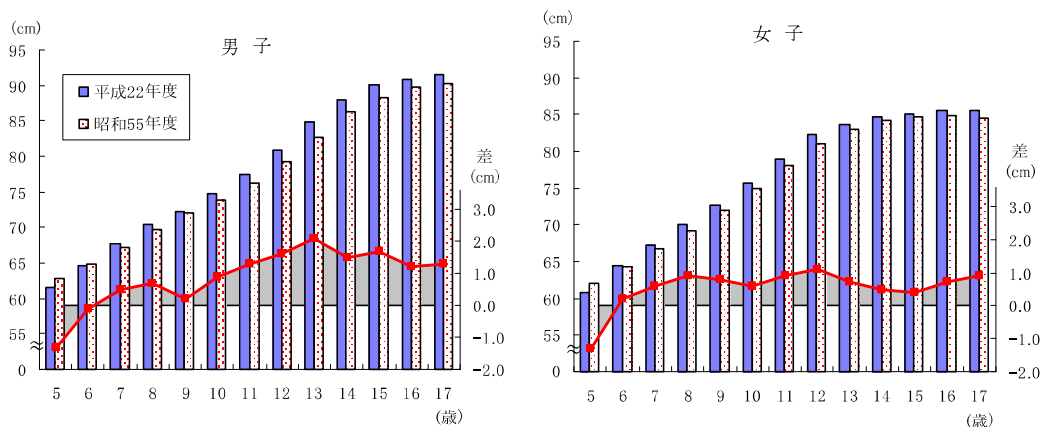


図5 座高の平均値 30年前との比較



(2) 身長に占める足の長さの割合 (表2)

身長に占める足の長さの割合について比較すると、男子は12歳から17歳、女子は12歳から14歳及び17歳でそれぞれ30年前より割合が小さくなっている。

表2 身長に占める足の長さの割合 30年前との比較

単位：%

区分	年齢	男子			女子		
		平成22年度 (A)	昭和55年度 (B)	差 (A) - (B)	平成22年度 (A)	昭和55年度 (B)	差 (A) - (B)
幼稚園	5歳	44.3	43.0	1.3	44.4	43.3	1.1
	6歳	44.5	43.9	0.6	44.2	43.9	0.3
小学校	7歳	44.7	44.5	0.2	44.6	44.4	0.2
	8歳	45.0	45.0	△ 0.0	45.0	44.9	0.1
	9歳	45.8	45.3	0.4	45.5	45.4	0.1
	10歳	46.0	46.0	0.1	45.8	45.8	△ 0.0
	11歳	46.4	46.5	△ 0.0	46.0	46.0	0.0
中学校	12歳	46.7	46.9	△ 0.2	45.8	46.1	△ 0.3
	13歳	46.9	47.1	△ 0.1	45.9	46.0	△ 0.1
	14歳	46.7	47.1	△ 0.4	45.7	45.9	△ 0.2
高等学校	15歳	46.4	46.8	△ 0.4	45.8	45.7	0.1
	16歳	46.4	46.6	△ 0.2	45.9	45.9	0.0
	17歳	46.2	46.5	△ 0.3	45.8	45.9	△ 0.1

注：1 身長に占める足の長さの割合 = (身長 - 座高) / 身長

2 数値は小数点以下第2位を四捨五入しており、表中の(A)と(B)の差と「差(A) - (B)」の数値が一致しない場合がある。