

## 6 県民の健康状況

### (1) 少子・高齢社会の進展

#### ア. 人口の動向

- 本県の人口は、725万4,447人(平成17年10月1日現在)で東京、大阪、神奈川に続いて全国第4位の位置にあります。本県の総人口は、平成27年(2015年)頃をピークとして、その後は減少に転じ、人口減少社会の到来が予想されます。
- 年少人口(0～14歳)と生産年齢人口(15～64歳)の割合が減少する一方で、老年人口(65歳以上)の割合が大幅に増加し、平成37年(2025年)には約25～26%程度に上昇し、とりわけ75歳以上の後期高齢人口割合は、15～16%程度に大きく増加すると見込まれています。このことは、これまでに経験のない超高齢社会の到来を意味します。

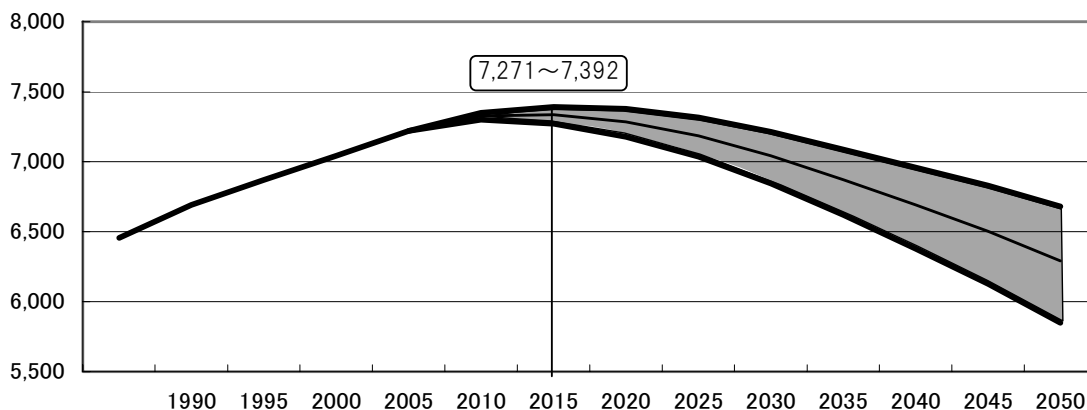


図1 将来推計人口の推移(愛知県)

表1 年齢3区分別人口の見通し

(千人、%)

区分	2000年	2005年	2015年	2025年
総人口	7,043	7,221	7,271~7,392	7,035~7,315
うち0～14歳	1,085 (15.4)	1,077 (14.9)	942~1,063 (13.0~14.4)	737~966 (10.5~13.2)
15～64歳	4,934 (70.1)	4,900 (67.9)	4,590 (62.1~63.1)	4,438~4,489 (61.4~63.1)
65歳以上	1,024 (14.5)	1,216 (16.8)	1,739 (23.5~23.9)	1,860 (25.4~26.4)
うち75歳以上	395 (5.6)	501 (6.9)	781 (10.6~10.7)	1,095 (15.0~15.6)

資料: 県企画課推計、2000年までは「国勢調査」、2005年は「あいちの人口」4月現在。

四捨五入等により年齢別内訳の合計は、必ずしも総人口とは一致しない。

( )内は構成比。

なお、2005年10月国勢調査速報の本県人口は725万人。

## イ. 少子化の進展

- 全国の<sup>注)</sup>合計特殊出生率は、昭和40年代はほぼ2.1台で推移していましたが、50年に2.0を下回ってから低下傾向となり、平成15年には初めて1.3を下回りました。
- 合計特殊出生率は年々低下する傾向にあり、愛知県においても少子化の現象が確実に進行しています。平成15年においては全国・本県ともに過去最低を記録しました。

注) 合計特殊出生率とは、15歳から49歳までの女性の年齢別出生率を合計したもので、1人の女性が仮にその年次の年齢別出生率で一生の間に生むとした時の子どもの数に相当します。

表2 合計特殊出生率の年次推移

年	昭45	50	55	60	平2	7	8	9	10	11	12	13	14	15	16
愛知県	2.19	2.02	1.81	1.82	1.57	1.47	1.43	1.39	1.42	1.38	1.44	1.36	1.34	1.32	1.34
全国	2.13	1.91	1.75	1.76	1.54	1.42	1.43	1.39	1.38	1.34	1.36	1.33	1.32	1.29	1.29

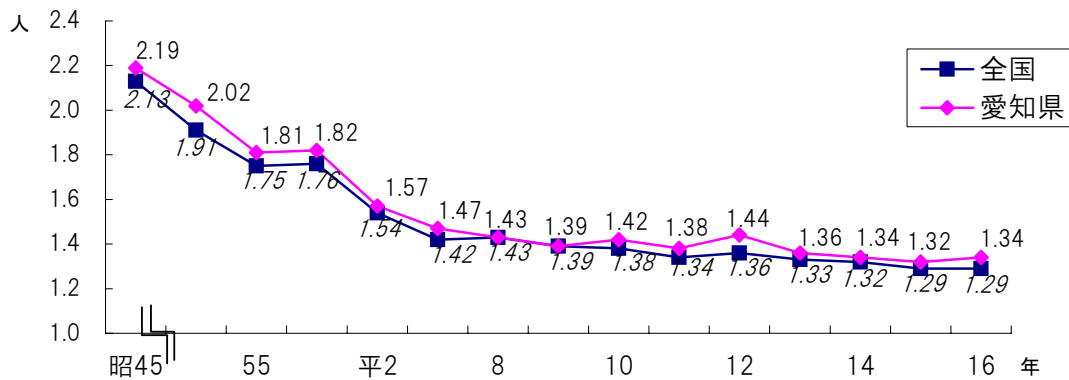


図2 合計特殊出生率の年次推移

資料：厚生労働省「人口動態統計」(平成16年)

## (2) 家族形態の多様化

- 全国的な傾向と同様に、本県においても単独世帯の増加、三世帯世帯の減少が進行しています。
- 単独世帯の増加は、晩婚化の進行、高齢化の進行、離婚の増加などが要因となっており、平均寿命の男女差を反映し、高齢者の単独世帯は女性の世帯が8割以上を占めています。今後、高齢化の一層の進行により、単独世帯はますます増加するものと予想されます。

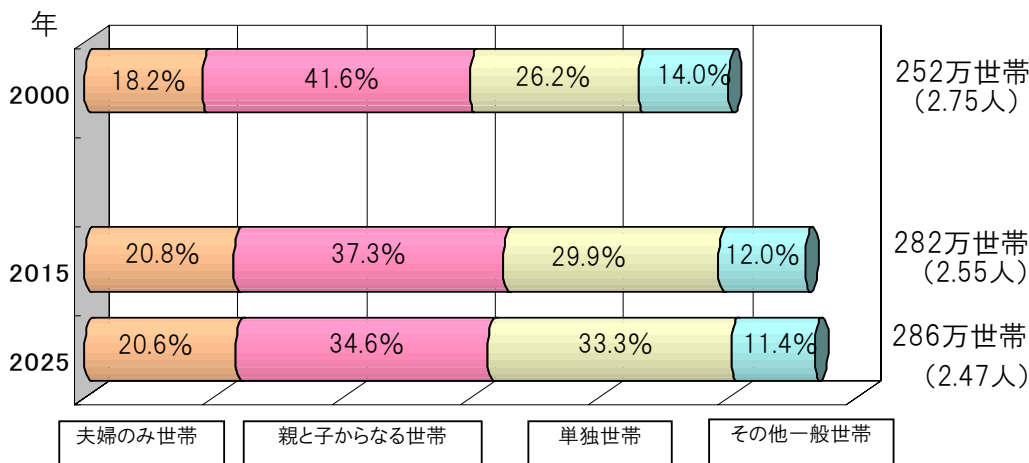


図3 類型別世帯数及び平均世帯人員の見通し(愛知県)

資料：2000年は10月1日現在(「国勢調査」)、2015年、2025年は人口見通しの中位を使用して県企画課推計 ( )内は一世帯当たり人員

(3) <sup>注)</sup>平均寿命・平均余命

- 平成16年の平均寿命は、男性78.89歳、女性85.28歳で、全国と比較すると、男性は0.25年上回り、女性は0.31年下回っています。

<sup>注)</sup> 現在の死亡状況が今後も変化しないと仮定したときに、各年齢の人が、平均してあと何年生きられるかを表しているものが平均余命で、0歳の平均余命を「平均寿命」といいます。

表3 平均寿命の推移

	昭50	55	60	平2	7	9	10	11	12	13	14	15	16
愛知県(男)	72.66	74.12	75.56	76.47	76.87	77.77	77.83	77.74	77.99	78.40	78.57	78.68	78.89
愛知県(女)	76.79	78.70	80.78	82.03	83.16	84.25	84.48	84.49	84.51	84.55	85.08	85.03	85.28
国(男)	71.73	73.35	74.78	75.92	76.38	77.19	77.16	77.10	77.72	78.07	78.32	78.36	78.64
国(女)	76.89	78.76	80.48	81.90	82.85	83.82	84.01	83.99	84.60	84.93	85.23	85.33	85.59

表4 年齢階級別平均余命

年齢	1994-1998年		1999-2003年	
	男性	女性	男性	女性
0	76.93	83.09	78.10	84.54
1-4	76.25	82.37	77.34	83.77
5-9	72.39	78.48	73.43	79.86
10-14	67.44	73.53	68.48	74.90
15-19	62.49	68.57	63.53	69.93
20-24	57.66	63.64	58.68	65.01
25-29	52.86	58.73	53.86	60.08
30-34	48.04	53.82	49.02	55.16
35-39	43.22	48.94	44.20	50.28
40-44	38.43	44.09	39.41	45.42
45-49	33.70	39.28	34.69	40.62
50-54	29.10	34.56	30.09	35.89
55-59	24.68	29.96	25.65	31.26
60-64	20.49	25.45	21.43	26.71
65-69	16.67	21.11	17.46	22.31
70-74	13.16	16.97	13.86	18.09
75-79	10.10	13.15	10.67	14.17
80-84	7.45	9.83	8.08	10.70
85-	5.49	7.19	5.93	7.87

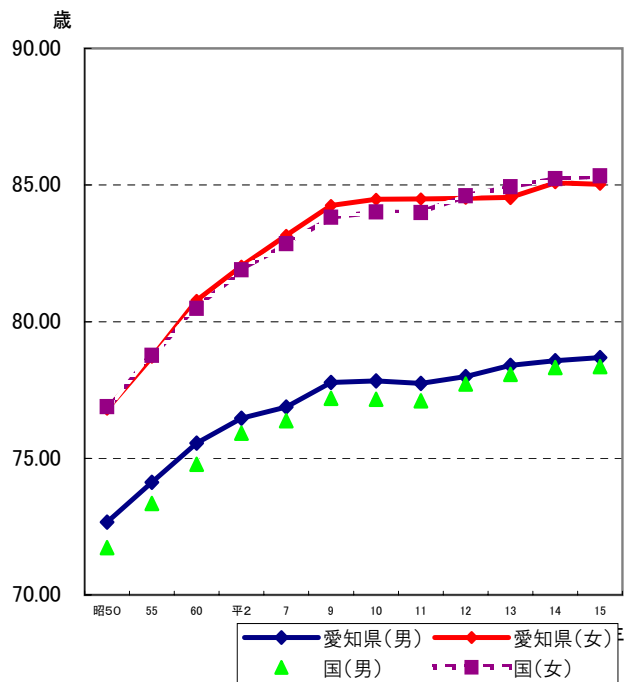


図4 平均寿命の推移

資料：厚生労働省「都道府県別生命表」(平成12年・16年)  
愛知県「愛知県民の平均余命」

(4) 疾病構造、健康状態等

ア. 疾病構造

○ 死因別死亡率では、昭和55年以降、悪性新生物が第1位であり、2位の心疾患、3位の脳血管疾患のいわゆる生活習慣病が全死因の約6割を占めています。

表5 男女別死因順位(平成16年・愛知県)

	女性			男性		
	死因	死亡数(人)	比率(%)	死因	死亡数(人)	比率(%)
第1位	悪性新生物	6,082	27.4	悪性新生物	9,547	35.0
第2位	心疾患	4,002	18.0	心疾患	3,980	14.6
第3位	脳血管疾患	2,989	13.5	脳血管疾患	2,999	11.0
第4位	肺炎	1,970	8.9	肺炎	2,339	8.6
第5位	老衰	912	4.1	不慮の事故	1,193	4.4
第6位	不慮の事故	793	3.6	自殺	1,006	3.7
第7位	腎不全	439	2.0	肝疾患	474	1.7
第8位	自殺	426	1.9	慢性閉塞性疾患	391	1.4
第9位	糖尿病	233	1.1	腎不全	390	1.4
第10位	肝疾患	230	1.0	老衰	367	1.3
	全女性	22,174		全男性	27,284	

資料: 県健康福祉部「平成16年愛知県の人口動態統計」

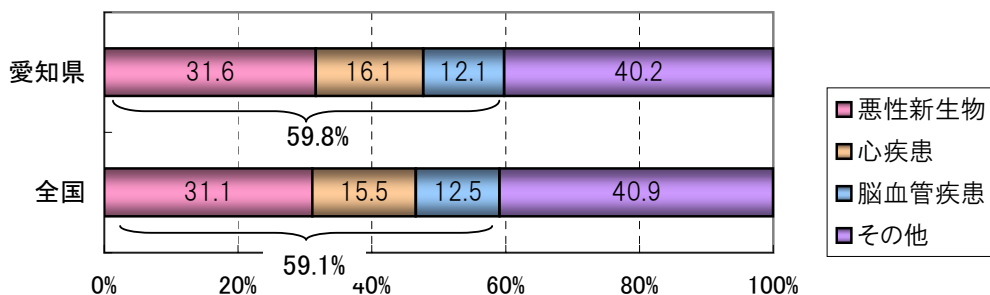


図5 約6割が3大生活習慣病(平成16年)

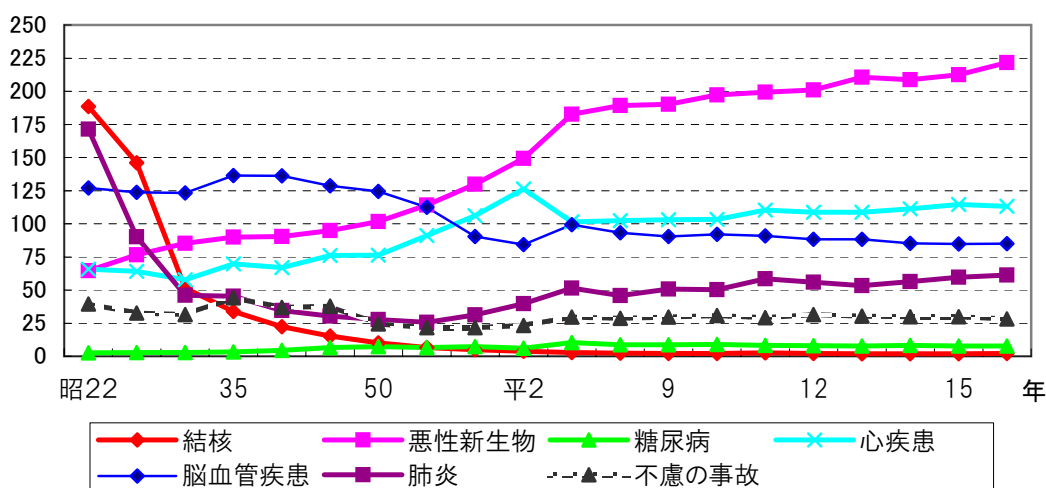
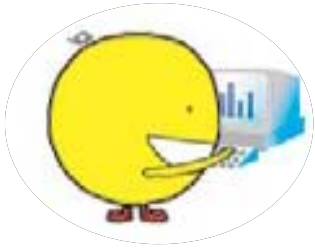


図6 主要死因別死亡率(人口10万対)の年次推移

イ. 標準化死亡比〔SMR〕（愛知県）

○本県では、女性の「全死亡」が、全国平均よりも高い結果となっています。

☆標準化死亡比の計算には以下の資料を用いました。  
 1)死亡数  
 2000年－2004年の5年間死亡数  
 2)人 口  
 2000年国勢調査人口  
 3)注)判定  
 \*P<0.05    \*\* P<0.01  
 4)基準  
 国の値を100としています。



注) P<0.05とは、5%の危険率で有意差があり、P<0.01は、1%の危険率で有意差がある。有意差とは、統計学などで、確かに差があり、それは偶然起こったものではないといえるかどうかを検討した結果の差である。

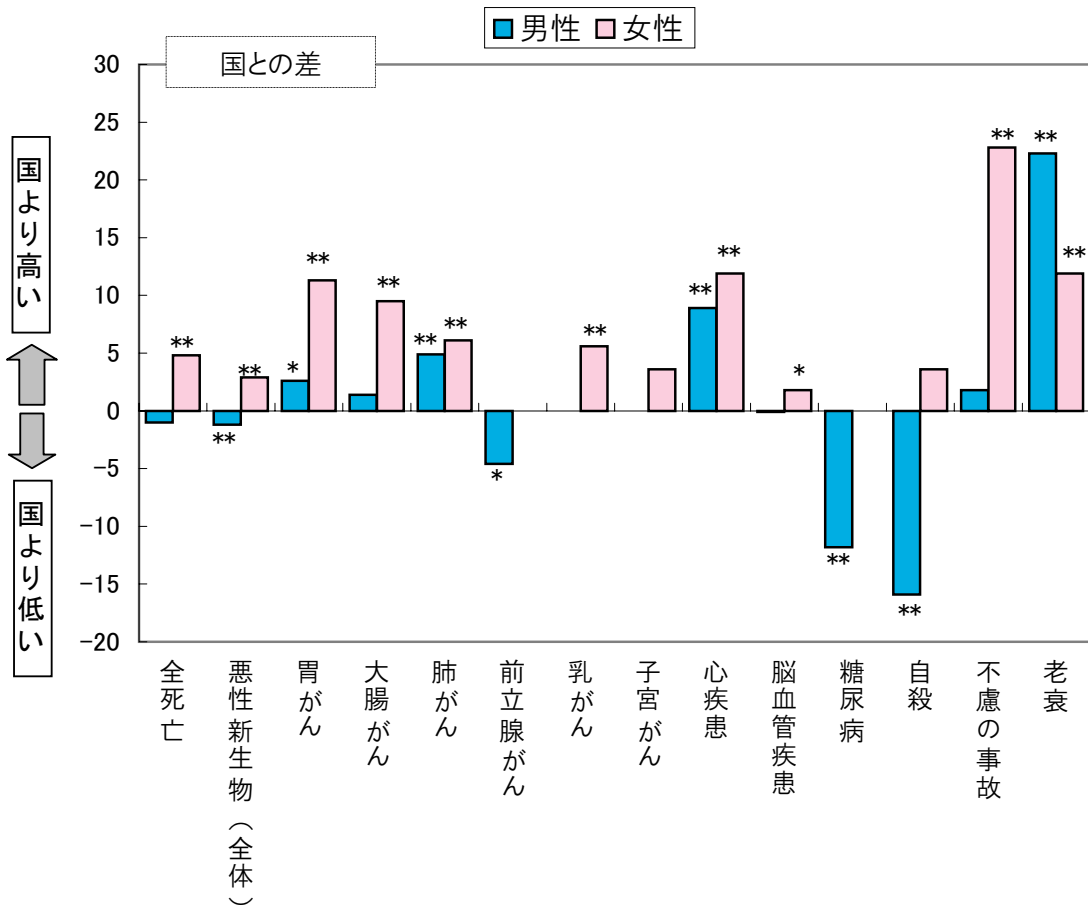


図7 標準化死亡比〔SMR〕【愛知県：2000年～2004年】

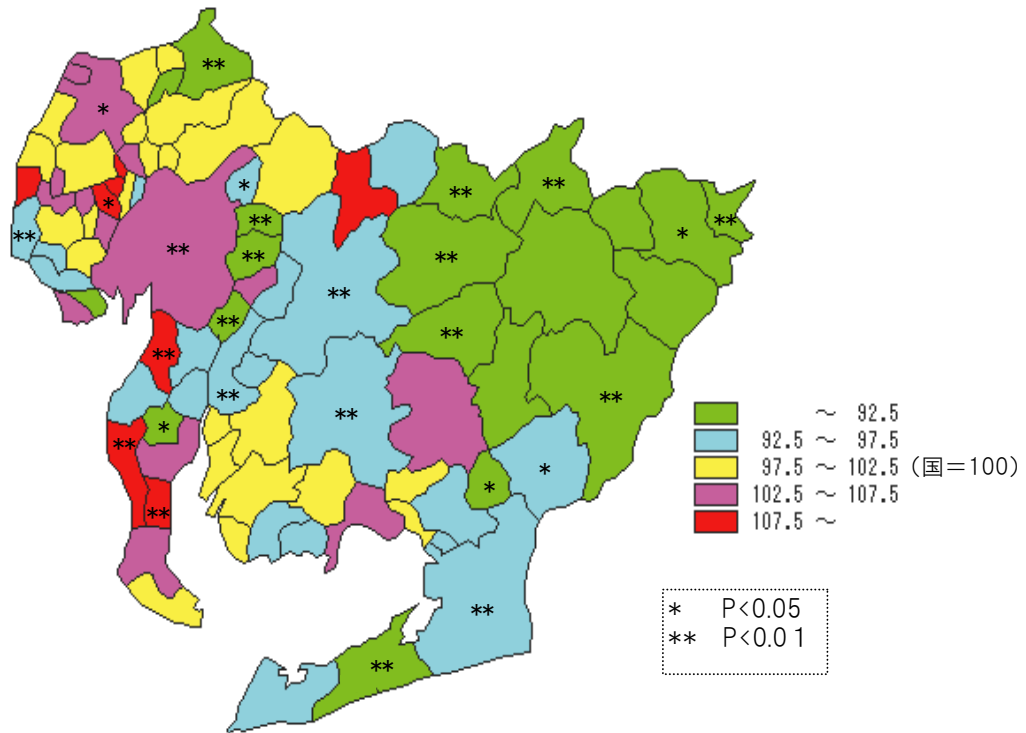


図8 標準化死亡比(全死亡:男性) 2000~2004年

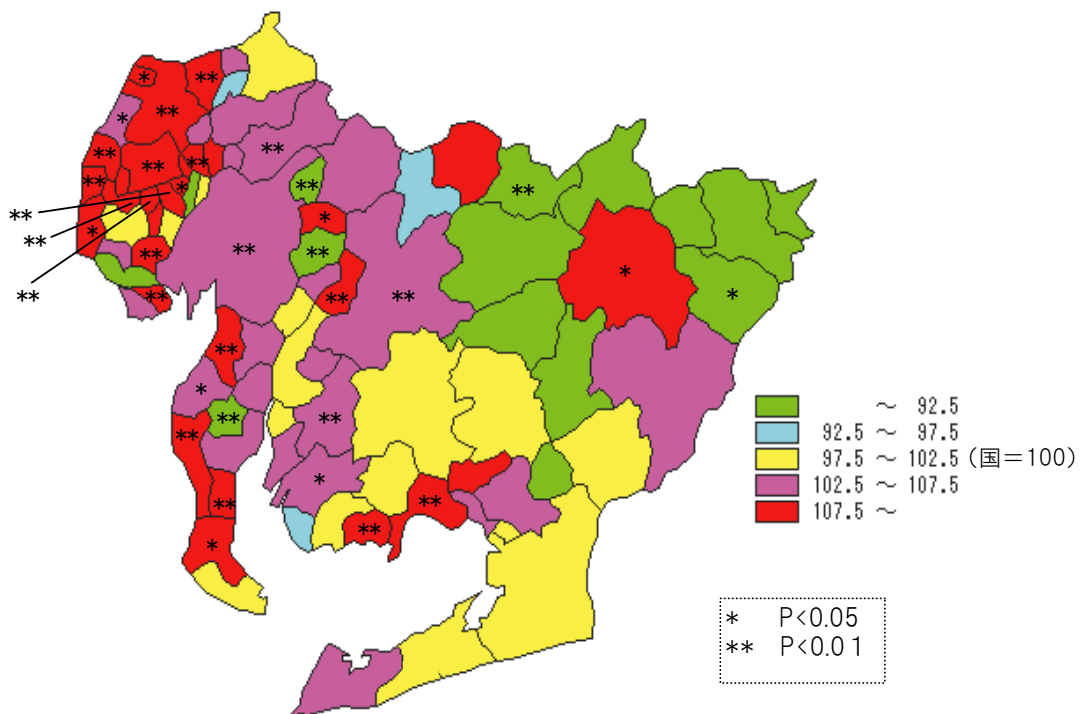


図9 標準化死亡比(全死亡:女性) 2000~2004年

資料:愛知県衛生研究所「標準化死亡比」(2000~2004年)

## ウ. 受療率(全国)

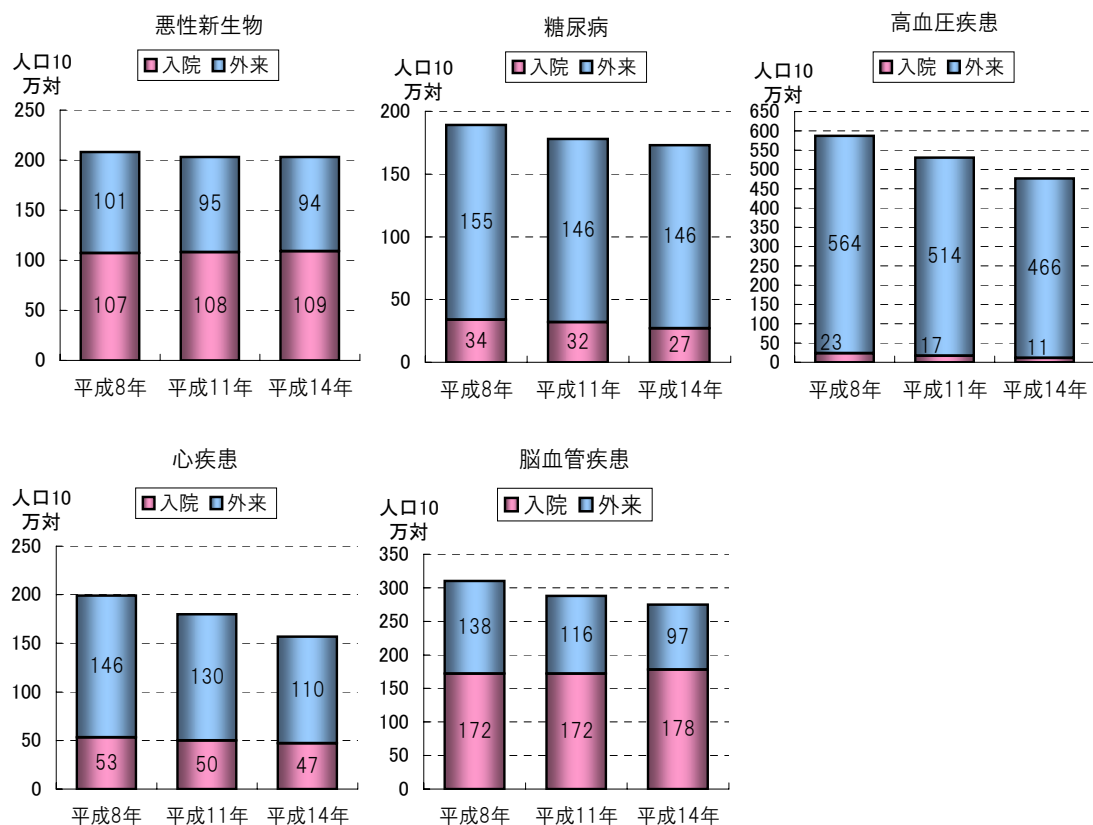


図10 受療率〔人口10万対〕、入院－外来別 (全国)

資料:厚生労働省「患者調査」(平成14年)

## エ. 基本健康診査

表6 受診率の推移(愛知県は、名古屋市を含まない 又 40歳未満の受診者を含まない。)

	8年度	9年度	10年度	11年度	12年度	13年度	14年度	15年度	16年度
愛知県	44.2	45.7	47.5	48.6	49.9	51.1	52.3	55.0	54.8
全国	37.4	39.4	39.4	40.4	41.1	41.8	42.6	44.8	—

表7 年齢階級別受診率の推移(愛知県)

	40-49歳	50-59歳	60-69歳	70歳以上
14年度	34.5	46.6	60.5	58.9
15年度	37.2	48.7	62.3	62.0
16年度	37.0	47.6	61.0	62.4

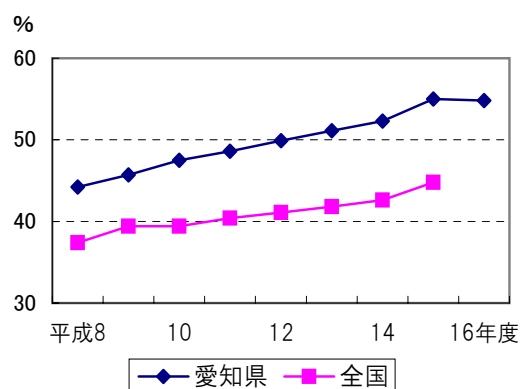


図11 受診率の推移

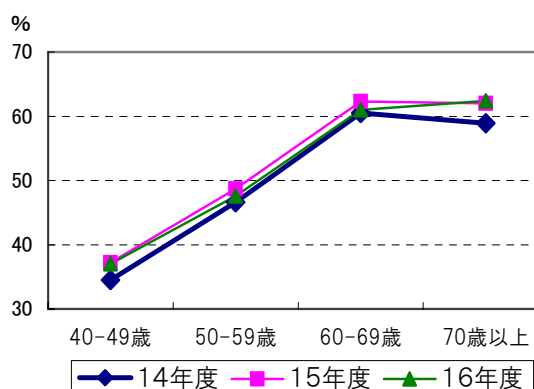


図12 年齢別受診率の推移(愛知県)

オ. 基本健康診査からみる健康状態(愛知県)

○ 本県の基本健康診査結果別異常率をみると、いずれも上昇傾向にあります。

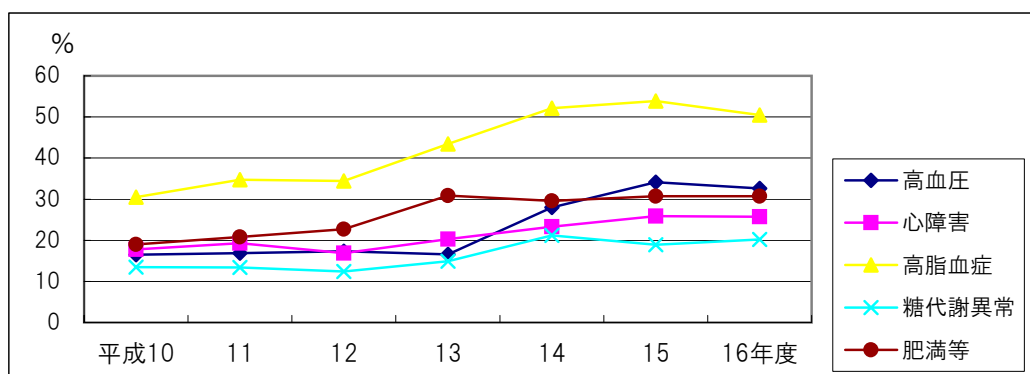


図13 結果別異常率の推移

表8 基本健康診査実施状況(平成16年度:愛知県)

	高血圧	心障害	眼底異常	高脂血症	貧血	肝障害
40-49歳	13.5	11.3	4.5	42.5	22.7	13.8
50-59歳	26.3	16.3	5.7	54.5	13.5	17.3
60-64歳	31.6	21.8	8.2	55.5	13.4	17.6
65-69歳	36.2	26.7	10.2	53.7	17.5	18.0
70-74歳	38.8	31.2	12.6	50.7	22.4	16.2
75歳以上	41.5	41.2	12.2	43.0	34.2	13.4
	糖代謝異常	尿蛋白	尿潜血	クレアチニン	肥満	その他
40-49歳	6.8	4.0	11.3	0.6	22.0	5.6
50-59歳	15.1	5.1	14.3	1.0	24.5	5.7
60-64歳	19.3	5.6	14.7	1.5	25.8	5.9
65-69歳	23.7	7.3	17.3	2.1	27.6	5.5
70-74歳	25.3	8.9	18.6	3.0	27.0	5.4
75歳以上	25.9	12.9	20.9	6.0	22.6	5.6

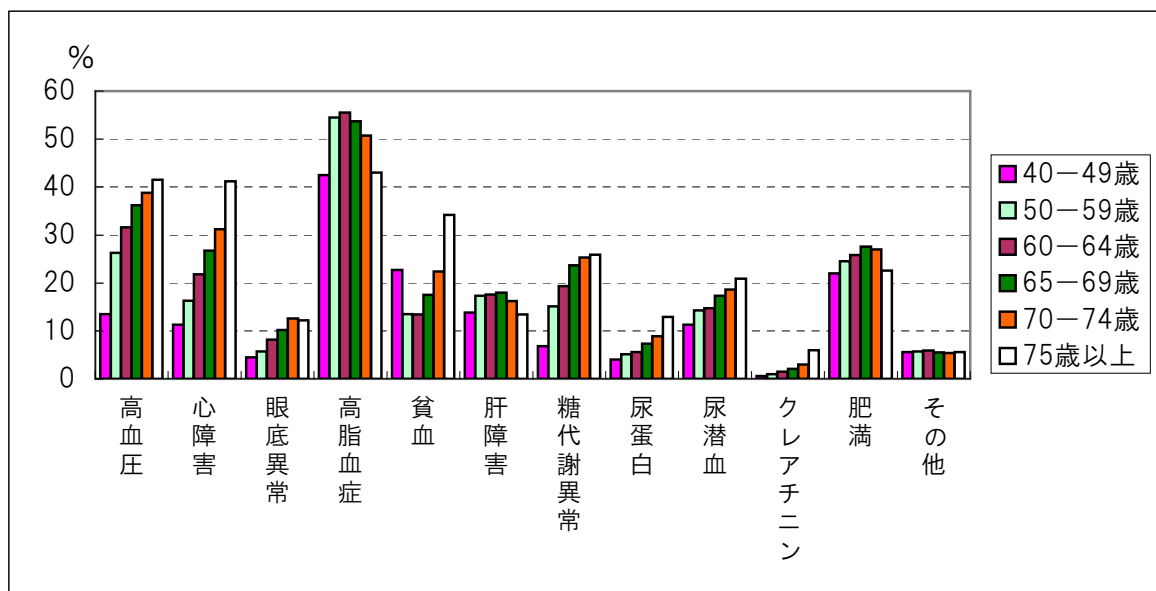


図14 年齢階級別結果別異常率(平成16年度:愛知県)

資料:愛知県「老人保健法による基本健康調査の結果報告」(平成16年度)



(5) 歯科保健

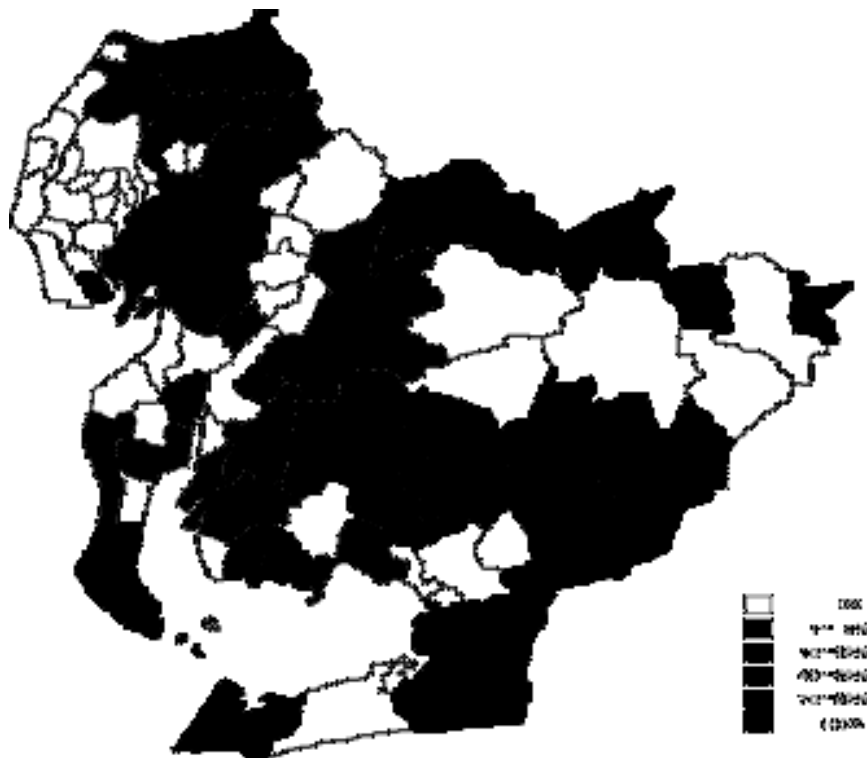


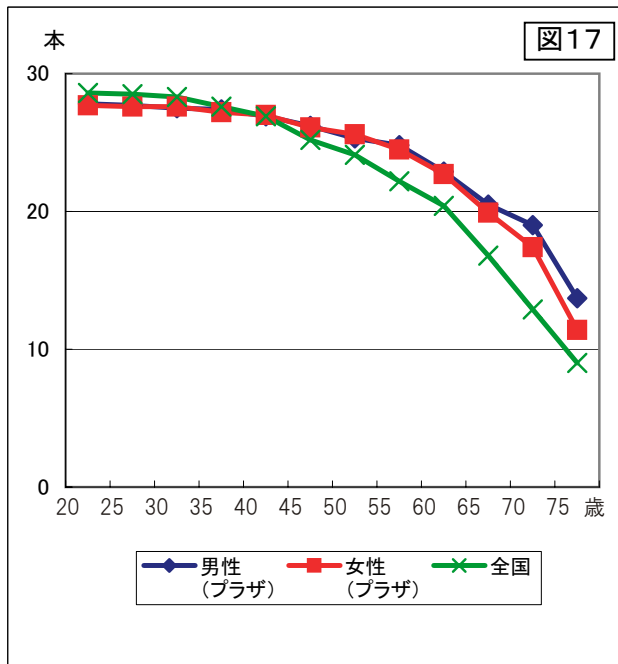
図15 市町村別幼稚園・保育所(園)のフッ化物洗口実施率(2005年3月31日現在)



図16 市町村別小学校のフッ化物洗口実施率(2005年3月31日現在)

表9 平均現在歯数(男女別)

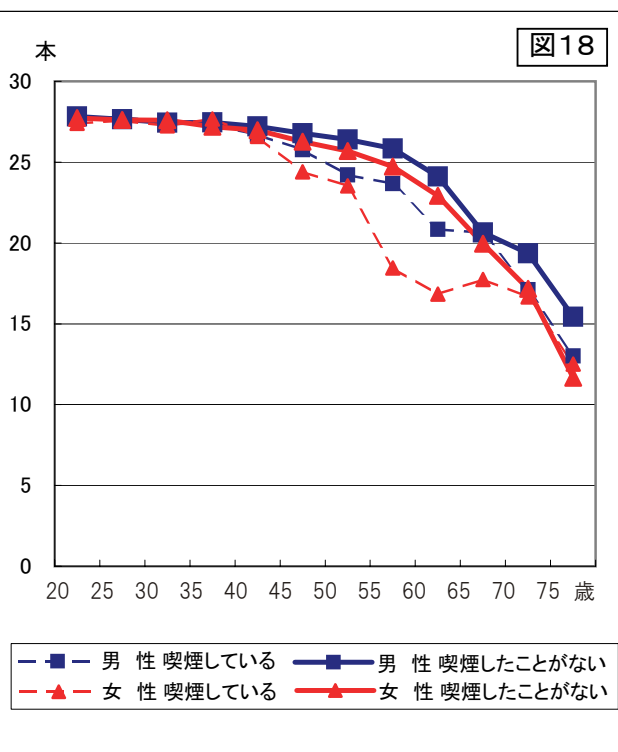
	男性 (プラザ)	女性 (プラザ)	全体	全国
20歳～	27.8	27.7	27.7	28.6
25歳～	27.7	27.6	27.7	28.5
30歳～	27.5	27.6	27.5	28.3
35歳～	27.4	27.2	27.3	27.6
40歳～	26.9	27.0	26.9	26.9
45歳～	26.2	26.1	26.2	25.2
50歳～	25.3	25.6	25.5	24.1
55歳～	24.8	24.5	24.6	22.2
60歳～	22.9	22.7	22.8	20.4
65歳～	20.5	19.9	20.2	16.8
70歳～	19	17.4	18.4	12.9
75歳～	13.7	11.4	12.5	9.0



注1)「男性」「女性」「全体」のデータは、あいち健康プラザ実施の健康度評価受診者の結果報告による  
 注2)「全国」のデータは、平成11年歯科疾患実態調査

表10 喫煙の有無による平均現在歯数の比較(男女別)

	男性		女性	
	喫煙している	喫煙したことがない	喫煙している	喫煙したことがない
20歳～	27.8	27.8	27.4	27.7
25歳～	27.8	27.7	27.6	27.6
30歳～	27.5	27.4	27.3	27.6
35歳～	27.3	27.5	27.7	27.2
40歳～	26.7	27.2	26.6	27.0
45歳～	25.8	26.8	24.4	26.3
50歳～	24.2	26.4	23.5	25.7
55歳～	23.7	25.9	18.5	24.7
60歳～	20.8	24.1	16.8	22.9
65歳～	20.6	20.6	17.8	19.9
70歳～	17.1	19.4	16.7	17.2
75歳～	13.0	15.4	12.5	11.7



注)あいち健康プラザ実施の健康度評価受診者の結果報告による