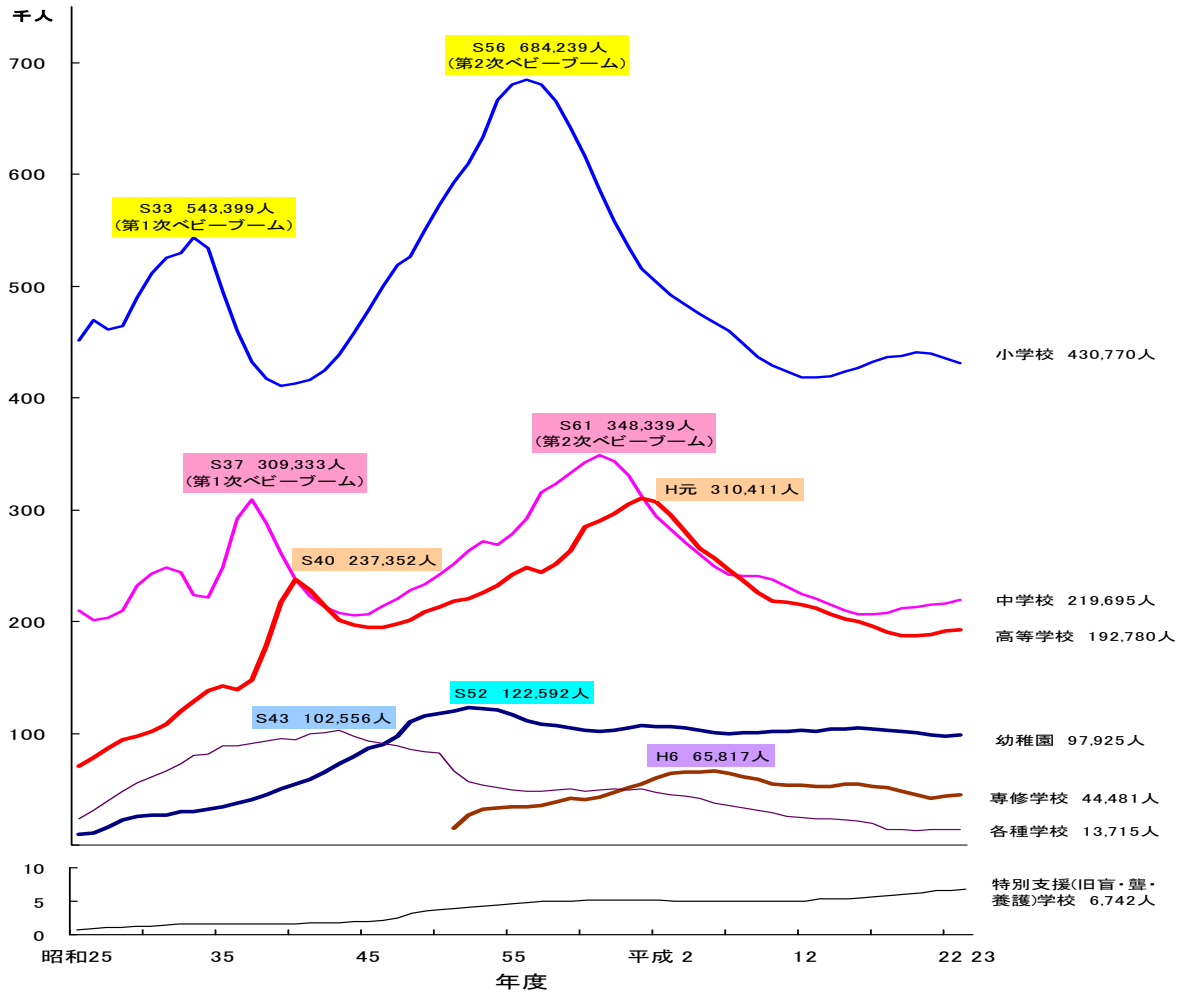


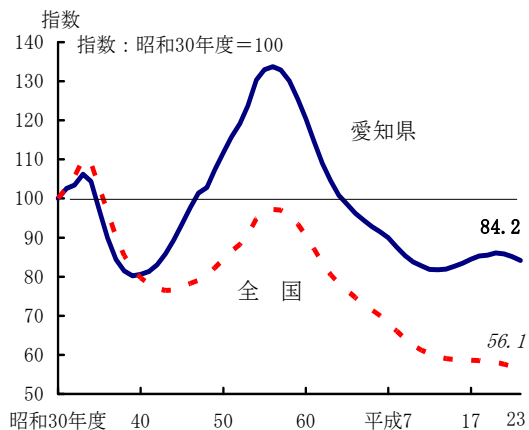
グラフでみるあいちの学校

<在学者数等の推移>

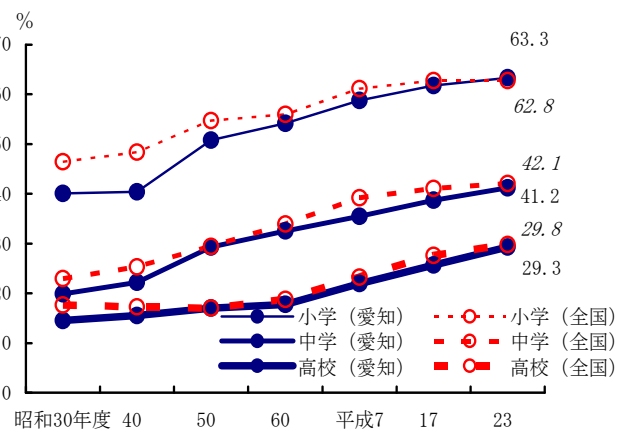
在学者数の推移



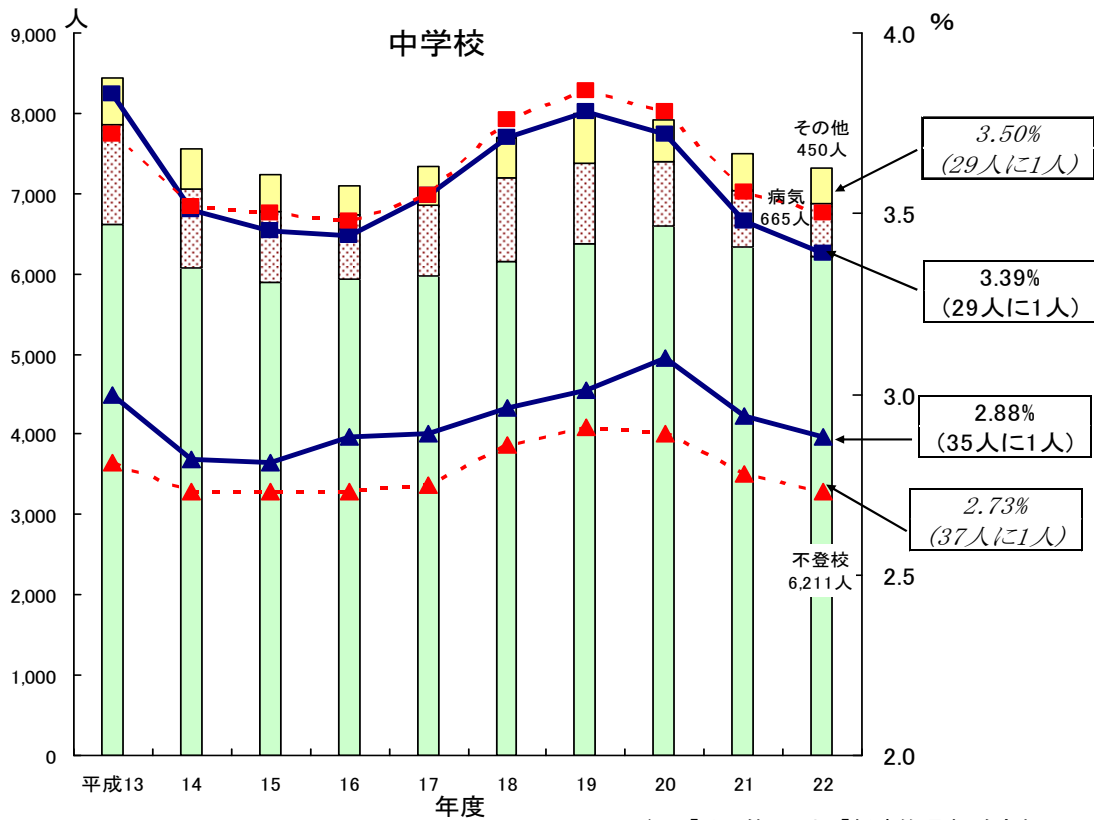
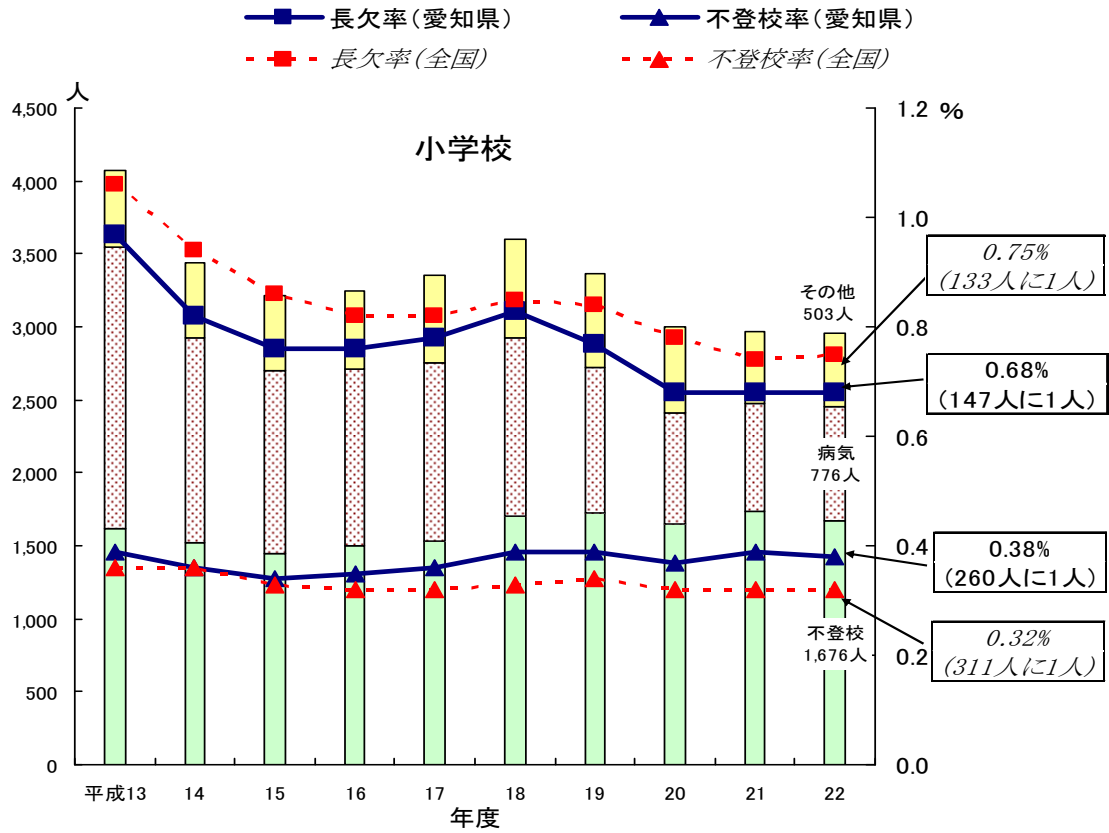
小学校児童数(指数)の推移



女性教員の割合の推移

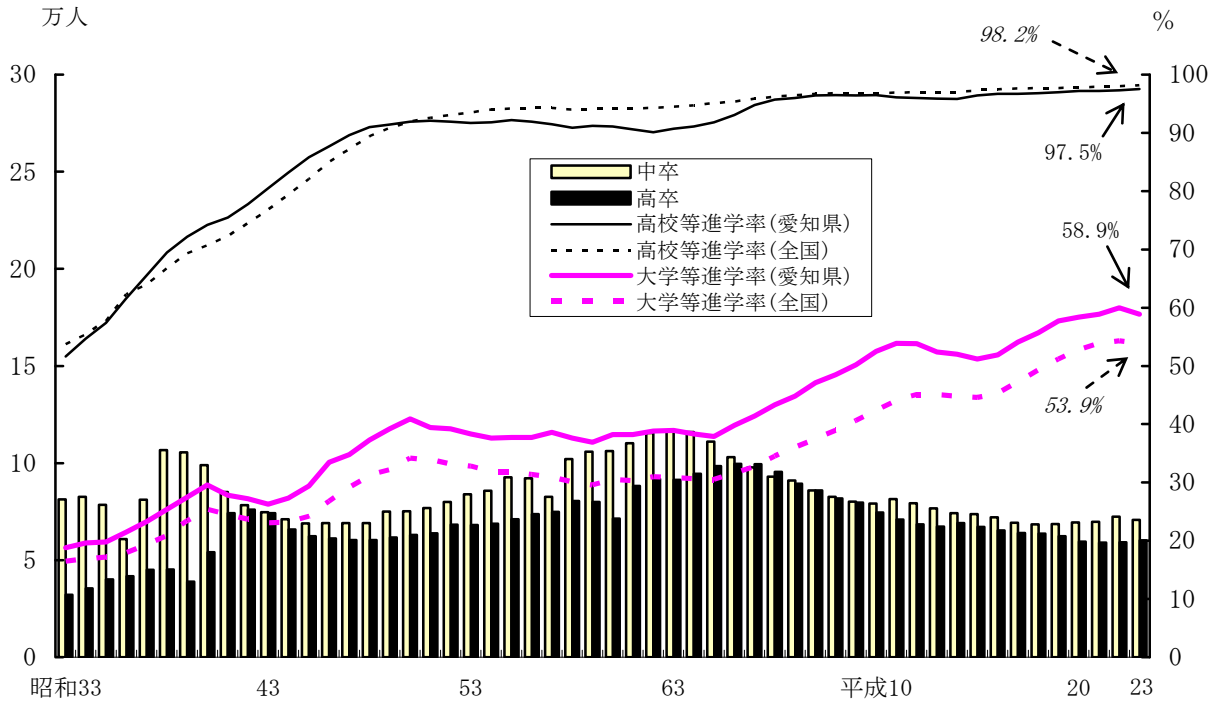


全児童生徒数に占める理由別長期欠席者数の推移（小学校・中学校）

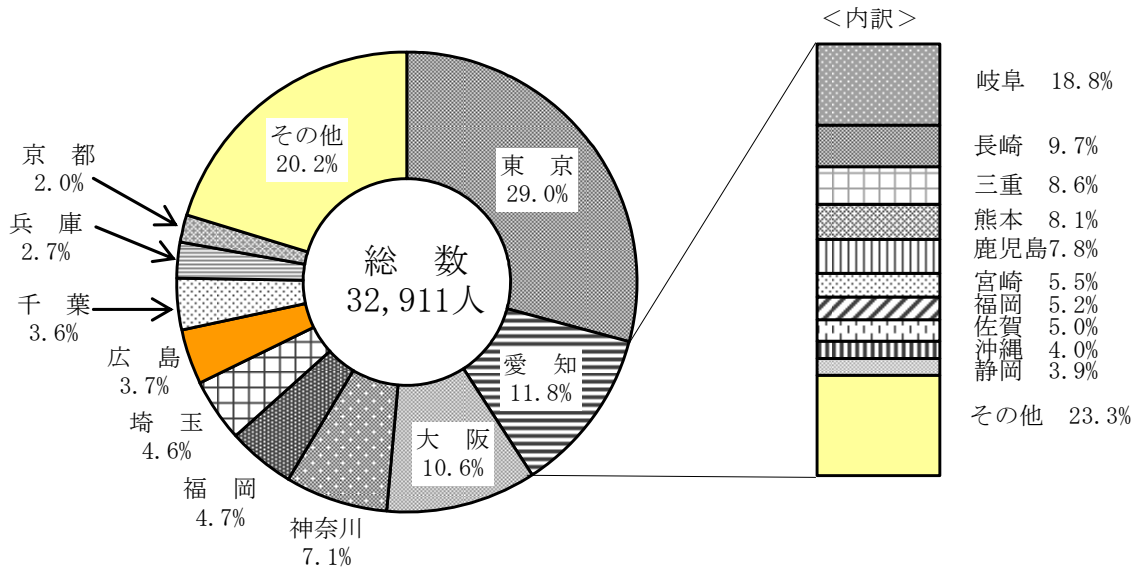


<注> 「その他」には、「経済的理由」を含む。

卒業生数と進学率の推移



全国の就職先別県外就職者数の割合（高等学校）



注 「大学等進学者」、「専修学校（専門課程）進学者」、「専修学校（一般課程）等入学者」及び「公共職業能力開発施設等入学者」のうち就職しているものを含む。

－ 他 県 と の 比 較 －

◆ 1学級あたりの児童・生徒数の多い都道府県

小学校			中学校		
順位	都道府県名	(人)	順位	都道府県名	(人)
全国平均	—	24.9	全国平均	—	29.2
1	東 京	30.0	1	東 京	33.0
2	埼 玉	29.0	2	埼 玉	32.4
3	神奈川	28.0	3	神奈川	31.6
4	静 岡	27.6	4	愛 知	31.3
5	愛 知	27.2	5	兵 庫	31.3
6	大 阪	26.5	6	大 阪	31.0
7	福 岡	26.3	7	福 岡	30.7
8	千 葉	26.3	8	沖 縄	30.6
9	沖 縄	26.2	9	千 葉	30.5
10	兵 庫	25.7	10	富 山	29.6

◆ 本務教員1人あたりの園児・児童数の多い都道府県

幼稚園			小学校		
順位	都道府県名	(人)	順位	都道府県名	(人)
全国平均	—	14.5	全国平均	—	16.4
1	千 葉	17.5	1	神奈川	19.6
2	愛 知	17.4	2	埼 玉	19.6
3	神奈川	17.1	3	愛 知	18.8
4	埼 玉	16.1	4	東 京	18.6
5	東 京	16.1	5	千 葉	18.3
6	大 阪	15.9	6	静 岡	18.2
7	沖 縄	15.5	7	大 阪	17.9
8	広 島	14.8	8	沖 縄	17.7
9	兵 庫	14.5	9	福 岡	17.5
10	茨 城	14.4	10	兵 庫	17.0

◆ 本務教員1人あたりの生徒数の多い都道府県

中学校			高等学校		
順位	都道府県名	(人)	順位	都道府県名	(人)
全国平均	—	14.1	全国平均	—	14.1
1	愛 知	16.4	1	東 京	16.7
2	東 京	16.4	2	神奈川	16.0
3	神奈川	16.3	3	愛 知	15.9
4	埼 玉	16.3	4	埼 玉	15.7
5	千 葉	15.5	5	福 岡	15.6
6	静 岡	15.4	6	千 葉	15.6
7	大 阪	15.3	7	大 阪	15.2
8	兵 庫	14.9	8	静 岡	14.4
9	広 島	14.9	9	奈 良	14.4
10	福 岡	14.8	10	栃 木	14.3

◆ 全児童・生徒に占める不登校者の割合の高い都道府県

小学校			中学校		
順位	都道府県名	(%)	順位	都道府県名	(%)
全国平均	—	0.32	全国平均	—	2.73
1	岡山	0.52	1	神奈川	3.38
2	島根	0.49	2	香川	3.22
3	神奈川	0.47	3	栃木	3.22
4	滋賀	0.43	4	鳥取	3.14
5	大分	0.42	5	徳島	3.12
6	徳島	0.41	6	岡山	3.12
7	静岡	0.40	7	奈良	3.11
8	長野	0.40	8	高知	3.07
9	岐阜	0.40	9	宮城	3.04
10	愛知	0.38	10	大阪	2.94
			12	愛知	2.88

◆ 高等学校・大学等への進学率の高い都道府県

中学校			高等学校		
順位	都道府県名	(%)	順位	都道府県名	(%)
全国平均	—	98.24	全国平均	—	53.86
1	新潟	99.40	1	京都	66.13
2	岩手	99.28	2	東京	65.46
3	山形	99.27	3	広島	61.08
4	石川	99.05	4	神奈川	60.77
5	熊本	98.99	5	兵庫	59.95
6	京都	98.96	6	愛知	58.94
7	和歌山	98.96	7	大阪	58.73
8	島根	98.95	8	奈良	58.12
9	秋田	98.94	9	滋賀	57.99
10	滋賀	98.90	10	山梨	57.94
44	愛知	97.48			

◆ 就職率の高い都道府県

中学校			高等学校		
順位	都道府県名	(%)	順位	都道府県名	(%)
全国平均	—	0.38	全国平均	—	16.35
1	愛知	0.70	1	佐賀	31.58
2	静岡	0.65	2	青森	30.11
3	愛媛	0.65	3	宮崎	29.15
4	香川	0.58	4	長崎	28.35
5	大分	0.55	5	岩手	28.29
6	沖縄	0.54	6	秋田	28.08
7	宮崎	0.54	7	山口	27.90
8	三重	0.53	8	福島	27.62
9	埼玉	0.50	9	鹿児島	26.25
10	大阪	0.48	10	大分	25.98
			30	愛知	17.08