

リニモ沿線地域づくり重点プラン 2016-2020【概要】

1 策定の趣旨

【趣旨】 2009年（平成21年）3月に愛知県及び沿線市（瀬戸市、豊田市、日進市、長久手市）で策定した「リニモ沿線地域づくり構想」の主要施策が、本年度に目標年次を迎えることから、これまでの取組や外部環境の変化等を踏まえ、新たな地域づくりの取組指針を策定する。

【目標年次】 2025年（平成37年）頃を展望した将来像（①愛・地球博の成果を継承・発展させるまち、②愛知の新たな飛躍をリードする研究学園地区、③リニモでつながる『コンパクト』なまち）の実現に向けて、**2020年（平成32年）を取組の目標年次と設定する。**

【対象地域】 地域づくりを計画的に誘導していくことが必要な「長久手古戦場駅」から「八草駅」までの6つの駅周辺（概ね1km圏）及び「海上の森」を主な対象地域とする。

	2009	2010	2011	2012	2013	2014	2015	2016	2017	2018	2019	2020	2021	2022	2023	2024	2025
構想	将来像 「愛・地球博の成果を継承・発展させるまち」「愛知の新たな飛躍をリードする研究学園地区」 「リニモでつながる『コンパクト』なまち」																
	14の基本戦略						36の主要施策										
重点プラン												5つの重点戦略 15の主要施策					

2 重点プランの基本的な視点

- これまで駅周辺における計画的な市街地整備により、着実に宅地や商業施設、公共施設の整備を進めてきており、駅周辺の新たな開発適地は少なくなってきた。一方、地方創生、訪日外国人増加、リニア開業等の時代の潮流があり、新たな人の流れが注目されている。
- そこで、今後5年間は、「居住人口」を増やすための市街地整備の推進はもとより、**広域的な観光等に着眼した「交流人口」の増加に資する取組に軸足を置いて重点的にとりまとめる。**

リニモ沿線地域の特性

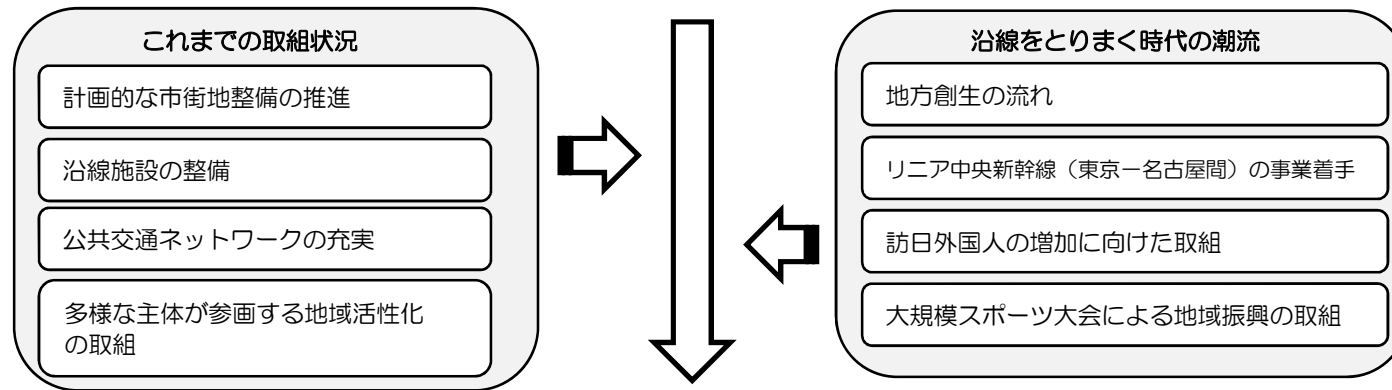
充実した広域的な交通ネットワーク

大都市近郊の豊かな自然環境

愛・地球博を継承する施設群と活動

大学や研究機関の高密度な集積

名古屋市東部から延びる文化・居住エリア



【キーワード】	市街地整備の着実な推進等による 「住みたくなる沿線」 重点戦略1・2	観光やイベント等の交流の推進による 「訪れたくなる沿線」 重点戦略3・4
	「上記を支える交通基盤」 重点戦略5	

3 5つの重点戦略

重点戦略1 集約型まちづくりと自然環境の保全

駅を中心とした市街地整備を推進するとともに、森林・里山の保全や、身近な緑、水辺を親しめる空間づくりを進め、「開発」と「保全」の調和を図る。

- ① 駅を中心とした概ね1km圏内の計画的な市街地整備の推進
長久手中央土地区画整理事業、公園西駅周辺土地区画整理事業等の推進
- ② 市街化を進める地域の機能充実 長久手古戦場駅周辺の「リニモテラス」の整備及び「古戦場公園」の再整備
- ③ 森林・農地等の緑の適正な維持管理
- ④ 水や緑のネットワーク形成の推進 「香流川緑地」の整備

重点戦略2 地域づくり活動の活性化

地域住民が主体となったコミュニティ活動の育成に取り組むとともに、沿線大学・学生との連携や、NPO等の市民活動の活性化に取り組む。

- ⑤ 沿線住民や沿線大学・学生と協働した地域づくり
- ⑥ 市民活動の活性化

重点戦略3 観光やイベントによる交流の推進

沿線施設の充実や地域資源を活用した沿線ならではの魅力の創出、発信により、リニモ沿線の観光交流を推進する。

- ⑦ 愛・地球博記念公園の充実強化 キャンプ場の整備、民間活力導入等によるこどものひろば整備の検討
- ⑧ 地域資源の活用による魅力向上 観光資源としてのリニモ活用、ポップカルチャーを活用したイベント開催
- ⑨ 広域連携による観光の推進 域外観光施設と連携したモデルルート作成、域外プロモーション活動
- ⑩ 沿線情報の一体的な発信 留学生等と連携した外国人向けPRツールの検討

重点戦略4 研究開発機能の充実

「知の拠点あいち」を中心とした研究集積を進めるとともに、共同研究や実証実験を展開し、研究開発の活発な交流を推進する。

- ⑪ 国機関等の研究施設の誘致
- ⑫ 先端研究開発や実証研究の推進

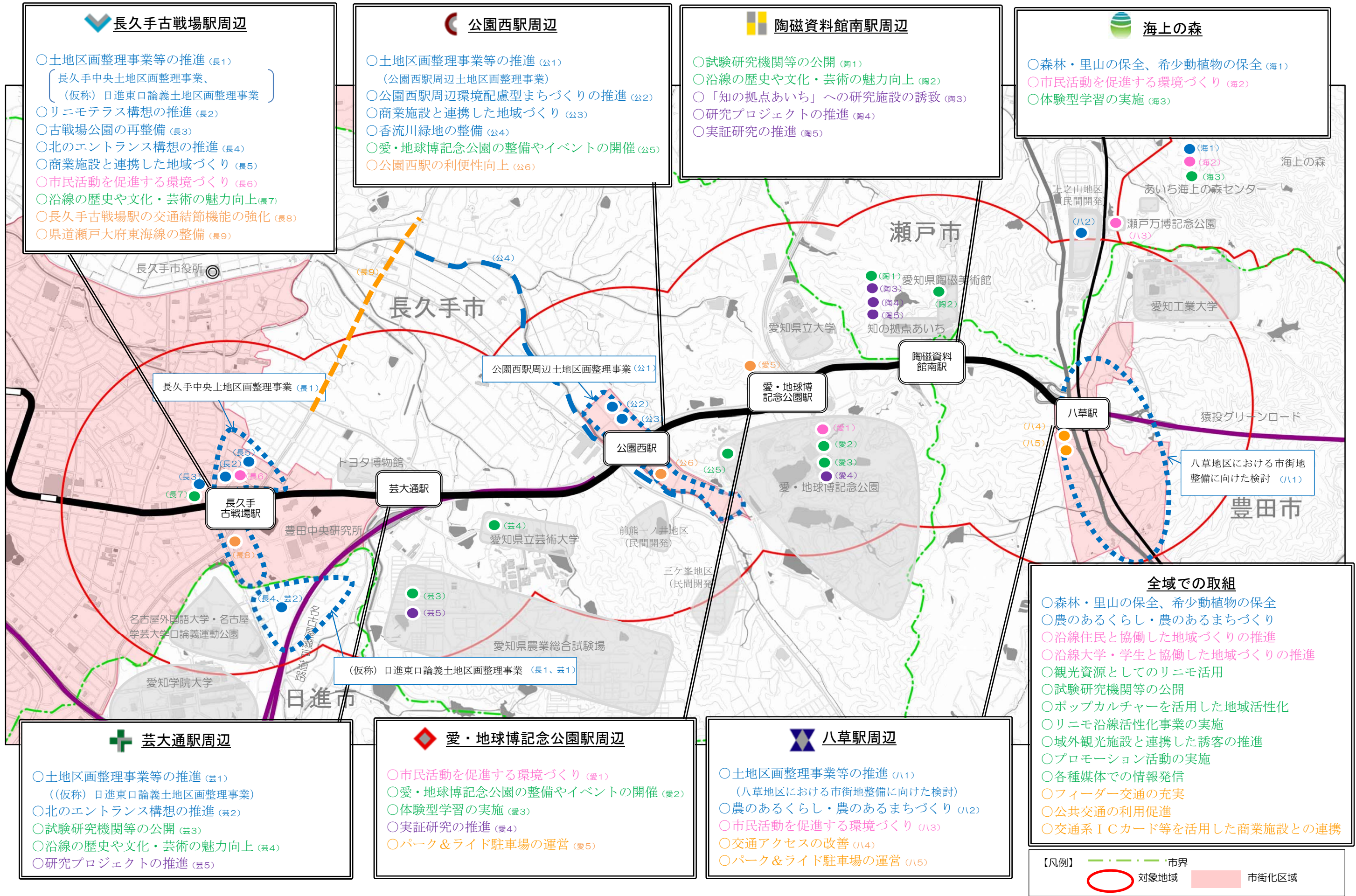
重点戦略5 交通基盤とネットワークの強化

沿線住民の日常生活や都市間、地域間の人の交流を支える交通基盤の充実とネットワークの強化に取り組む。

- ⑬ 公共交通の利便性向上 公園西駅の歩道橋等の整備、モビリティシェアリング導入の検討
- ⑭ 道路交通網の形成
- ⑮ 「エコモビリティライフ」の推進 パーク&ライド駐車場の設置検討

【 主要施策マップ 】

凡例	青	: 重点戦略 1	集約型まちづくりと自然環境の保全
	ピンク	: 重点戦略 2	地域づくり活動の活性化
	緑	: 重点戦略 3	観光やイベントによる交流の推進
	紫	: 重点戦略 4	研究開発機能の充実
	橙	: 重点戦略 5	交通基盤とネットワークの強化



長久手古戦場駅周辺

- 土地区画整理事業等の推進 (長1)
 - 〔長久手中央土地区画整理事業、(仮称)日進東口論議土地区画整理事業〕
- リノモテラス構想の推進 (長2)
- 古戦場公園の再整備 (長3)
- 北のエントランス構想の推進 (長4)
- 商業施設と連携した地域づくり (長5)
- 市民活動を促進する環境づくり (長6)
- 沿線の歴史や文化・芸術の魅力向上 (長7)
- 長久手古戦場駅の交通結節機能の強化 (長8)
- 県道瀬戸大府東海線の整備 (長9)

公園西駅周辺

- 土地区画整理事業等の推進 (公1)
 - (公園西駅周辺土地区画整理事業)
- 公園西駅周辺環境配慮型まちづくりの推進 (公2)
- 商業施設と連携した地域づくり (公3)
- 香流川緑地の整備 (公4)
- 愛・地球博記念公園の整備やイベントの開催 (公5)
- 公園西駅の利便性向上 (公6)

陶磁資料館南駅周辺

- 試験研究機関等の公開 (陶1)
- 沿線の歴史や文化・芸術の魅力向上 (陶2)
- 「知の拠点あいち」への研究施設の誘致 (陶3)
- 研究プロジェクトの推進 (陶4)
- 実証研究の推進 (陶5)

海上の森

- 森林・里山の保全、希少動植物の保全 (海1)
- 市民活動を促進する環境づくり (海2)
- 体験型学習の実施 (海3)

芸大通駅周辺

- 土地区画整理事業等の推進 (芸1)
 - ((仮称)日進東口論議土地区画整理事業)
- 北のエントランス構想の推進 (芸2)
- 試験研究機関等の公開 (芸3)
- 沿線の歴史や文化・芸術の魅力向上 (芸4)
- 研究プロジェクトの推進 (芸5)

愛・地球博記念公園駅周辺

- 市民活動を促進する環境づくり (愛1)
- 愛・地球博記念公園の整備やイベントの開催 (愛2)
- 体験型学習の実施 (愛3)
- 実証研究の推進 (愛4)
- パーク&ライド駐車場の運営 (愛5)

八草駅周辺

- 土地区画整理事業等の推進 (八1)
 - (八草地区における市街地整備に向けた検討)
- 農のある暮らし・農のあるまちづくり (八2)
- 市民活動を促進する環境づくり (八3)
- 交通アクセスの改善 (八4)
- パーク&ライド駐車場の運営 (八5)

全域での取組

- 森林・里山の保全、希少動植物の保全
- 農のある暮らし・農のあるまちづくり
- 沿線住民と協働した地域づくりの推進
- 沿線大学・学生と協働した地域づくりの推進
- 観光資源としてのリノモ活用
- 試験研究機関等の公開
- ポップカルチャーを活用した地域活性化
- リノモ沿線活性化事業の実施
- 域外観光施設と連携した誘客の推進
- プロモーション活動の実施
- 各種媒体での情報発信
- フィーダー交通の充実
- 公共交通の利用促進
- 交通系ICカード等を活用した商業施設との連携

【凡例】

- 市界
- 対象地域
- 市街化区域

重点戦略・主要施策の一覧

参考

住みたくなる沿線づくり (主に居住人口増加につなげる取組)		訪れたくなる沿線づくり (主に交流人口増加につなげる取組)		住みたくなる・訪れたくなる沿線を支える 交通基盤の充実
<p>【重点戦略1】 集約型まちづくりと自然環境の保全</p> <p>駅を中心とした市街地整備を推進するとともに、森林、里山の保全や、身近な緑、水辺を親しめる空間づくりを進め、「開発」と「保全」の調和を図る。</p>	<p>【重点戦略2】 地域づくり活動の活性化</p> <p>地域住民が主体となったコミュニティ活動の育成に取り組むとともに、沿線大学・学生との連携や、NPO等の市民活動の活性化に取り組む。</p>	<p>【重点戦略3】 観光やイベントによる交流の推進</p> <p>沿線施設の充実や地域資源を活用して沿線ならではの魅力の創出、発信により、リノモ沿線の観光交流を推進する。</p>	<p>【重点戦略4】 研究開発機能の充実</p> <p>「知の拠点あいち」を中心とした研究集積を進めるとともに、共同研究や実証実験を展開し、研究開発の活発な交流を推進する。</p>	<p>【重点戦略5】 交通基盤とネットワークの強化</p> <p>沿線住民の日常生活や都市間、地域間の人の交流を支える交通基盤とネットワークの強化に取り組む。</p>
<p>①駅を中心とした概ね1km圏内の計画的な市街地整備の推進</p> <ul style="list-style-type: none"> ◆土地区画整理事業等の推進 <ul style="list-style-type: none"> ・長久手中央土地区画整理事業の推進 ・公園西駅周辺土地区画整理事業の推進 ・(仮称)日進東口論議土地区画整理事業の推進 ・八草地区における市街地整備に向けた検討 	<p>⑤沿線住民や沿線大学・学生と協働した地域づくり</p> <ul style="list-style-type: none"> ◆沿線住民と協働した地域づくりの推進 <ul style="list-style-type: none"> ・ワークショップやシンポジウムの開催 ・八草まちづくり推進委員会の開催 ◆沿線大学・学生と協働した地域づくりの推進 <ul style="list-style-type: none"> ・市民講座、沿線活性化イベント、学生による地域情報誌作成や調査研究等 	<p>⑦愛・地球博記念公園の充実強化</p> <ul style="list-style-type: none"> ◆愛・地球博記念公園の整備やイベントの開催 <ul style="list-style-type: none"> ・キャンプ場の整備 ・野外ステージの活用やイベントの開催等 ・児童総合センターでの体験プログラムの実施 ・こどものひろばの魅力向上に向けた検討 	<p>⑪国機関等の研究施設の誘致</p> <ul style="list-style-type: none"> ◆「知の拠点あいち」への研究施設の誘致 <ul style="list-style-type: none"> ・国機関等の研究施設の誘致 	<p>⑬公共交通の利便性向上</p> <ul style="list-style-type: none"> ◆交通アクセスの改善 <ul style="list-style-type: none"> ・八草駅における乗り継ぎ改善等の検討 ◆フィーダー交通の充実 <ul style="list-style-type: none"> ・コミュニティバスの運行 ・日進市コミュニティバスの再編 ・電動自転車・小型EV等のモビリティシェアリングの検討等 ◆長久手古戦場駅の交通結節機能の強化 <ul style="list-style-type: none"> ・乗り継ぎ等の利便性向上の検討 ◆公園西駅の利便性向上 <ul style="list-style-type: none"> ・横断歩道橋の整備、改札口の新設 ・都市計画道路「公園西駅南通り線」の整備
<p>②市街化を進める地域の機能充実</p> <ul style="list-style-type: none"> ◆リノモテラス構想の推進 <ul style="list-style-type: none"> ・「大学連携」、「観光交流」、「多文化共生」等をテーマとした公益施設の整備 ◆古戦場公園の再整備 <ul style="list-style-type: none"> ・長久手市郷土資料室等の再整備 ◆北のエントランス構想の推進 <ul style="list-style-type: none"> ・都市機能や産業の立地誘導 ◆公園西駅周辺環境配慮型まちづくりの推進 <ul style="list-style-type: none"> ・再生可能エネルギーの地産地消等を目指した取組 ◆商業施設と連携した地域づくり <ul style="list-style-type: none"> ・大型商業施設の立地調整 ・地域活性化に向けた連携方策検討 	<p>⑥市民活動の活性化</p> <ul style="list-style-type: none"> ◆市民活動を促進する環境づくり <ul style="list-style-type: none"> ・地球市民交流センター、瀬戸万博記念公園、海上の森等における市民活動の支援 	<p>⑧地域資源の活用による魅力向上</p> <ul style="list-style-type: none"> ◆観光資源としてのリノモ活用 <ul style="list-style-type: none"> ・リノモ体験ツアー、企画列車・イベントの場としての活用、車両基地見学の実施 ◆試験研究機関等の公開 <ul style="list-style-type: none"> ・「知の拠点あいち」における科学教室等の開催 ・「農業総合試験場公開デー」の開催 ・大学の公開との連携 ◆体験型学習の実施 <ul style="list-style-type: none"> ・あいち海上の森センター、もりの学舎、平成こども塾、あいちサトラボでの体験学習の実施 ◆沿線の歴史や文化・芸術の魅力向上 <ul style="list-style-type: none"> ・愛知県陶磁美術館における企画展等開催 ・親子向け音楽イベント「おんぱく」の開催 ・歴史や文化・芸術関連施設の連携イベントの実施等 ◆ポップカルチャーを活用した地域活性化 <ul style="list-style-type: none"> ・ポップカルチャーを活用したイベント開催等 ・リノモアートステーション化計画の実施 ◆リノモ沿線活性化事業の実施 <ul style="list-style-type: none"> ・沿線施設が連携したイベントの開催 ・沿線大学学生等による地域活性化事業の支援 ・AR技術等の活用の検討 	<p>⑫先端研究開発や実証研究の推進</p> <ul style="list-style-type: none"> ◆研究プロジェクトの推進 <ul style="list-style-type: none"> ・「知の拠点あいち」や農業総合試験場における研究プロジェクトの実施 ◆実証研究の推進 <ul style="list-style-type: none"> ・「新エネルギー実証研究エリア」や愛・地球博記念公園における実証研究の推進 	<p>⑭道路交通網の形成</p> <ul style="list-style-type: none"> ◆県道瀬戸大府東海線の整備
<p>③森林・農地等の緑の適正な維持管理</p> <ul style="list-style-type: none"> ◆森林・里山の保全、希少動植物の保全 <ul style="list-style-type: none"> ・海上の森における森林・里山の保全 ・「あいち森と緑づくり税」を活用した里山林整備・都市緑化事業の実施 ・生態系ネットワークの形成 ◆農のある暮らし・農のあるまちづくり <ul style="list-style-type: none"> ・まちなか農縁事業の実施 ・長久手あぐりサポート事業の実施 ・瀬戸市上之山団地内の市民菜園の運営 ・農業、農村の多面的機能の維持・発揮 	<p>④水や緑のネットワーク形成の推進</p> <ul style="list-style-type: none"> ◆香流川緑地の整備 <ul style="list-style-type: none"> ・水辺林の整備等 	<p>⑨広域連携による観光の推進</p> <ul style="list-style-type: none"> ◆域外観光施設と連携した誘客の推進 <ul style="list-style-type: none"> ・広域観光モデルルートの作成 ・産業観光施設のネットワーク強化 ・ラグビーワールドカップ等のイベントで訪れる人を沿線地域に取り込むための方策検討 ◆プロモーション活動の実施 <ul style="list-style-type: none"> ・首都圏等での沿線地域の魅力発信 	<p>⑩沿線情報の一体的な発信</p> <ul style="list-style-type: none"> ◆各種媒体での情報発信 <ul style="list-style-type: none"> ・リノモ沿線イベントガイド等の発行 ・フェイスブック、ツイッター等による情報発信 ・留学生等と連携した外国人旅行者へのPRツールの検討 	<p>⑮「エコモビリティライフ」の推進</p> <ul style="list-style-type: none"> ◆公共交通の利用促進 <ul style="list-style-type: none"> ・沿線住民や学生への公共交通利用の啓発 ・沿線施設やイベントでの公共交通利用の働きかけ ◆パーク＆ライド駐車場の運営 <ul style="list-style-type: none"> ・愛・地球博記念公園駅及び八草駅周辺でのパーク＆ライド駐車場の運営 ・新たなパーク＆ライド駐車場設置の可能性検討 ◆交通系ICカード等を活用した商業施設との連携 <ul style="list-style-type: none"> ・リノモ利用者への特典付与等の検討