

申込書

FAXの場合はそのまま送信してください
FAX 052-954-6920

出演者氏名 (個人もしくは グループ代表者)	ふりがな	性別	障害の種類別	
		男 女		
グループについて ※個人の場合は 記入不要	グループ名	出演人数		
	ふりがな		うち障害の ある方的人数	人
		主な障害種別		

出演希望

出演希望	()に出演を希望する優先順位(1~3まで)を御記入ください。		舞台会場 ※舞台出演の場合は 御希望の会場に○を つけてください。 ・ひまわりホール ・アートピアホール
	12月10日(土)	12月11日(日)	
	() 午前 舞台出演	() 午前 舞台出演	
	() 午前 ステージ出演	() 午前 ステージ出演	
	() 午後 舞台出演	() 午後 舞台出演	
発表内容	※音楽、ダンス、演奏など詳しく御記入ください。		発表時間(約 分) 準備時間(約 分) 撤収時間(約 分)
特記事項	※手話通訳や車いすの介助等のサポートが必要な場合は、御記入ください。		

(連絡先)

確実に連絡が取れる連絡者および連絡先をお願いします。

連絡先氏名	ふりがな	出演者との関係
住所	〒	
電話/FAX	電話	FAX
	E-mail	
E-mail/所属等	所属等(学校・施設・事業所等) ※連絡先の方の所属を御記入ください。	
主催者からの 連絡について	※主催者等からの連絡方法(電話、FAX、メール)や連絡時間等について教えてください。 (記載例:平日の午後6時以降の電話を希望します。等)	



舞台・ステージ 出演者募集

舞台・ステージ出演者募集

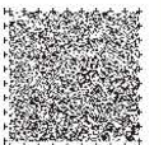
申込期間 2016.6.27[月] - 8.31[水]

【舞台】 大会の舞台で、音楽やダンス、演奏などを発表する出演者を募集します。

【ステージ】 大会の交流イベントステージで、障害のあるなしに関わらず、会場を楽しく盛り上げていただける出演者を募集します。

第16回 全国障害者芸術・文化祭あいち大会 - 入場無料 -
2016.12.9[金] - 12.11[日] *美術・文芸作品展は12.3[土] - 12.11[日]

場所: 愛知芸術文化センター、名古屋市市民ギャラリー栄、ナディアパーク、名古屋栄三越株式会社三井住友銀行SMBPパーク 栄、横保ジャパン日本興亜人形劇場ひまわりホール





第16回

全国障害者芸術・文化祭 あいち大会

舞台出演

「第16回全国障害者芸術・文化祭あいち大会」の舞台上、音楽やダンス、演奏など発表する出演者を募集します。

発表日時

平成28年12月10日(土) 午前10時～午後4時
12月11日(日) 午前10時～午後3時

※出演者は、上記の内の20分程度が発表時間になります。
※出演条件等については、留意事項を参照して下さい。

会場

・損保ジャパン日本興亜人形劇場ひまわりホール

[ホール席数:96席 舞台:間口最大10m、奥行5m、天井高2.7m]

・青少年文化センターアートピアホール

[ホール席数:724席 舞台:間口15m、奥行12.5m、天井高最大8.65m]

募集対象

・障害のある方又は障害のある方を含むグループ。
・原則1人(1グループ)1演目とします。

募集内容

・ジャンルは問いません。音楽やダンス、演奏など日頃の活動成果を発表してください。

応募期間

・平成28年6月27日(月)～8月31日(水)(必着)

募集団体数

・20団体程度



損保ジャパン日本興亜人形劇場ひまわりホール
名古屋市中区丸の内3-22-21
(損保ジャパン日本興亜名古屋ビル19F)
[交通アクセス]
・地下鉄名城線または桜通線「久屋大通」下車
西改札1番出口から西へ200m
・地下鉄鶴舞線または桜通線「丸の内」下車
4番出口から東へ300m

**青少年文化センター
アートピアホール**
名古屋市中区栄3-18-1
ナディアパーク デザインセンター
ビル11～12F
[交通アクセス]
・地下鉄東山線・名城線「栄」下車
南へ徒歩7分
・地下鉄名城線「矢場町」下車
5・6番出口から西へ徒歩5分

ステージ出演

「第16回全国障害者芸術・文化祭あいち大会」の交流イベントステージで、障害のあるなしに関わらず、会場を楽しく盛り上げていただける出演者を募集します。

発表日時

平成28年12月10日(土) 午前10時～午後4時
12月11日(日) 午前10時～午後3時

※出演者は、上記の内の20分程度が発表時間になります。
※出演条件等については、留意事項を参照して下さい。

会場

ナディアパークデザインホール

[ステージ(予定):間口最大14m、奥行6.5m、天井高最大7.4m]

募集対象

・障害のあるなしに関わらず会場を楽しく盛り上げていただける方(グループ)。
・原則1人(1グループ)1演目とします。

募集内容

・ジャンルは問いません。但し、太鼓等大きな音が出るものは不可です。



**ナディアパーク
デザインホール**
名古屋市中区栄3-18-1
ナディアパーク デザインセンター
ビル3F
[交通アクセス]
・地下鉄東山線・名城線「栄」下車
南へ徒歩7分
・地下鉄名城線「矢場町」下車
5・6番出口から西へ徒歩5分

応募期間

・平成28年6月27日(月)～8月31日(水)(必着)

募集団体数

・20団体程度

応募方法

申込書に必要事項を御記入の上、電子メール、FAXもしくは郵送によりお申し込みください。

E-mail: powerofart@pref.aichi.lg.jp

FAX:052-954-6920

郵送先:〒460-8501 愛知県名古屋市中区三の丸3-1-2

第16回障害者芸術・文化祭実行委員会事務局 宛て

申込書は本紙裏面又は公式ホームページからダウンロードできます。

<http://www.powerofart-aichi.jp>

※応募の際に御記入等いただく個人情報は、本件以外の目的には使用しません。

留意事項

※下記について御理解の上、お申し込みください。

《出演条件等について》

- ・発表時間は、舞台転換(準備・撤収)の時間を含め20分以内です。
- ・ステージの下見、音響や照明の確認は、出演決定後に別途調整を行います。
- ・使用する音源は応募者で御用意ください。音源は、一般的な機器で再生できるCD等とします。
- ・出演者が持ち込む楽器や機材、お荷物等に関する物損や盗難等について、主催者及び会場は一切責任を負いません。出演者御自身で管理をお願いします。
- ・公序良俗やあいち大会の趣旨に反する場合、他の出演者等に多大な迷惑となる行為、また来場者の安全に支障をきたす行為と主催者が判断した場合は、出演をお断りもしくは中断することがあります。
- ・出演に関する経費については、全て出演者が負担するものとします。
- ・その他必要な事項は、出演決定後、事務局から聞き取りをさせていただいた上、調整を行います。

《出演者決定について》

- ・会場等の都合上、出演できる団体等数に限りがございますので、応募多数の場合は、事務局において抽選により決定させていただきます。
- ・事務局において、出演日時を調整いたしますので、御希望に沿えない場合もございます。
- ・出演日時の決定については、平成28年9月中旬頃に事務局から、応募者全員の連絡先にお知らせします。

お問い合わせ先

第16回障害者芸術・文化祭実行委員会事務局(愛知県健康福祉部障害福祉課内)

〒460-8501 名古屋市中区三の丸3-1-2

TEL:052-954-6697 FAX:052-954-6920

E-mail: powerofart@pref.aichi.lg.jp



主催

厚生労働省、愛知県、名古屋市、第16回障害者芸術・文化祭実行委員会

協力

太啓建設株式会社、岡崎信用金庫、角文株式会社、小原建設株式会社、碧海信信用金庫、一般社団法人愛知県測量設計業協会、株式会社須藤事務所、関興株式会社、豊橋建設工業株式会社、株式会社花田工務店、豊橋商工信用組合、一般社団法人アティックアート、株式会社名古屋三越、株式会社三井住友銀行SMBCパーク 栄、損害保険ジャパン日本興亜株式会社、株式会社NTTドコモ東海支社、東陽倉庫株式会社、名古屋鉄道株式会社、社会福祉法人中日新聞社会事業団、近藤産興株式会社

