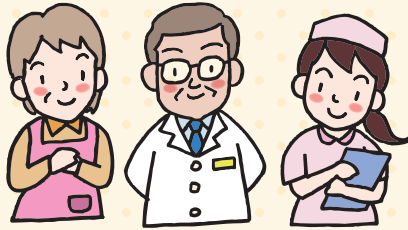


基本姿勢

めざすべき健康福祉社会の実現のため、次の点を重視して施策の展開を図っていきます。

① 健康福祉社会を支える人材の育成・確保を図る【人づくり】

- ・医療従事者、介護人材等の専門職の育成・確保、資質向上、定着促進に取り組みます。
- ・ボランティア、NPOなど地域の支え合いの担い手の育成を図ります。



② 全ての人が社会の一員としてともに暮らし、支え合う【地域づくり】

- ・高齢者等の地域生活を支える地域包括ケアシステムの構築を推進します。
- ・多様な主体が連携し、その人のニーズに応じた適切な相談支援が受けられる仕組みを検討します。

③ 健康寿命を延ばし、健康寿命日本一をめざす【健康づくり】

- ・県民が生涯を通じて健康的な生活を送るための環境整備を推進します。
- ・高齢者の就労や地域活動等を支援し、介護予防と生きがい対策を推進します。



④ 安心して働き続けることができる【環境づくり】

- ・多様な働き方の実現や、保育・介護・障害福祉サービスの充実等により、仕事と育児・介護の両立のための環境整備を進めます。
- ・介護離職の防止とがん患者の就労継続を支援する仕組みを推進します。

4つの基本姿勢を踏まえ、次の5つの施策の方向性を示します

I. 子ども・子育て支援

II. 健康長寿

III. 医療・介護

IV. 障害者支援

V. 健康福祉を支える地域づくり・人づくり

