

(10) 水産用医薬品簡易残留検査試験（内水面分場）	70
(11) ウナギ品質向上技術開発試験	73
2 藻類増殖技術試験	
(1) ノリ養殖試験（栽培漁業研究室）	
・ノリ漁場管理技術の開発	74
・病害防除試験	78
・フリー糸状体実用化試験	80
・重点漁家調査	82
(2) 有用藻類増殖試験（栽培漁業研究室）	
・ワカメ優良品種開発試験	84
・ヒジキ植生及び増殖試験	86
・アラメ増殖試験	87
・シキンノリ植生・生態調査	88
(3) 海藻類遺伝育種試験（栽培漁業研究室）	
・バイオテクノロジーによる優良品種作出試験	89
・細胞融合技術開発試験	91
・ノリ選抜育種試験	93
・遺伝資源収集保存	94
・品種特性把握試験	96
3 水産資源調査試験	
(1) 漁況海況予報調査（海洋資源研究室）	98
(2) 200カイリ水域内漁業資源調査（海洋資源研究室）	102
4 漁場環境調査試験	
(1) 沿岸漁場調査（栽培漁業研究室・漁場環境研究室）	
・沿岸漁場調査	106
・浅海漁場環境調査	108
・苦潮発生状況	110
(2) 水産公害基礎研究（漁場環境研究室）	
・水産生物に対する農薬の体内濃縮試験 - II	111
・水産生物に対する有機スズ化合物の毒性試験	113
・沿岸海域への農薬流出実態 - V	115
(3) 漁場環境改善基礎研究調査（漁場環境研究室）	
・貧酸素水塊の発生予測	120
・環境変動のシミュレーション解析	122
・低次生態系における窒素の循環	126
(4) 珪藻赤潮被害防止技術開発試験（漁場環境研究室）	130

目 次

機構並びに事業別決算	1	
I 試験研究業務		
1 魚類増殖技術試験		
(1) かん水種苗生産研究(栽培漁業研究室)		
・ミルクイ種苗生産	3	
・ミルクイ生態調査	8	
・トラフグ種苗生産	10	
・初期餌料安定培養試験	12	
(2) ウナギ養殖技術試験(内水面分場)		
・ウナギ活め中の皮膚障害	14	
・混合飼料野外試験	17	
・シラス期の亜鉛中毒	19	
(3) 観賞魚養殖技術試験(弥富指導所)		
・キンギョの第一卵割阻止による雌性発生の処理条件の検討	23	
・キンギョの初期餌料としてのアルテミア幼生の有効性について	26	
・キンギョのアンケート結果について	30	
・キンギョとニシキゴイの雑種について	33	
(4) 冷水魚増養殖技術試験(鳳来養魚場)		
・アマゴ発眼卵埋設放流	35	
・ホウライマス同質三倍体およびホウライマス異質三倍体(ホウライマス♀× イワナ♂型)における斑紋遺伝子型と斑紋形成の関係	37	
・アマゴ異系統間での交雑種, 三倍体の作出試験	40	
・イワナ精子の紫外線による遺伝子不活性化試験	42	
・ニジマス性転換雄, 全雌魚, および全雌三倍体作出試験	43	
・ニジマス第一卵割阻止型雌性発生に関する試験	44	
(5) 内水面増養殖指導調査(内水面分場・鳳来養魚場・弥富指導所)		
・人工産アユの河川放流効果調査	46	
・養殖技術指導	49	
・海部郡養殖河川水質調査	51	
(6) 貝類増養殖試験(栽培漁業研究室)		
・バイ増養殖試験	58	
(7) 魚類防疫対策事業(内水面分場)		
・魚類防疫対策事業, 特定魚類防疫強化対策事業	60	
・水産用ワクチン指導	64	
(8) ウナギ親魚養成試験(内水面分場)		66
(9) 地域特産種増殖技術開発調査(栽培漁業研究室)		67

5	沿岸近海漁業調査試験	
(1)	漁業調査試験（海洋資源研究室）	
	・人工魚礁漁場調査	131
	・内湾再生産機構基礎調査	139
	・シャコ資源管理手法の開発	140
(2)	漁業調査船維持管理（海洋資源研究室）	
	・漁業調査船「海幸丸」運航	145
6	漁場環境管理施設整備事業	
(1)	漁場環境管理施設整備事業（漁場環境研究室）	146
(2)	海況自動観測塔運営（漁場環境研究室）	
	海況自動観測調査	148
Ⅱ	漁民研修及び漁民相談	
1	漁民研修及び漁民相談	
(1)	漁民研修室運営及び維持管理	151
(2)	漁 民 相 談	153
Ⅲ	水産業振興事業	
1	沿岸漁場整備開発事業	
(1)	魚礁設置事業（海洋資源研究室）	
	・魚礁潜水調査	156
2	水産業改良普及事業	
(1)	若い漁業者育成確保等事業（企画普及室）	158
(2)	漁業技術育成定着試験（企画普及室）	
	・アサリ漁場の底質改良試験	161
	・採貝漁具の改良とアサリ（稚貝）保護試験	163
	・有用貝類害敵駆除試験	166
(3)	平成2年度ノリ養殖の経過と結果について（企画普及室）	169
3	漁場環境保全対策事業	
(1)	赤潮防止対策（漁場環境研究室）	
	・赤潮情報伝達事業，赤潮調査事業	178
	・貝類等実態調査	180

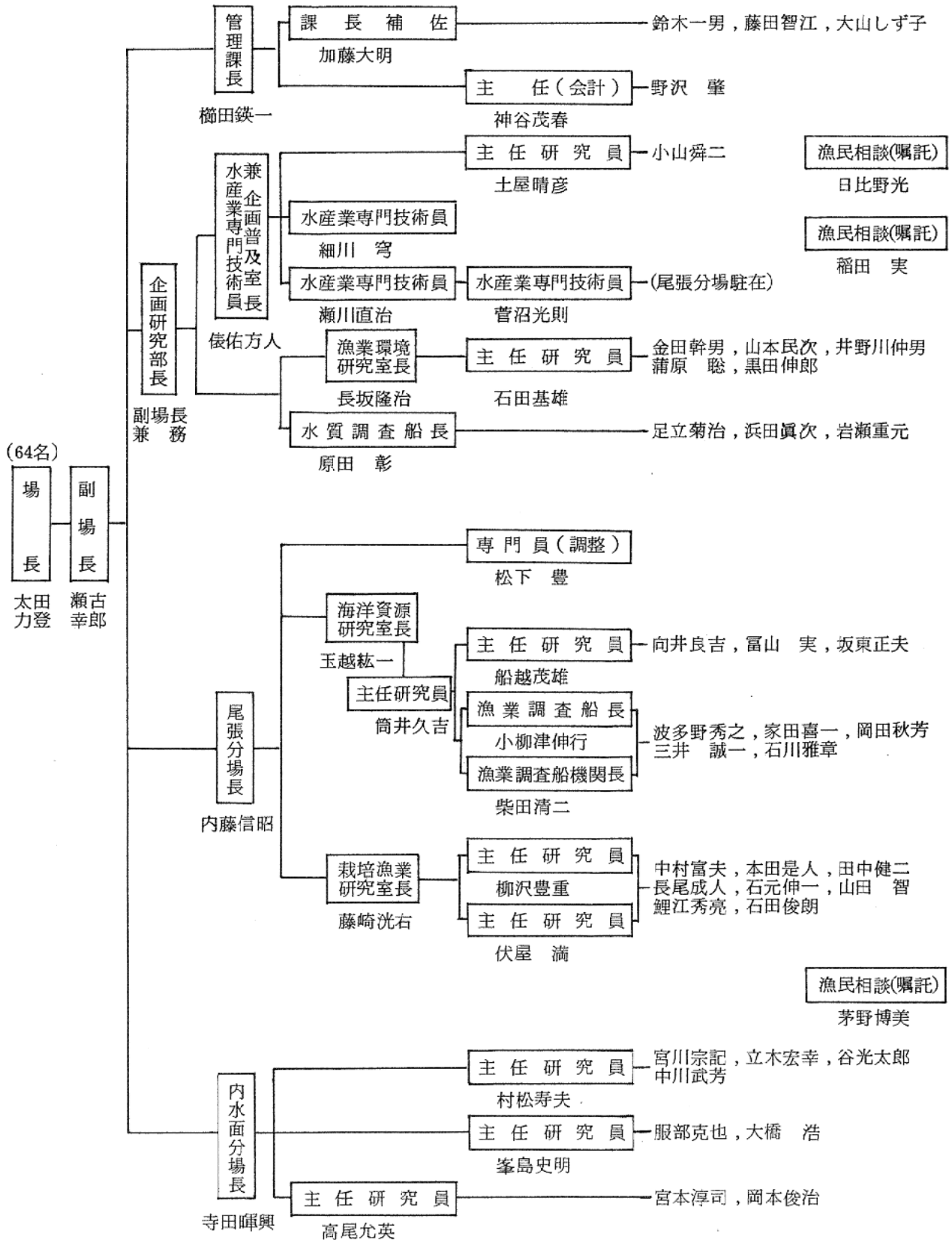
4 水産資源維持		
(1) 藻場保護水面管理事業（企画普及室）	181
(2) 栽培漁業推進指導事業（企画普及室）	183
(3) 広域資源培養管理対策推進事業（海洋資源研究室）	185

Ⅳ 環境部公害対策調査事業

1 公害苦情処理		
・水産被害調査（漁場環境研究室）	186
2 水質監視調査		
(1) 公共用水域水質監視調査（漁場環境研究室）	187
(2) 水質保全対策調査（漁場環境研究室）	188
(3) 水質調査船「しらなみ」運航（漁場環境研究室）	189
(4) 伊勢湾広域総合水質調査（漁場環境研究室）	190

水産試験場組織機構

平成2年4月1日現在
(定員64名 嘱託員3名)



平成2年度事業別決算額

単位 千円

事業名	決算額	財源内訳		
		国庫支出金	財産・諸収入	一般財源
水産試験場費	753,970	27,701	305	725,964
試験費	82,174	20,091	305	61,778
魚類増殖技術試験費	40,935	12,492	305	28,138
藻類増殖技術試験費	7,648			7,648
水産資源調査試験費	5,064	3,727		1,337
漁場環境調査試験費	8,444	3,827		4,572
沿岸近海漁業調査試験費	20,083			20,083
漁場環境管理施設整備事業費	235,981			235,981
漁業情報サービスセンター負担金	1,675			1,675
施設整備費	1,386			1,386
小計	321,216	20,091	305	300,820
運営費	46,094			46,094
人件費	386,660	7,610		379,050
水産業振興費	31,209	15,604		15,605
一般管理費	525			525
財産管理費	657			656
自然保護費	1,957			1,957
農業総務費	245			245
公害対策費等(環境部)	69,524	1,584		67,940
調査費	17,302	1,584		15,718
人件費	52,222			52,222
合計	858,087	44,889	305	812,893