

目 次

水産試験場の機構並びに事業別決算	1 ~ 2
------------------------	-------

I 試験研究業務

1 魚介類増殖技術試験	3
(1) かん水種苗生産研究	3
マナマコ種苗生産	3
ミルクイ種苗生産	7
インガレイ種苗生産	10
(2) ウナギ養殖技術試験	12
加温ハウス池の換水と遮光	12
ウナギのパラコロ病病原菌の感染試験 (その2)	
ストレス負荷による <i>E. tarda</i> 浸漬感染の検討	18
加温養鰻池における水質変化と	
ニホンウナギの血液性状, 鰓の観察結果について	21
(3) 観賞魚養殖技術試験	25
雌性発生技術開発試験	25
キンギョの異品種間による交雑試験	28
転ぶく病予防対策試験	30
(4) 冷水魚増養殖技術試験	34
天然抗酸化剤配合ビタミン剤が	
ギンザケの成長, 抗ストレス性に与える効果	34
ニジマスの長日処理による成熟抑制—II	38
カジカ種苗生産試験	40
(5) 内水面増殖指導調査	43
人工産アユの河川放流効果調査	43
養魚技術指導	47
加温ハウス養鰻池水質調査	50
(6) 貝類増養殖試験	56
アカガイ養殖試験	56
アカガイ中間育成指導調査	62

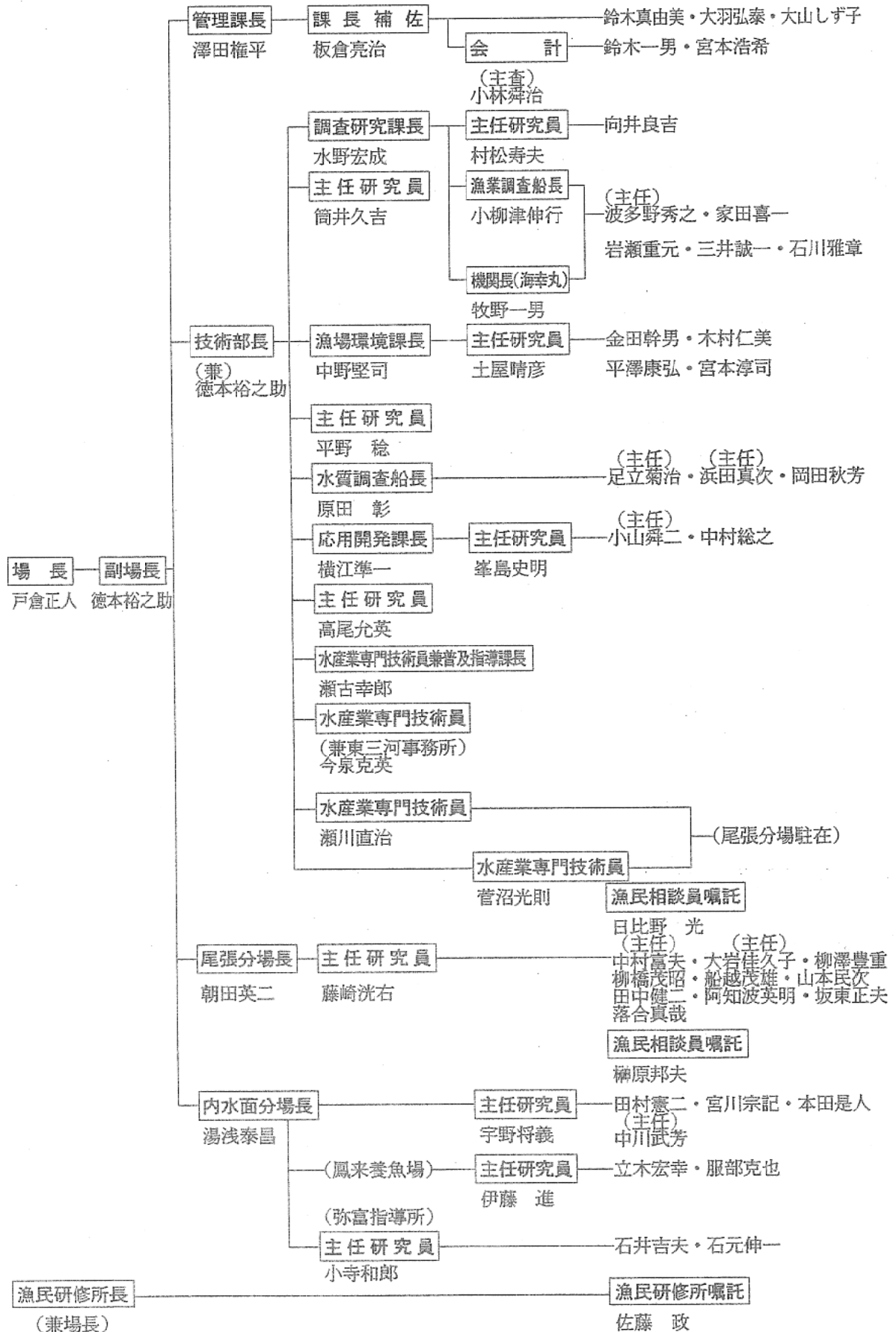
(7) 魚病防疫対策指導	64
2 藻類増殖技術試験	66
(1) ノリ養殖試験	66
ノリ品種比較試験	66
ノリフリー糸状体実用化試験	70
重点漁家調査試験（クモリノリ，スミノリのアンケート調査）	75
(2) 有用藻類増殖試験	77
アラメ増殖試験	77
コンブ養殖試験	79
モズク類増養殖試験	81
モズク類の増養殖試験結果のまとめ	82
ワカメ2系統の形質比較	85
海藻類分布生態調査	88
(3) ノリ漁場適正行使試験	91
ノリ品質向上のための漁場行使に関する研究	91
(4) ノリツボ状菌対策試験	92
漁場環境とツボ状菌との関連調査及び早期発見方法の検討	92
3 水産資源調査試験	96
(1) 沿岸重要資源調査（イカナゴ）	96
(2) 漁況海況予報事業	107
(3) 200カイリ水域内漁業資源調査	115
(4) シラス漁業管理調査試験	124
沿岸域漁業管理適正化方式開発調査	
シラス漁業管理モデルの作成	124
4 漁場環境調査試験	131
(1) 沿岸漁場調査	131
伊勢湾・知多湾沿岸漁場調査	131
ノリ漁場環境調査	134
苦潮発生状況	136
(2) 水産公害基礎研究	139
沿岸海域への農薬流出実態及び水産生物に対する毒性試験—Ⅲ	139

(3) 干潟浄化機能調査	148
潮間帯周辺海域における浄化機能と生物生産に関する研究	
栄養塩類現存量の変動（全湾ボックスモデルの	
溶存態燐（DTP）収支計算からの評価）.....	148
魚類再生産過程における潮間帯周辺海域の機能（干潟域への	
出現魚種と数種の魚類の食性について）.....	149
(4) 貧酸素水塊発生予察技術開発試験	150
5 沿岸近海漁業調査試験	151
(1) 漁業調査試験	151
遠州灘海域における夏イカ調査	151
エビ流網調査（源式網）.....	155
人工魚礁漁場調査	169
ガザミ市場調査	178
干潟域におけるガザミ天然群調査	180
ガザミ標識放流	183
(2) 漁業調査船「海幸丸」運航	185
6 漁民研修所運営.....	187
(1) 漁民研修所運営及び維持管理	187
(2) 漁民相談	189
7 海況自動観測塔運営	193
(1) 海況自動観測調査	193
II 水産振興事業	
1 沿岸漁場整備開発事業	199
(1) 大規模砂泥域開発調査事業	199
遠州灘漁場開発調査	199
2 水産業技術改良普及事業	204
(1) 漁業後継者対策事業	204
(2) 新技術導入試験	207
ナマコの越夏養成試験	207

ノリ室内採苗技術の改良（その2）	210
ワカメフリー直接採苗と交配種養殖試験	214
陸上水槽におけるクルマエビの中間育成（底質改善試験）	217
ノリ施肥試験	221
コンクリートのアクがスサビノリ及び、 スジアオノリの幼芽の成長に及ぼす影響について	224
斜面張りの結果と10号線の検証	227
昭和61年度のノリ養殖経過	230
3 漁場環境保全対策事業	236
(1) 貝類等実態調査	236
(2) 赤潮防止対策事業	237
赤潮調査	237
赤潮情報伝達	238
4 水産資源維持	240
(1) 藻場保護水面調査	240
(2) 種苗放流技術普及事業	241
Ⅲ 環境部公害対策調査事業	
1 公害苦情処理	245
(1) 水産被害調査	245
2 水質汚濁調査事業	247
(1) 公共用水域水質監視調査	247
(2) 水質調査船「しらなみ」運航	247
(3) 伊勢湾広域総合水質調査	249

機構と職員（昭和61年4月現在）

定員 65名
嘱託員 3名



事業別決算額

水産試験場費	514,915千円		千円
試験費		84,684	
魚類増殖技術試験費			24,446
藻類増殖技術試験費			8,178
水産資源調査試験費			17,604
漁場環境調査試験費			15,798
沿岸近海漁業調査試験費			18,658
漁民研修所運営費 (含漁民相談員活動費)		8,979	
海況自動観測塔運営費		3,968	
漁業情報サービスセンター負担金		1,375	
尾張分場整備費		21,400	
弥富指導所施設整備費		41,207	
小計		161,613	
運営費		15,667	
人件費		337,635	
水産業振興費	27,056		
農業総務費	68		
水産業総務費	36		
公害対策費等(環境部)	62,569		
試験費		18,039	
人件費		44,530	
合計	604,644		