

目 次

水産試験場の機構並びに事業別決算	1
本 場	
水産資源調査	3
沿岸重要資源調査及び200カイリ水域内漁業資源調査	3
漁況海況予報事業	11
イワシ類の魚種交替機構の生物学的解明	14
沿岸・近海漁業試験	17
底魚一本釣漁業試験	17
渥美外海漁場調査	21
貝けた網漁業試験	24
源式網漁具の改良試験	28
遠州灘海域における夏イカ調査	31
漁場環境調査	33
赤潮防除対策事業（情報交換・赤潮等）	33
赤潮防除対策事業（予察調査）	36
赤潮発生環境調査（分子量分画・日周変化）	36
水質監視調査（環境庁補助事業）	41
内湾での全水溶性窒素の把握	41
伊勢湾広域総合水質調査（環境庁委託事業）	42
海況自動観測調査	42
水質調査船「しらなみ」運航	46
水産公害調査並びに試験	47
水産公害被害調査	47
陰イオン界面活性剤（LAS）のアサリに対する長時間曝露の影響について	51
LAS長期間曝露が酸素欠乏の抵抗性に与える影響	53
愛知県海域におけるスズキの成長段階別のPCB、総水銀の蓄積状況	55
指標プランクトン増殖量による汚染度測定	58
水産物汚染調査（水産庁委託事業）	60
貝類等実態調査（水産庁委託事業）	60
増養殖技術開発試験	61
ノリ品質向上試験	61

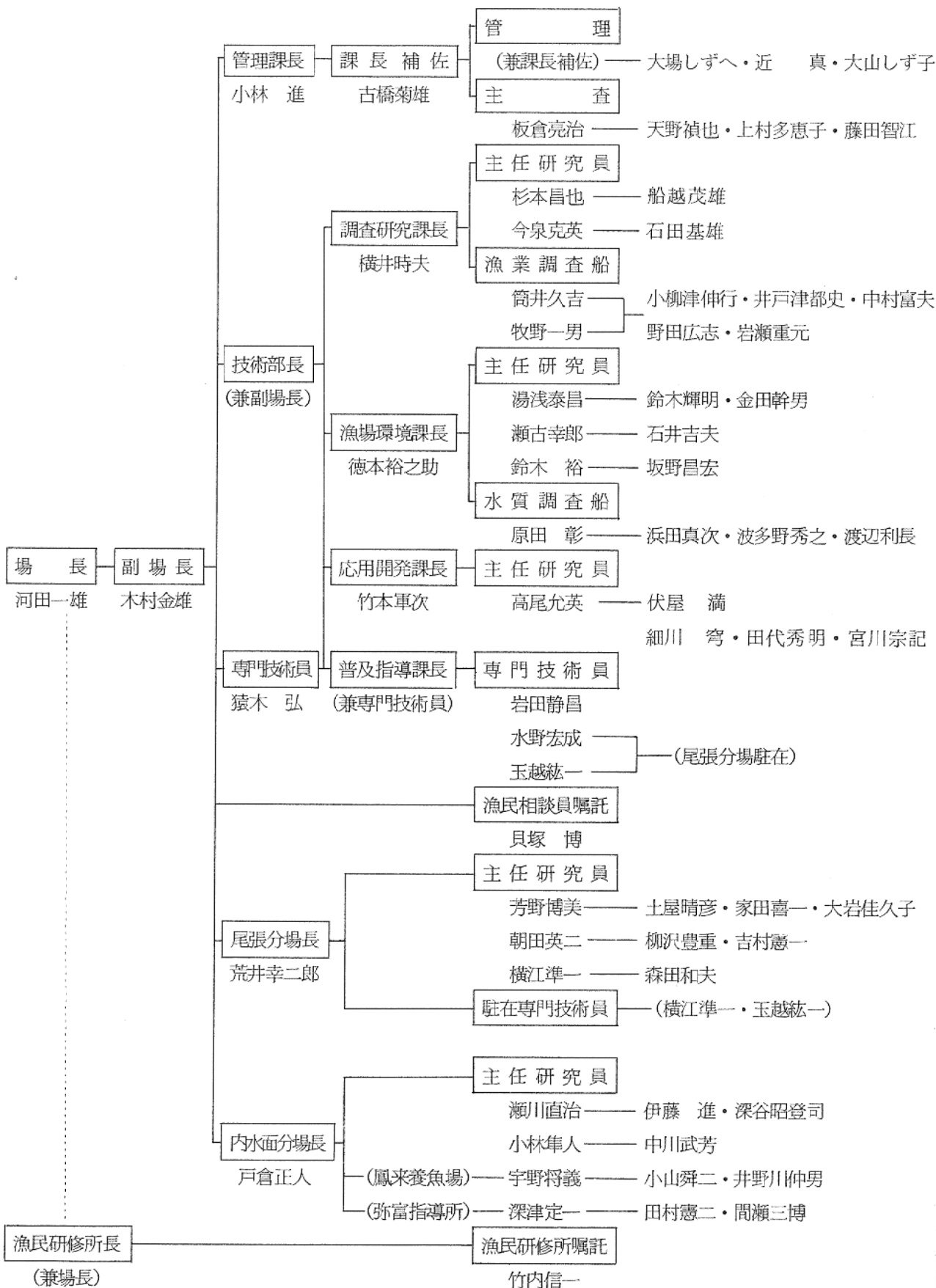
ノリ養殖品種野外比較試験	63
フリー芽胞体の親綱直接採苗によるワカメ養殖(Ⅲ)	67
貝類増養殖試験(アカガイ増養殖試験)	72
✓ 水産業改良普及事業	75
省力型ノリ浮流し施設による品質向上試験	75
ナマコ天然採苗技術の改良試験	77
アナゴ籠の改良試験	78
昭和55年度ノリ養殖概要	78
漁業後継者対策事業	82
交流・学習事業	82
少年水産教室	83
漁民研修所及び漁民相談	84
愛知県漁民研修所	84
漁民相談	86
各種事業関連調査	88
藻場保護水面効果調査	88
尾張分場	
かん水種苗生産研究	91
クロダイ種苗生産	91
ガザミ種苗生産	95
アイナメ種苗生産	97
アカガイ種苗生産	99
藻類養殖技術開発試験	100
ノリ	100
フトモズク	100
コンブ	101
ノリ新緑斑病対策研究	102
伊勢湾・知多湾沿岸漁場調査	104
赤潮予察調査事業(水産庁補助事業)	109

水産種苗供給事業	110
ワカメ種苗生産	110
組織的調査研究活動推進事業	111
特定水産動物育成事業	112
内水面分場	
アユ養殖技術試験	115
アユのピブリオ病に対するワクチン効果 — III	115
人工アユの野性化試験	118
ウナギ養殖技術試験	119
養鰻用水高度利用に関する試験	119
魚病試験	120
ウナギ飼料試験	121
養鰻池環境調査	128
魚病等実態把握調査	132
水産医薬品使用基準普及指導事業	134
魚病発生予察警告調査	135
有機物等汚染調査	135
内水面増殖指導調査	136
アユの河川放流効果調査試験	136
養魚技術指導	138
(鳳来養魚場)	
冷水性魚類増養殖技術試験	139
県内山間部のマス類養殖 (その1)	139
アマゴふ化稚魚の真菌性疾病について	142
無斑大型魚の作出について	144
イワナの河川放流	146
降海性アマゴ放流技術開発研究	147

(弥富指導所)

觀賞魚養殖技術試験	153
品種改良試験	153
飼育環境調査	155
魚病対策試験 (血液性状試験)	159
飼料試験	164

機構と職員（昭和55年4月現在）



事業別決算額

水産試験場費	381,761 千	千	千
試験費		75,867	
魚類増殖技術試験費			25,711
藻類増殖技術試験費			4,711
水産資源調査試験費			13,327
漁場環境調査試験費			14,109
沿岸近海漁業調査試験費			18,009
水産種苗供給事業費		1,500	
漁民研修所運営費 (含漁民相談員活動費)		5,502	
海況自動観測塔運営費		5,118	
漁業情報サービスセンター負担金		900	
施設設備整備費		14,100	
小計		102,987	
運営費		18,546	
人件費		260,228	
水産業振興費	22,298		
水産業総務費	30		
公害対策費等(環境部)	52,882		
試験費		22,852	
人件費		30,030	
財産管理費等	2,990		
合計	459,961		