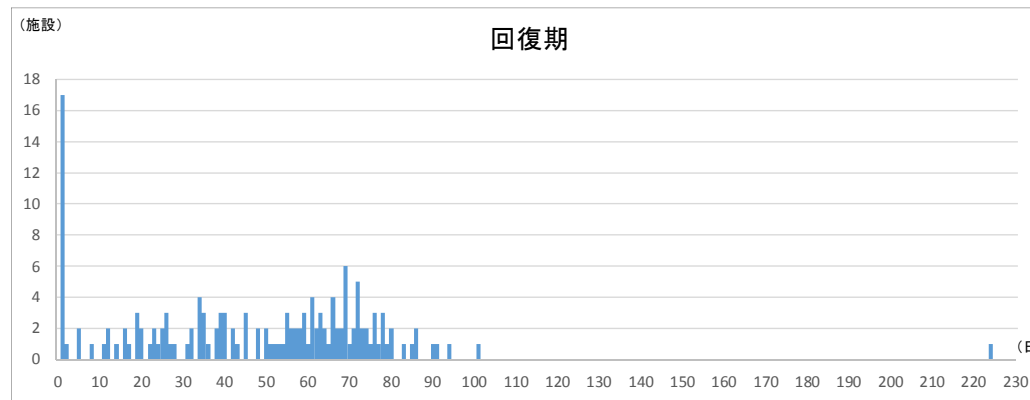


(レセプト件数/月)

No.	医療機関施設名	区分	病棟名	7. 急性期後の支援・在宅復帰への支援の状況								8. 全身管理の状況								9. 疾患に応じたリハビリテーション・早期からのリハビリテーションの実施状況							平均在棟日数
				① 退院支援加算1 (297)	② 退院支援加算2 (300)	③ 救急・在宅支援(療養)病床初期加算及び有床診療所一般病 (49)	④ 地域連携診療計画加算(退院支援加算1) (310)	⑤ 退院時共同指導料 2(311)	⑥ 介護支援連携指導料(312)	⑦ 退院時リハビリテーション指導料(313)	⑧ 退院前訪問指導料 (314)	① 中心静脈注射(315)	② 呼吸心拍監視(316)	③ 酸素吸入 (322)	④ 観血的動脈圧測定(1時間を越えた場合) (323)	⑤ ドレーン法、胸腔若しくは腹腔洗浄 (324)	⑥ 人工呼吸(5時間を越えた場合) (331)	⑦ 人工腎臓、腹膜灌流(332)	⑧ 経管栄養カテテル交換法(343)	① 疾患別リハビリテーション料 (344)	② 早期リハビリテーション加算(リハビリテーション料) (369)	③ 初期加算(リハビリテーション料) (370)	④ 摂食機能療法(371)	⑤ リハビリテーション充実加算(回復期リハビリテーション病棟入院料) (372)	⑥ 休日リハビリテーション提供体制加算(回復期リハビリテーション病棟入院料) (374)	⑦ 入院時訪問指導加算(リハビリテーション総合計画評価料) (374)	
1	医療法人社団喜峰会 東海記念病院	回復期	一般病棟No2	21	0	49	0	0	0	0	0	0	0	0	0	0	0	0	0	0	14	0	0	0	0	0	34.4
2	医療法人社団喜峰会 東海記念病院	回復期	回復期病棟No4	11	0	0	*	0	0	0	0	0	0	0	0	0	0	56	*	*	*	56	0	0	0	73.0	
3	白山リハビリテーション病院	回復期	2階病棟	0	0	0	0	0	0	0	0	0	0	0	0	0	0	45	*	0	*	45	45	0	0	92.0	
4	白山リハビリテーション病院	回復期	3階病棟	0	0	0	0	0	0	0	0	0	0	0	0	0	0	46	*	*	12	46	46	0	0	90.4	
5	医療法人三仁会 あさひ病院	回復期	回復期リハビリテーション病棟	0	0	0	0	0	0	0	0	0	0	0	0	0	0	55	15	0	0	56	56	0	0	62.0	
6	社会医療法人志聖会総合犬山中央病院	回復期	回復期リハビリテーション病棟	0	0	0	0	0	0	0	0	0	0	0	0	0	0	58	14	*	*	0	58	0	0	64.4	
7	社会医療法人志聖会総合犬山中央病院	回復期	地域包括ケア病棟	0	0	55	0	0	0	0	0	0	0	0	0	0	0	0	0	0	*	0	0	0	0	29.0	
8	佐藤病院	回復期	回復期リハビリテーション病棟	0	0	0	0	0	0	0	0	0	0	0	0	*	0	83	*	0	10	0	0	0	0	69.6	
9	岩倉病院	回復期	回復期リハビリ病棟	0	0	0	0	0	0	*	0	0	0	0	0	0	0	71	21	*	*	0	0	0	*	59.3	
10	さくら総合病院	回復期	2B病棟	0	0	0	0	0	0	0	0	0	0	0	0	0	0	77	13	*	*	78	78	0	0	42.4	
11	医療法人 啓生会 春日井クリニック	回復期		0	0	0	0	0	0	0	0	0	*	*	0	0	*	0	0	0	0	0	0	0	0	67.2	
12	医療法人俊友会 渡辺整形外科	回復期		0	0	0	0	0	0	0	0	0	0	0	0	0	0	0	0	0	0	0	0	0	0	0	-
13	医療法人同仁会 鳥居クリニック	回復期		0	*	13	0	0	*	0	0	*	0	0	0	0	0	23	0	0	0	0	0	0	0	40.3	
14	宮田眼科	回復期		0	0	0	0	0	0	0	0	0	10	0	0	0	0	0	0	0	0	0	0	0	0	1.0	
15	医療法人ふなびきクリニック	回復期		0	0	*	0	0	0	0	0	0	*	10	*	0	*	*	0	0	*	0	0	0	0	38.4	

※ 各診療実績は平成29年6月診療分かつ平成29年7月審査分のレセプトから集計しています。
 ※ レセプト情報等活用の際の制約から、集計結果が10未満となる数値は公表しないこととされており、「*」と表示しています。



※ 本グラフはH29年度病床機能報告で回復期を選択した病棟における平均在棟日数の分布を示す(全県)