

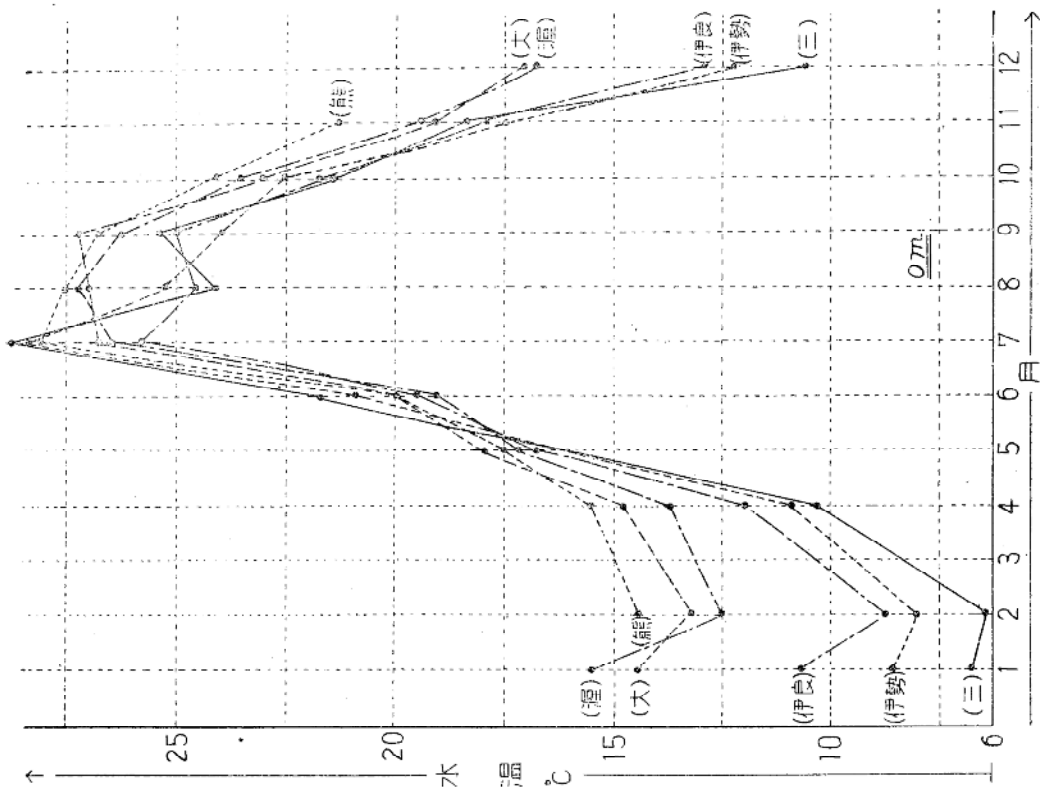
2. 昭和28年4月以降全年12月に至る期間内の水温及び塩素量の変化

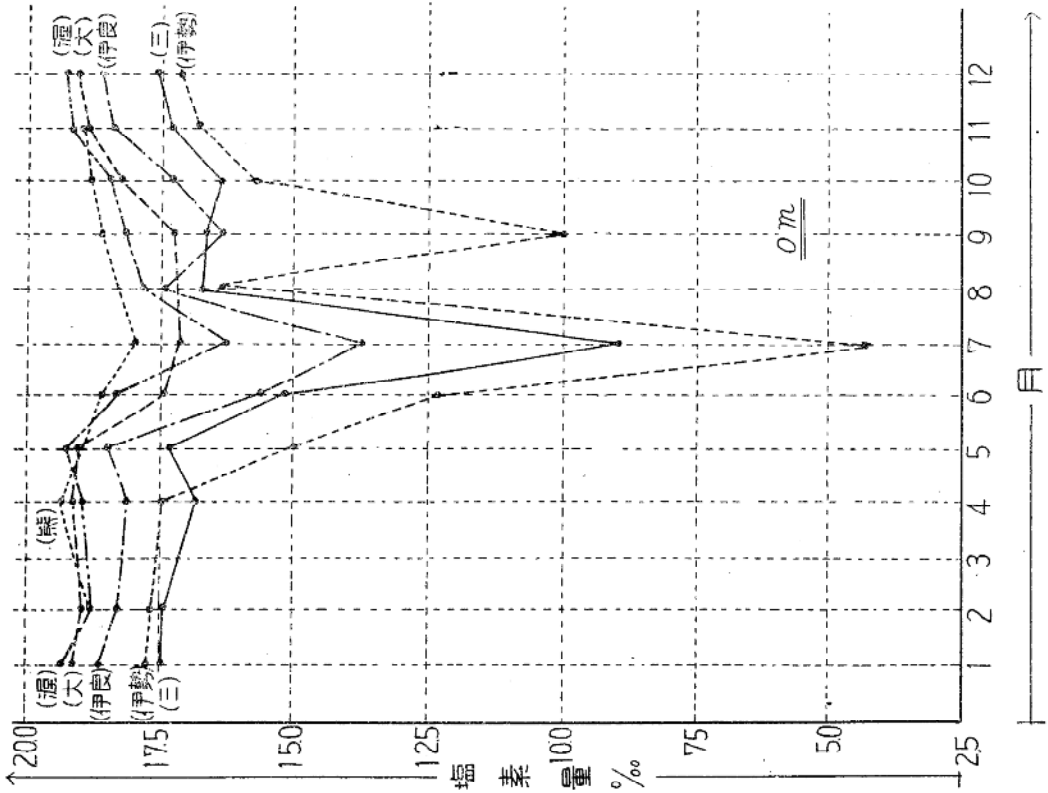
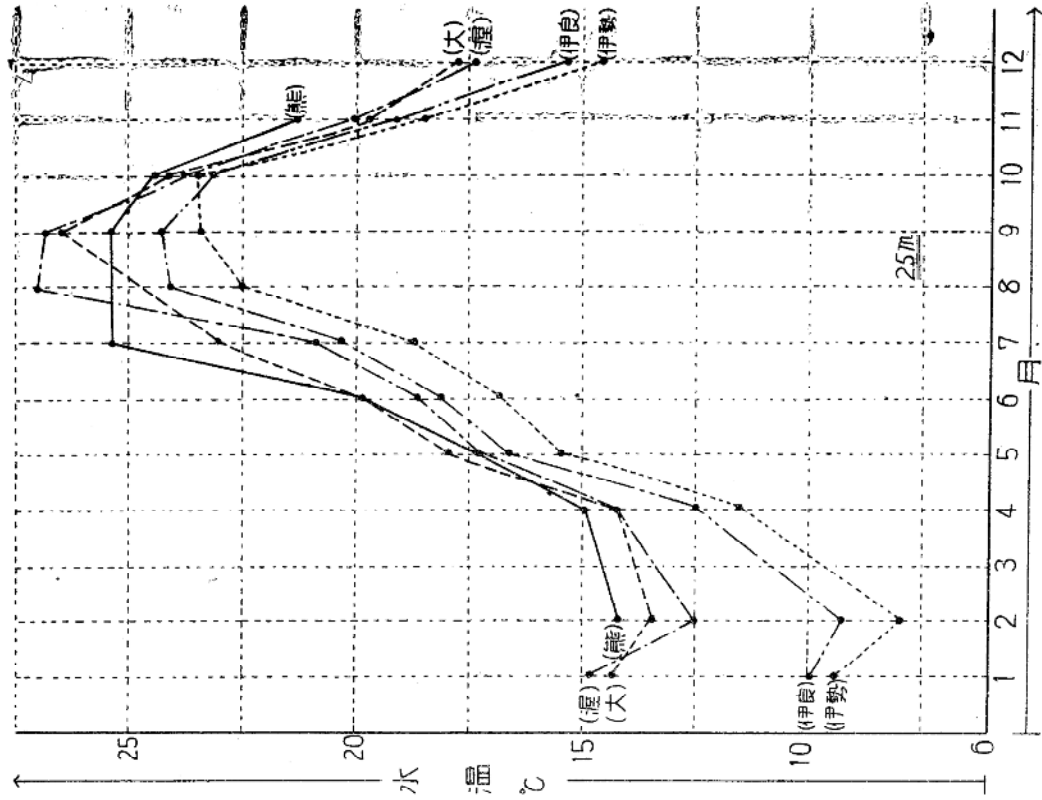
A. 月別、海区别、水深別の平均水温の変化 (°C)

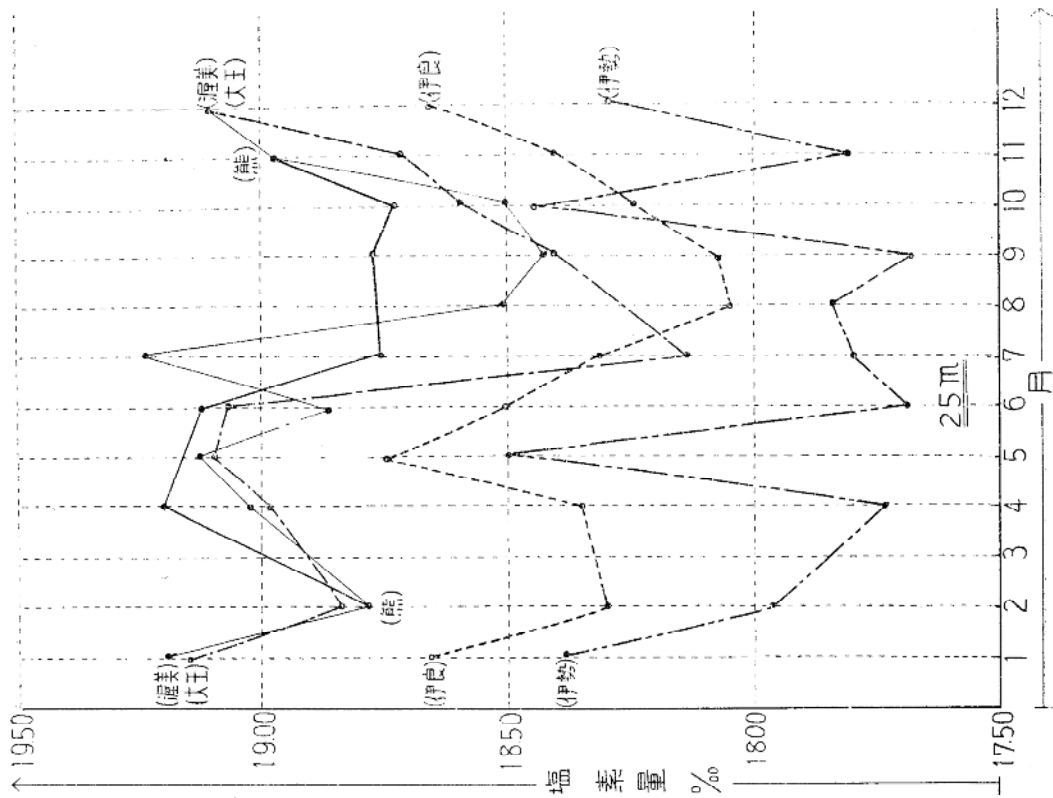
戸	海 区 別	28.4月	28.5月	28.6月	28.7月	28.8月	28.9月	28.10月	28.11月	28.12月
○ 米	三河湾	10.25	16.85	21.85	28.55	24.20	25.35	21.50	15.85	10.35
	伊勢湾	10.67	16.20	21.07	28.57	25.10	23.83	22.43	17.20	12.17
	伊良湖水道	11.73	16.52	19.52	25.50	24.77	25.10	21.76	18.10	12.78
	渥美外海	13.77	17.28	19.23	26.48	27.13	26.44	23.42	19.31	16.83
	大王沖	14.84	17.82	19.84	26.76		27.18	23.22	19.22	17.06
一〇 米	熊野灘	15.30		19.70	28.20		26.70	24.20	21.20	
	三河湾	10.80	16.30	19.40	21.00	23.90	25.05	22.80	16.75	11.80
	伊勢湾	10.77	15.23	18.83	20.77	24.10	24.57	23.73	18.00	14.13
	伊良湖水道	11.65	16.60	18.96	22.12	24.67	25.48	23.10	19.24	15.32
	渥美外海	13.90	17.71	18.84	23.34	27.26	26.51	23.77	19.65	17.33
二五 米	大王沖	14.10	17.88	19.72	25.14		27.03	23.76	19.82	17.34
	熊野灘	14.80		19.80	27.20		25.80	24.70	20.90	
	三河湾	11.5 ^{21m}	15.50	16.73	18.50	22.50	23.70	23.73	17.4 ^{19m}	12.7 ^{19m}
	伊勢湾	11.40	15.50	16.73	18.50	22.50	23.70	23.73	17.4 ^{19m}	12.7 ^{19m}
	伊良湖水道	12.38	16.52	18.02	20.16	24.30	24.56	23.34	18.60	14.90
五〇 米	渥美外海	14.04	17.18	18.49	20.61	26.90	26.84	23.96	19.26	15.42
	大王沖	14.08	17.60	19.66	22.96		26.65	24.12	20.09	17.38
	熊野灘	14.80		19.60	25.30		25.30	24.40	21.30	
	三河湾	13.45	15.80	16.90	19.70		24.40	22.50	18.35	15.75
	伊勢湾	14.13	16.78	17.06	19.74	24.73	26.20	23.70	20.24	17.40
一〇〇 米	伊良湖水道	14.63	17.42	18.52	20.60		23.73	23.96	19.92	17.56
	渥美外海	14.40		18.90	23.60		24.20	24.30	20.80	
	大王沖	13.70	15.20	15.57	18.95	22.03	21.80	21.24	19.53	17.05
	熊野灘	13.73	16.40	15.15	18.47		21.12	22.63	19.08	14.10
	三河湾	14.40		14.60	21.30		20.50	21.00	20.30	
一五〇 米	伊勢湾									
	伊良湖水道		14.63	14.8 ^{130m}	17.65 ^{130m}	21.64	22.67	20.13	19.96	16.20
	渥美外海	12.45	16.15	14.80	18.85		20.60	20.97	19.33	15.85
大王沖	13.20		13.30	21.70		21.10	18.20	18.70		
熊野灘										

B. 塩素量の変化 (%)

戸	海	区	別	28.4月	28.5月	28.6月	28.7月	28.8月	28.9月	28.10月	28.11月	28.12月	
〇米	三伊伊	河勢良	湾湖外	湾湾湾	16.73	7.30	15.11	8.88	16.67	16.56	16.28	17.26	17.50
				道道道	17.34	5.14	12.21	4.38	16.32	9.94	15.59	16.76	17.06
				海海海	18.04	18.35	15.56	13.60	17.37	16.39	17.18	18.39	18.55
				合合合	18.93	19.06	18.36	16.16	17.77	18.09	18.28	19.05	19.10
				灘灘灘	18.98	19.01	17.41	17.17		17.27	18.24	18.86	19.02
一〇米	三伊伊	河勢良	湾湖外	湾湾湾	17.57	18.02	17.16	17.78	17.56	17.41	17.44	17.44	17.59
				道道道	17.36	17.08	16.35	17.42	16.99	16.57	17.28	17.50	17.68
				海海海	18.19	18.58	17.74	17.69	17.81	17.70	17.55	18.02	18.55
				合合合	18.91	19.13	18.81	18.78	18.02	18.15	18.44	19.03	19.03
				灘灘灘	18.88	19.10	18.97	18.19		18.06	18.38	18.80	19.04
二五米	三伊伊	河勢良	湾湖外	湾湾湾	18.01								
				道道道	17.73	18.50	17.68	17.79	17.85	17.68	18.45	17.73	17.94
				海海海	18.34	18.74	18.51	18.32	18.05	18.07	18.24	18.40	18.29
				合合合	19.01	19.12	18.85	19.23	18.51	18.42	18.50	18.97	19.11
				灘灘灘	18.98	19.10	19.07	18.13		18.40	18.58	18.71	19.11
五〇米	三伊伊	河勢良	湾湖外	湾湾湾	19.19								
				道道道	18.85	18.79	18.68	18.52		18.60	18.61	18.45	18.70
				海海海	19.06	19.14	19.24	19.36	18.87	18.46	18.59	19.06	19.15
				合合合	19.10	19.12	19.17	19.06		18.80	18.49	18.93	19.20
				灘灘灘	19.14		19.11	19.03		18.88	18.73	18.97	
一〇〇米	三伊伊	河勢良	湾湖外	湾湾湾									
				道道道	18.99	19.13	19.14	19.52	18.74	19.03	19.16	19.23	19.21
				海海海	19.09	19.12	19.14	19.45		19.04	18.83	18.83	19.18
				合合合	19.16		19.15	19.09		18.99		19.12	
				灘灘灘									
一五〇米	三伊伊	河勢良	湾湖外	湾湾湾									
				道道道		19.50	19.15	19.68	19.14	18.88	18.96	19.24	19.24
				海海海	19.04	19.12	19.16	19.27		19.06	18.97	19.11	19.18
				合合合	19.78		19.15	20.05		19.03	19.04	19.15	
				灘灘灘									

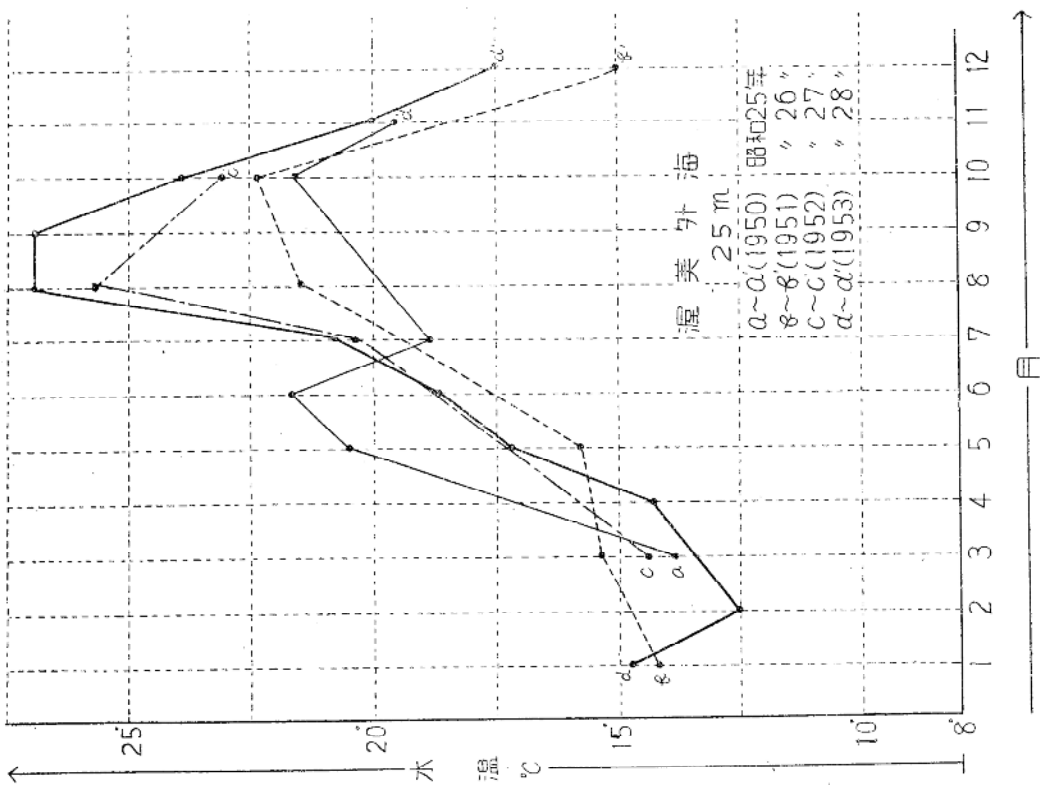




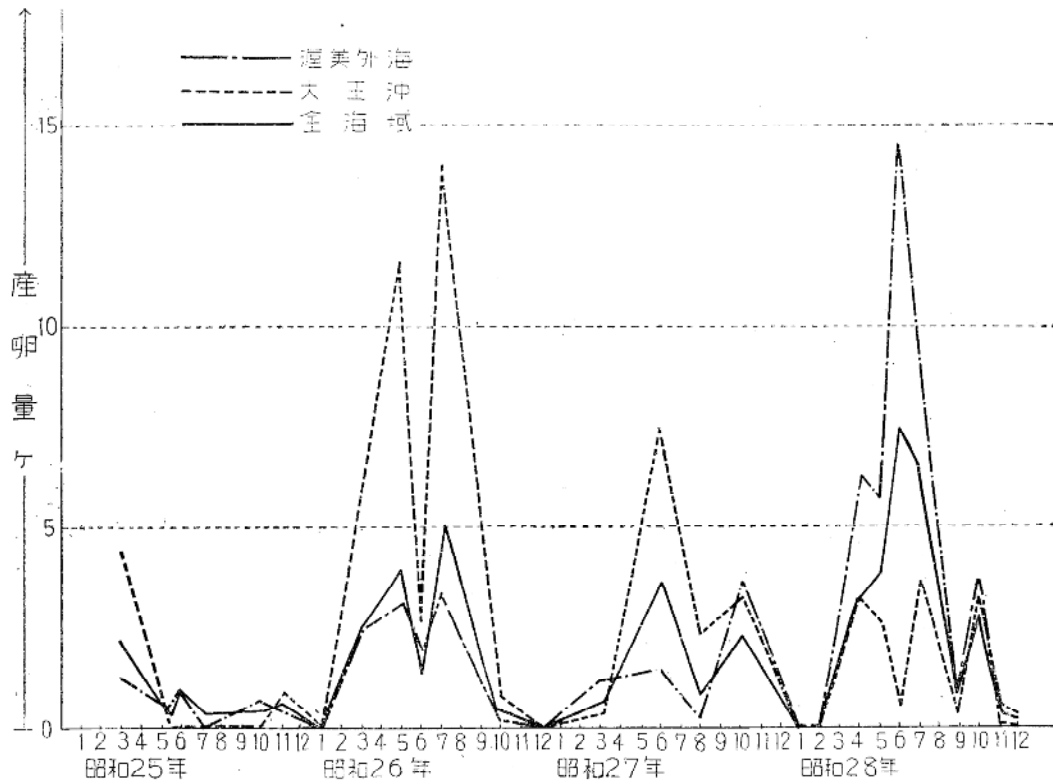
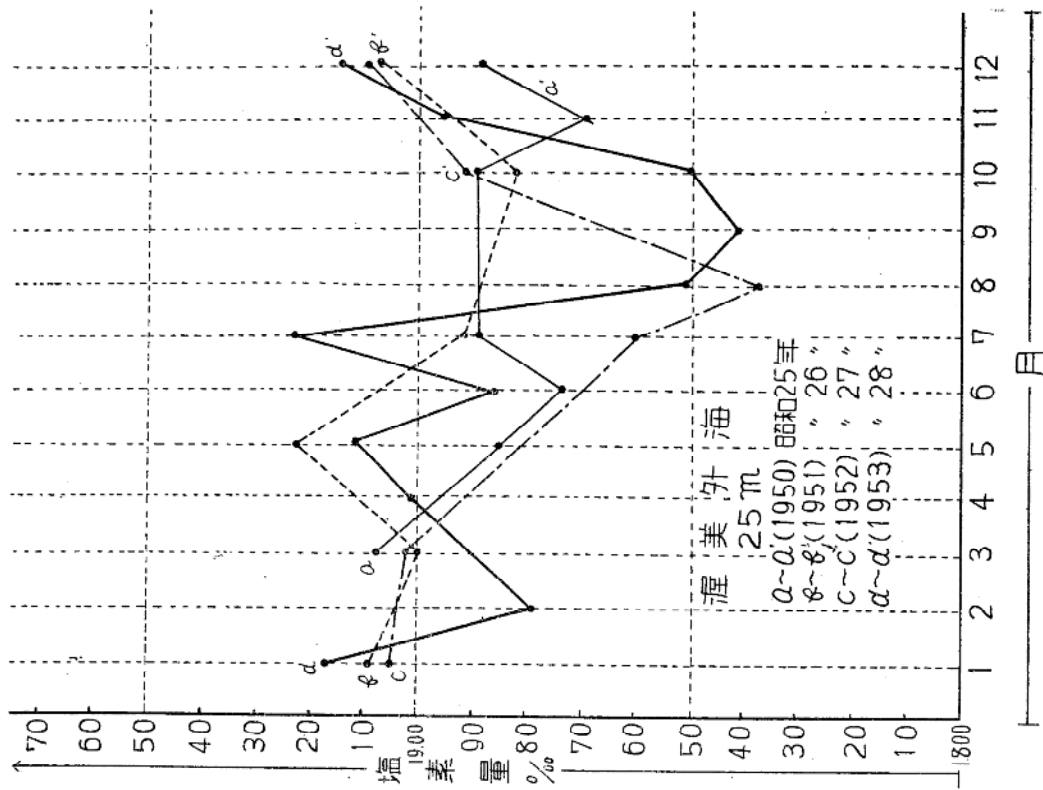


3. 渥美外海25m深水温及び塩素量の永年変化

A. 水温の永年変化



B. 塩素量の永年変化



4. 産卵量の推移 I 全海域の部 (観測、採集した全海域について)

年別	1		2		3		4		5		6		7		8		9		10		11		12		計	
	卵	稚仔	卵	稚仔	卵	稚仔	卵	稚仔	卵	稚仔	卵	稚仔	卵	稚仔	卵	稚仔	卵	稚仔	卵	稚仔	卵	稚仔	卵	稚仔		
25年 a~a'	マイワシ		1	1																				1	1	
	カタクチ		36	3			4	1												5	1	8			43	16
	ウツメ		4				4	1												5	1	8			11	1
	計		41	4			8	1												10	12				55	18
	観測点数 平均		20	0.2			0.89	0.11												0.50	0.08	0.57			0.73	0.24
26年 b~b'	卵稚仔計 平均		45	1			9	1											5	9				73	0.97	
	マイワシ		2.25				1.00	0.13											0.50	0.75				0.97		
	カタクチ		3																	3					3	
	ウツメ		11	19			12	51												3					71	95
	計		14	19			12	52												3					74	96
27年 c~c'	観測点数 平均		14	1.35			16	8											0.21	1.3				0.81	1.05	
	卵稚仔計 平均		33	4.00			64	21											3	48				170	1.87	
	マイワシ		2.36				1.40	6.13											0.21	2.40				1.87		
	カタクチ		5				6	24												20	26				5	
	ウツメ		3				1													2	26				39	53
28年 d~d'	計		10				6	25											22	26				48	54	
	観測点数 平均		17				8	16											1.1	1.3				0.79	0.89	
	卵稚仔計 平均		0.59				0.75	3.13											1.1	1.3				102	1.67	
	マイワシ		0.59				3.88	0.81											2.40	2.40				1.67		
	カタクチ		5				5	1												3	1				8	2
累計 e~e'	ウツメ		14	44			14	63											65	10				1	1	
	計		5				1	18											2	10				2	27	
	観測点数 平均		24	45			35	64											65	10				3	1	
	卵稚仔計 平均		1.14	2.14			1.35	2.46											0.40	0.16				0.12	0.04	
	卵稚仔計 平均		69	99			99	169											75	75				4	702	
卵稚仔計 平均		3.29	3.81			3.81	6.50											0.56	2.89				0.16	2.73		
卵稚仔計 平均		0	88			69	167											14	191				4	1,047		
観測点数 平均		29	51			21	58											25	70				37	484		
卵稚仔計 平均		0.05	1.73			3.29	2.88											0.59	1.87				0.11	2.16		

産卵量の推移 (伊良湖(神島) Lh正南の線～浜名湖Lh正南の線に至るlat34°-20' N以北200m以浅の海域)

年別	月別	産卵量												計										
		1	2	3	4	5	6	7	8	9	10	11	12											
25年	マイワシ																							
	カタクチ			5		1	4												10					
	ウルメ			4		3	1												8					
	計			9		4	5												18					
	観測点数			7		8	5												33					
a~a'	平均			1.29		0.5	1.0												0.55					
	卵稚仔計			9		4	5												26					
	平均			1.29		0.5	1.0												0.79					
26年	マイワシ			1															1					
	カタクチ			13		1	20				13	5	2						7					
	ウルメ					1	1												1					
	計			13		2	21				13	5	2						8					
	観測点数			6		7	7												40					
b~b'	平均			0.17		2.17	1.86												0.2					
	卵稚仔計			14		22	3												57					
	平均			2.33		3.14	1.86												1.43					
27年	マイワシ			5															5					
	カタクチ			2			6				6	1							16					
	ウルメ			1			1				1								2					
	計			8			7				7								18					
	観測点数			7			5												8					
c~c'	平均			1.14			1.2												2.25					
	卵稚仔計			8			8												28					
	平均			1.14			1.6												3.5					
28年	マイワシ					2													2					
	カタクチ					14	33			28	52	136	35		77	68	8	13	4	2	39	5	1	2
	ウルメ					16	33			28	53	154	35		77	70	11	13	4	2	39	5	1	2
	計					30	66			56	105	289	70		154	138	22	26	8	4	78	10	2	4
	観測点数					7	8			14	14	13	13		13	11	11	12	12	12	12	13	13	13
d~d'	平均					2.0	4.13			2.0	3.79	11.86	2.69		5.92	5.38	1.0	1.18	0.33	0.17	3.0	0.38	0.08	0.15
	卵稚仔計					49	81			81	189	147			147	147	24	6	6	6	44	44	3	3
	平均					6.13	5.79			5.79	14.54	11.37			11.37	2.18	0.50	0.50	0.50	0.50	3.38	3.38	0.23	0.23
累計	卵稚仔計					0	49			107	215	154			154	25	6	6	6	6	78	78	6	6
	観測点数					12	8			29	30				17	18	12	12	12	12	34	34	18	19
	平均					1.55	6.13			3.69	7.17	9.06			9.06	1.39	0.50	0.50	0.50	2.29	2.29	0.33	0.33	

産卵量の推移 Ⅲ 大王崎沖の部 (但しLongi36°-40E以東Lat34-20' N以南の海域)

年別	月別 区分	1		2		3		4		5		6		7		8		9		10		11		12		計		
		卵	稚仔	卵	稚仔	卵	稚仔	卵	稚仔	卵	稚仔	卵	稚仔	卵	稚仔	卵	稚仔	卵	稚仔	卵	稚仔	卵	稚仔	卵	稚仔	卵	稚仔	卵
25年	マイワシ			1	1																					1	1	
	カタクチ			22	2																	1	1			23	3	
	ウルメ			23	3																	1	1			24	4	
	計			6																		2	2			13		
	観測点数			3.83	0.5																	0.5	0.5			1.85	0.31	
a~a'	平均			26																	0	2			28			
	卵稚仔計			4.33																	0	1.0			2.16			
	平均			2																					2			
	マイワシ			11	3																					57	44	
	カタクチ			13	3																	2	2			59	44	
26年	ウルメ			4	31																2	2						
	計			3																	2	3			3	20		
	観測点数			4.33	1.0																0.67	0.67			2.95	2.2		
	平均			35																	2	2			103			
	卵稚仔計			5.33																	0.67	0.67			5.15			
27年	マイワシ																											
	カタクチ			1																	23	2	14			11	38	
	ウルメ			2																	23	2	14			1		
	計			4																	3	5			5	16		
	観測点数			0.5																	7.67	0.4	2.8			0.75	2.38	
c~c'	平均			2																23	16				50			
	卵稚仔計			0.5																	7.67	3.2			3.13			
	平均																								3	1		
	マイワシ			10	11																3	11	11			33	39	
	カタクチ			5																						8		
28年	ウルメ			8	11																3	11	11			44	40	
	計			6																	6	6			5	55		
	観測点数			1.33	1.83																0.33	3.00	0.17	0.50	0.16	0.20	0.80	0.73
	平均			19	13																2	19	4			84		
	卵稚仔計			0.2																	0.33	3.17	0.67			1.53		
e~e'	平均			0.2																	0.5	3.66			0.20	1.53		
	マイワシ			44	44																34	64	6			265		
	カタクチ			13																	13	9	8			104		
	ウルメ			3.39																	2.62	7.11	0.75			2.57		
	計			0.2																	3.17	4.36	2.47			0.13		
累計	卵稚仔計			6																	837	6	8			265		
	観測点数			3.39																	2.47	0.75			2.57			

産卵量の推移 IV内湾 (伊勢湾) の部

年別	月別												計		
	1	2	3	4	5	6	7	8	9	10	11	12			
区分	卵	稚仔	卵	稚仔	卵	稚仔	卵	稚仔	卵	稚仔	卵	稚仔	卵	稚仔	計
25年 a~a'	マイワシ						1							4	1
	カタクチ														
	ウルメ						1							4	1
	計						1							4	1
a~a'	観測点数			3		3	1	6			3			5	21
	平均			0		0	0	0.17			0		0.8	0.05	0.19
	卵稚仔計			0		0	0	1			0		4	5	
	平均							0.17					0.8	0.24	
26年 b~b'	マイワシ														
	カタクチ														
	ウルメ					7									7
	計					7									7
b~b'	観測点数			4		6	4	3			4				29
	平均			0.5		1.17								0.24	0.07
	卵稚仔計			2		7	0	0			0			0	9
	平均			0.5		1.17								0.31	
27年 c~c'	マイワシ														
	カタクチ														
	ウルメ														
	計														
c~c'	観測点数			4											16
	平均													0.29	0.29
	卵稚仔計			0										4	7
	平均													0.57	0.44
28年 d~d'	マイワシ														
	カタクチ														
	ウルメ														
	計														
d~d'	観測点数														77
	平均													1.14	0.69
	卵稚仔計													12	140
	平均													0.56	0.97
累計 e~e'	卵稚仔計	0	0	2	1	12	2	1	44	6	16	9	3	96	
	観測点数	11	6	11	7	16	12	16	12	7	21	14	10	143	
	平均			0.18	0.14	0.75	0.17	0.06	3.65	0.86	0.76	0.64	0.3	0.67	

産卵量の推移 V (雑魚) 全海域について

年別	1		2		3		4		5		6		7		8		9		10		11		12		計					
	卵	稚仔	卵	稚仔	卵	稚仔	卵	稚仔	卵	稚仔	卵	稚仔	卵	稚仔	卵	稚仔	卵	稚仔	卵	稚仔	卵	稚仔	卵	稚仔	卵	稚仔				
25年	内 湾																													
	瀬美外海										5	8																		
	大王沖										5	8																		
	計																													
	観測点数										0.56	0.89																		
a~a'	平均										13																			
	卵稚仔計										1.44																			
	平均																													
	計																													
	観測点数																													
26年	内 湾	1																												
	瀬美外海	5	1							4	2	12	11	5	1															
	大王沖	1								3	3	48	14	5	5															
	計	6	2							7	5	64	25	12	8															
	観測点数	12								16		15		8																
b~b'	平均	0.5	0.17							0.41	0.31	4.27	1.67	1.5	1.0															
	卵稚仔計	8								12		89		20																
	平均	0.67								0.75		5.93		2.50																
	計																													
	観測点数																													
27年	内 湾																													
	瀬美外海																													
	大王沖																													
	計																													
	観測点数																													
c~c'	平均																													
	卵稚仔計																													
	平均																													
	計																													
	観測点数																													
28年	内 湾	12																												
	瀬美外海	1								5	11	46	10	204	76	129	49	29	109	29	61	13	25	8	11	11	2	476	358	
	大王沖	3	1							7	3	1	6	11	11	49	19			8	10	3	15	2	15	12	1	96	81	
	計	4	13	1	4					12	19	50	19	249	87	264	77	38	126	42	78	23	46	15	27	32	7	730	503	
	観測点数	17								21		26		26		26		19		25		26		28		25		258		
d~d'	平均	0.24	0.76	0.05	0.21					0.57	0.9	1.92	0.73	9.58	3.35	10.15	2.96	2.0	6.63	1.68	3.12	0.88	1.77	0.54	0.96	1.28	0.28	2.83	1.95	
	卵稚仔計	17								31		69		336		341		164		120		69		42		39		1.233		
	平均	1.0								1.48		2.65		12.92		13.12		8.63		4.80		2.65		1.50		1.56		4.78		
	計																													
	観測点数																													
累計	卵稚仔計	25								8	31	81	633	361	361	34	238	120	238	120	174	84	84	41	41	1.801				
	観測点数	29								29	21	42	58	34	34	34	35	25	35	25	70	70	40	40	37	37	439			
	平均	0.86								0.28	1.48	1.93	10.91	10.62	10.62	6.80	4.80	6.80	4.80	2.49	2.49	2.10	2.10	1.11	1.11	4.10				

4. 考 察

A. かたくちいわし

① 本年度の黒潮の変調と沖合冷水塊の消長変動は渥美外海の大産卵をもたらした困みに渥美外海の産卵期は4～6月(25mF14°～19°C)と10月(25mF23°～19°C)とで、秋の産卵適水温は春より高く、期間も短い。尚、渥美外海と大王沖の産卵とは増減が相反しているのが目立つ。又春の産卵に於ては大王沖は渥美外海より約1ヶ月遅れて出現する。これはStageの違いや沿岸流等より考え渥美外海のものゝ移動とも思われる。

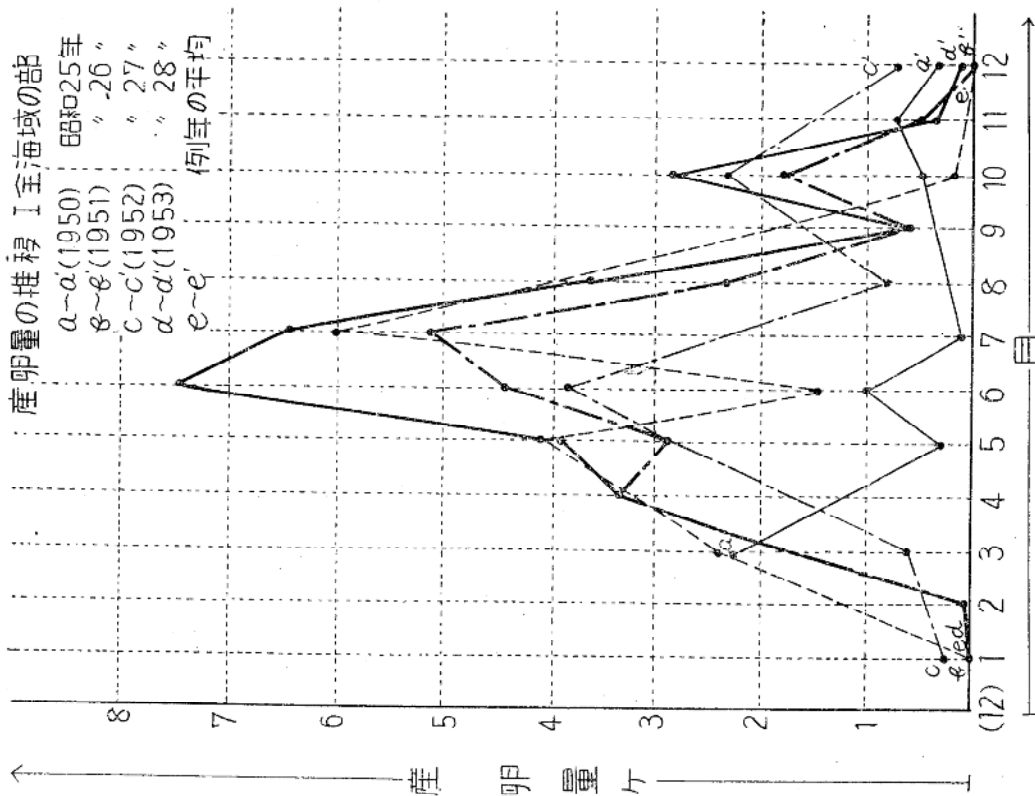
a 内湾での産卵は低調である、しかし若干伊勢湾南部では産卵し、本年度はこゝ四年間の最高を示してはいるが、尚、産業的価値を云々するに至らない。

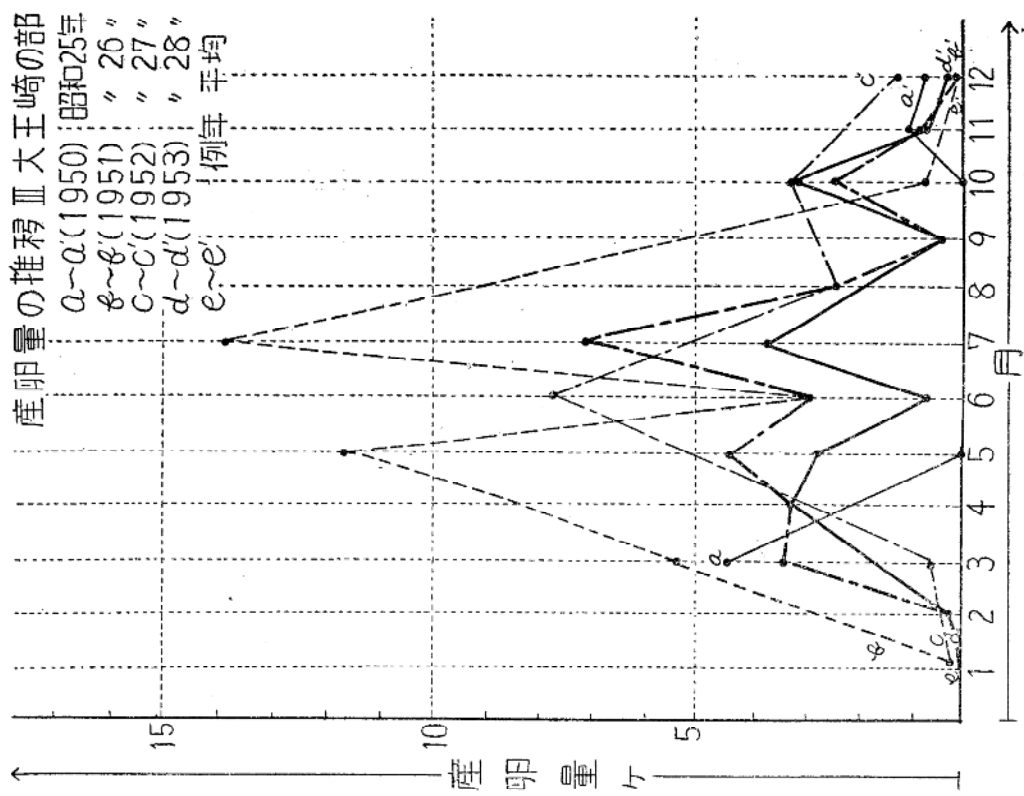
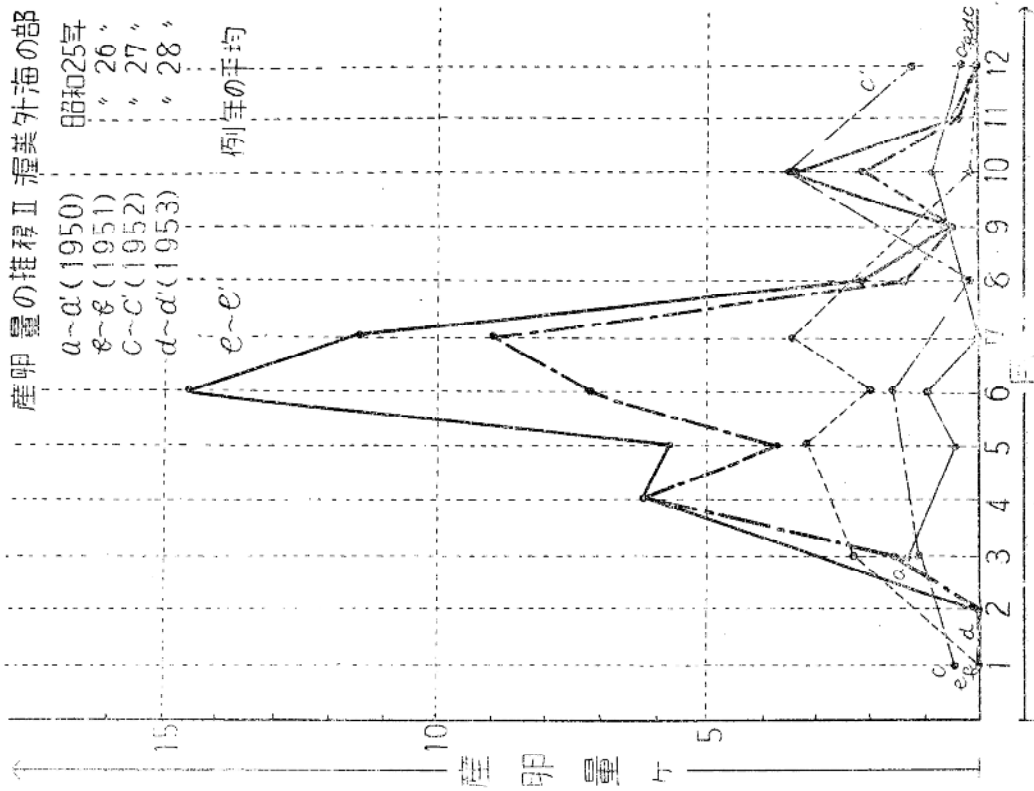
B. まい わ し

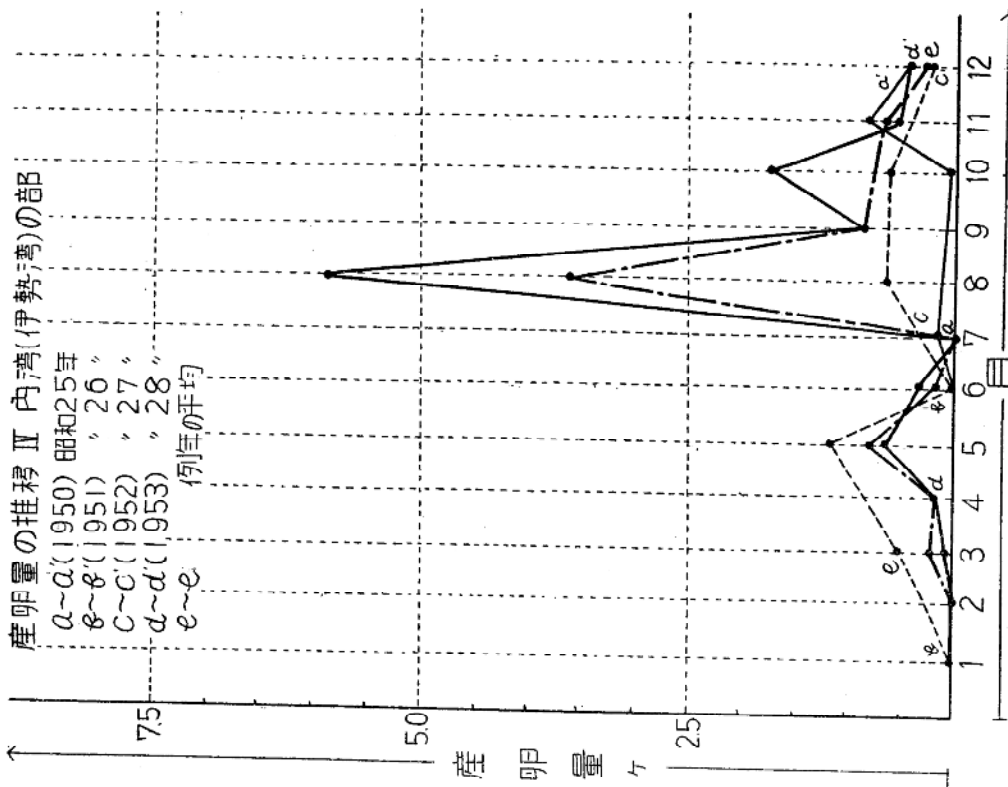
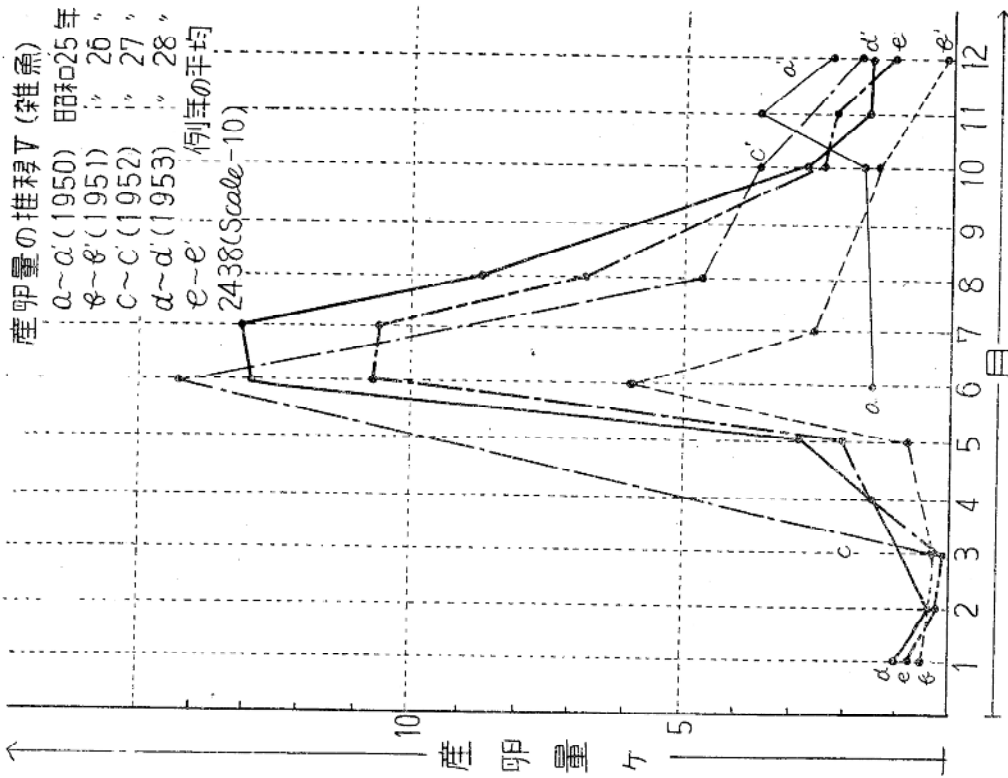
4月始め僅かに外海の大産卵周辺に於てその出現を見た。

C. う る め い わ し

まいわし全様その量は微々たるものであるが、その出現期間に於て少々長く4月～6月、及び12月に現われている。これより考えると、「うるめいわし」の産卵は、「かたくちいわし」全様非常にその産卵期間が長い事を思わせるが、夏場の採卵が無いところを見ると「かたくちいわし」程高水温時の産卵はなし得ないものと思惟される。







ロ. 魚 体 調 査 (陸上)

資源量の推移を知るに必要な諸資料（漁獲物による一応の漁獲率、自然死亡率、成長率、新加入率、種族其の他生物学的知見）の獲得並びにその調査研究。

a. 調 査 方 法

1. 調査港及び調査の対照となる魚種並びに漁具

- A. 西 浦 いわし類 地曳網及びパッチ網
- B. 赤 羽 根 " 地曳網及びシロメ網
- C. 豊 浜 " 巾着網
- D. 三 谷 " 角建網及びパッチ網

2. 抽出計画並びに実施概要

A. 抽 出 計 画

- 調 査 港 A：西 浦 抽出比 1/5
- B：赤 羽 根 " 1/5
- C：豊 浜 " 1/7
- D：三 谷 " 1/5

B. 昭和28年度魚体調査実施計画表

1 月																
	1	2	3	4	5	6	7	8	9	10	11	12	13	14	15	16
予 定	B			D		B			D		B			D		
実 施																
	17	18	19	20	21	22	23	24	25	26	27	28	29	30	31	
予 定			D		B			D		B			D		B	
実 施					B			B								
2 月																
	1	2	3	4	5	6	7	8	9	10	11	12	13	14	15	16
予 定			D		B			D		B			D		B	
実 施																
	17	18	19	20	21	22	23	24	25	26	27	28				
予 定		D		B			D		B			D				
実 施																
3 月																
	1	2	3	4	5	6	7	8	9	10	11	12	13	14	15	16
予 定		B			D		B			D		B			D	
実 施						B								B		

	17	18	19	20	21	22	23	24	25	26	27	28	29	30	31	
予定	B			D		B			D		B			D		
実施										D						
4 月																
	1	2	3	4	5	6	7	8	9	10	11	12	13	14	15	16
予定	B			D		B			D		B			D		B
実施																
	17	18	19	20	21	22	23	24	25	26	27	28	29	30		
予定			D		B			D		B			D			
実施																
5 月																
	1	2	3	4	5	6	7	8	9	10	11	12	13	14	15	16
予定	B		A	D		B		A	D		B		A	D		B
実施	B				D	D	D		D	B.D				D		
	17	18	19	20	21	22	23	24	25	26	27	28	29	30	31	
予定		A	D		B		A	D		B		A	D		B	
実施			A		D				A		B				D	
6 月																
	1	2	3	4	5	6	7	8	9	10	11	12	13	14	15	16
予定		A	D		B		A	D		B		A	D		B	
実施			D	A								A				
	17	18	19	20	21	22	23	24	25	26	27	28	29	30		
予定	A	D		B		A	D		B		A	D		B		
実施	A.B	D				A			D		B	B				
7 月																
	1	2	3	4	5	6	7	8	9	10	11	12	13	14	15	16
予定		A	D		B.C		A	D		B		A.C	D		B	
実施		A				D	B					D.C				
	17	18	19	20	21	22	23	24	25	26	27	28	29	30	31	
予定	A	D	C	B		A	D		B	C	A	D		B		
実施		D			B		B				A					
8 月																

	1	2	3	4	5	6	7	8	9	10	11	12	13	14	15	16
予定	A	D.C		B		A	D		B.C		A	D		B		A.C
実施		C.A	B		D	A	A		B.D	C		A				A
	17	18	19	20	21	22	23	24	25	26	27	28	29	30	31	
予定	D		B		A	D	C	B		A	D		B	C	A	
実施	C		B	B		D				A.C			D			
9 月																
	1	2	3	4	5	6	7	8	9	10	11	12	13	14	15	16
予定	D		B		A	C.D		B		A	D		B.C		A	D
実施	A		C			A.B .D		C.B		D	A.D	D	D		A.C	
	17	18	19	20	21	22	23	24	25	26	27	28	29	30		
予定		B		A.C	D		B		A	D	C	B		A		
実施	D		D	A	D	C										
10 月																
	1	2	3	4	5	6	7	8	9	10	11	12	13	14	15	16
予定	D		B	C	A	D		B		A	D.C		B		A	D
実施					B	C				A	B			B	A	
	17	18	19	20	21	22	23	24	25	26	27	28	29	30	31	
予定		B.C		A	D		B		A.C	D		B		A	D	
実施		C					B	D		A				A	D	
1 月																
	1	2	3	4	5	6	7	8	9	10	11	12	13	14	15	16
予定		B		A	D		B	C	A	D		B		A	C.D	
実施						B			B.D			D		B		
	17	18	19	20	21	22	23	24	25	26	27	28	29	30		
予定	B		A	D		C.B		A	D		B		C.A	D		
実施				B.D		B	D	B								
2 月																
	1	2	3	4	5	6	7	8	9	10	11	12	13	14	15	16
予定		B		A	D	C	B		A	D		B	C	A	D	
実施						B							D		B	
	17	18	19	20	21	22	23	24	25	26	27	28	29	30	31	
予定	B		A	D.C		B		A	D		B.C		A	D		
実施		B								D	B					

C. 標本船番号表

昭和28年

	1	2	3	4	5	6	7	8	9
A {地 ノ	28.5.19 漁栄丸	28.5.23 漁栄丸	28.5.4 漁栄丸	28.6.12 儀栄丸	28.6.17 儀栄丸	28.6.22 儀栄丸	28.7.2 儀栄丸		
	28.7.16 漁栄丸	28.7.22 漁勢丸	28.7.28 漁栄丸	28.8.2 漁勢丸	28.8.6 漁栄丸	28.8.7 安栄丸	28.8.7 漁勢丸	28.8.12 安栄丸	28.8.16 漁勢丸
B {地 シ	28.1.6 カネウ丸	28.3.14 カネウ丸	28.5.1 カネウ丸	28.5.10 カネ中丸	28.5.16 カネウ丸	28.10.14 西網丸	28.10.23 ヤマ太丸	28.11.9 西網丸	28.12.15 池中丸
	28.1.21 カネ中丸	28.1.24 西網丸	28.3.6 西網丸	28.5.10 カネ中丸	28.5.17 ヤマキ丸	28.5.27 カネ中丸	28.6.17 カネ中丸	28.6.27 西宝丸	28.6.28 カネ中丸
C 巾	28.7.12 豊漁丸	28.8.2 豊漁丸	28.8.10 大漁丸	28.8.17 大漁丸	28.8.26 大漁丸	28.9.3 大漁丸	28.9.8 大漁丸	28.9.15 豊漁丸	28.9.22 大漁丸
D 角建	28.3.26	28.4.13	28.5.5	28.5.6	28.5.7	28.5.9	28.5.10	28.5.14	28.5.21
	10	11	12	13	14	15	16	17	18
A {地 ノ	28.8.26 安栄丸	28.9.1 漁栄丸	28.9.6 安栄丸	28.9.11 共進丸	28.9.15 安栄丸	28.9.20 漁栄丸	28.10.10 漁栄丸	28.10.15 漁栄丸	28.10.26 漁栄丸
	28.12.27 大石丸								
B {地 シ	28.7.7 カネ中丸	28.7.21 カネ中丸	28.7.23 大石丸	28.7.27 朝日丸	28.8.3 カネ中丸	28.8.9 カネウ丸	28.8.19 カネウ丸	28.8.20 若西丸	28.9.6 カネ中丸
	28.10.6 大漁丸	28.10.18 大漁丸							
C 巾									
D 角建	28.5.31	28.6.3	28.6.18	28.6.25	28.6.28	28.7.6	28.7.12	28.7.18	28.7.25
	19	20	21	22	23	24	25	26	27
A {地 ノ	28.10.30 漁勢丸								
B {地 シ	28.9.8 カネ中丸	28.10.5 東栄丸	28.10.11 カネ中丸	28.11.6 西網丸	28.11.14 カネ中丸	28.11.20 幸漁丸	28.11.22 若西丸	28.11.24 西宝丸	28.12.6 若西丸
C 巾									
D 角建	28.7.28	28.8.5	28.8.9	28.8.22	28.8.29	28.9.6	28.9.10	28.9.11	28.9.12
	28	29	30	31	32	33	34	35	36
A {地 ノ									
B {地 シ	28.12.18 カネウ丸								
C 巾									
D 角建	28.9.13	28.9.15	28.9.17	28.9.19	28.9.21	28.10.24	28.10.31	28.11.9	28.11.12
	37	38	39	40					
A {地 ノ									
B {地 シ									
C 巾									
D 角建	28.11.20	28.11.23	28.12.13	28.12.26					