

## 第9回愛知県豚コレラ緊急対策会議次第

日 時：平成31年4月10日（水）

午後1時15分から

場 所：本庁舎3階 特別会議室

1 議長あいさつ（愛知県知事）

2 議 題

（1）瀬戸市における豚コレラの疑似患畜の確認について

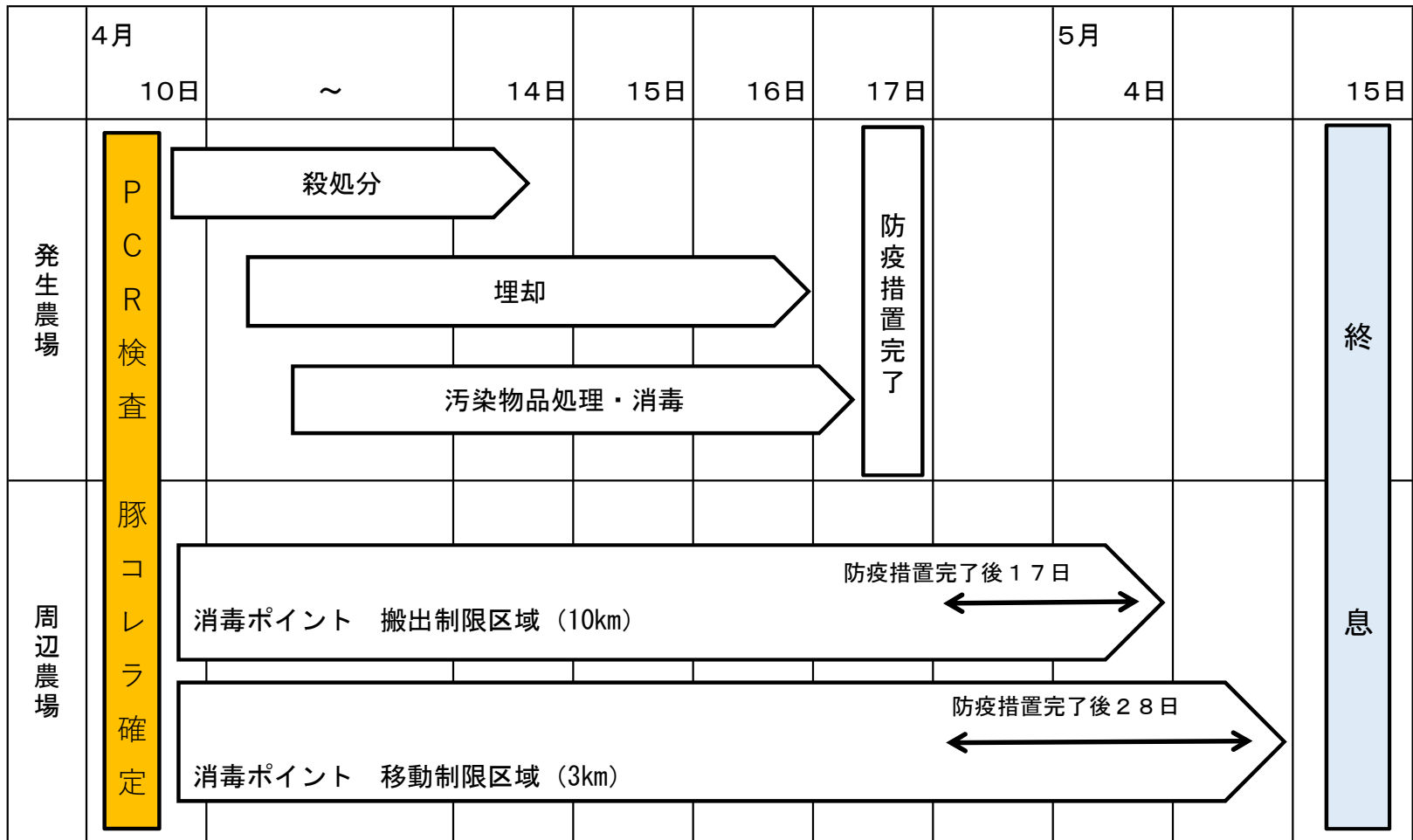
（2）防疫方針について

（3）その他

## 瀬戸市における豚コレラ疑似患畜の確認（7例目）

4月9日	<ul style="list-style-type: none"><li>・養豚農場から西部家畜保健衛生所に、飼育する肥育豚で発熱、食欲不振の症状が見られる旨の通報あり</li><li>・西部家畜保健衛生所が農場に立入し、飼養する豚の血液を採取</li><li>・中央家畜保健衛生所へ検査材料を搬入し、豚コレラ検査を実施</li></ul>
4月10日	<ul style="list-style-type: none"><li>・豚コレラ検査の結果、陽性と判定</li><li>・国において疑似患畜の確認</li></ul>
既に講じた措置	<ul style="list-style-type: none"><li>・出入り口の制限、消毒</li><li>・移動制限区域内の農場であり、すべての豚について、当該農場からの移動を制限済</li><li>・農場の出入り口を1か所に限定し、関係者以外の者の立入を禁止</li><li>・農場外への物品を搬出禁止</li></ul>

# 防疫方針（瀬戸市）



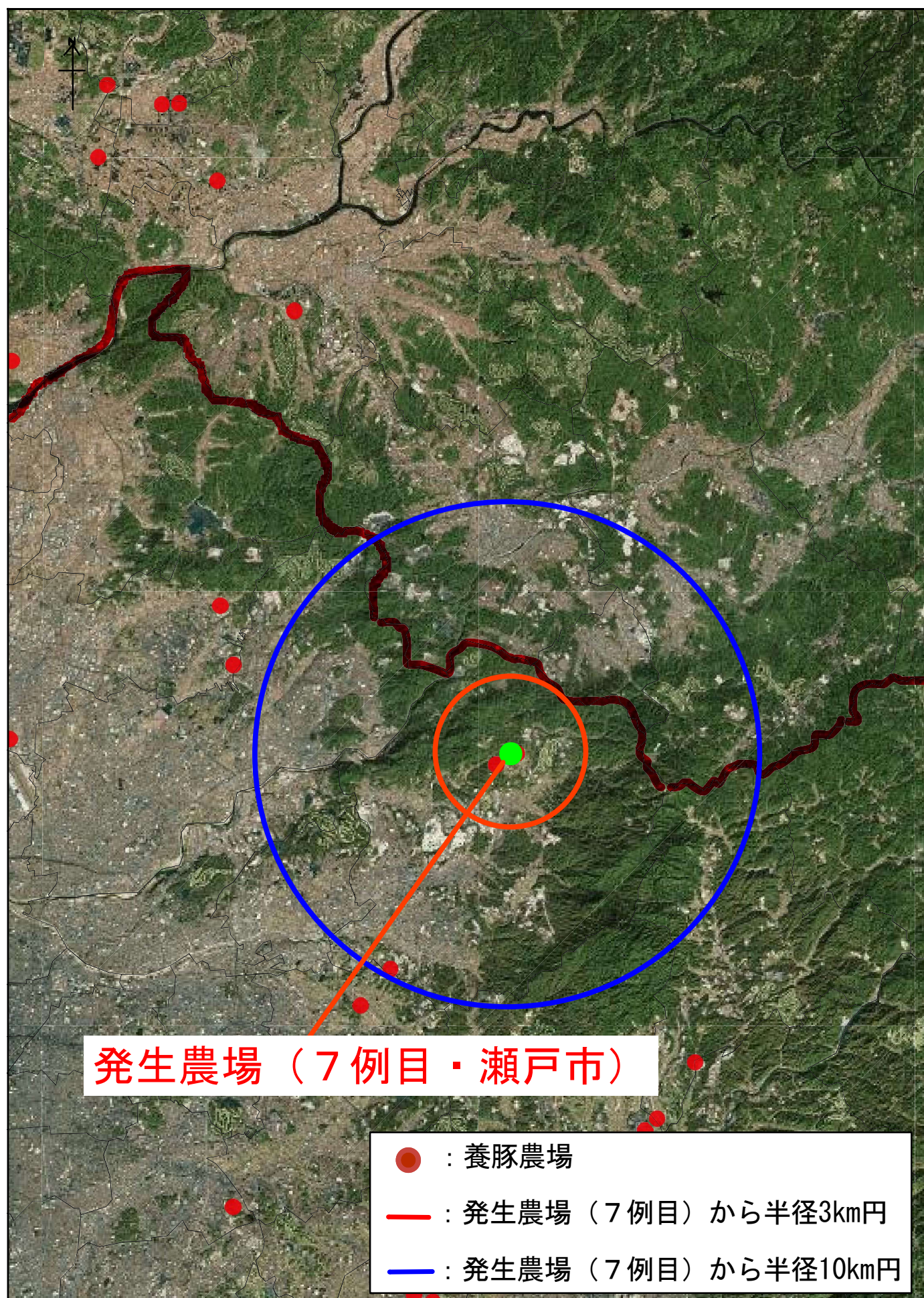
### 【農場の飼養状況】

所在地:瀬戸市(1農場)

飼養頭数:4,562頭

※農家への聞き取り頭数(4月9日)

# 発生農場（7例目）周辺農場等



## 発生農場（瀬戸市）の位置図



【発生農場の位置関係図】



○ 道路封鎖ポイント（3カ所）

— 通行制限道路

愛知県豚コレラ緊急対策会議名簿

職 名	氏 名	備 考
知 事	大 村 秀 章	議 長
副 知 事	森 岡 仙 太	副議長
副 知 事	松 井 圭 介	副議長
副 知 事	宮 本 悦 子	副議長
副 知 事	加 藤 慎 也	副議長
政 策 企 画 局 長	野 村 知 宏	
総 務 局 長	横 井 篤 史	
人 事 局 長	兼 松 啓 子	
防 災 安 全 局 長	山 田 哲 夫	
県 民 文 化 局 長	齋 木 博 行	
環 境 局 長	森 田 利 洋	
福 祉 局 長	平 田 雅 也	
保 健 医 療 局 長	吉 田 宏	
経 済 産 業 局 長	伊 藤 浩 行	
建 設 局 長	林 全 宏	
ス ポ ー ツ 局 長	飯 田 靖	
会 計 管 理 者 兼 会 計 局 長	山 田 登 志 男	
企 業 庁 長	相 津 晴 洋	
教育委員会教育長	長 谷 川 洋	
警 察 本 部 長	加 藤 達 也	
陸上自衛隊第10師団 第10後方支援連隊長	斎 藤 剛	
農 業 水 産 局 長	中 根 俊 樹	
農 林 基 盤 局 長	水 野 康 弘	
農 業 水 産 局 技 監	金 沢 輝 芳	