

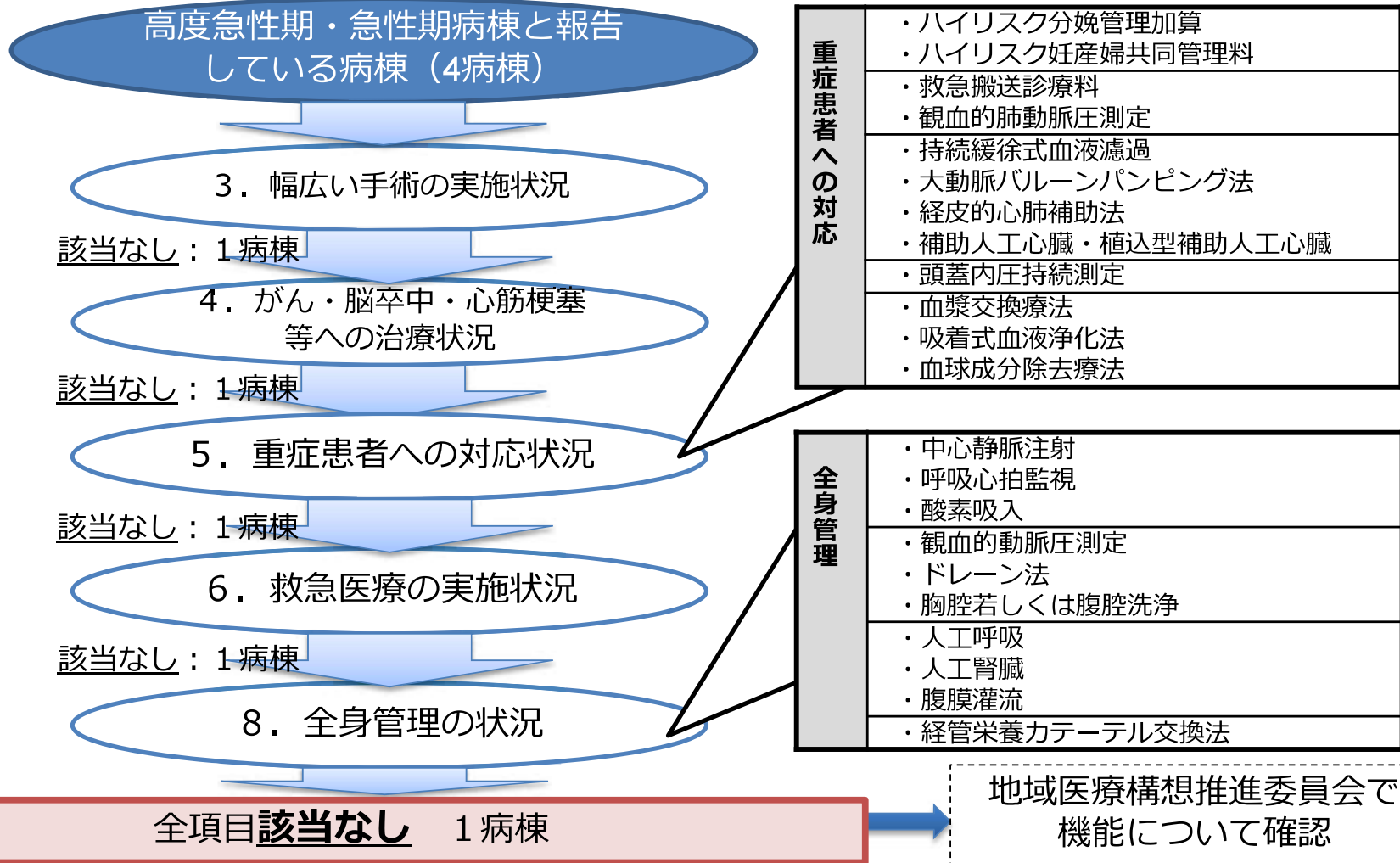
急性期医療を全く提供していないと考えられる病棟について

資料4-1

- 高度急性期・急性期機能を選択した病棟について、「具体的な医療の内容に関する項目」の実施の有無を確認。

東三河北部構想区域

※ 平成29年度病床機能報告において、様式1で高度急性期又は急性期機能を報告している病院の病棟及び有床診療所のうち、様式2で以下の項目でレセプト件数、算定日数、算定回数が0件と報告された病棟数を算出



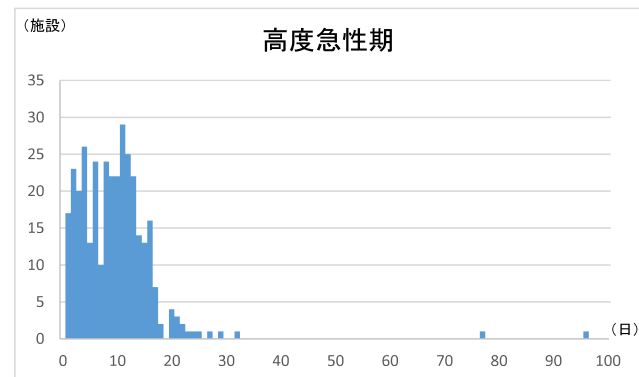
平成30年5月16日 第13回 地域医療構想に関するWG 資料3-1による

No.	医療機関施設名	区分	病棟名	3. 幅広い手術の実施状況					4. がん・脳卒中・心筋梗塞等への治療状況																			
				① 手術総数(149)	② 全身麻酔の手術総数(150)	③ 人工心肺を用いた手術(151)	④ 胸腔鏡下手術(152)	⑤ 腹腔鏡下手術(153)	① 悪性腫瘍手術(154)	② 病理組織標本作製(155)	③ 術中迅速病理組織標本作製(156)	④ 放射線治療(157)	⑤ 化学療法(205)	⑥ がん患者指導管理料1及び2(206)	⑦ 抗悪性腫瘍剤局所持続注入(209)	⑧ 肝動脈塞栓を伴う抗悪性腫瘍剤肝動脈内注入(210)	⑨ 超急性期脳卒中加入算(211)	⑩ 脳血管内手術(212)	⑪ 経皮的冠動脈形成術(220)	⑫ 入院精神療法(I)(231)	⑬ 精神科リエゾンチーム加算(232)	⑭ 認知症ケア加算1(233)	⑮ 認知症ケア加算2(236)	⑯ 精神疾患診療体制加算1及び2(239)	⑰ 精神疾患診療初回加算(救命救急入院料)(242)			
1	新城市民病院	急性期	3階病棟	*	*	0	0	0	0	*	0	0	0	0	0	0	0	0	0	0	0	0	0	0	0	26	0	0
2	新城市民病院	急性期	4階病棟	41	*	0	0	*	*	14	0	0	*	0	*	0	0	0	0	0	0	0	0	0	0	17	0	0
3	新城市作手診療所	急性期		0	0	0	0	0	0	0	0	0	0	0	0	0	0	0	0	0	0	0	0	0	0	0	0	0
4	さくら眼科	急性期		26	0	0	0	0	0	0	0	0	0	0	0	0	0	0	0	0	0	0	0	0	0	0	0	0

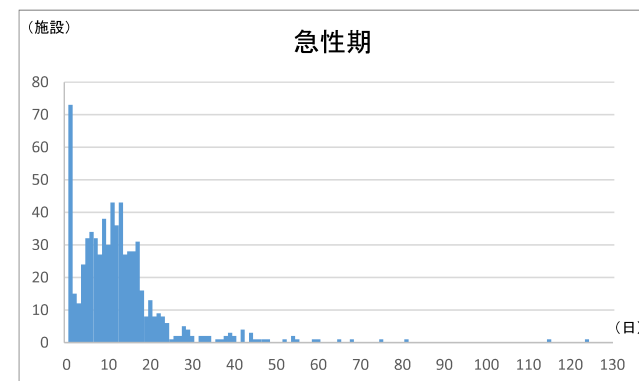
※ 網掛けの医療機関は、全項目で該当なしと報告している医療機関です。
 ※ 各診療実績は平成29年6月診療分から平成29年7月審査分のレセプトから集計しています。
 ※ レセプト情報等活用の際の制約から、集計結果が10未満となる数値は公表しないこととされており、「*」と表示しています。

No.	医療機関施設名	区分	病棟名	5. 重症患者への対応状況													6. 救急医療の実施状況															
				① ハイ リスク分 娩管理 加算 (243)	② ハイ リスク妊 産婦共 同管理 料(Ⅱ) (244)	③ 救急 搬送診 療料 (245)	④ 観血 的肺動 脈圧測 定(246)	⑤ 持続 緩徐式 血液濾 過(249)	⑥ 大動 脈バル ーン パンピ ング法 (250)	⑦ 経皮 的心肺 補助法 (253)	⑧ 補助 人工心 臓・植 込型補 助人工 心臓 (256)	⑨ 頭蓋 内圧持 続測定 (3時間 を超え た場合) (270)	⑩ 人工 心肺 (271)	⑪ 血漿 交換療 法(274)	⑫ 吸着 式血液 浄化法 (275)	⑬ 血球 成分除 去療法 (276)	⑭ 院内 トリアー ジ実施 料(277)	⑮ 夜間 休日救 急搬送 医学管 理科 (278)	⑯ 救急 医療管 理加算 1及び2 (280)	⑰ 在宅 患者緊 急入院 診療加 算(283)	⑱ 救命 のため の気管 内挿管 (287)	⑲ 体表 面ベー シング 法又は 食道 ベーシ ング法 (288)	⑳ 非開 胸的心 マッ サージ (289)	㉑ カウ ンター ショック (292)	㉒ 心膜 穿刺 (295)	㉓ 食道 圧迫止 血 チュー ブ挿入 法(296)						
1	新城市民病院	急性期	3階病棟	0	0	0	0	0	0	0	0	0	0	0	0	0	0	0	*	68	0	0	0	0	0	0	0	0	0	0	0	0
2	新城市民病院	急性期	4階病棟	0	0	0	0	0	0	0	0	0	0	0	0	0	0	0	*	56	0	0	0	0	0	0	0	0	0	0	0	0
3	新城市作手診療所	急性期		0	0	0	0	0	0	0	0	0	0	0	0	0	0	0	0	0	0	0	0	0	0	0	0	0	0	0	0	0
4	さくら眼科	急性期		0	0	0	0	0	0	0	0	0	0	0	0	0	0	0	0	0	0	0	0	0	0	0	0	0	0	0	0	0

No.	医療機関施設名	区分	病棟名	8. 全身管理の状況								分娩件数	平均在 棟日数
				① 中心 静脈注 射(315)	② 呼吸 心拍監 視(316)	③ 酸素 吸入 (322)	④ 観血 的動脈 圧測定 (1時間 を越え た場合) (323)	⑤ ド レーン 法、胸 腔若しく は腹腔 洗浄 (324)	⑥ 人工 呼吸(5 時間を超 えた場 合) (331)	⑦ 人工 腎臓、 腹膜灌 流(332)	⑧ 経管 栄養カ テーテ ル交換 法(343)		
1	新城市民病院	急性期	3階病棟	0	50	33	0	*	*	*	0	0	11.3
2	新城市民病院	急性期	4階病棟	*	41	22	0	11	0	*	*	0	12.2
3	新城市作手診療所	急性期		0	0	0	0	0	0	0	0	0	-
4	さくら眼科	急性期		0	0	0	0	0	0	0	0	0	1.0



※ 本グラフはH29年度病床機能報告で高度急性期を選択した病棟における平均在棟日数の分布を示す(全県)



※ 本グラフはH29年度病床機能報告で急性期を選択した病棟における平均在棟日数の分布を示す(全県)