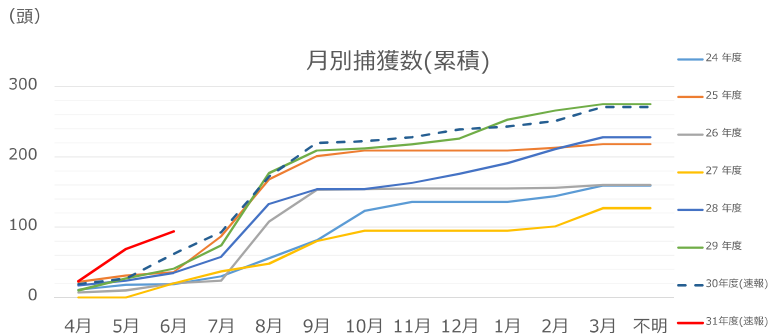
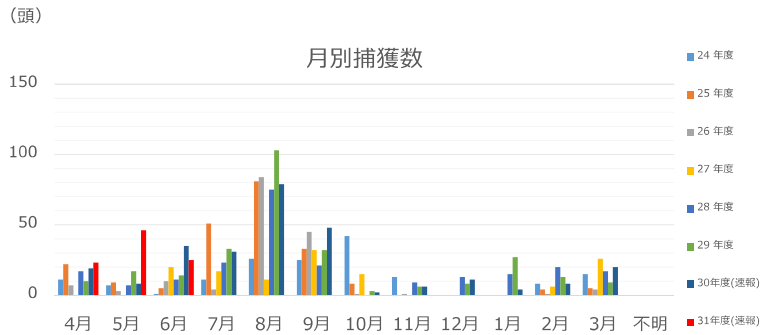


# 野生イノシシ捕獲状況

野生イノシシ月別捕獲数の経年推移（田原市） (6/30まで)

| 田原市  | 4月 | 5月 | 6月 | 7月 | 8月  | 9月 | 10月 | 11月 | 12月 | 1月 | 2月 | 3月 | 不明 | 合計   |
|------|----|----|----|----|-----|----|-----|-----|-----|----|----|----|----|------|
| 24年度 | 11 | 7  | 1  | 11 | 26  | 25 | 42  | 13  | 0   | 0  | 8  | 15 | 0  | 159  |
| 25年度 | 22 | 9  | 5  | 51 | 81  | 33 | 8   | 0   | 0   | 0  | 4  | 5  | 0  | 218  |
| 26年度 | 7  | 3  | 10 | 4  | 84  | 45 | 1   | 1   | 0   | 0  | 1  | 4  | 0  | 160  |
| 27年度 | 0  | 0  | 20 | 17 | 11  | 32 | 15  | 0   | 0   | 0  | 6  | 26 | 0  | 127  |
| 28年度 | 17 | 7  | 11 | 23 | 75  | 21 | 0   | 9   | 13  | 15 | 20 | 17 | 0  | 228  |
| 29年度 | 10 | 17 | 14 | 33 | 103 | 32 | 3   | 6   | 8   | 27 | 13 | 9  | 0  | 275  |
| 30年度 | 19 | 8  | 35 | 31 | 79  | 48 | 2   | 6   | 11  | 4  | 8  | 20 | 0  | 271  |
| 31年度 | 23 | 46 | 25 |    |     |    |     |     |     |    |    |    |    | (94) |



野生イノシシ月別捕獲数の経年推移（豊橋市） (6/30まで)

| 豊橋市  | 4月 | 5月 | 6月 | 7月 | 8月 | 9月 | 10月 | 11月 | 12月 | 1月 | 2月 | 3月 | 不明 | 合計   |
|------|----|----|----|----|----|----|-----|-----|-----|----|----|----|----|------|
| 24年度 | 0  | 4  | 18 | 7  | 12 | 9  | 0   | 1   | 0   | 0  | 0  | 0  | 2  | 53   |
| 25年度 | 1  | 7  | 9  | 26 | 24 | 3  | 5   | 10  | 4   | 0  | 1  | 4  | 5  | 99   |
| 26年度 | 1  | 2  | 19 | 12 | 32 | 20 | 1   | 2   | 0   | 3  | 2  | 1  | 0  | 95   |
| 27年度 | 8  | 24 | 14 | 12 | 24 | 10 | 14  | 9   | 4   | 1  | 2  | 10 | 0  | 132  |
| 28年度 | 14 | 18 | 19 | 46 | 47 | 23 | 26  | 19  | 3   | 9  | 1  | 8  | 0  | 233  |
| 29年度 | 7  | 5  | 2  | 11 | 47 | 42 | 11  | 23  | 16  | 18 | 20 | 6  | 2  | 210  |
| 30年度 | 8  | 12 | 2  | 26 | 37 | 10 | 10  | 47  | 33  | 26 | 26 | 13 | 0  | 250  |
| 31年度 | 4  | 5  | 3  |    |    |    |     |     |     |    |    |    |    | (12) |

