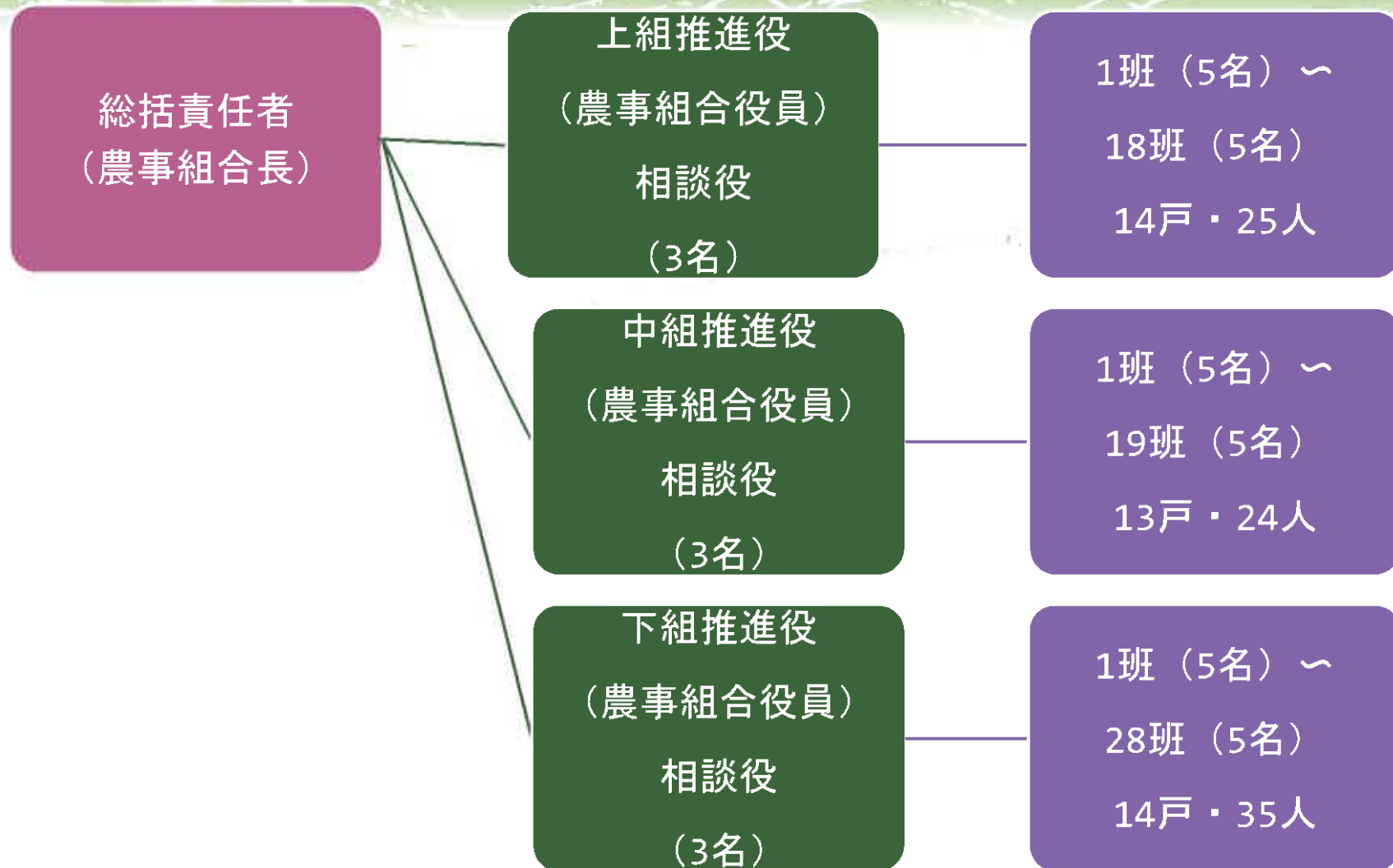


# イノシシ対策事業実施計画図



# 事業推進体制組織図



# 安全祈願祭



# 中組の竣工写真と集合写真

竣工写真



集合写真



# 上組の竣工写真と集合写真

竣工写真



集合写真



# 下組の竣工写真と集合写真

竣工写真



集合写真



# 事業実績

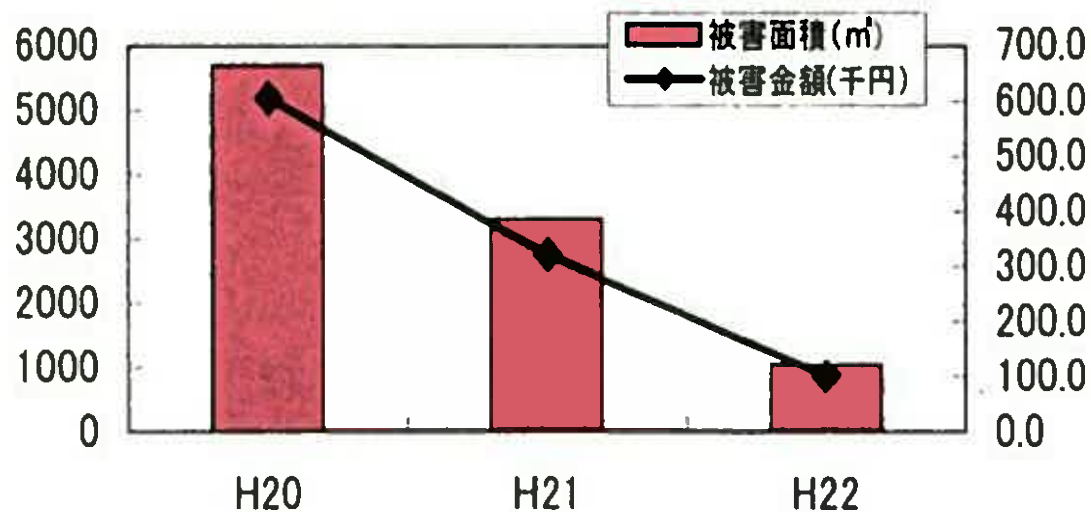
設置距離数	9, 633m
1日あたりの平均設置距離	140m
1日あたりの最大設置距離	400m
事業に要した全体の述べ作業日数	68日間
実質参加戸数	39戸
述べ作業人員	317人
平均の一人当たり作業日数	3.7日
参加日数が一番多かった人	20日間
1軒で一番多く参加した家	4人
1軒で一番多く参加した日数	36日間

# 山中町の被害状況の推移

年度 \ 項目	被害面積 (㎡)	被害量 (t)	被害金額 (千円)
H20	5700.00	4.90	605.9
H21	3305.50	1.72	319.0
H22	1031.75	0.59	99.2

## 被害作物

年度 \ 順位	1位	2位	3位
H20	水稲	トマト	サトイモ
H21	水稲	タケノコ	サトイモ
H22	水稲	サツマイモ	ジャガイモ





# イノシシ対策の竣工を祝う会



# 和氣満講堂





お わ り

ご清聴

ありがとうございました。