

第16回愛知県豚コレラ緊急対策会議次第

日時：2019年8月9日（金）

午前8時45分から

場所：本庁舎3階 特別会議室

1 議長あいさつ（愛知県知事）

2 議 題

（1）豊田市における豚コレラの疑似患畜の確認について

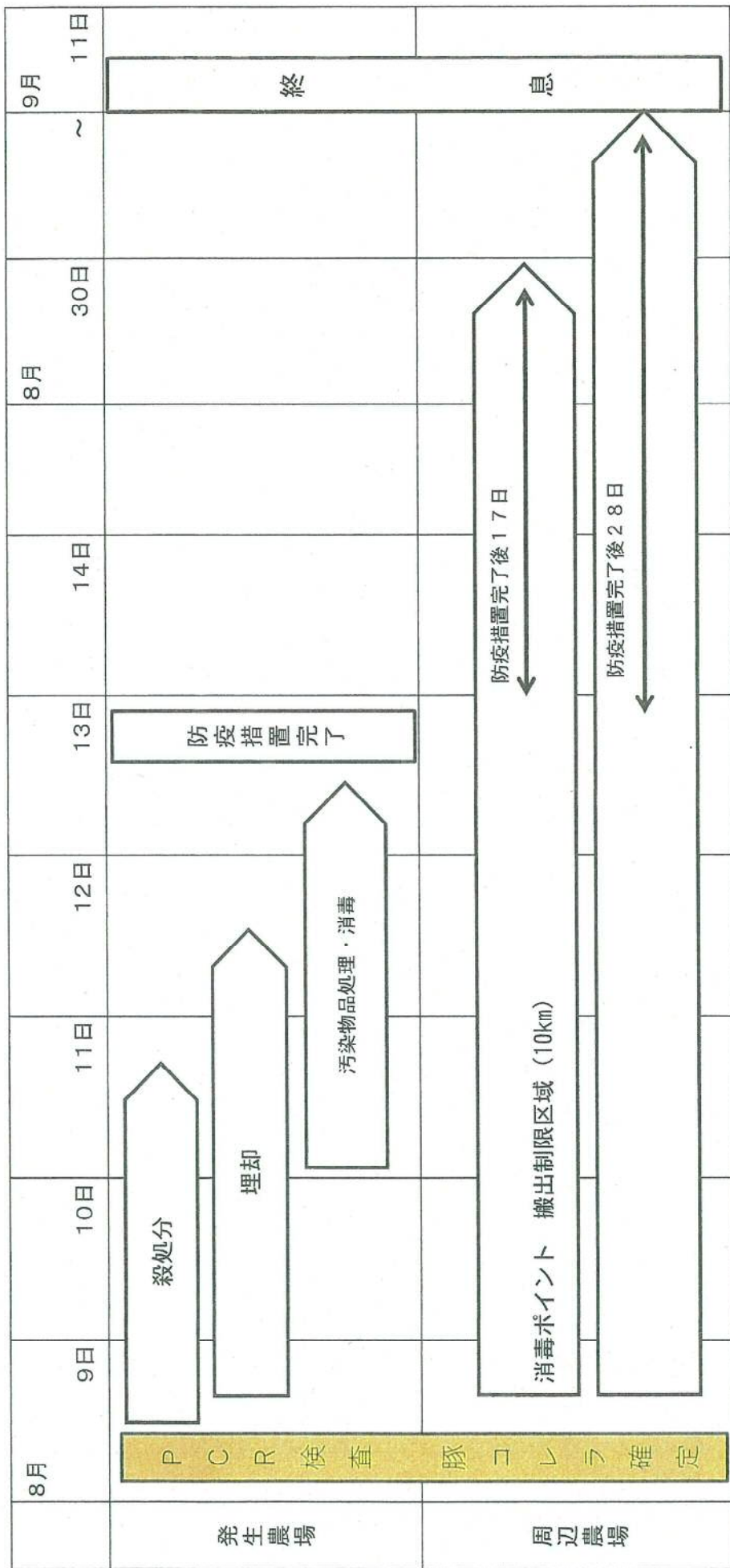
（2）防疫方針について

（3）その他

豊田市における豚コレラ疑似患畜の確認（14例目）

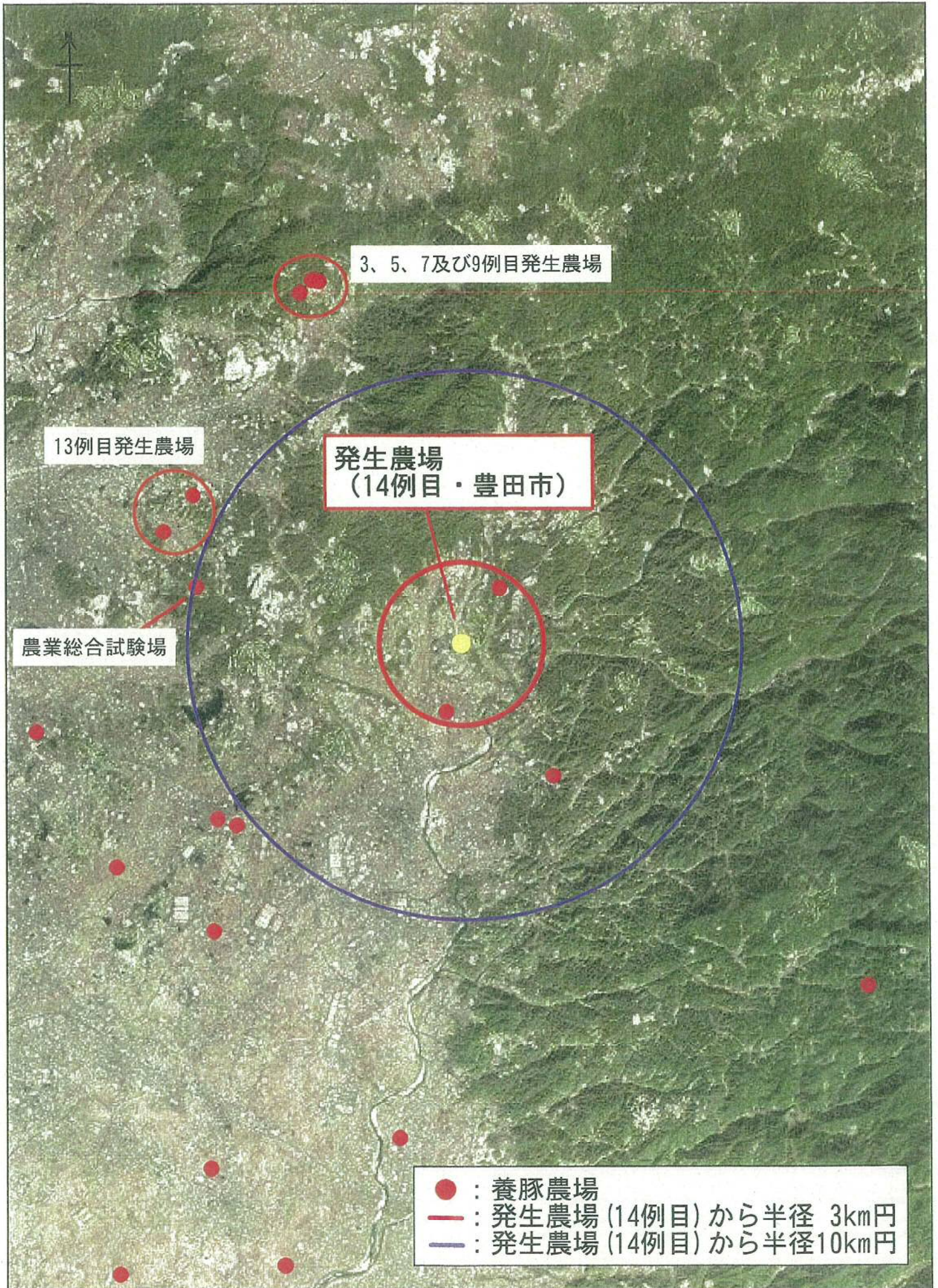
<p>8月8日</p>	<ul style="list-style-type: none"> ・ 農場から中央家畜保健衛生所豊田加茂支所に、飼育する肥育豚1頭が死亡したとの通報あり ・ 家畜防疫員が農場に立入り、飼養する豚の血液、死亡豚の臓器を採取 ・ 中央家畜保健衛生所へ検査材料を搬入し、豚コレラ検査を実施
<p>8月9日</p>	<ul style="list-style-type: none"> ・ 豚コレラ検査の結果、陽性と判定 ・ 国において疑似患畜の確認
<p>既に講じた措置</p>	<ul style="list-style-type: none"> ・ 出入りの際の消毒を徹底 ・ すべての豚について、当該農場からの移動を制限 ・ 農場の出入り口を1か所に限定し、関係者以外の者の立入を禁止 ・ 農場外への物品の搬出を禁止

防疫方針（豊田市）



【農場の飼養状況】
 所在地：豊田市
 飼養頭数：307頭

発生農場（14例目）周辺農場等



8.8 km
1:177,487

発生農場（豊田市）の位置図



【発生農場の位置関係図】



● 通行制限ポイント