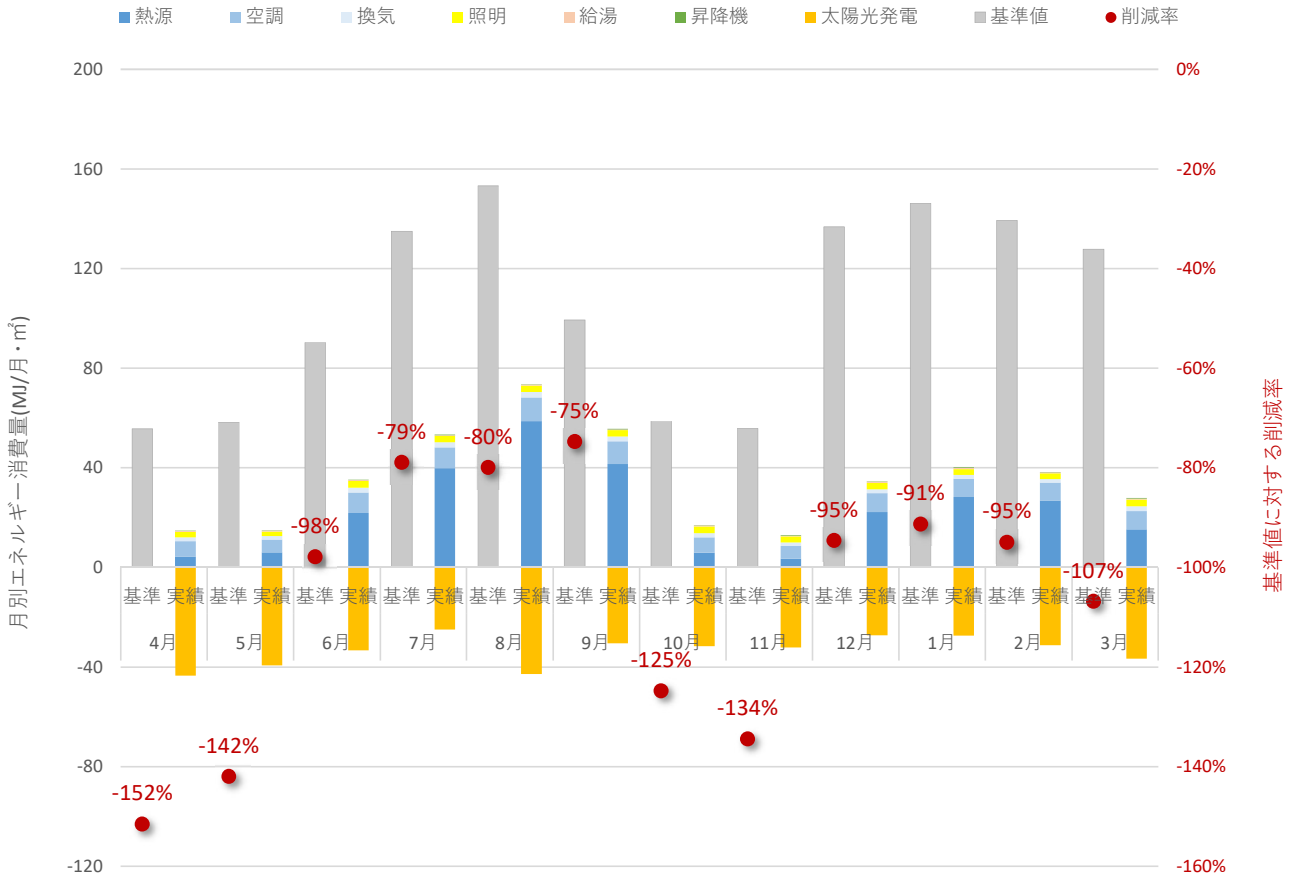
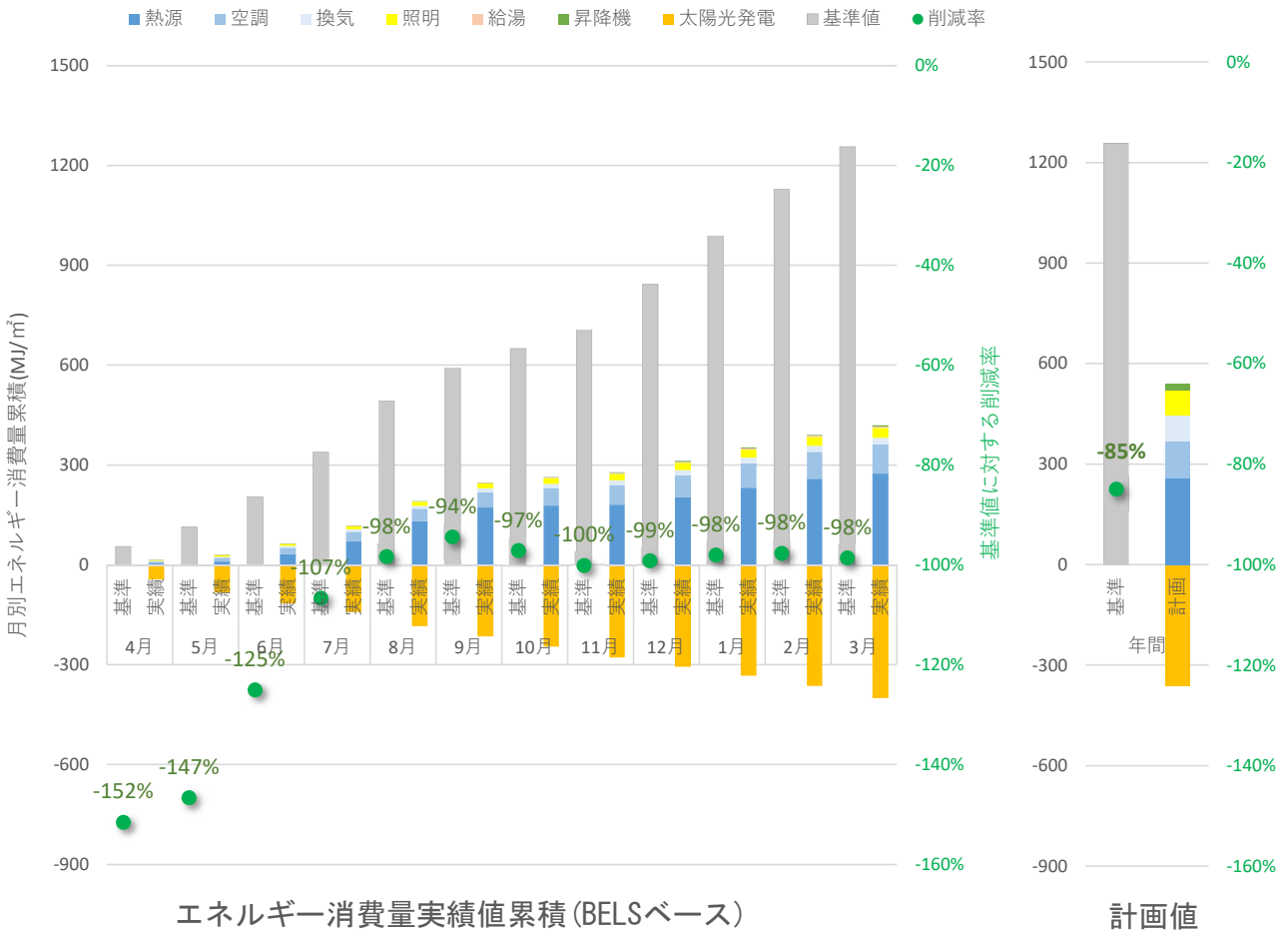


## 2020年度 月別エネルギー消費量



## 月別エネルギー消費量実績値 (BELS\*1ベース)

\*1: 「BELS」・・・Building Energy-efficiency Labeling System は、建築物の省エネルギー性能の評価制度(国土交通省)です。  
 建物の計画エネルギー消費量を省エネ法の基準エネルギー消費量に対する比率で評価します。



エネルギー消費量実績値累積 (BELSベース)

計画値