



知立市内の保育園・幼稚園

知立市の保育園は、公立と私立があります。知立市の幼稚園は私立だけです。
電話番号の前に、0566をつけてください。

名 前	公私	受入年齢	Tel(0566)	名 前	公私	受入年齢	Tel(0566)
知立保育園	公	生後6カ月～	81-1375	知立なかよし保育園	私	生後8週～	81-4756
来迎寺保育園	公	生後4カ月～	81-1374	徳風保育園	私	生後3カ月～	82-1577
上重原保育園	公	生後6カ月～	81-1376	さくらんぼ保育園	私	生後8週～ 3歳未満児	82-4804
知立南保育園	公	生後6カ月～	81-4056	華の子保育園ランド	私	生後6カ月～ 3歳未満児	83-2692
逢妻保育園	公	3歳～	82-2733	知立幼稚園	私	満3歳～	81-1254
高根保育園	公	生後4カ月～	82-4417	長篠幼稚園	私	満3歳～	81-3422
新林保育園	公	生後6カ月～	82-0573	桜木幼稚園	私	満3歳～	81-3348
八橋保育園	公	生後6カ月～	82-5612	はなの木幼稚園	私	満3歳～	81-3693
宝保育園	公	生後4カ月～	82-5519				
上重原西保育園	公	生後6カ月～	82-9246				
猿渡保育園	私	生後3カ月～	82-1577				



ママパパのための育児相談室

保育園や幼稚園でうまくやっけていけるか心配です。

保育園には、園庭開放(保育園の園庭に入って自由に遊べる)の日があります。そういうときを利用して、保育園の園庭で子どもを遊ばせてみると、保育園の様子も分かります。

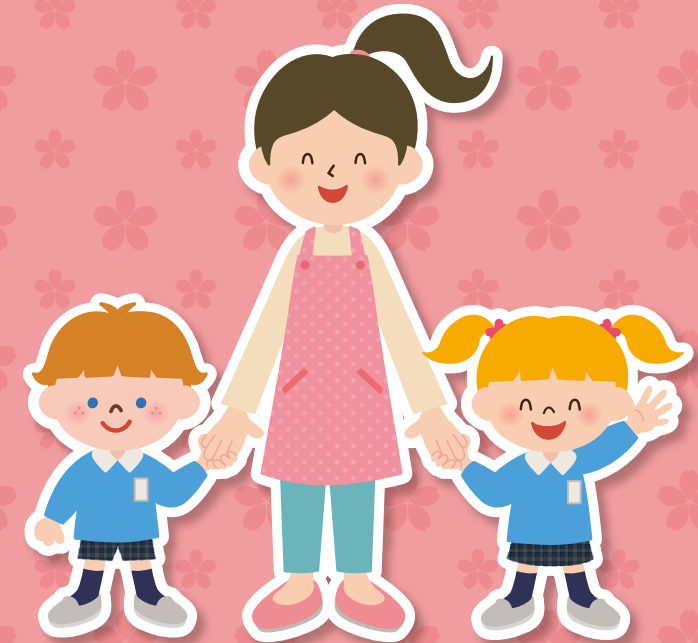
各幼稚園でも見学ができますので、問い合わせてみましょう。



泣く子どもを保育園に置いていくのがつらいです。

入園初日、子どもが「ママー！」と泣き叫ぶ姿を見ると、ママの心は張り裂けそうになりますよね。日本語が分からないお子さんの場合、親はなおさら心配です。数日で泣かなくなる子もいれば、半年たっても泣いている子もいます。朝離れるときは泣いていても、ママが行ってしまえばけろっとして遊び始める子もいます。先生や友達との関係ができて、楽しいところだと分かると、徐々に泣かなくなっていきます。子どもに「ごめんね。」と言わないで、「保育園は楽しいところだよ。いっぱい遊んでね。」と言って笑顔で送り出し、少し長い目で様子を見てみましょう。

保育園と幼稚園



- 入園って必要?
- 保育園と幼稚園は何が違う?
- 働いていないと入れない?
- どうやって申し込むの?



みらいJr.の活動の様子



NPO法人みらい

多文化親子サポート事業 みらいJr.

fb.me/mirai.chiryu

MIRAI Jr.は0才から6才のお子さんとママ/パパが気軽に集まれるサロンです。

小学校へ入る前に、保育園や幼稚園に入ったほうがいいですか？



子どもにとって、最も大切なのは家族の愛情です。できるだけ子どもと一緒に過ごし、子どもの成長を見守りたいですね。でも、子ども同士で学びあい、社会性を育てていくことは、家庭ではなかなかできません。友達と一緒に、集団の中で様々なあそびや活動を通して、子どもは成長をしていきます。就学前のこうした経験は、子どもにとってとても大切です。先生やお友達との関わりの中で成長していく我が子の姿はうれしいものです。

現在、日本では、ほとんどの子が就園をしています。就園していると小学校生活もスムーズにスタートすることができますよ。

保育園と幼稚園は何が違いますか？

保育園は、仕事や出産、介護等の事情で、家庭で子どもをみるできない保護者のためにあります。住んでいる市の保育園に入所します。3歳以上児で定員に空きがあれば、お仕事などの理由がなくても入所することができます。(私的契約児といいますが、してきけいやくじ) 幼稚園は入園の条件がありません。保護者が仕事をしていなくても入園することができます。私立の幼稚園は他市からも通うことができます。

保育園の先生も幼稚園の先生も資格をもったプロの先生です。



いくらかりますか？



保育園の保育料は、世帯の市町村民税額を基準に決まります。また、子どもの年齢によっても保育料が違います。

知立市の私立の幼稚園の料金は決まっています。幼稚園も子どもの年齢によって料金が違います。幼稚園は所得に応じて補助金が出ます。

保育園(3歳児)の一日(例)

(a.m.7:30～ 早朝保育)	p.m.3:00 おやつ
a.m.8:00 登園&遊び	p.m.3:30 遊び
a.m.9:30 外遊び	p.m.4:00 おむかえ
a.m.11:30 昼ごはん	(p.m.4:00～長時間保育)
p.m.1:00 お昼寝	
p.m.2:30 起きてトイレ	



保育園・幼稚園に入れたい! どうしたらいいの？

保育園も幼稚園も安全に子どもを保育するため、定員が決まっています。

1年の途中でも空きがあれば入ることができますが、空きがないと希望してもすぐに入れません。(日本は4月から始まります。)早めに調べて申込みをしましょう。

保育園の申込みのしかた

市役所の子ども課へ行って申込みをします。毎年11月ごろに翌年4月からの申込みがあります。必ず入れるわけではありませんが、締め切りまでに申し込んでおくことが大切です。10月1日号の広報で申込みについて掲載されます。外国語情報コーナーにものりますから、忘れずにチェックしましょう。

幼稚園の申込みのしかた

知立市には私立の幼稚園があります。(公立の幼稚園はありません。)毎年9月1日号の広報に案内がのります。例年9月に幼稚園や市役所で申込書をもって、10月から直接幼稚園へ行って申し込みをします。幼稚園は先着順です。知立市の幼稚園は送迎バスがあります。(早朝・預かり保育は送迎がありません。)

Q 働いています。幼稚園に子どもを預けることはできますか？

働いていても、幼稚園にお子さんを預けることができます。幼稚園でも、早朝保育や預かり保育を行っているところもあります。詳しいことは各幼稚園に問い合わせしてみましょう。



先輩ママの声①

保育園へ入れてよかったです。

外で元気に遊んだり、工作をしたり、いろいろな遊びを通して、いろいろなことを学べます。生活リズムも整うし、給食も子どもにあった味付けで栄養のバランスが考えて作られているので、安心です。



先輩ママの声②

子どもは日本語が分からなかったのが、最初心配しました。でも、友達ができて、日本語もたくさん覚えました。私もママ友ができて、うれしいです。