



知立市内保育園・幼儿园

知立市の保育園分別有公立的和私立的。知立市的幼儿园就只有私立的。
在下面的电话号码前面,请加拨0566。

名 前	公私	受人年齢	Tel(0566)	名 前	公私	受人年齢	Tel(0566)
知立保育園	公	出生6个月~	81-1375	知立なかよし保育園	私	出生8周~	81-4756
来迎寺保育園	公	出生4个月~	81-1374	徳風保育園	私	出生3个月~	82-1577
上重原保育園	公	出生6个月~	81-1376	さくらんぼ保育園	私	出生8周~ 3岁未滿	82-4804
知立南保育園	公	出生6个月~	81-4056	華の子保育園ランド	私	出生6个月~ 3岁未滿	83-2692
逢妻保育園	公	3岁~	82-2733	知立幼稚園	私	滿3岁~	81-1254
高根保育園	公	出生4个月~	82-4417	長篠幼稚園	私	滿3岁~	81-3422
新林保育園	公	出生6个月~	82-0573	桜木幼稚園	私	滿3岁~	81-3348
八橋保育園	公	出生6个月~	82-5612	はなの木幼稚園	私	滿3岁~	81-3693
宝保育園	公	出生4个月~	82-5519				
上重原西保育園	公	出生6个月~	82-9246				
猿渡保育園	私	出生3个月~	82-1577				



为爸爸妈妈专设的育儿咨询室

担心孩子是否适应保育園或者幼儿园的生活。

保育園会设定一个庭园开放日(可以自由地进入保育園的庭园里进行玩耍)。利用这样的机会,可以多观察一下孩子在保育園里的玩耍状况,同时对保育園的情况也会熟悉起来。

各个幼儿园都可以参观学习,需要提前预约一下。

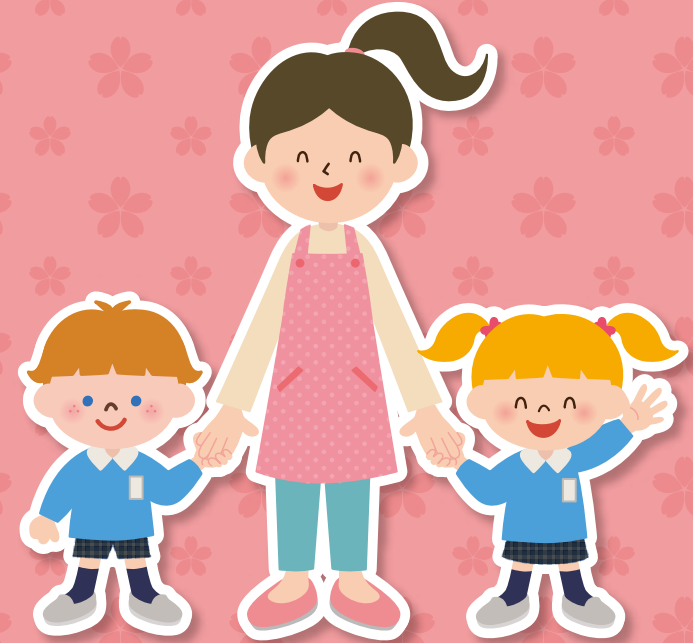


与孩子在保育園分别时,看到孩子不停地哭,感到非常地难过。

入园第一天,当看到孩子叫着“妈妈”不停地嚎啕大哭的样子,估计所有妈妈们的心都快要碎了。如果还是一个不会日语的孩子,他们的父母就只会更加地担心。有的孩子隔了几日就不再哭了,而有的孩子即使隔了半年仍在哭。有的孩子虽然早上分别的时候还在大声哭泣,可是一旦妈妈离开后就开始自己玩起来。在与老师和小朋友们熟悉起来而感到开心以后,孩子们慢慢地就不会再哭了。家长也应该要放宽心态,不要和孩子说“对不起”,而是应该笑着和孩子说“保育園是一个很开心的地方,可以尽情地玩耍呢。”

育儿信息 vol.1

保育園和幼儿园



- 必须要送孩子进保育園或者幼儿园吗?
- 保育園和幼儿园有何区别?
- 没有工作的情况下就不能送吗?
- 应该怎样报名呢?



みらいJr.开展活动的写照



NPO法人みらい

多文化亲子支持事业 みらいJr.

fb.me/mirai.chiryu

MIRAI Jr.是0岁到6岁的孩子以及他们的父母经常聚会的沙龙组织。

在进入小学之前, 是否应该送孩子进保育园或者幼儿园呢?



对孩子来说, 一家人对他的爱是最宝贵的。每个人都想跟孩子一起度过每一天, 见证孩子的每一个成长。但是, 光是靠在家里生活是很难培养孩子的集体生活能力以及适应社会的能力的。通过和小朋友一起玩耍和参加各种活动, 孩子们也会慢慢地成长起来。对孩子来说, 入学前就有这样的经历是非常宝贵的。当感受到自己的孩子通过与老师和小朋友们的接触而逐渐成长起来的时候, 从心底里感到十分地欣慰。

现在日本几乎所有的孩子都有被送到保育园或者幼儿园。从保育园或者幼儿园毕业的孩子也会很快地适应小学的生活。

保育园和幼儿园有何区别?

保育园主要是帮助那些为了工作, 生育, 照顾家人而无法照顾孩子的父母而开设的。可以直接在所住的地方上保育园。如果3岁以上的招生名额有多余的话, 不需要任何理由也可以送孩子上保育园。(这种情况下属于个人签约入园儿童。) 上幼儿园不需要任何的条件。即使父母没有工作也可以把孩子送到幼儿园。私立幼儿园还可以异地入学。无论是保育园还是幼儿园的老师, 都是持有资格证书的专业老师。



需要缴纳多少学费呢?

保育园的收费标准是根据每一个家庭所缴纳的市町村民税来进行收取的。另外, 根据孩子的年龄阶段不同, 收取的费用也不同。知立市的私立幼儿园的费用是统一规定的。幼儿园也是根据孩子的年龄阶段不同收取的费用也不同。送幼儿园的个别家庭根据家庭收入的高低有可能还会得到政府的一笔补贴。

需要缴纳多少学费呢?

(a.m.7:30~ 清晨保育)	p.m.3:00 点心
a.m.8:00 送孩子&玩耍	p.m.3:30 玩耍
a.m.9:30 室外玩耍	p.m.4:00 接孩子
a.m.11:30 午餐	(p.m.4:00~长时间保育)
p.m.1:00 午睡	
p.m.2:30 起来上厕所	



想送孩子进保育园或者幼儿园! 应该怎样报名呢?

无论是保育园还是幼儿园, 为了保证孩子能被安全地照顾, 都设定了一定的招生名额。每个学年只有途中有空出来名额的话才可以插班报名, 否则即使是想送也没有办法报名的。

(在日本每年4月为新学期的开始时期。) 请尽早地去咨询和报名吧。

保育园的报名方法

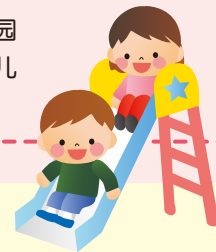
请到市役所的儿童课去报名。申请报名期间是从每年11月开始到次年的4月。虽然不能保证一定能入园, 但是在申请报名截止日期之前报上名也是非常重要的一步。10月1日的宣传报也会刊登怎样报名的信息。外语角信息栏也会有介绍的, 有需要的话也可以去参考一下。

幼儿园的报名方法

知立市只有私立的幼儿园。(没有公立的幼儿园。) 每年9月1日的宣传报上会公布招生信息。同年9月可以直接去幼儿园或者市役所去取报名资料, 从10月开始直接到幼儿园进行报名申请。幼儿园的报名有先后顺序。知立市的幼儿园还有接送的巴士。(清晨·长时间保育是无法接送的。)

Q 由于工作的原因, 送幼儿园的孩子也可以长时间托管吗?

由于工作的原因, 送幼儿园的孩子也可以长时间托管。在幼儿园里也没有清晨保育和长时间保育。具体详细情况请向各个幼儿园直接进行咨询。



妈妈的经验之谈①



能送入保育园真是太好了。

通过室外玩耍以及手工制作等各种游戏, 让孩子学到了不少的东西。生活也变得有规律起来, 午餐也是各种营养搭配齐全, 并且还非常地适合孩子的口味, 让人感到很放心。

妈妈的经验之谈②



刚开始的时候, 因为孩子不太会说日语而感到非常地担心。但是, 孩子不但交到了很多的朋友, 还学会了说日语。而且我也很高兴能和班里小朋友的妈妈进行沟通和交流。