

PROCEDIMENTO PARA IR AO HOSPITAL

- Deixar definido o hospital de preferência da família.
- Se perceber algo de anormal, ir ao hospital no horário de atendimento.
- Quando tiver dúvida se deve ir ao hospital já ou depois, ligue para **Projeto de consulta telefônica de emergência**

#8000 ou 052-962-9900

- Para chamar a ambulância → **com calma ligue 119** e diga o endereço, o estado de saúde, a idade, o nome e o telefone de contato de quem está ligando.
- Domingos, feriados, finais de anos recorra a **Clínica de atendimento emergencial de finais de semana e feriados. (Kariya kyujitsu Kyubyo Shinryosho)** end: Kariyashi Ishikicho 3-5-1 (☎ 0566-24-1111)



INFORMAÇÕES PARA FALAR NO HOSPITAL

- A sua principal preocupação.
- Quando começou a se preocupar.
- Mostrar para o médico através de fotos e vídeos tiradas do celular a tosse, a convulsão, a situação da pele.
- Alergia de remédios e alimentos.



FRASES BASTANTE USADAS PELOS MÉDICOS

- Dousaremashitaka. (Qual o problema?)
- Netsu wo hakarimashou. (Vamos medir a temperatura.)
- Shoujo wa itsukara desuka. (Desde quando está com o sintoma?)
- (Kodomono) gokigen wa yoi desuka. ((O seu filho) está de bom humor?)
- Okusuri wa nomimashitaka.

(Tomou o remédio?)

- Donna kusuri desuka.

(Que tipo de remédio?)

- Aruregiwa arimasuka.

(Tem alergia?)

- Yousu wo mimashou.

(Vamos ficar de observação.)

- Odaiji ni shite kudasai.

(Obrigado, melhoras, até logo.)

Exemplos de expressões de sintomas

- Netsu ga arimasu. (Tem febre.)
- Onakaga itai desu. (Tem dor de barriga.)
- Kimochi ga warui desu. (Sente-se mal.)
- Geri wo shite imasu. (Está com diarreia.)
- Nodo ga itaidesu. (Tem dor de garganta.)

DOENÇA DE CRIANÇA



Quando o filho fica doente é preocupante, não é?
Vamos aprender o que podemos fazer em casa e como se faz para usar o hospital.



Aspecto da atividade de MiRAI Jr.



QUANDO O SEU FILHO FICAR DOENTE, O QUE PODEMOS FAZER EM CASA

Febre alta

- Dar líquido aos poucos.
- Esfriar.
- Trocar de roupa com frequência.

Convulsão e tremor

- Virar o rosto de lado, afrouxar a roupa.
- Não sacudir o corpo, não bater.
- Não colocar o dedo na boca.

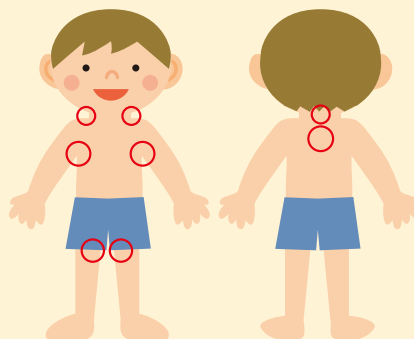
Diarreia · Vômito

- A diarreia tem várias causas. Não dê remédio de diarreia.
- Quando o vômito ou a diarreia atenuar, dar água aos poucos.
- Todos da família devem caprichar na lavagem das mãos e gargarejo.

Quando bater a cabeça

- Se tiver ferimento, fazer o curativo.
- Esfriar a parte inchada.
- Mesmo se estiver bem, observar durante 2 a 3 dias.

Locais para esfriar



SITUAÇÕES QUE DEVEMOS LEVAR IMEDIATAMENTE AO HOSPITAL

FEBRE ALTA (acima de 38°C)

Não chora e não sorri · não tem expressão e não tem ânimo · fica o dia todo sonolento e dorme · não toma água e não faz xixi · está pálido e tem dificuldade de respirar

※Bebê do nascimento até 6 meses quando tiver febre alta, leve imediatamente ao hospital.



CONVULSÃO · TREMOR

Quando as convulsões ocorrem repetidas vezes · quando acontecer pela primeira vez depois de ter nascido

※Bebê do nascimento até 6 meses quando tiver convulsão, leve imediatamente ao hospital.



Assim que as convulsões pararam mas a respiração não voltar, chame imediatamente a ambulância.



DIARREIA · VÔMITO

Não tem ânimo, fica sonolento · tem pouca urina, os lábios e dentro da boca estão ressecadas as fezes saem várias vezes como água · tem sangue misturado nas fezes

※Bebê do nascimento até 6 meses quando tiver diarreia ou vômito leve imediatamente ao hospital.



BATIDA NA CABEÇA

Vomita várias vezes, não tem ânimo · o local da batida está afundado · formou-se um grande calombo