

孩子的病情



孩子生病了，一定会很担心吧。
一起来学习一下家庭应急措施
以及就医方法吧。



みらいJr.开展活动的写照

就医方法

- 固定经常去一家医院进行就诊。
- 感觉到孩子与平时有异样时，请选择医院比较空闲的时候再带着去就诊。
- 在犹豫是否应该立即就诊的情况下
→ 请电话咨询爱知县小儿急救中心

#8000 或者 052-962-9900



- 呼叫救护车 → 保持镇定拨打 119
请主动告知住址・症状・年龄・正在打电话的人的名字和联系方式

- 星期日，节假日，年终，年初，请到
休日急病診療所(刈谷休日急病診療所) 就诊 刈谷市一色町3-5-1
(☎ 0566-24-1111)

需要向医院传达的信息

- 非常在意的症状是什么？
- 这个非常在意的症状是从什么时候开始的？
- 关于咳嗽或者痉挛以及皮肤的状况，
可以用手机进行拍照或者录像，然后给医生看。
- 曾经有过敏的药物或者食物。



医生经常使用的日语

- どうされましたか。(哪里不舒服啊。)
- 熱をはかりましょう。(先量一下体温吧。)
- 症状はいつからですか。(症状是从什么时候开始的。)
- (子どもの)ごきげんはよいですか。(孩子)情绪稳定吗。)
- お薬は飲みましたか。(有服用过药吗。)
- どんな薬ですか。
(服用的是什么样的药呢。)
- アレルギーはありますか。
(有过敏反应吗。)
- 様子をみましょう。
(先观察一下吧。)
- お大事にしてください。
(请多保重身体。)

表达症状的举例

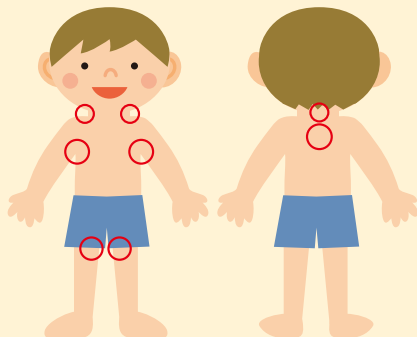
- ねつがあります。(有发高烧。)
- おなかがいたいです。(肚子有点痛。)
- きもちがわるいです。(感到有点恶心。)
- げりをしています。(现在有腹泻。)
- のどがいたいです。(喉咙有点痛。)

孩子生病的时候， 可以采取的一些家庭应急措施

发高烧时

- 多补充水分。
- 降体温。
- 勤换衣服。

可以降体温的地方



痉挛或者浑身发抖时

- 让脸朝向一侧，把衣扣解开。
- 不要摇晃或者拍打身体。
- 不要把手指放进嘴里。



上呕·下泻时

- 引起腹泻的原因有很多种，
请不要服用止泻药。
- 等呕吐或者腹泻的情况稳定下来以后，再一点点地补充水分。
- 所有的家庭成员都必须注意多洗洗手和漱漱口。



头部被撞时

- 有受伤的情况，请把受伤处包扎好。
- 用冰敷在肿起来的地方。
- 即使孩子很活泼健康，也得多观察2~3天。

如果出现以下症状的话， 请立即带孩子去医院。

发高烧在38度以上

既不哭也不笑。·看起来没有任何病状却无精打采·
整天都昏昏欲睡·不愿意喝水，小便量少·脸色难看、
看起来呼吸困难

※从出生到3个月的婴儿一旦有发高烧的状况，
请立即带往医院就诊。



痉挛·浑身发抖

反反复复痉挛了好几次·出生以后第一次痉挛

※从出生到6个月的婴儿一旦出现痉挛的状况，请立即带往
医院就诊。



即使停止了痉挛，如果还没有恢复意识的情
况下，请呼叫救护车。



上呕·下泻

无精打采，迷迷糊糊的样子·小便量少，口干舌燥·
反复多次像水一样地 腹泻·大便里带血

※从出生到6个月的婴儿一旦出现上吐下泻的状况，
请立即带往医院就诊。



头部被撞

呕吐多次，无精打采·被撞的地方有凹进去·肿起很大一个包