

「外国人患者受け入れに対する 藤田保健衛生大学病院の取り組み」

平成28年5月23日(月)

藤田保健衛生大学

学長 星長清隆

政府の方針

経済産業省

- MEJ、EAJ
- 日本国際病院、渡航支援企業

厚生労働省

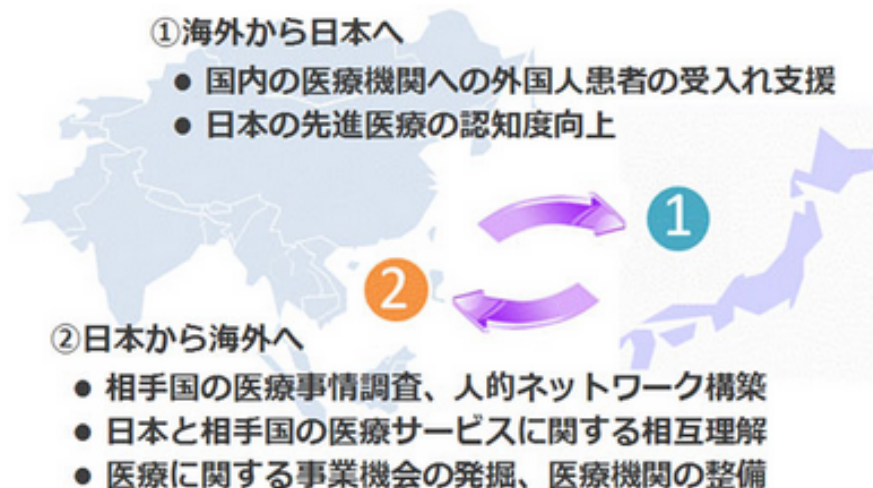
- JMIP認証制度
- 外国人患者受入拠点病院

国土交通省

観光庁

- 日本政府観光局(JNTO)HP整備
- 渡航支援企業

さらに、医療に関する様々な事業機会を組み合わせることで相手国に医療機関を整備し、日本の先進医療を必要とする相手国の患者は、日本の医療機関への受入れを支援し、日本の医療サービスを切れ目なく提供し続けます。



一般社団法人Medical Excellence JAPAN (MEJ) は、官民一体で、日本と相手国の医療界の人的ネットワークを構築し、相手国の医療の課題やニーズを踏まえ、日本の医療と、医療機器や医薬品、人材育成、医療・保険の制度・システムなどをトータルのパッケージで輸出し、日本式の医療を海外展開する取り組みを推進しております。



日本再興戦略(抜粋)

「日本再興戦略」(平成25年6月14日閣議決定)(抄)

○医療の国際展開

一般社団法人メディカル・エクセレンス・ジャパン(MEJ)を活用し、官民一体となって、日本の**医療技術・サービスの国際展開**を推進する。

新興国を中心に日本の医療拠点について2020年までに10か所程度創設し、2030年までに5兆円の市場獲得を目指す。その際、国際保健外交戦略との連携、ODA、政策金融等の活用も図り、真に相手国の医療の発展に寄与する持続的な事業展開を産業界とともに実現する。

その実現に向け、上記の取組とともに、日本の良質な医療を普及する観点から、①相手国の実情に適した医療機器・医薬品、インフラ等の輸出等の促進、②外国人が安心して医療サービスを受けられる環境整備等に係る諸施策も着実に推進する。

「日本再興戦略」改訂2015(平成27年6月30日閣議決定)(抄)

○医療の国際展開(アウトバウンド・インバウンド)の促進

WHO等の国際的な組織とも連携しつつ、新興国・途上国等に対してアウトバウンドの基盤となる保健サービス・システムの強化を支援し、世界的な公衆衛生危機や高齢化・認知症等への取組に資する我が国の技術・知見の国際社会への発信及び官民連携を通じて栄養改善事業の国際展開の取組を推進する。

また、医療国際展開タスクフォースのインバウンド・ワーキンググループで策定した「**医療渡航支援企業の認証及び渡航受診者受入医療機関**」の外国への情報発信に関する考え方」に基づき、**外国人患者受入れ等を一気通貫でサポートする企業の認証や、外国人患者の受入れに関し意欲と能力のある国内医療機関を「日本国際病院(仮称)」として海外にわかりやすい形で発信すること等を通じ、外国人患者に対しインバウンドに関する広報・集患に取り組む。**

※「改革2020」プロジェクトにおいても「高品質な日本式医療サービス・技術の国際展開」と位置付けられている。

内閣官房健康医療戦略室 資料

平成27年4月2日

日本国際病院(仮称)リスト案(作成中のもの)

東北	
宮城	東北大学病院歯科部門
山形	山形大学医学部附属病院
福島	一般財団法人脳神経疾患研究所附属総合南東北病院

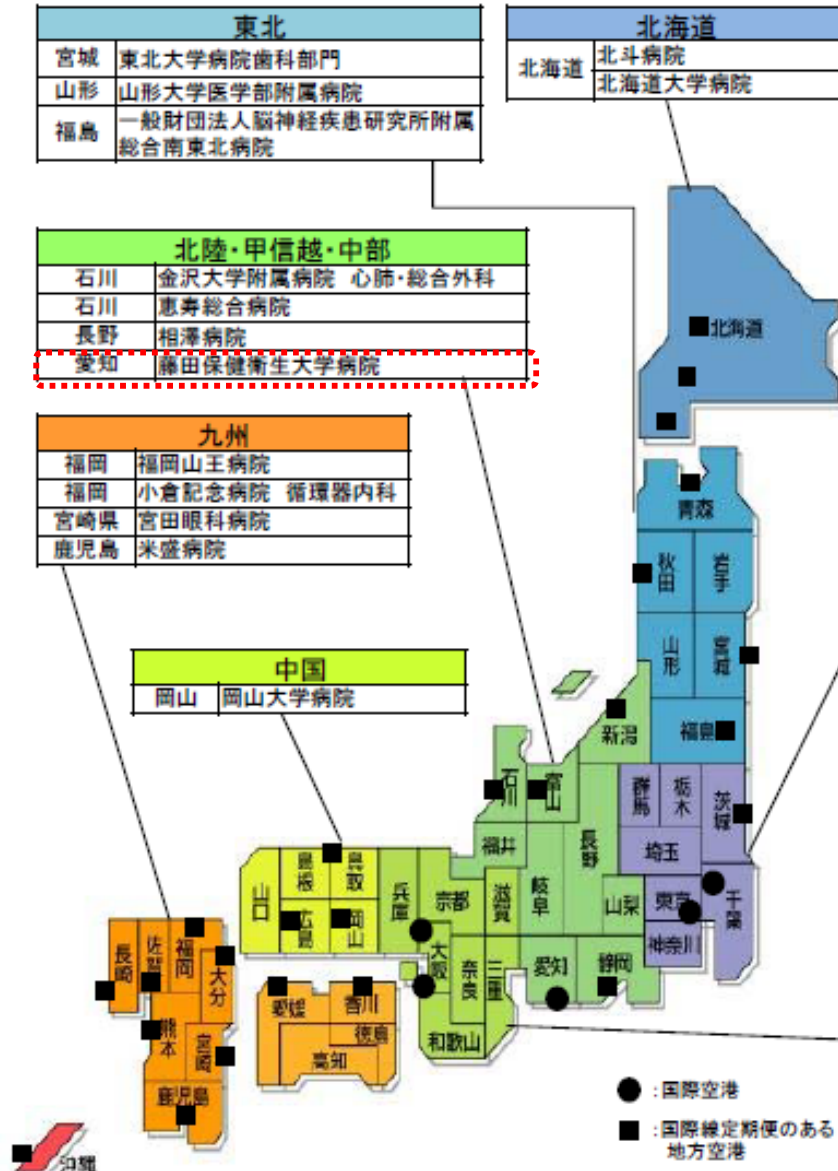
北海道	
北海道	北斗病院
北海道	北海道大学病院

関東			
茨城	筑波大学附属病院	東京	国立成育医療研究センター
千葉	国立がん研究センター東病院	東京	山王病院
千葉	放射線医学総合研究所 重粒子医科学センター病院	東京	岩井整形外科内科病院
千葉	亀田メディカルセンター	東京	東邦大学医療センター大森病院
千葉	東京歯科大学千葉病院	東京	森山記念病院附属福島孝徳脳神経センター
千葉	千葉大学医学部附属病院	東京	東京医科歯科大学歯学部附属病院
東京	順天堂大学医学部附属順天堂医院呼吸器センター	東京	日本歯科大学附属病院
東京	慶應義塾大学病院 腫瘍センター	東京	日本大学医学部総合健診センター
東京	国立がん研究センター中央病院	東京	山王メディカルセンター
東京	公益財団法人 がん研究会有明病院	東京	心臓画像クリニック飯田橋
東京	国際医療福祉大学三田病院	東京	中日黒消化器クリニック
東京	国立国際医療研究センター病院	東京	日本医科大学健診医療センター
東京	イムス葛飾ハートセンター	東京	昭和大学歯科病院
東京	順天堂大学医学部附属病院順天堂医院ハートセンター	東京	北里大学北里研究所病院
東京	公益財団法人日本心臓血管研究振興会附属 榊原記念病院	東京	東京女子医科大学病院
東京	財団法人 心臓血管研究所附属病院	東京	東邦大学医療センター大森病院 整形外科
東京	北里大学北里研究所病院 循環器内科	東京	東京大学医学部附属病院
東京	慶應義塾大学病院 免疫統括医療センター	神奈川	済生会横浜市東部病院
東京	医療財団法人KNI 北原国際病院	神奈川	昭和大学横浜市北部病院 消火器センター
東京	帝京大学医学部附属病院 整形外科	神奈川	横浜市立大学附属病院 整形外科

北陸・甲信越・中部	
石川	金沢大学附属病院 心臓・総合外科
石川	恵寿総合病院
長野	相澤病院
愛知	藤田保健衛生大学病院

九州	
福岡	福岡山王病院
福岡	小倉記念病院 循環器内科
宮崎県	宮田眼科病院
鹿児島	米盛病院

中国	
岡山	岡山大学病院



150病院程度に向けて拡充中

近畿			
京都	京都大学医学部附属病院 放射線治療科	大阪	大阪大学歯学部附属病院
大阪	大阪大学医学部附属病院 心臓血管外科	大阪	大阪歯科大学附属病院
大阪	ゲートタワーIGTクリニック	大阪	近畿大学医学部附属病院
大阪	国立循環器病研究センター病院	兵庫	兵庫県立粒子線医療センター
大阪	大阪大学医学部附属病院 眼科	兵庫	神戸国際フロンティアメディカルセンター
大阪	大阪府立母子保健総合医療センター	和歌山	和歌山県立医科大学附属病院 整形外科

外国人患者受入れ医療機関認証制度 (JMIP) 全国15病院

ジェイミップ

本認証制度は、外国人患者の円滑な受入れを推進する国の事業の一環として厚生労働省が平成23年度に実施した「外国人患者受入れ医療機関認証制度整備のための支援事業」を基盤に策定されました。

平成28年3月15日時点

医療機関名	都道府県	医療機関名	都道府県
函館新都市病院	北海道	大阪大学医学部附属病院	大阪府
札幌東徳洲会病院	北海道	岸和田徳洲会病院	大阪府
千葉西総合病院	千葉県	りんくう総合医療センター	大阪府
NTT東日本関東病院	東京都	福岡記念病院	福岡県
国立国際医療研究センター病院	東京都	米盛病院	鹿児島県
湘南鎌倉総合病院	神奈川県		
恵寿総合病院	石川県		
名古屋共立病院	愛知県		
藤田保健衛生大学病院	愛知県		
京都武田病院	京都府		

医療機関における外国人患者受入れ環境整備事業

全国19病院

(平成26年度より補助金事業開始)

医療機関が外国人患者を受け入れるにあたって、外国人向け医療コーディネーターおよび医療通訳の配置を促進することを目的としたモデル拠点の整備事業を実施いたします。

医療機関名	所在地	医療機関名	所在地
札幌東徳洲会病院	北海道札幌市	横浜市立大学附属市民総合医療センター	神奈川県横浜市
千葉西総合病院	千葉県松戸市	横浜中央病院	神奈川県横浜市
日本医科大学千葉北総病院	千葉県印西市	相澤病院	長野県松本市
がん研究会有明病院	東京都江東区	磐田市立総合病院	静岡県磐田市
国立国際医療研究センター病院	東京都新宿区	藤田保健衛生大学病院	愛知県豊明市
東京都済生会中央病院	東京都港区	大阪大学医学部附属病院	大阪府吹田市
聖路加国際病院	東京都中央区	りんくう総合医療センター	大阪府泉佐野市
東京高輪病院	東京都港区	九州大学病院	福岡県福岡市
都立広尾病院	東京都渋谷区	米盛病院	鹿児島県鹿児島市
湘南鎌倉総合病院	神奈川県鎌倉市		

報道・会見

観光庁ホーム > 報道・会見 > 報道発表 > 2016年 > 訪日外国人旅行者受入可能な医療機関を全国に320ヵ所選定しました
～訪日外国人旅行者の安心・安全確保への取組みについて～

訪日外国人旅行者受入可能な医療機関を全国に320ヵ所選定しました ～訪日外国人旅行者の安心・安全確保への取組みについて～

観光庁では、「観光立国実現に向けたアクション・プログラム2015」に基づき、外国人旅行者の安心・安全を確保するための受入取組みを実施しましたので、お知らせいたします。

1. 訪日外国人旅行者受入可能な医療機関リストの作成

外国人旅行者がスムーズに医療機関にアクセスできるよう、観光庁と厚生労働省が示した要件に基づき、外国人旅行者の受入が可能な医療機関の選定を都道府県に依頼し、全国から約320の医療機関(※)の、日本政府観光局(JNTO)のホームページに掲載しました。来年度以降も、都道府県での選定を踏まえ、リストの充実を図ってまいります。

(URL) http://www.into.go.jp/eng/arrange/essential/emergency/mi_guide.html#search

(※)神奈川県、石川県、兵庫県から報告があった約50の医療機関については、3月7日にホームページに反映されます。

2. 不慮のケガ・病気になった際に役立つ医療機関の利用ガイドの作成

日本医師会・東京医師会監修のもと、外国人旅行者が日本滞在時に、不慮のケガ・病気になった際に役立つ医療機関の利用ガイドを作成しました。また、日本政府観光局(JNTO)のホームページにも同様の宿泊施設、医療機関、地方自治体等の受入関係者の皆様にご配布してまいります。

Medical institution list and access information



Front desk or concierge at a hotel

Describe your symptoms for referral to a medical institution.



Tourist Information Center

Receive a referral to a nearby medical institution.

Select

- Aichi
- Akita
- Aomori
- Chiba
- Ehime
- Fukui
- Fukuoka
- Fukushima
- Gifu
- Gunma
- Hiroshima
- Hokkaido
- Hyogo
- Ibaraki
- Ishikawa
- Iwate
- Kagawa
- Kagoshima
- Kanagawa
- Kochi
- Kumamoto
- Kyoto
- Mie
- Miyagi
- Miyazaki
- Nagano
- Nagasaki
- Nara

Search from a list of medical institutions.

● Select area, language, and medical department

- * There may be instances where examinations are not available in foreign languages due to interpreters being unavailable.
- * There may be instances where foreign-language service via phone is not available due to interpreters being unavailable.
- * There may be instances where patients are referred to other medical institutions based on the degree of sickness or injury.

Area

Select



Search

Reset

Fujita Health University Hospital

Address	1-98 Dengakugakubo, Kutsukake-cho, Toyoake, Aichi, 470-1192
Tel	0562-93-3711
Hours of Reception	Monday-Saturday:8:30-11:30
Web site	http://www.fujita-hu.ac.jp/HOSPITAL1/ (Japanese) http://www.fujita-hu.ac.jp/HOSPITAL1/en/ (English)
Departments & Languages	Emergency Medicine:EN, ZH, ES, PT Internal Medicine:EN, ZH, IT, ES, PT Surgery:EN, ZH, IT, ES, PT Pediatrics:EN, ZH, DE, ES, PT Psychiatry:EN, ZH, ES, PT Dermatology:EN, ZH, ES, PT Neurosurgery:EN, ZH, FR, ES, PT Urology:EN, ZH, ES, PT Orthopedic Surgery:EN, ZH, ES, PT Ophthalmology:EN, ZH, ES, PT Otorhinolaryngology:EN, ZH, ES, PT Obstetrics:EN, ZH, ES, PT Gynecology:EN, ZH, ES, PT Oral Health:EN, ZH, ES, PT
Available credit card	VISA, MASTER, AMEX, Diners Club, JCB
Note	-

Nagoya Kyoritsu Hospital

Address	1-172 Hokke, Nakagawa-ku, Nagoya, Aichi, 454-0933
Tel	052-362-5151
Hours of Reception	Monday-Friday:8:30-15:00(Internal Medicine),8:30-11:30(Surgery) Weekends/Holidays:Emergency Room open 24 hours
Web site	http://www.kaikou.or.jp/kyouritsu/index.html (Japanese) http://www.kaikou.or.jp/kyouritsu/en/index.html (English)
Departments & Languages	Emergency Medicine:EN Internal Medicine:EN, ZH, ID, SI Surgery:EN, ZH, ID, SI Neurosurgery:EN, ZH, ID, SI Others:EN, ZH, ID, SI
Available credit card	VISA, MASTER, AMEX, Diners Club, JCB, 中国银联
Note	-



Enlarge map



Enlarge map

藤田保健衛生大学病院での取り組み

- 外国人患者対応窓口設置（国際医療福祉部）
- 上海市、ハノイ市の施設との遠隔相談システム
- 藤田保健衛生大学医療科学部 大学院
「医療通訳コース」(平成28年度)
- **F.H.U** International Medical Center
(平成28年6月より)

中部国際空港（セントレア）での 取り組み

- 大学空港診療所を活用し、中部国際空港を経由した日本医療サービス拠点を目指す。
- G7首脳会議 伊勢志摩サミットにおける中部国際空港の医療体制確保。

（2016年5月25～28日）

2階 到着ロビー



藤田保健衛生大学病院の強み

- ① da Vinci手術（低侵襲手術）
- ② 低侵襲画像診断・治療センター
- ③ 幅広い診療部門（DPCランキング1位）
- ④ 藤田食（ニュークックチルシステム）
ハラル食も可能

ダヴィンチ (手術支援ロボット)



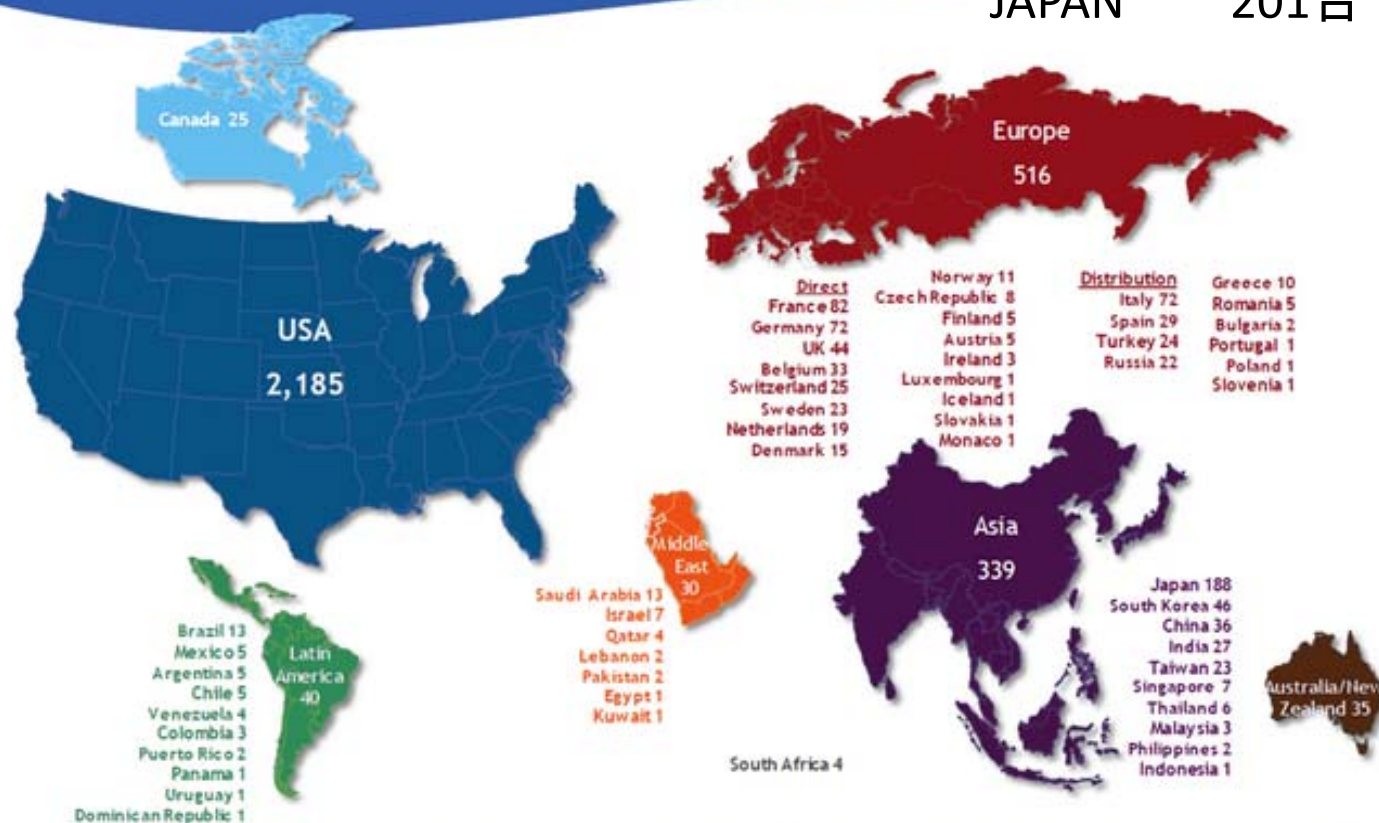
—保有台数— 合計5台
 病院 da Vinci Si 1台
 da Vinci Xi 1台
 トレーニングセンター
 da Vinci S 1台
 da Vinci Si 1台
 da Vinci Xi 1台

—実績—
 症例数 1,372 症例
 (2009.1~2016.3 7年間)
 対象疾患 13 疾患

保険適用 前立腺癌、腎癌
 先進医療B 胃癌

Installs by Country and Region

WORLD 3,174台
 JAPAN 201台



Intuitive sells directly to customers in the US, Korea, and the European countries indicated above. In June 2014 direct sales rights were obtained in Japan. Sales are through distributor partners in all other areas of the world including, Canada, Latin America, the Middle East, Asia and Australia.

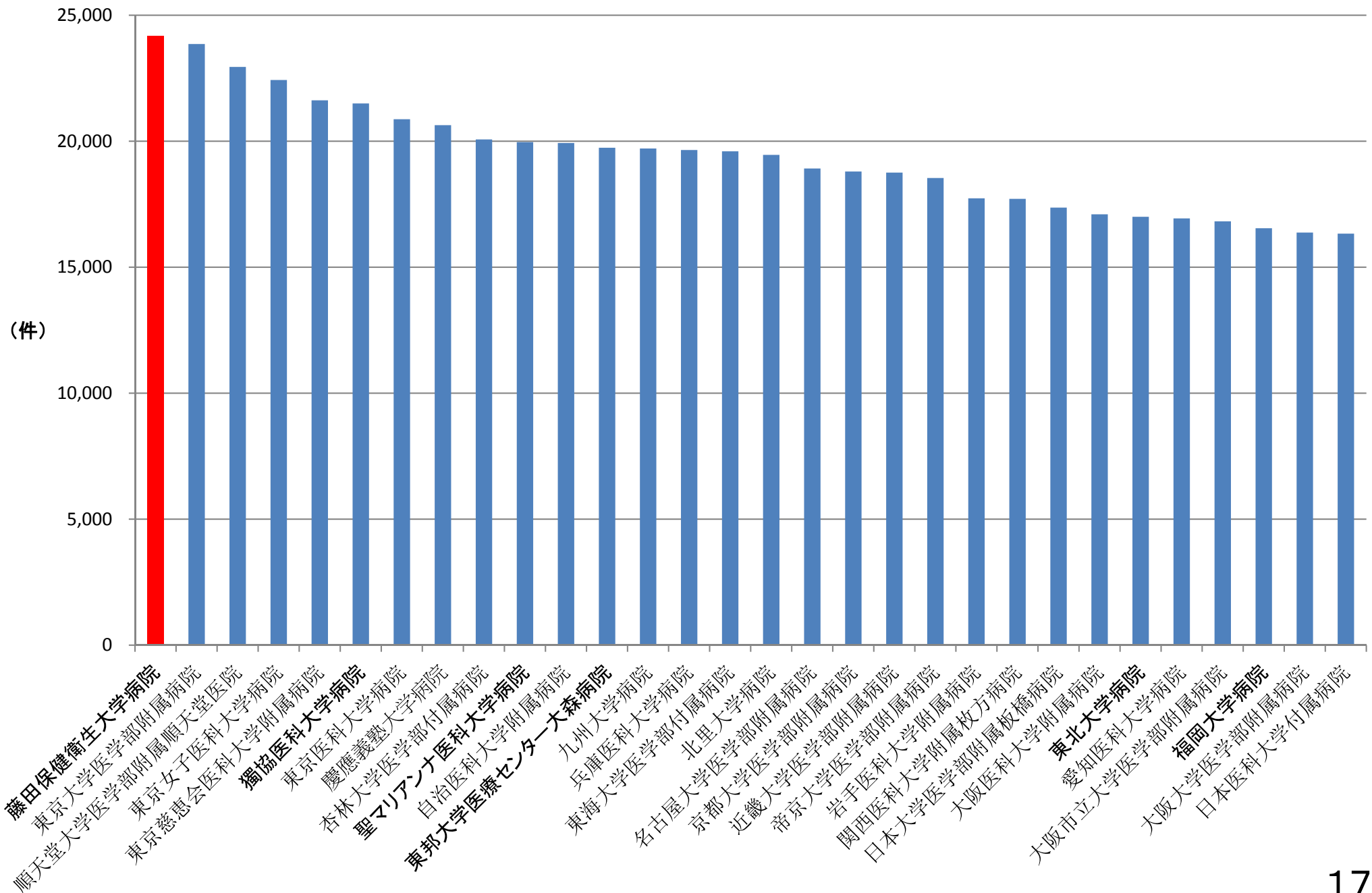
低侵襲画像診断・治療センター



- SIEMENS Biograph mCT
(128スライスを搭載したPET-CT)
- TOSHIBA TSX8100G+AquilionONE
(320列ADCT搭載IVR-CT)
- TOSHIBA AquilionONE Vision Edition 320列

全国MDCランキング 第1位

2014年度

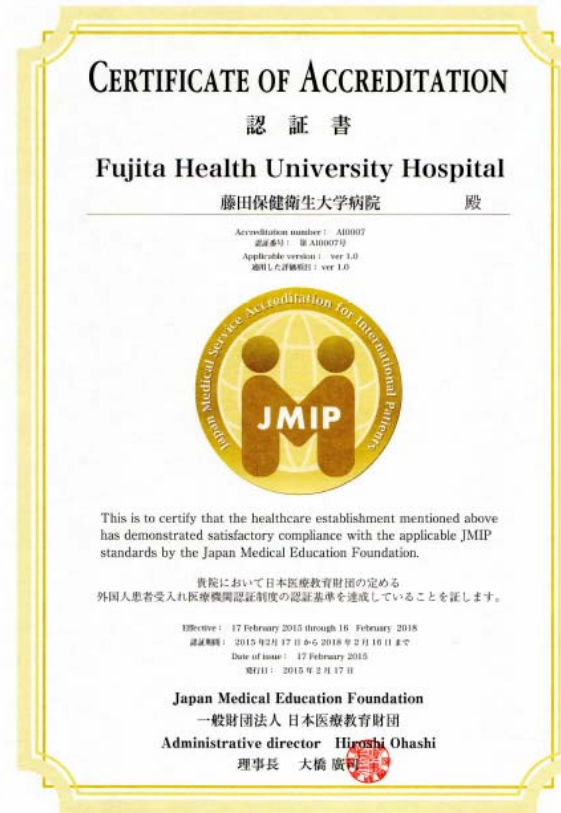


主な認定書

病院機能評価 認定書



JMIP認定書

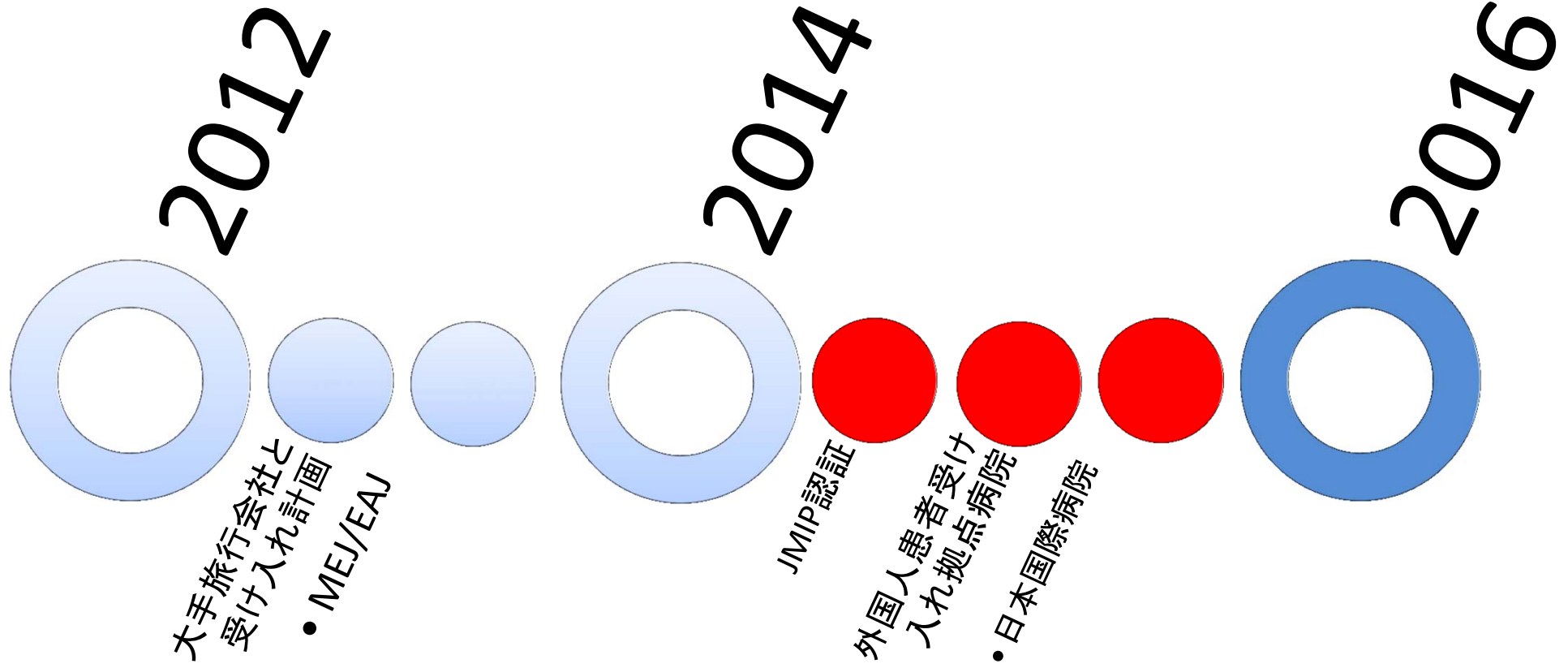


外国人患者受入れ拠点病院 認定書

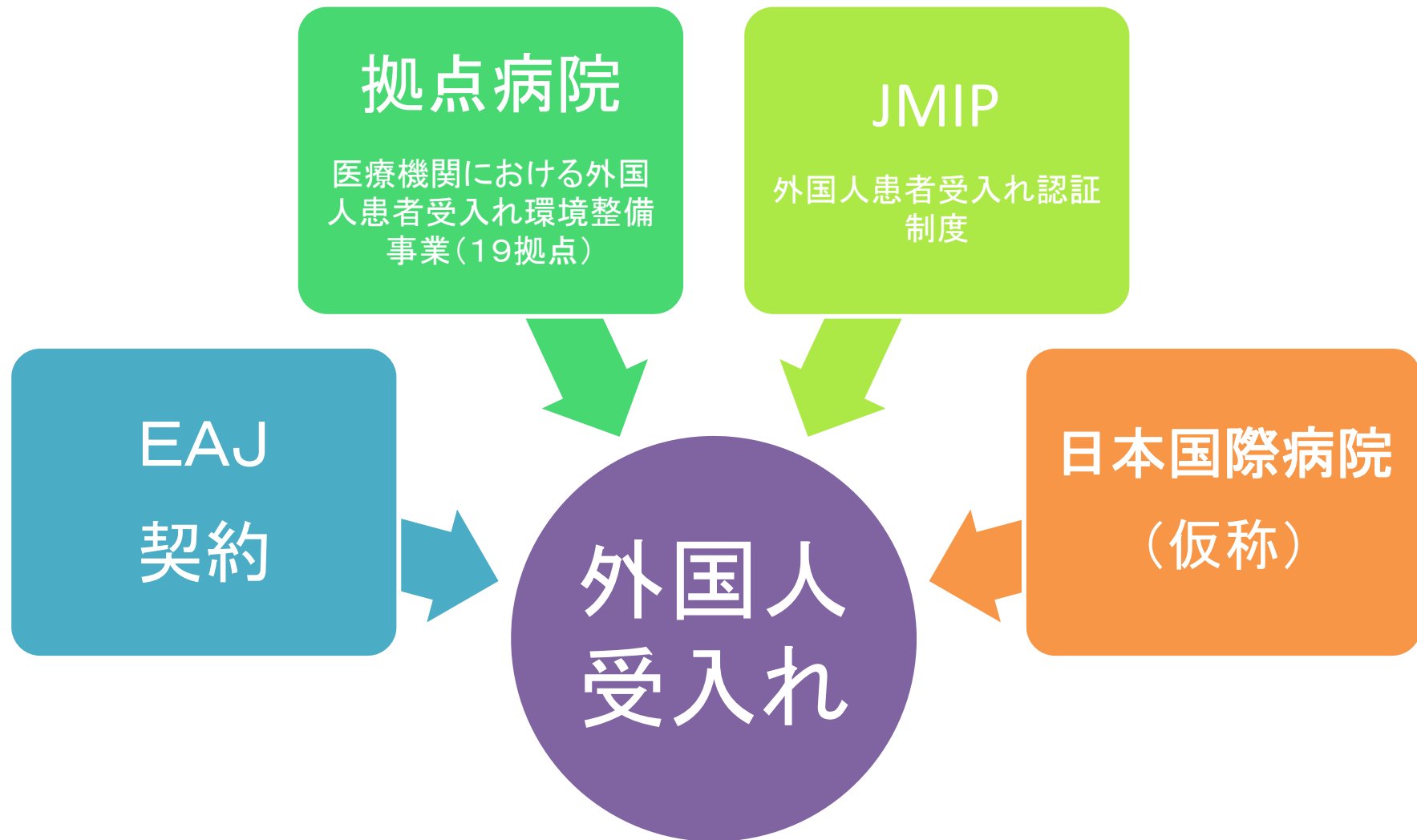


2018年 JCI受審予定

約5年間の整備



大学病院の環境整備



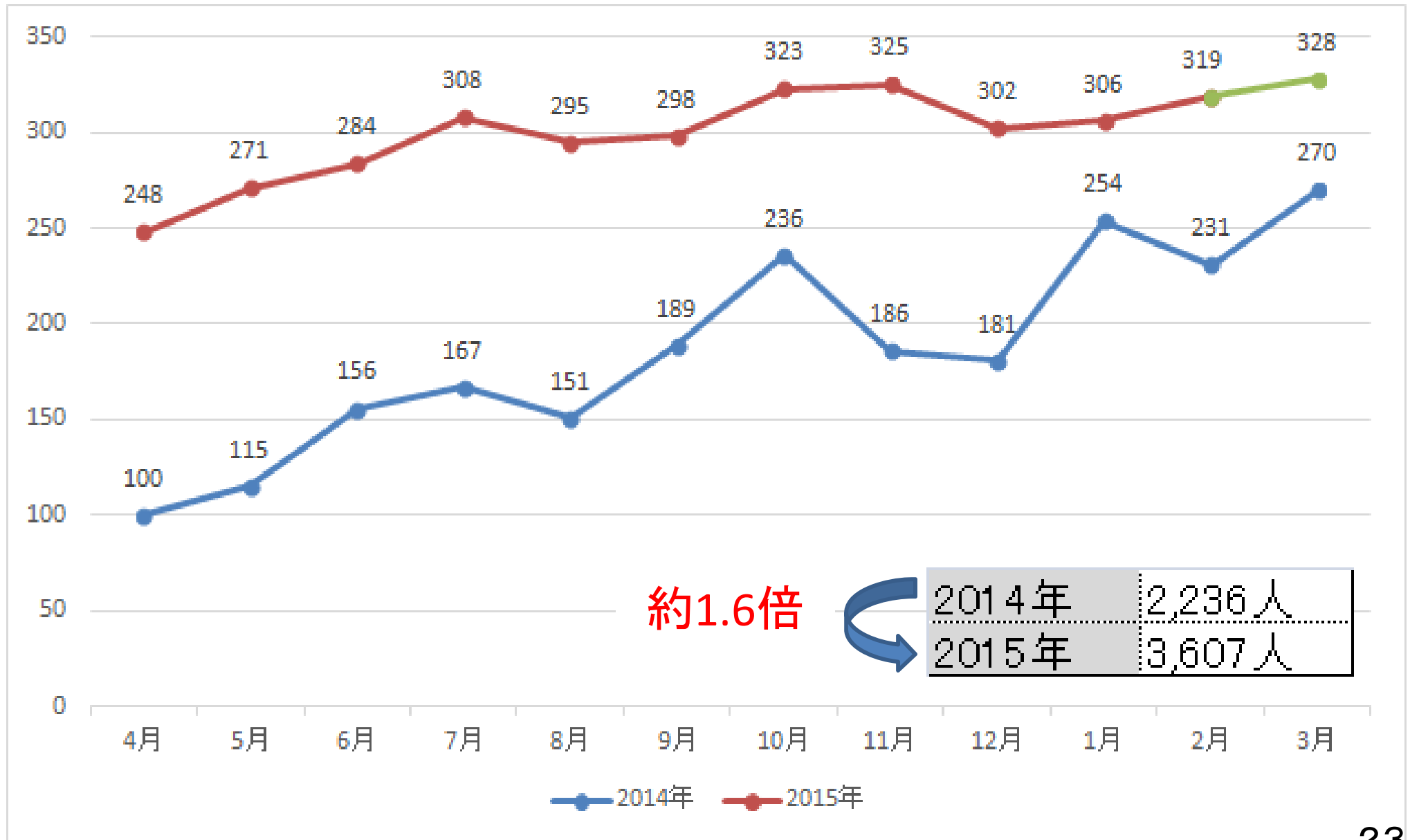
JMIP受審に必要なもの

- ① 外国語ホームページの整備
- ② マニュアル作成
- ③ 名札（英語併記）
- ④ 院内サイン整備

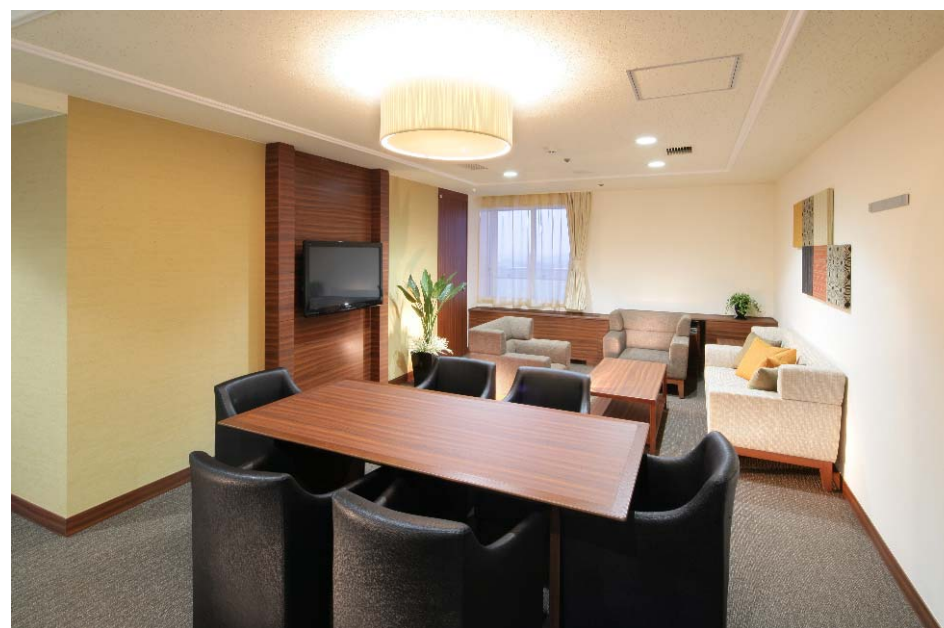
JMIP取得までの流れ（約1年間）

- 平成26年1月10日 コアメンバーミーティング
- 平成26年2月1日 評価料申込金支払い
- **平成26年2月6日 キックオフミーティング**
第1回外国人患者受入れ医療機関認証制度セミナー
- 平成26年3月29日 各診療科へ翻訳同意書選定依頼
- 平成26年4月9日 全職員言語調査実施
- 平成26年4月17日 翻訳会社選定
- 平成26年5月12日 診療科名英語表記調査実施
- 平成26年6月9日 翻訳書類依頼
- 平成26年6月14日 日本医療教育財団へ訪問調査日連絡票提出
- 平成26年6月24日 湘南鎌倉総合病院見学
- 平成26年7月18日 翻訳書類受取り、内容確認
- **平成26年7月30日 日本医療教育財団へ書面調査提出**
- 平成26年8月19日 外国語ホームページ公開
- 平成26年8月29日 日本医療教育財団へ自己評価票提出
- 平成26年9月22日 名札シール配布
- 平成26年9月27日 外国人患者対応マニュアル完成
- 平成26年10月14日 各部署へ外国人患者対応マニュアル配布
- 平成26年10月17日 全職員対象JMIP受審直前ミーティング開催
- **平成26年10月30日 訪問調査**
- **平成26年10月31日 訪問調査**
- **平成27年2月17日 JMIP認証取得**
- 平成27年4月8日 日本医療教育財団ホームページ掲載

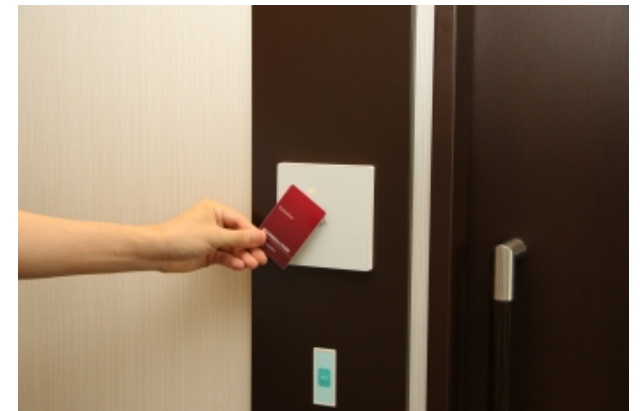
外国人 患者来院状況



外国人対応特室



外国人対応特室



カードキー・ドア(入口)