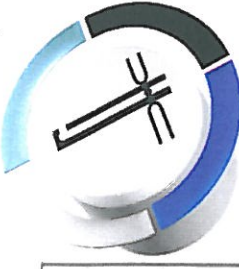
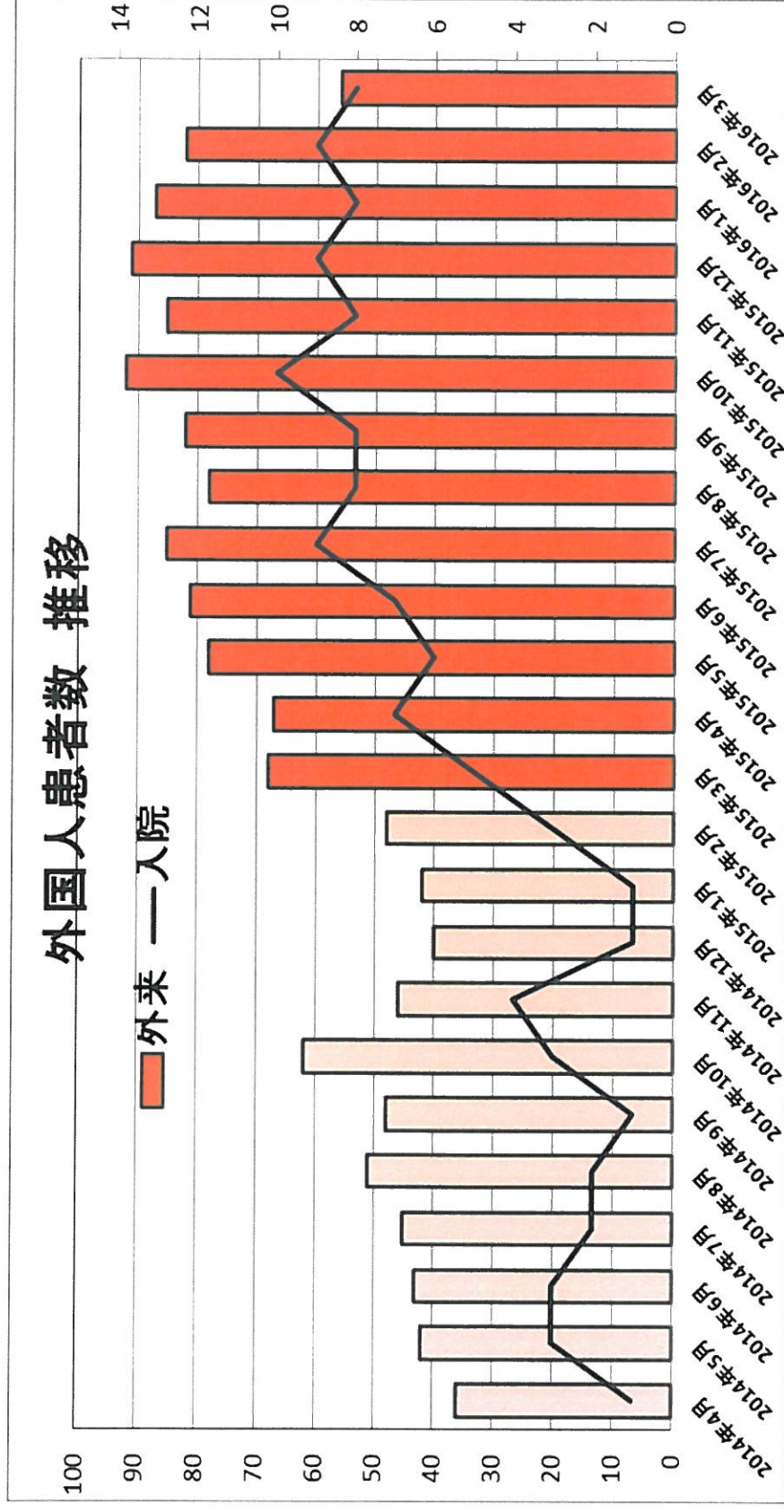


# 認定取得後 患者数



## 外国人患者数 推移



外国人患者数	2014年4月	2014年5月	2014年6月	2014年7月	2014年8月	2014年9月	2014年10月	2014年11月	2014年12月	2015年1月	2015年2月	2015年3月	2015年4月	2015年5月	2015年6月	2015年7月	2015年8月	2015年9月	2015年10月	2015年11月	2015年12月	2016年1月	2016年2月	2016年3月
外来	36	42	43	45	51	48	62	46	40	42	48	68	67	78	81	85	78	82	92	85	91	87	82	56
入院	1	3	3	2	2	1	3	4	1	1	3	5	7	6	7	9	8	8	10	8	8	9	8	8

### 外国人外来患者数

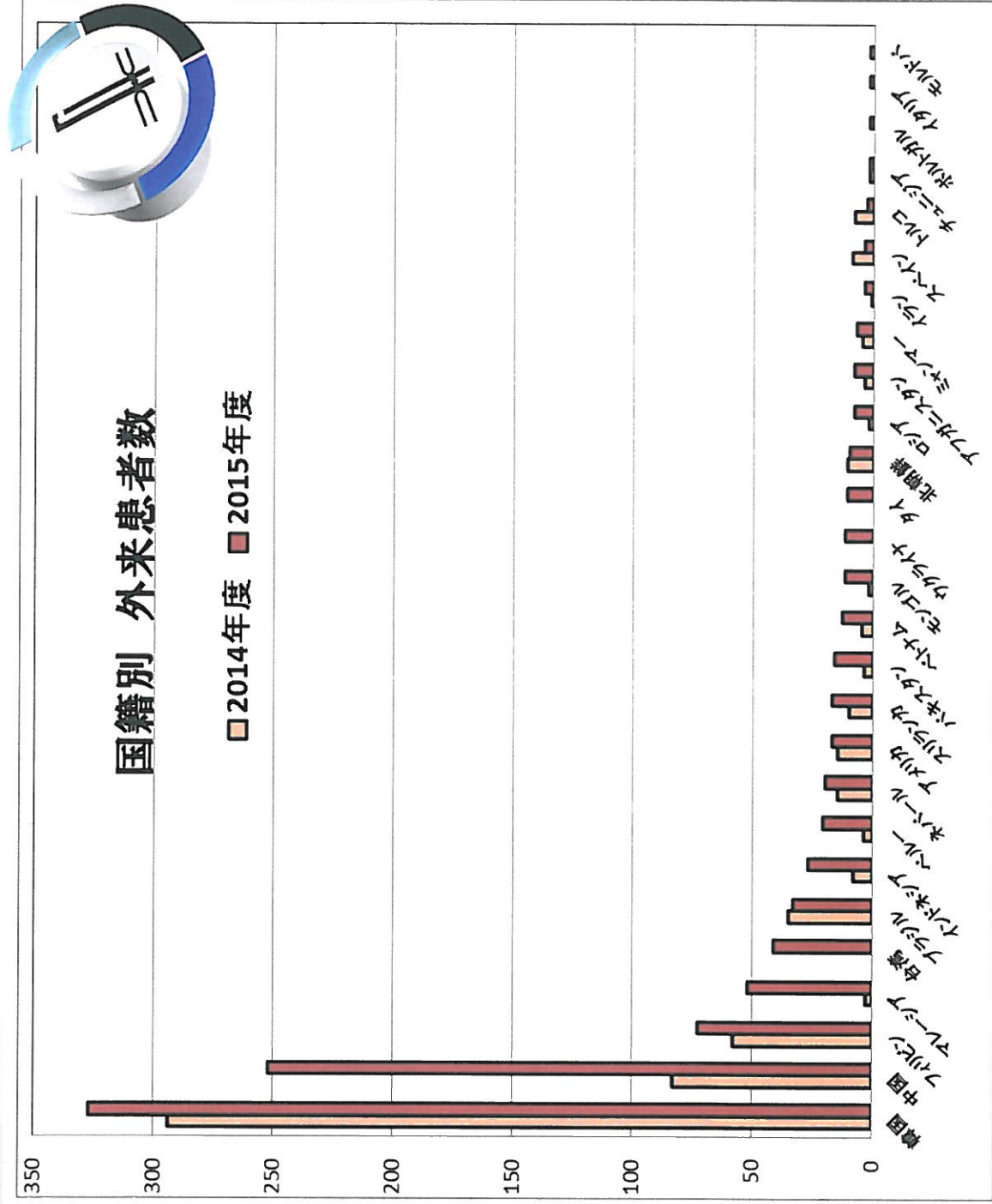
2014年度:580名(48.3名/月)

2015年度:964名(80.3名/月)

2016年3月末日現在

# 認証取得後 患者数

国籍	2014年度	2015年度
韓国	294	327
中国	83	252
フィリピン	58	73
マレーシア	3	52
台湾		41
ブラジル	35	33
インドネシア	8	27
ペルー	4	21
ネパール	15	20
アメリカ	15	17
スリランカ	10	17
パキスタン	4	16
ベトナム	5	13
モンゴル	2	12
ウクライナ		12
タイ		11
北朝鮮	11	10
ロシア	2	8
アフガニスタン	4	8
ミャンマー	5	7
イラン	1	4
スペイン	9	4
トルコ	8	3
チュニジア	2	2
ポルトガル		2
イタリア		2
モルドバ	2	0
合計	580	994



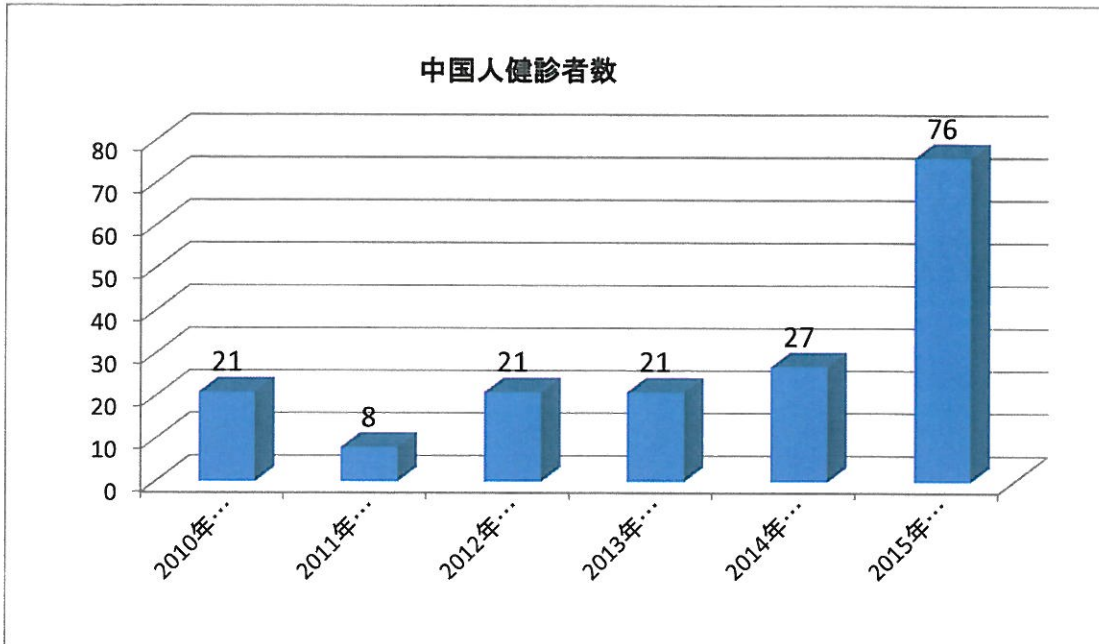
## 国籍(外来受診時の自己申告)

2014年度: 22ヶ国

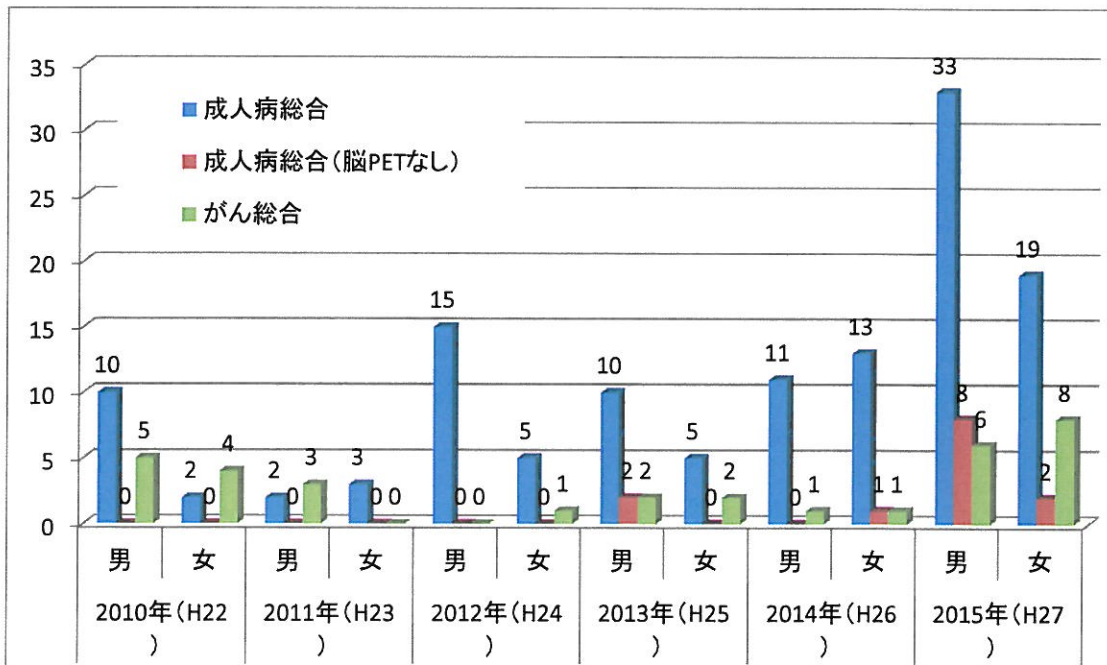
2015年度: 26ヶ国 ※新規:5ヶ国 (2016年3月末日現在)

## 中国検診受入年次推移(～2015年末実績)

### 1) 中国人健診受入数(年推移)

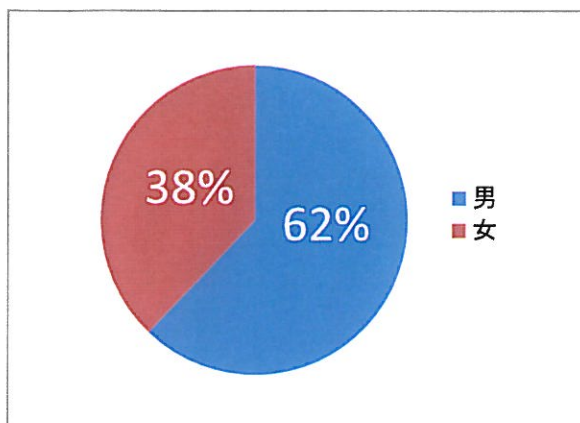


### 2) 中国人健診受入数(男女、コース別推移)



### 3) 健診者男女比率

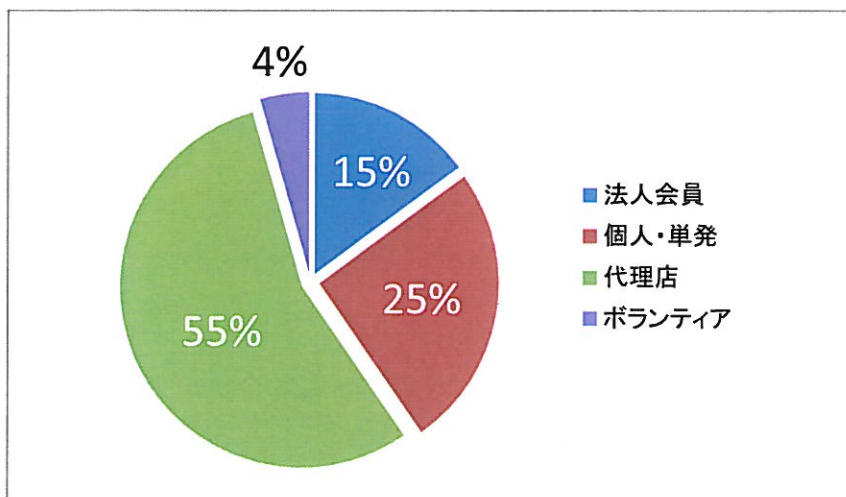
\* 健診者の男女比をグラフ化



### 4) 中国人健診者紹介ルート

\* 紹介ルートをグラフ化。個人、単発、代理店に関しては一部区分けが不明瞭なものもある

\* 法人会員は、日本の法人が会員契約し、当該法人からの紹介を法人会員としている。



ID	性別	年齢	入院日数	病名	治療	紹介元	紹介先
① 21302694	男性	41	3	糖尿病、末期腎不全	血糖コントロール		城西病院
			11	生体腎移植	透析シャント作成		中部労災病院
			5		透析導入(腎移植予定)		藤田保健衛生大学病院
			10		通院透析		ながせ眼科
					腎移植		久屋歯科
							岡田クリニック
							名古屋市立大学病院
② 21303911	男性	45		検診	上下部内視鏡	東名古屋放射線診断クリニック	
				脳血管障害	診察		
③ 21303921	男性	77		検診	心機能検査	東名古屋放射線診断クリニック	
				検診	上下部内視鏡	東名古屋放射線診断クリニック	
④ 21303923	女性	70		検診	心機能検査	東名古屋放射線診断クリニック	
				検診	上下部内視鏡	東名古屋放射線診断クリニック	
⑤ 21304122	男性	38		検診	上下部内視鏡	東名古屋放射線診断クリニック	藤田保健衛生大学病院
				検診	尿・血液検査		
⑥ 21304123	男性	48		検診	上下部内視鏡	東名古屋放射線診断クリニック	
⑦ 21305221	女性	44		左脚ブロック	診察		
				検診	上下部内視鏡	東名古屋放射線診断クリニック	
				肥満	漢方処方		
⑧ 21400389	女性	45		動悸	検査	東名古屋放射線診断クリニック	
				検診	上下部内視鏡		
				下痢	処方		
⑨ 21400664	男性	41		検診	上下部内視鏡	東名古屋放射線診断クリニック	
				肥満	漢方処方		
⑩ 21400665	女性	68		検診	上下部内視鏡		
				結腸ポリープ、HP感染	診察		
				糖尿病、高尿酸血症	処方		

ID	性別	年齢	入院日数	病名	治療	紹介元	紹介先
⑪ 21402117	女性	44		検診	MR、CT、甲状腺検査		
				検診	上下部内視鏡		
				脳梗塞	診察		
⑫ 21402198	女性	65		検診	上下部内視鏡	東名古屋放射線診断クリニック	
				動悸	診察		
				関節リウマチ	処方、注射		
				高血圧	処方		
⑬ 21402199	男性	66		検診	上下部内視鏡	東名古屋放射線診断クリニック	
				狭心症	冠動脈CT		
⑭ 21402882	女性	50	3	未破裂脳動脈瘤	脳アンギオ		
				検診	上下部内視鏡	東名古屋放射線診断クリニック	
				左内頸動脈瘤	検査		
				脾腫	検査		
⑮ 21403013	男性	35		検診	上下部内視鏡	東名古屋放射線診断クリニック	
				狭心症	冠動脈CT		
				高血圧	処方		
⑯ 21404276	男性	54		検診	上下部内視鏡		
				検診	胸部CT		
⑰ 21404356	男性	59	5	原発不明癌、多発転移	加療(当院拠点とし他院受診予定)		クリニックウサハルズ(免疫療法の相談)
⑱ 21404718	男性	63		検診	上下部内視鏡	東名古屋放射線診断クリニック	
				右椎骨動脈解離	年1のフォロー		
⑲ 21500539	男性	78	4	C型肝炎	インターフェロン療法(ダクルインザ+スベンブラ)		
⑳ 21500922	男性	28		肝機能異常	診察		
㉑ 21500976	男性	43		頭部打撲	検査依頼 頭部CT	戸田ファミリークリニック	戸田ファミリークリニック
㉒ 21501021	男性	40	14	肥満	食事療法、運動療法		藤田保健衛生大学病院
				高血圧、膠原病	処方		
				クローン病	下部内視鏡		愛知医科大学へ受診

ID	性別	年齢	入院日数	病名	治療	紹介元	紹介先
⑳ 21501351	男性	24		肝機能障害、脱水、嘔吐	救急外来診療		
㉑ 21501624	男性	50	4	狭心症	PCI		
			2	狭心症	CAG		
㉒ 21501689	男性	76		ASO	検査		
㉓ 21501723	女性	56		斜台髄膜腫	診察		
				斜台髄膜腫	自己血貯血		
			21	斜台髄膜腫	手術		
㉔ 21503943	男性	50		気管癌	診察		名古屋大学付属病院
				気管癌	検査		千葉国立放射線研究所
㉕ 21504005	男性	52		検診	上下部内視鏡		
㉖ 21504038	男性	2		狭心症疑い	CAG		
㉗ 21504188	女性	49		下痢、胃精査	診察		
				下痢、胃精査	上下部内視鏡		
㉘ 21504516	男性	51		胸痛、胃潰瘍	検査		
㉙ 21601019	男性	14		脳梗塞、内頸動脈狭窄	頭部CT	藤田保健衛生大学病院	藤田保健衛生大学病院
㉚ 21601246	女性	43		検診	上下部内視鏡		
㉛ 21601250	男性	66		胃癌	化学療法		
㉜ 21601616	男性	54		胆石疑い、萎縮性胃炎	診察		
㉝ 21601872	男性	53		高血圧、糖尿病、痛風	検査、処方	NTT西日本東海病院	
㉞ 21602264	女性	65		気管支拡張	検査		
㉟ 51390005	女性	41		保健予防	インフル予防接種	東名古屋放射線診断クリニック	可世木病院
				肝斑	処方		久屋齒科
				検診	上下部内視鏡		
				甲状腺精査	検査診察		
㊱ 51490009	男性	50		検診	上下部内視鏡	東名古屋放射線診断クリニック	
㊲ 51490013	女性	36		検診	上下部内視鏡	東名古屋放射線診断クリニック	名古屋立大学病院
				肝斑	処方		

	ID	性別	年齢	入院日数	病名	治療	紹介元	紹介先
④①	51490014	男性	46		びらん性胃炎	上部内視鏡		
④②	51490015	男性	68		検診	上部内視鏡		
④③	51490016	女性	68		脳梗塞	診察		
④④	51490017	男性	45		頭部外傷後	診察		
④⑤	51490018	女性	44		頭痛	診察		
④⑥	51590056	男性	44		検診	上下部内視鏡	東名古屋放射線診断クリニック	
			45		胃炎	処方		
④⑦	51590061	女性	58		検診	上下部内視鏡	東名古屋放射線診断クリニック	
④⑧	51690001	男性	55		狭心症	診察・PCI	東名古屋放射線診断クリニック	
④⑨	訪日予定	男性	40	3	末期腎不全	精密検査	ジャカルタクリニックスヤン問合せ患者	



◆ 研修受入実績

期間		国	職種	名前	施設
2013年6月24日	2013年6月28日	タイ(バンコク)	看護師	看護師2名	名港、共立
2014年3月2日	2014年3月7日	インドネシア	医師	PATRIOTIKA ISMAIL	
2014年3月2日	2014年3月7日	インドネシア	医師	ANDINI DHANISHA DWITYA	
2014年3月2日	2014年3月7日	インドネシア	看護師	QOIMAH	
2014年3月2日	2014年3月7日	インドネシア	看護師	WINDA ENDARWIYATI	
2014年9月2日	2014年9月26日	インドネシア	看護師	WINDA ENDARWIYATI	共立病院
2014年10月14日	2014年11月30日	インドネシア	医師	VIDHIA UMAMI	共立病院、名古屋大学
2014年12月8日	2014年12月27日	インドネシア	放射線技師	RIFAI MUHAMMAD	共立病院
2014年12月1日	2015年1月31日	インドネシア	医師	MELDA TESSY	共立病院、名古屋大学
2015年2月2日	2015年3月27日	インドネシア	医師	ITA MURBANI HANDAJANINGRUM	共立病院、名古屋大学
2015年4月20日	2015年4月28日	インドネシア	医師	PATRIOTIKA ISMAIL	共立病院
2015年4月18日	2015年4月24日	インドネシア	看護師	YUDI HARI KURNIAWAN	共立病院
2015年10月18日	2015年12月12日	インドネシア	医師	ARTARIA TJEMPAKASARI	共立病院、名古屋大学
2015年12月14日	2015年12月14日	アフガニスタン	医師	カイハン先生	共立病院(春日先生に同行)
2016年1月11日	2016年3月5日	インドネシア	医師	SUPRAPTI SLAMET PROYOSUMARTO	共立病院、名古屋大学
2016年2月1日	2016年2月13日	アブダビ	医師	EMAD KHATER	共立病院、名港、静岡県立総合病院
2016年3月6日	2016年4月28日	インドネシア	医師	NYOMAN PARAMITA AYU	共立病院、名古屋大学

◆施設見学一覧

期間	国	職種	氏名	人数	見学施設
2014年3月19日	中国	官人、医師	丁志民(中国三鼎控股集团総裁)、丁正磊(中国三鼎控股集团グループ総裁顧問)、俞軍(中国三鼎控股集团グループ大健康事業部長)、相成明、沈超、金中德(中国三鼎控股集团グループ医学センター病院院長または副院長)、楊樞(日々向上国際株式会社代表)、黃華(日々向上国際株式会社上海事務所所長)	8名	名古屋共立病院⇒リハビリテーション病院⇒老健保健施設ケア・サポート新茶屋⇒東PET
2014年4月28日	中国	官人、医師	郭躍(上海仁済医療グループ総裁)、梁金月(上海仁済医療グループ副総裁)、曹剣凡(上海仁済医療グループ常熟東南病院院長)、楊揚(日々向上国際株式会社代表)、黃華(日々向上国際株式会社上海事務所所長)	5名	名港共立クリニック⇒老人保健施設⇒リハビリテーション病院
2014年9月18日	ドバイ	医師		2名	セントラル
2014年10月3日	インドネシア	不明	Mr. WIDISKANDAR, Ms. DIAH LESTARI, Mr. WIEN HARTONO, Mr. ARIEF SOPANDI SUTARDJA, Mr. BUDI SETIAWAN DJAMHOER, Ms. ELLY HERLIASIH HERNADI, Ms. HERMIN AMINAH USMAN	7名	城西病院⇒名古屋共立病院⇒愛知県庁⇒PET⇒トヨタ産業技術記念館
2014年10月6日 ~ 2014年10月9日	インドネシア	医師	Dr. Bonar, Dr. Vidhia	2名	名古屋共立病院⇒リハビリテーション病院⇒セントラルクリニック⇒名古屋共立病院⇒城西病院
2015年3月25日	ベトナム	医師	Dr. Victor Chia	1名	名古屋共立病院
2015年4月20日	インドネシア	医師	Dr. Rio	1名	名古屋共立病院⇒セントラルクリニック
2015年6月5日	インドネシア	医師		4名	名港共立クリニック⇒名古屋共立病院⇒城西病院
2015年7月10日	スウェーデン	医師及び看護師	Norgrenご夫妻	2名	名港共立クリニック⇒名古屋共立病院
2015年9月10日	名大YLP(インドネシア・バングラデシュ・ウズベキスタン等9カ国)	官人		11名	名港共立クリニック⇒名古屋共立病院⇒テイサービセンター(ひかり)
2016年2月11日 ~ 2016年2月13日	アブダビ	医師	Dr. Emad Khater	1名	名古屋共立病院⇒名港共立クリニック⇒静岡県立総合病院
2016年3月24日 ~ 2016年3月26日	台湾	医師・看護師・臨床検査技師	医師2名、看護師6名、臨床検査技師1名	9名	セントラルクリニック⇒名港共立クリニック⇒名古屋共立病院
2016年4月21日	インドネシア	教員・看護師	Silvia様(ハサヌデイン大学看護学科/教員)、Yayuk様(ハサヌデイン大学病院/看護師)、Jenny様(ハサヌデイン大学病院/看護師)、Irsyandi様(ハサヌデイン大学病院/看護師)	4名	名港共立クリニック⇒老人保健施設⇒城西病院
2016年4月25日	バンコク	看護師、医師、技術部長	Mr. Surin 他	38名	城西病院

◆医療法人借行会 外国人職員一覧

	職員氏名	フリガナ	性別	国籍	所属先	職種
1	YULI FITRIYANI CHADIK	ユリ フイトリヤニ チャヂック	女	インドネシア	借行会セントラルクリニック	看護士
2	MOHAMED HANEEFA BATHURDEEN	モハメッド ハニファ バトルディーン	男	スリランカ	名古屋共立病院	臨床検査技師
3	NOVELITA HUTAGALUNG	ノベリタ フタガルン	女	インドネシア	借行会城西病院	EPA看護士候補生
4	AHMAD SADIKIN MUBAROK	アフマド サディキン ムバラク	男	インドネシア	老人保健施設かいこう	介護福祉士
5	ENDAH TRISNAWATI	エンダ トリスナワティ	女	インドネシア	名古屋共立病院 外来	看護士
6	RISA YULIA FITRI	リサ ユリア フイトリ	女	インドネシア	借行会城西病院 透析室	看護士
7	NURJANAH	ヌルジャナ	女	インドネシア	借行会セントラルクリニック	看護士
8	CRUZ MARIE CRISTINE MAGNO	クルーズ マリー クリスタイン マグノー	女	フィリピン	老人保健施設かいこう	EPA介護福祉士候補生
9	PAGULAN SOLEDAD GRINO	パクラン ソレダド グリニョ	女	フィリピン	老人保健施設かいこう	EPA介護福祉士候補生
10	HENI NURHAENI	ヘニ ヌルハエニ	女	インドネシア	老人保健施設かいこう	EPA介護福祉士候補生
11	SELVIYAWATI	セルフイヤワティ	女	インドネシア	老人保健施設かいこう	EPA介護福祉士候補生
12	MARGAYUDI	マルガユティ	男	インドネシア	老人保健施設かいこう	EPA介護福祉士候補生
13	MELISA ADRIANI	メリサ アドリアニ	女	インドネシア	老人保健施設かいこう	EPA介護福祉士候補生
14	馬 晋芬	マ ゲンファン	女	中国	名古屋共立病院	看護士
15	VERGARA LEOCEL ARIANE CALPITO		女	フィリピン	借行会リハビリテーションシオン病院	EPA看護士候補生
16	SAN DIEGO FRITZI HAZEL ALER		女	フィリピン	借行会リハビリテーションシオン病院	EPA看護士候補生
17	FITRIA RAHMAWATI		女	インドネシア	借行会リハビリテーションシオン病院	EPA看護士候補生
18	IMAM FAUZI		男	インドネシア	借行会リハビリテーションシオン病院	EPA看護士候補生
19	YKHANBAI YERKYGUL	イエハンバイ イエルキユグル	女	モンゴル	さいたまほのかクリニック	助手
20	李 嵐	リ ラン	女	中国	借行会法人本部	事務員
21	王 晓明	オウ ギョウメイ	女	中国	借行会法人本部	事務員
22	TAUFIK NIODE	ニオデ タウフィク	男	インドネシア	借行会法人本部	事務員