

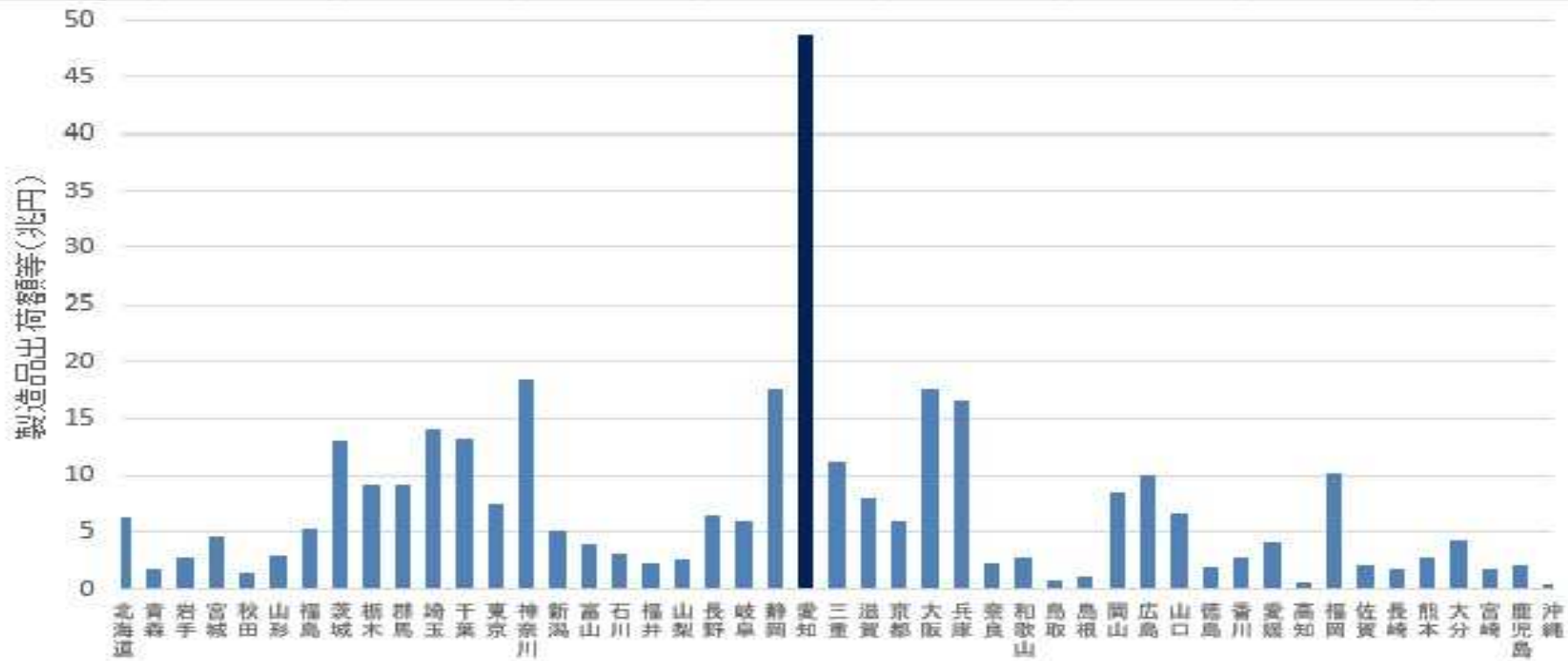
工事の目的

愛知県西三河水道事務所

愛知県の製造品出荷額等は、**42年連続日本一**。

(平成30年時点)

工業用水は、製造業の工場などで使用されており、愛知県のものづくりを支えています。

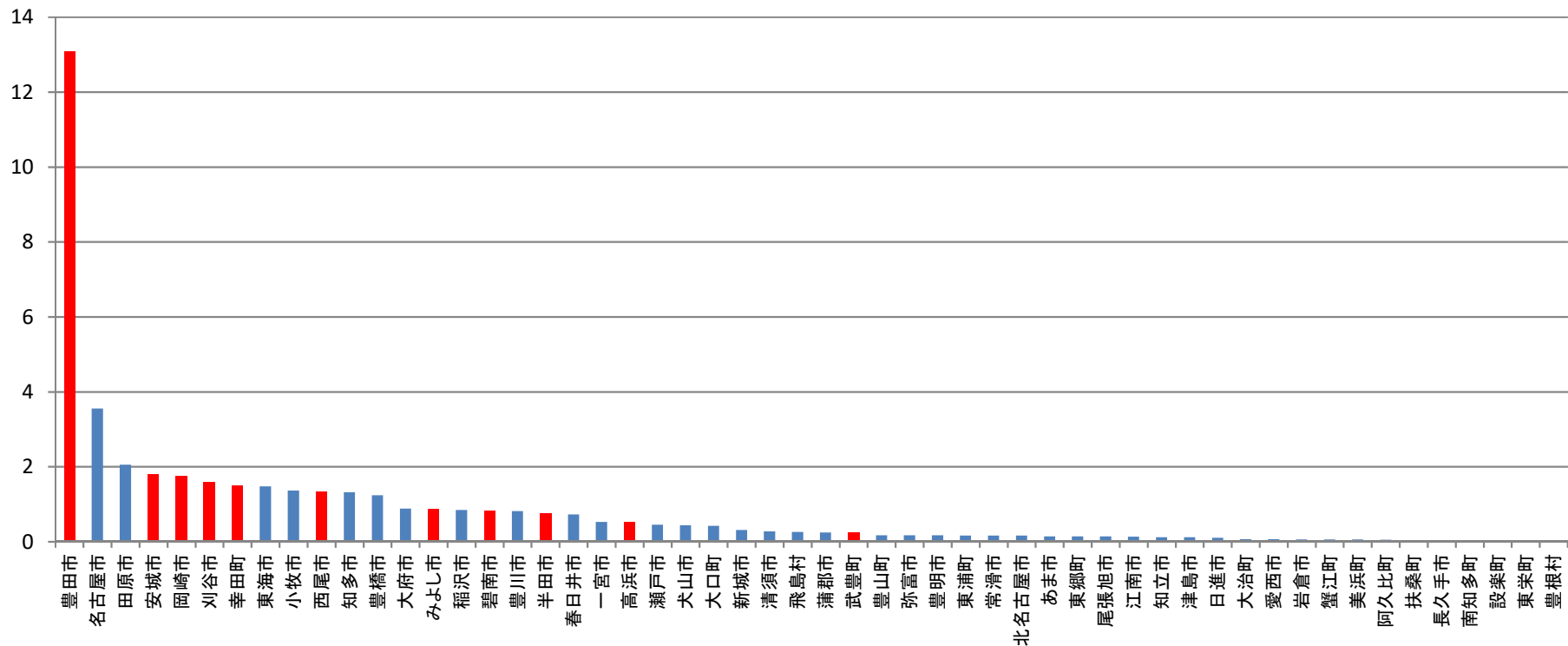


資料:経済産業省「2019年工業統計概要版」

西三河地域の市町の製造品出荷額が県全体の約6割
 (うち豊田市は全体の約3割) と大半を占めており
 、当地域の工業用水の役割は、特に重大です。

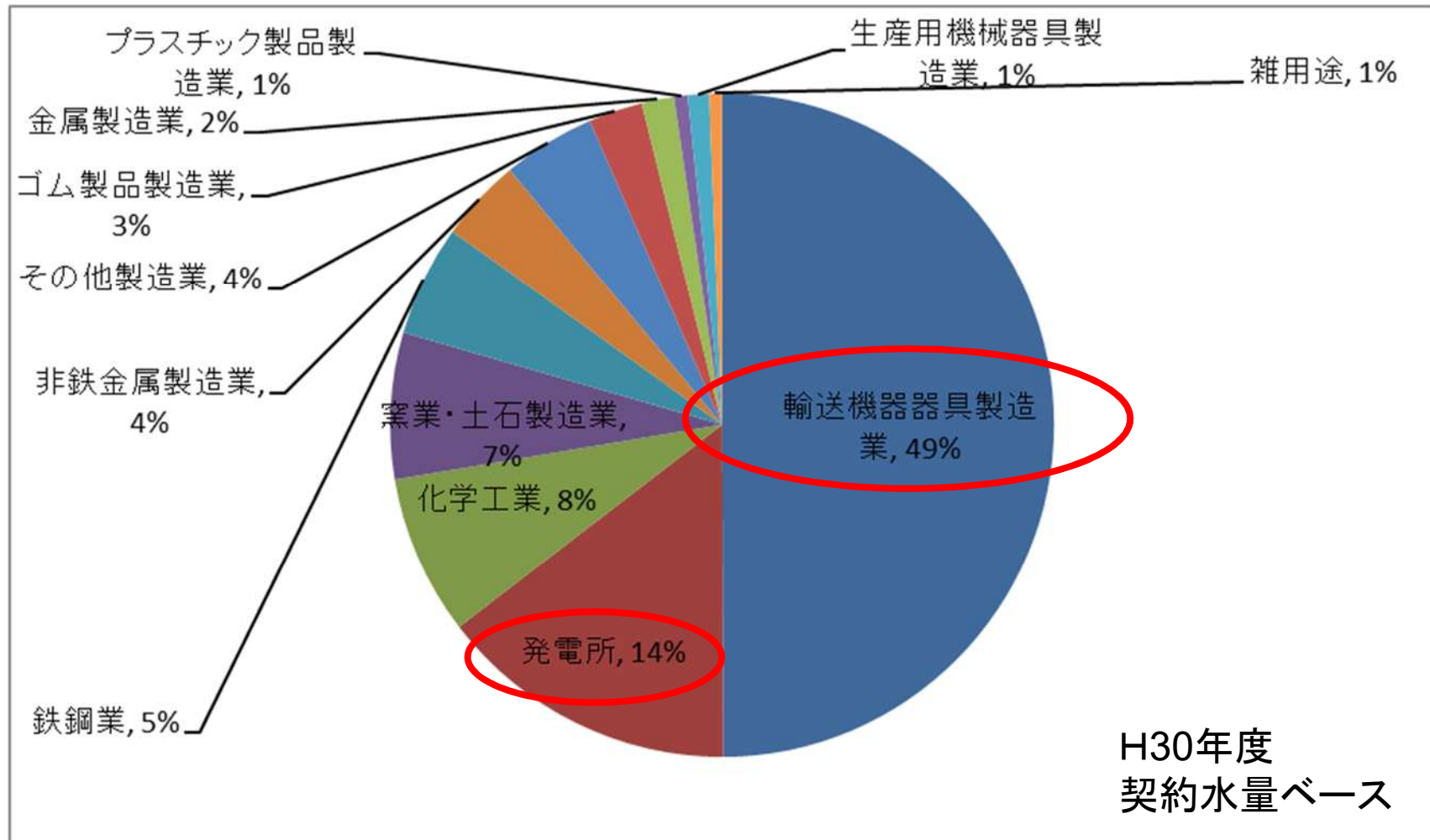
兆円

H26工業統計 製造品出荷額



(赤色は、西三河工業用水道を供給する市町)

西三河地域では、工業用水の半分が輸送機器器具製造業で使用され、次いで発電所で多くの工業用水が使用されています。



もし、西三河地域で工業用水の供給が止まってしまったら・・・。

- 愛知県だけでなく、日本の経済に大きな影響を与える恐れがあります。
 - 日本の中でも、特に、愛知県は、製造品出荷額が大きい
 - 愛知県の中でも、西三河地域の出荷額は6割を占める
- 発電所にも工業用水を供給しているため、電力供給に大きな影響を与える恐れがあります。
 - 発電所へ供給する工業用水の割合は全体の14%と非常に高い

工業用水道の安定供給対策を進めています

- 工業用水の供給が止まると産業や社会活動に大きな影響を与えるため、施設事故や地震時においても安定的に工業用水を供給できるよう**幹線の複線化**を実施しています。
- このうち、安城市内での工事では、市街地で交通量も非常に多いため、**シールド工法によりトンネルを築造しトンネル内に工業用水管を配管**しています。
- トンネルを作ったり、工業用水道管を配管する作業は、この建物の中で行っています。



工事中は、皆様にご迷惑をおかけしますが、
御理解と御協力をお願いします。

工事についてお気付きの点等ございましたら、愛知県西三河水道事務所
建設課（0566-98-5651）まで御連絡
ください。

愛知県西三河水道事務所

