

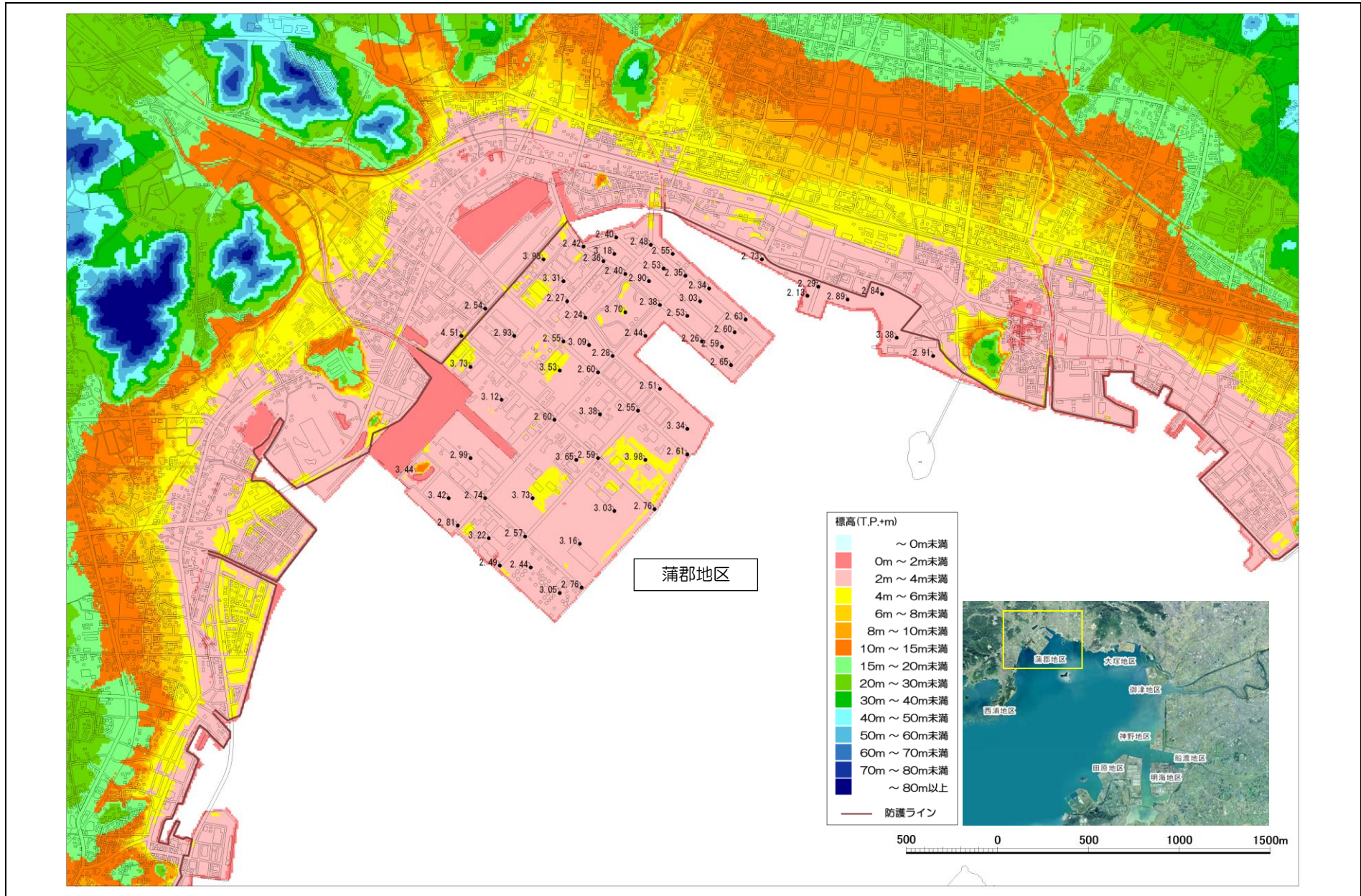
標 高 図  
(三河港臨海部)

堤外地で働く人が、津波からの避難、高潮からの回避を的確に行うための事前対策に活用するために、勤務地周辺の標高を確認して頂くための資料です。

平成 27 年 3 月

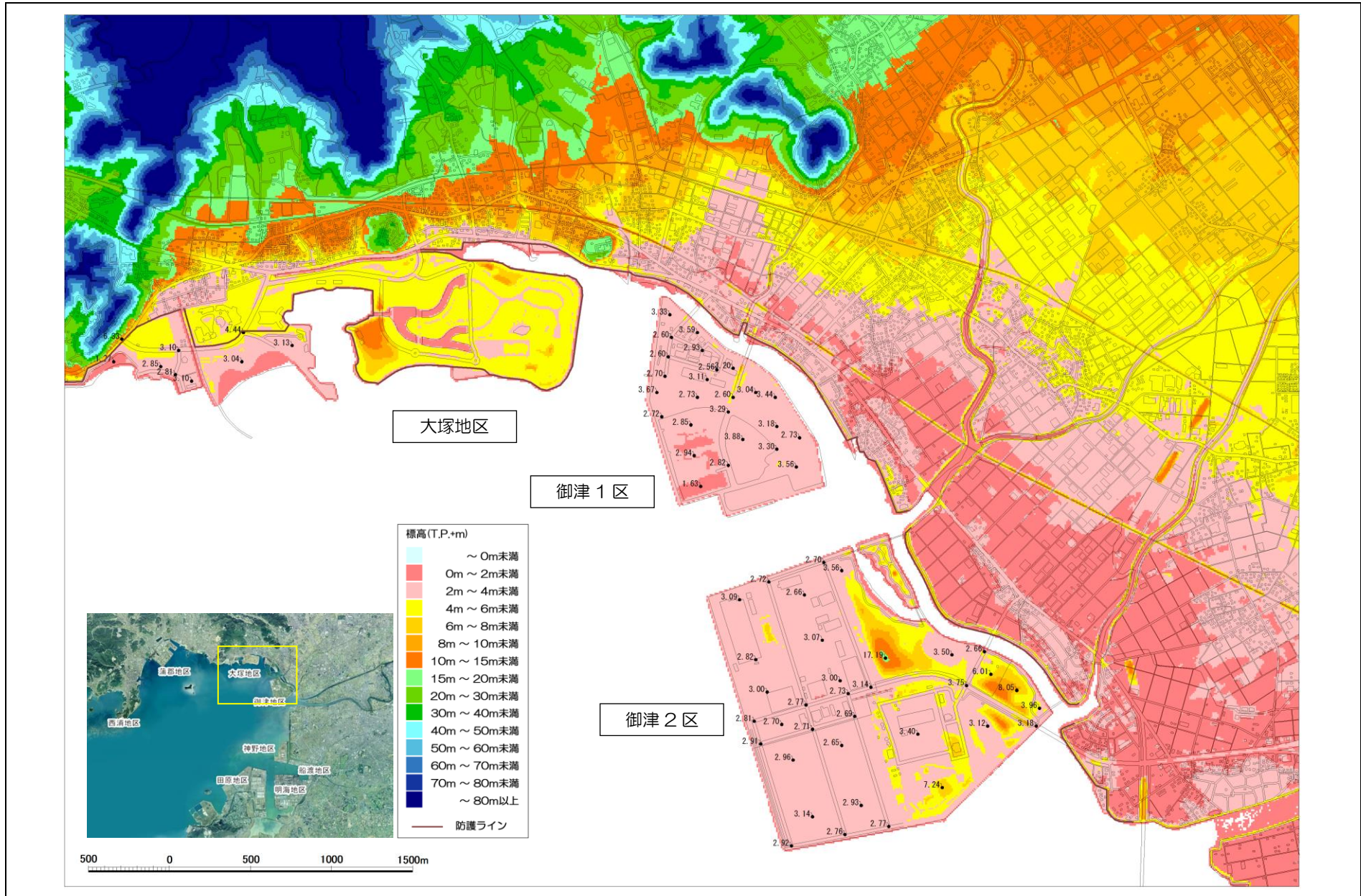


【標高図①】 三河港 蒲郡地区(蒲郡市)



●:代表点の標高(T.P.+m)を表しています。  
 ※地震発生後は、地殻変動および液状化により、これより標高が低くなる場合があります。

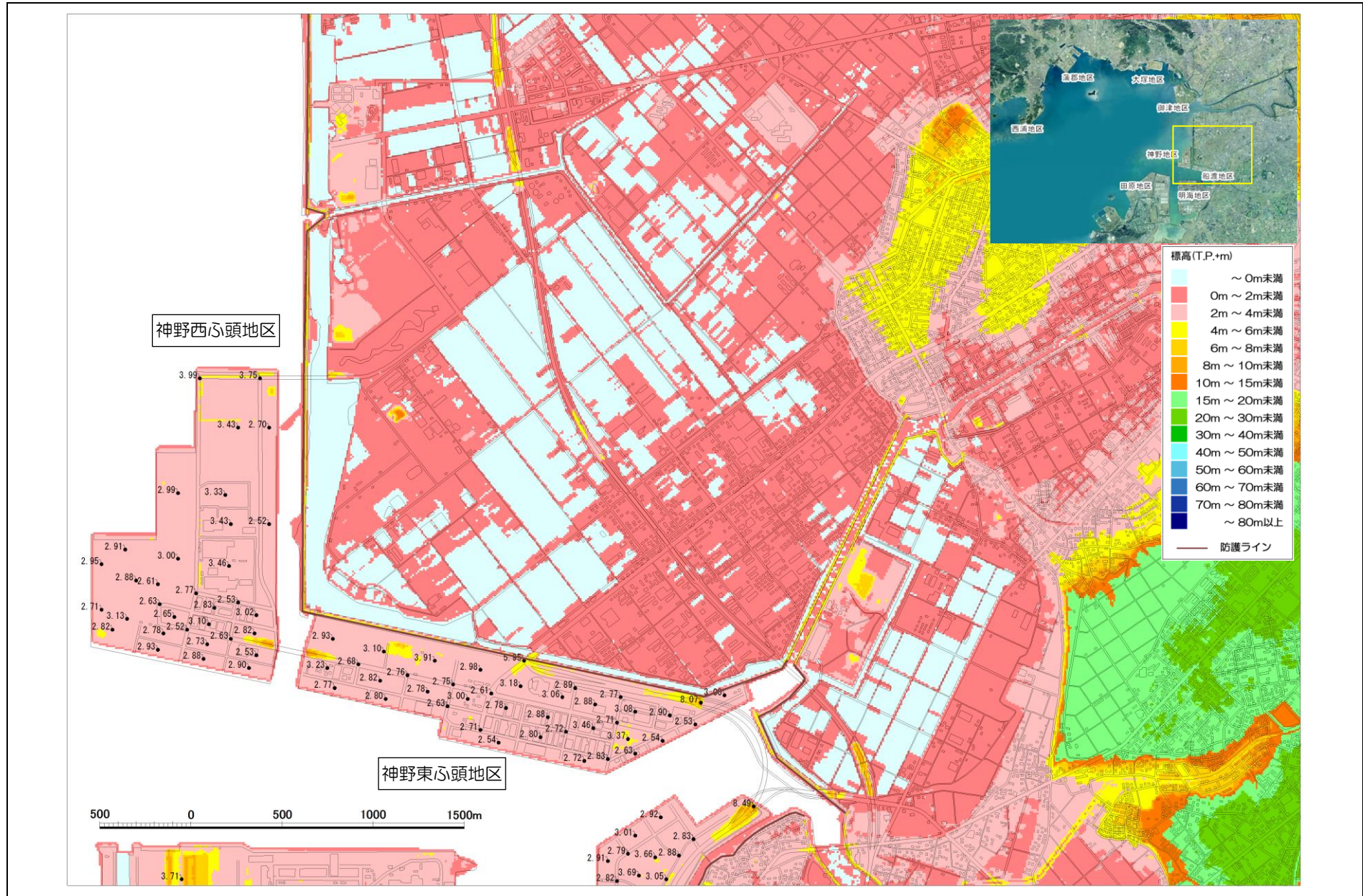
【標高図②】 三河港 大塚地区・御津地区(豊川市)



●:代表点の標高(T.P.+m)を表しています。

※地震発生後は、地殻変動および液状化により、これより標高が低くなる場合があります。

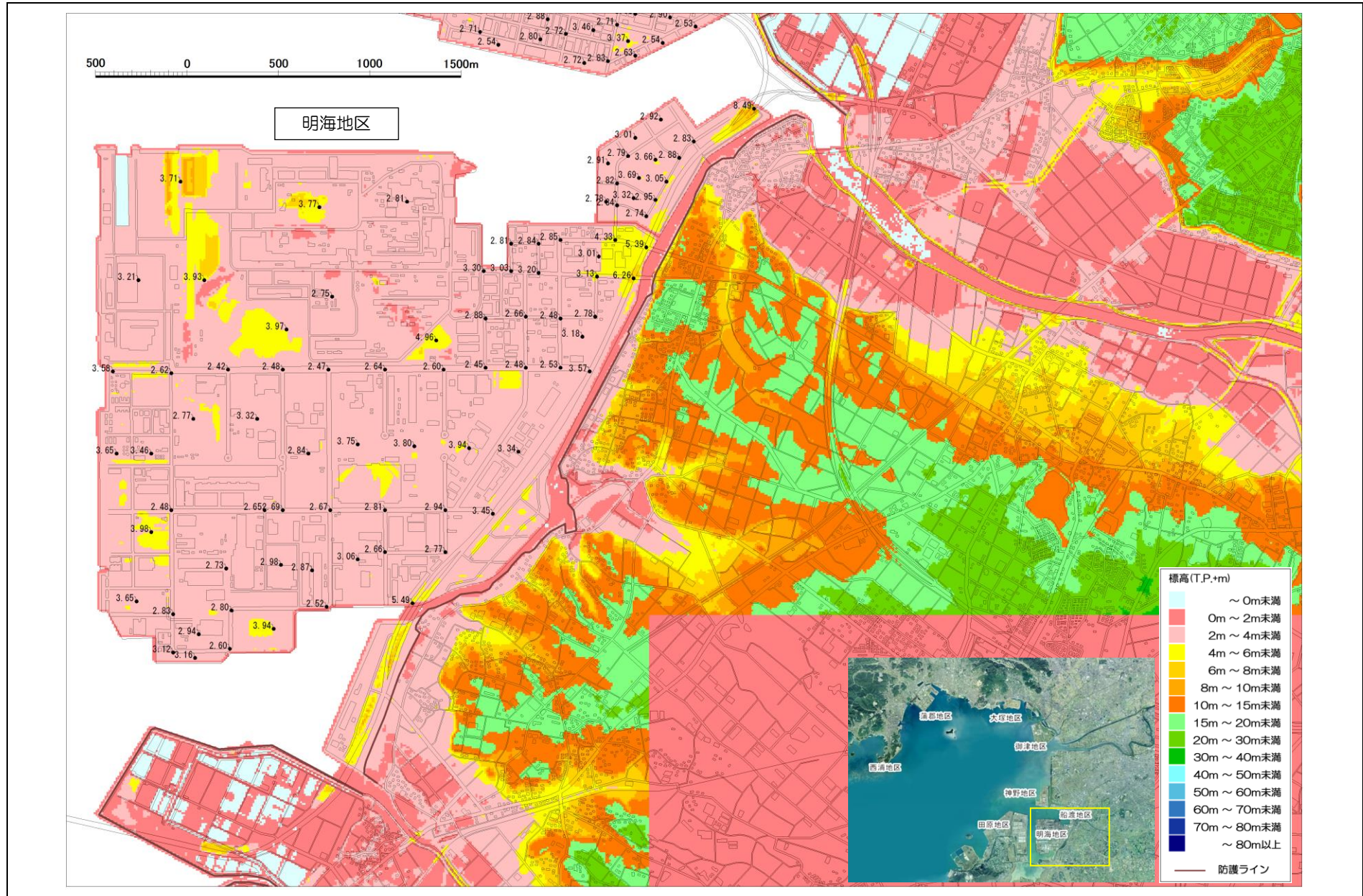
【標高図③】 三河港 神野地区(豊橋市)



●:代表点の標高(T.P.+m)を表しています。

※地震発生後は、地殻変動および液状化により、これより標高が低くなる場合があります。

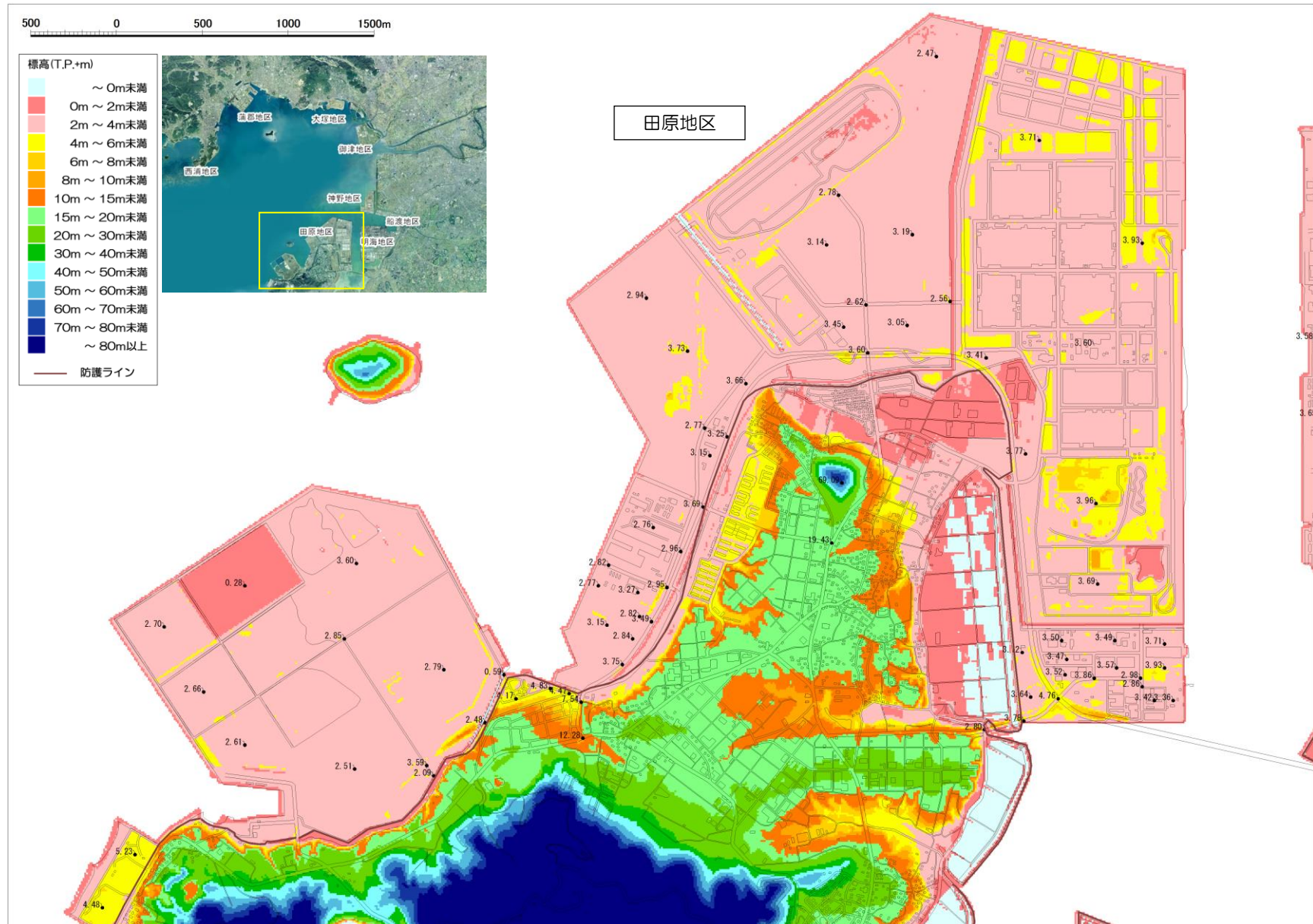
【標高図④】 三河港 明海地区(豊橋市)



●:代表点の標高(T.P.+m)を表しています。

※地震発生後は、地殻変動および液状化により、これより標高が低くなる場合があります。

【標高図⑤】 三河港 田原地区(田原市)



●:代表点の標高(T.P.+m)を表しています。  
 ※地震発生後は、地殻変動および液化化により、これより標高が低くなる場合があります。

