

신종 코로나 바이러스 질병에 걸리지 않도록 조심합시다 !

세 가지 [밀]을 피합시다 !

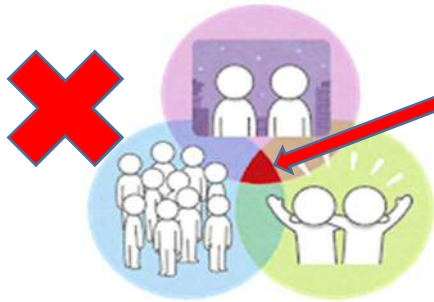
① 방 안의 환기가 잘 안되는 [밀폐된 공간]



② 수많은 사람들이 모인 [밀집된 공간]



③ 가까이서 사람과 대화하는 [밀접 접촉]



세 가지 [밀]이 모이면,
클러스터(집단) 발생의 리스크가
높습니다 !

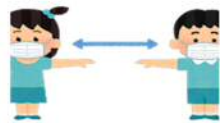
※이밖에 공동으로 사용하는 물품은 소독 등을 실시하여 주십시오.

실내뿐만 아니라, 실외에서도 밀집·밀접에 주의하여 주십시오!

마스크를 착용합시다



사람과 충분한 거리를 둡시다
(되도록이면 2 미터)



악수나 포옹은 삼가합시다



다수인원의 식사는 삼가합시다
★홈파티나 바베큐도
요주의 !



창문이나 문을 열어 자주 환기를 합시다



노래나 응원은 충분한 거리를 두거나
온라인으로 실시합시다

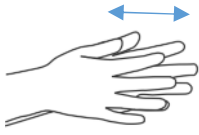


전철이나 엘리베이터에서의 대화는
줄입니다

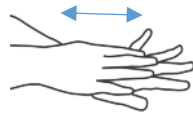


자주 손 씻고, 손과 손가락을 소독합시다

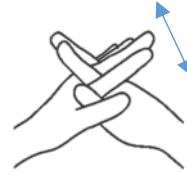
올바른 손씻기 방법



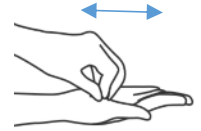
①비누로 손바닥 씻기



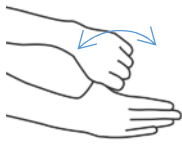
②손등 씻기



③손가락 사이 씻기



④손가락 씻기



⑤엄지 손가락 씻기



⑥손목 씻기



⑦물로 행구고 타월로 잘 닦아주기



- 손님으로 가게 등에 갈 때는, 질병이 확산되지 않기 위한 가게의 규칙을 잘 지켜주십시오.
- 될수록 오른쪽 스티커가 붙어 있는 가게로 가 주시기 바랍니다. 병이 확산되지 않도록 조심하는 가게입니다.



■ 신종 코로나 바이러스 감염증에 대한 자세한 정보는 여기로

• 아이치 현 신종 코로나 바이러스 감염증 대책 사이트
<https://www.pref.aichi.jp/site/covid19-aichi>



• 후생노동성 신종 코로나 바이러스 감염증에 대해서
https://www.mhlw.go.jp/stf/seisakunitsuite/bunya/0000164708_00001.html



• 법무성 외국인 생활 지원 포털 사이트
http://www.moj.go.jp/nyuukokukanri/kouhou/nyuukokukanri10_00055.html



※상담처를 모를 때, 통역이 필요할 때는 아이치 다문화 센터에 전화 주세요.

아이치 다문화 센터 전화번호 **052-961-7902** 아이치현 국제교류협회 내

월요일~토요일 10:00 ~18:00

【대응 언어】일본어, 포르투갈어, 스페인어, 영어, 중국어, 필리피노/타갈로그어, 베트남어, 네팔어, 인도네시아어, 태국어, 한국어, 미얀마어