

あいちの人口[年報]

2022年10月1日現在（推計人口）

2022年12月22日（木）

愛知県県民文化局統計課

人口統計グループ

担当 古田、伊藤、久木田

内線 2335、2355

ダイヤル 052-954-6116

この資料の内容は県統計課Webページで御覧になれます。

<https://www.pref.aichi.jp/toukei/>

※ この推計人口は、「令和2年国勢調査結果」（2020年10月1日現在）を基礎とし、住民基本台帳による月間異動数を加減して推計したものです。

愛知県人口動向調査結果（2022年年報）

人 口 7,497,521 人

男 3,734,414 人

女 3,763,107 人

2021年10月1日から2022年9月30日までの1年間に 18,487 人減少

この年報は、2021年10月1日から2022年9月30日までの1年間の調査結果を取りまとめたものです。

< 結果の要約 >

1 人口増減（5ページ）

愛知県の人口は749万7521人となり、1年間で1万8487人減少（△0.25%）し、3年連続の減少となりました。

地域別にみると、尾張地域、西三河地域及び東三河地域の3地域全てにおいて減少となりました。

市町村で人口が増加したのは、日進市を始め11市町で、増加率は長久手市が0.89%と最も高く、次いで、日進市（0.79%）、大治町（0.50%）の順となりました。

2 自然増減（7ページ）

出生数は5万3922人、死亡数は8万71人で、2万6149人の減少となり、6年連続の自然減少となりました。

3 社会増減（8ページ）

転入数は38万4139人、転出数は37万2997人、その他の増減（職権記載や職権消除等）は3,480人の減少で、7,662人の増加となり、2年ぶりの社会増加となりました。

地方区分別にみると、転入超過数が最も多いのは、国外からの1万9672人で、転出超過数については、東京圏（東京都、神奈川県、埼玉県、千葉県）への1万1103人が最も多くなりました。

4 世帯数（11ページ）

世帯数は329万3208世帯となり、1年間で3万2825世帯の増加（1.01%）となりました。

利用上の注意

1 愛知県人口動向調査

愛知県人口動向調査（1980年調査開始）は、直近の国勢調査結果を基に、その後の住民基本台帳の異動数（出生、死亡、転入、転出、その他の増減）を加減して、毎月1日現在の本県人口を独自に推計したものです。

この資料は、令和2年国勢調査結果数値を基礎とし、2021年10月1日から2022年9月30日までの1年間について取りまとめました。

なお、統計表で使用した過去のデータには、国勢調査及び愛知県住民異動調査（1956年から1979年まで）等の結果も含まれています。

2 用語の解説

(1) 人口

国勢調査における人口（ふだんそこに住んでいる人口、常住人口。外国人を含む。）に、住民基本台帳による人口増減数を加算したものの。

(2) 世帯数

国勢調査における世帯数に、住民基本台帳による一般世帯の増減数を加算したものの。なお、国勢調査では、世帯を一般世帯と施設等の世帯の二つに区分しています。

(3) 自然増減数

出生数から死亡数を差し引いたもの

出生数・・・出生届により新たに住民票に記載された者の数

死亡数・・・死亡届又は失踪宣告届により住民票を削除された者の数

(4) 社会増減数

転入数と転出数の差に、その他の増減数を加えたもの。なお、県内市区町村間の移動は含みますが、市区町村内の移動は含みません。

転入数・・・転入届により住民票に記載された者の数（外国人住民のうち中長期在留者等を含む）

転出数・・・転出届により住民票を削除された者の数（外国人住民が再入国許可を受けずに出国した場合等を含む）

その他の増減数・・・転出の取消し、転入届がないことによる職権記載、国籍取得届や境界変更等に基づき住民票の記載を行った件数を増加要因とし、転出届がないことによる職権削除、国籍喪失届や境界変更等に基づき住民票の削除を行った件数を減少要因として、二つを合計した数

(5) 転入超過数

ある地域からの転入が、同じ地域への転出よりも多いときに転入超過であると言い、転入超過数は、転入数から転出数を減じて算出します。算出結果が、ゼロになれば転入数と転出数とが同数であること、マイナスになれば転出超過であることを表します。なお、外国人の出国については、国外への「転出」ではなく「その他の増減（の減少要因）」に計上されることがあります。

3 人口及び世帯数

- (1) 各年の人口及び世帯数は、年間（前年10月から当年9月まで）の異動数を加減し、10月1日現在でとらえています。
- (2) 各月の人口及び世帯数は、月間（前月1日から末日まで）の異動数を加減し、1日現在でとらえています。
- (3) 国勢調査が実施された年の人口及び世帯数は、国勢調査結果数値です。

4 日本人人口及び外国人人口

令和2年国勢調査結果は、結果利用者の利便性向上を図るため、総務省統計局において算出した「不詳補完値」を用いています。このため、この資料に記載している「日本人人口」及び「外国人人口」は、「不詳」を案分等によって補完しています。

5 市町村及び都道府県の区分

(1) 市町村

この資料における地域ブロックは、2020年3月策定の第2期「愛知県人口ビジョン・まち・ひと・しごと創生総合戦略」の区分に従い、次のとおりとしています。

地域	地域ブロック	市 町 村
尾 張	名 古 屋	名古屋市
	尾 張 北 東 部	瀬戸市、春日井市、犬山市、江南市、小牧市、尾張旭市、岩倉市、豊明市、日進市、長久手市、東郷町、大口町、扶桑町
	尾張中西部・海部	一宮市、稲沢市、清須市、北名古屋市、豊山町、津島市、愛西市、弥富市、あま市、大治町、蟹江町、飛島村
	知 多	半田市、常滑市、東海市、大府市、知多市、阿久比町、東浦町、南知多町、美浜町、武豊町
西三河	西 三 河	岡崎市、碧南市、刈谷市、豊田市、安城市、西尾市、知立市、高浜市、みよし市、幸田町
東三河	東 三 河	豊橋市、豊川市、蒲郡市、新城市、田原市、設楽町、東栄町、豊根村

(2) 都道府県

愛知県外分は、全国農業地域区分を参考に地方区分別に集計しており、関東地方は北関東と南関東（東京圏）に分け、東山地方は北陸地方と合わせて北陸・東山地方としています。また、国外及び不詳についても地方区分として県外分に含みます。

地方区分	都 道 府 県
北海道	北海道
東北	青森県、岩手県、宮城県、秋田県、山形県、福島県
北関東	茨城県、栃木県、群馬県
南関東（東京圏）	埼玉県、千葉県、東京都、神奈川県
北陸・東山	新潟県、富山県、石川県、福井県、山梨県、長野県
東海	岐阜県、静岡県、三重県（愛知県を除く）
近畿	滋賀県、京都府、大阪府、兵庫県、奈良県、和歌山県
中国	鳥取県、島根県、岡山県、広島県、山口県
四国	徳島県、香川県、愛媛県、高知県
九州・沖縄	福岡県、佐賀県、長崎県、熊本県、大分県、宮崎県、鹿児島県、沖縄県
国外	（日本国外）
不詳	（移動元先不詳）

6 本文及び図表中の用法

- 「0.0」、「0.00」・・・計数が単位未満の場合
- 「△」・・・・・・・・・・ マイナス
- 「－」・・・・・・・・・・ 皆無又は該当数値のないもの
- 「…」・・・・・・・・・・ 不詳（数値が得られないもの）

本文及び図表中の数値は、表章単位未満で四捨五入しています。なお、増減率や構成比率などの各種計算値の算出に当たっては、単位未満を含んだ数値を用いています。このため、構成比率とその内訳の構成比率の合計とが一致しない場合があります。

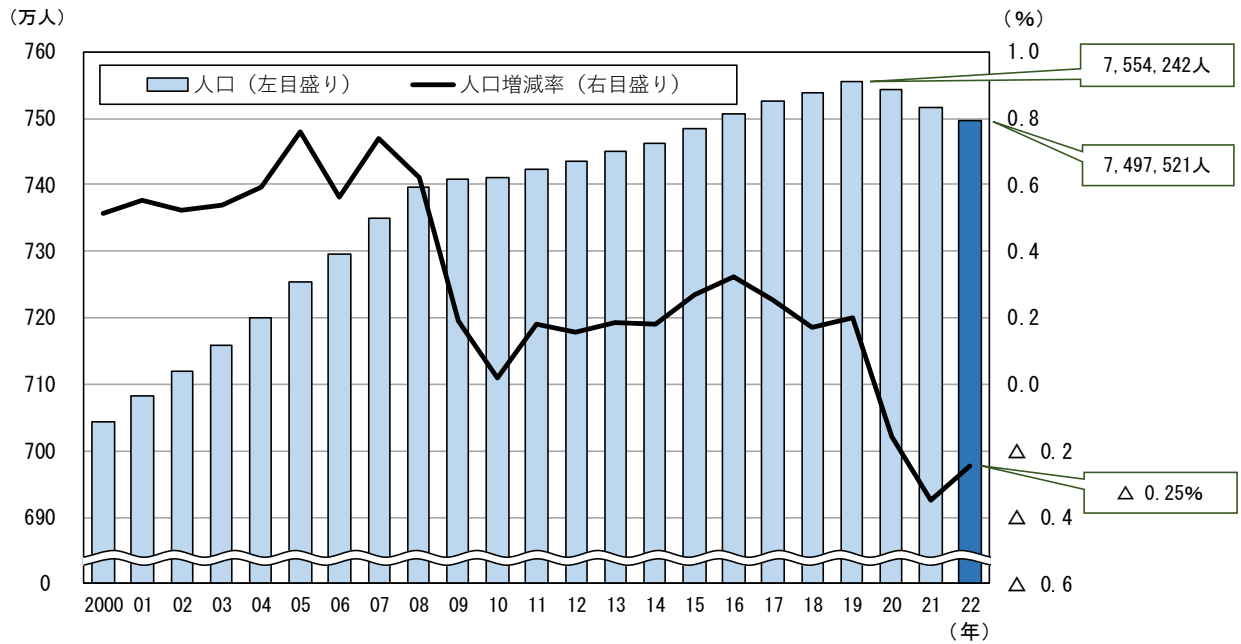
1 人口増減

(1) 愛知県

愛知県の人口は749万7521人となり、2021年10月から2022年9月までの1年間で1万8487人、率にして0.25%減少し、3年連続の人口減少となりました。

[図1、表1、表2、統計表第1表 参照]

図1 人口及び人口増減率の推移 (2000年～2022年)



(2) 地域・地域ブロック

人口増減数を地域別にみると、尾張地域、西三河地域及び東三河地域の3地域（6地域ブロック）全てにおいて減少となりました。

さらに、日本人、外国人別にみると、全ての地域ブロックで、日本人は減少となりましたが、外国人は増加となりました。

[表1 参照]

表1 地域・地域ブロック別の人口増減 (2021年10月～2022年9月)

地域・地域ブロック	人口増減数 (増減率)	(単位: 人, %)			
		日本人		外国人	
		男	女	男	女
愛知県	△ 18,487 (△ 0.25)	△ 18,571	△ 14,465	7,630	6,919
尾張地域	△ 10,172 (△ 0.20)	△ 11,629	△ 8,805	5,316	4,946
名古屋ブロック	△ 138 (△ 0.01)	△ 3,479	△ 1,816	2,669	2,488
尾張北東部ブロック	△ 2,202 (△ 0.18)	△ 2,772	△ 2,262	1,441	1,391
尾張中西部・海部ブロック	△ 4,693 (△ 0.47)	△ 3,171	△ 3,058	819	717
知多ブロック	△ 3,139 (△ 0.50)	△ 2,207	△ 1,669	387	350
西三河地域(西三河ブロック)	△ 3,723 (△ 0.23)	△ 3,804	△ 2,774	1,473	1,382
東三河地域(東三河ブロック)	△ 4,592 (△ 0.62)	△ 3,138	△ 2,886	841	591

表2 地域・地域ブロック別の人口（2022年10月1日）

（単位：人、％）

地域・地域ブロック	人口（構成比率）	日本人		外国人	
		男	女	男	女
愛知県	7,497,521（100.0）	3,600,926	3,627,364	133,488	135,743
尾張地域	5,154,597（68.8）	2,461,103	2,527,829	80,806	84,859
名古屋ブロック	2,325,778（31.0）	1,102,545	1,140,327	39,296	43,610
尾張北東部ブロック	1,206,228（16.1）	575,474	590,173	20,277	20,304
尾張中西部・海部ブロック	1,000,524（13.3）	478,938	496,896	12,271	12,419
知多ブロック	622,067（8.3）	304,146	300,433	8,962	8,526
西三河地域（西三河ブロック）	1,603,898（21.4）	786,617	745,475	36,718	35,088
東三河地域（東三河ブロック）	739,026（9.9）	353,206	354,060	15,964	15,796

（3）市町村

人口増減数を市町村別にみると、増加したのは、日進市を始め11市町（8市3町）で、増加率は長久手市が0.89%と最も高く、次いで、日進市（0.79%）、大治町（0.50%）の順となりました。一方、減少したのは、豊橋市を始め43市町村（30市11町2村）で、減少率は豊根村の3.97%が最も高く、次いで、設楽町（△3.83%）、東栄町（△3.13%）の順となりました。

〔表3、表4、統計表第2表参照〕

表3 市町村別人口増減数の上位・下位（2021年10月～2022年9月）

（単位：人）

順位	市町村名	人口増減数	日本人		外国人	
			男	女	男	女
上位	1 日進市	723	212	241	83	187
	2 長久手市	536	185	263	23	65
	3 みよし市	222	△15	78	74	85
	4 大治町	163	82	44	1	36
	5 豊山町	77	21	18	37	1
下位	1 豊橋市	△2,371	△1,714	△1,438	442	339
	2 一宮市	△2,022	△1,147	△1,305	203	227
	3 豊田市	△2,012	△1,702	△1,258	496	452
	4 半田市	△1,039	△626	△499	54	32
	5 稲沢市	△1,030	△526	△525	△25	46

表4 市町村別人口増減率の上位・下位（2021年10月～2022年9月）

（単位：％）

順位	市町村名	人口増減率	日本人		外国人	
			男	女	男	女
上位	1 長久手市	0.89	0.64	0.86	4.76	14.44
	2 日進市	0.79	0.47	0.52	10.68	27.38
	3 大治町	0.50	0.51	0.28	0.24	9.05
	4 豊山町	0.49	0.27	0.24	15.42	0.39
	5 みよし市	0.36	△0.05	0.27	5.98	7.69
下位	1 豊根村	△3.97	△2.20	△5.92	△11.11	18.18
	2 設楽町	△3.83	△4.09	△3.82	5.56	20.00
	3 東栄町	△3.13	△2.49	△4.03	20.00	66.67
	4 南知多町	△2.54	△2.68	△3.54	27.65	18.56
	5 飛島村	△2.02	△1.78	△1.54	△4.41	△15.22

2 自然増減

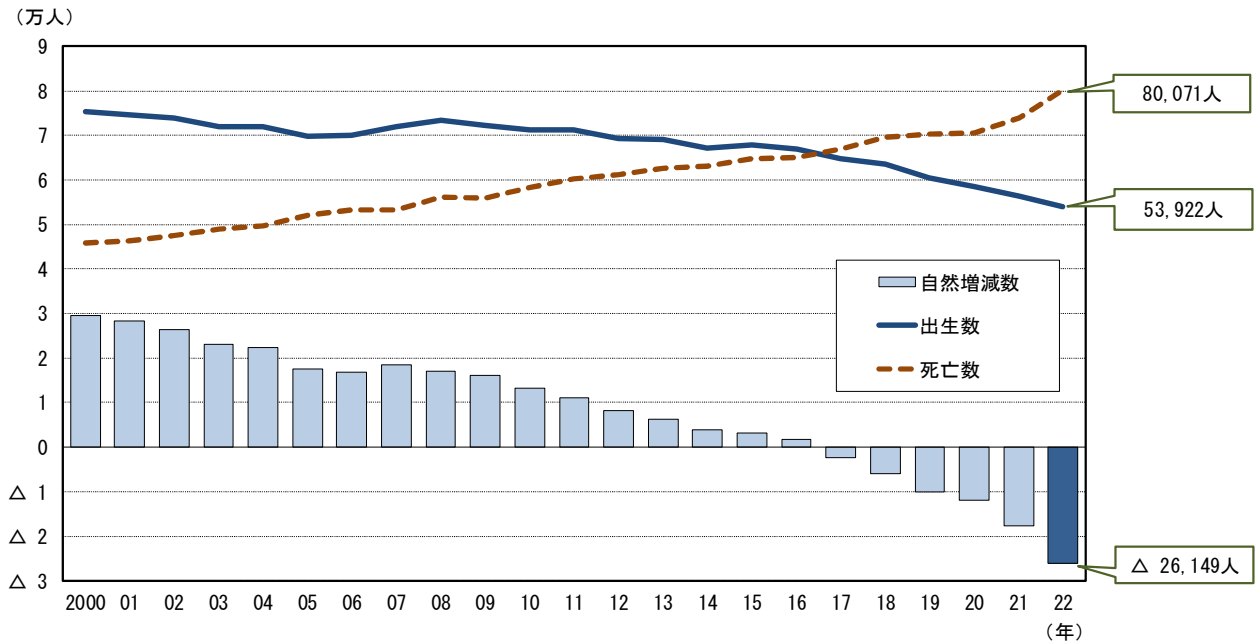
(1) 愛知県

2021年10月から2022年9月までの出生数は5万3922人、死亡数は8万71人で、2万6149人の減少となり、6年連続の自然減少となりました。

前年（2020年10月から2021年9月まで）と比較すると、出生数は2,464人減少、死亡数は6,093人増加しており、自然増減数の減少幅が広がっています。

[図2、統計表第1表 参照]

図2 出生数及び死亡数の推移（2000年～2022年）



(2) 地域・地域ブロック

自然増減数を地域別にみると、尾張地域、西三河地域及び東三河地域の3地域（6地域ブロック）全てにおいて減少となりました。さらに、日本人、外国人別にみると、全ての地域ブロックで、日本人は減少となりましたが、外国人は増加となりました。

[表5 参照]

表5 地域・地域ブロック別の自然増減（2021年10月～2022年9月）

(単位：人、%)

地域・地域ブロック	自然増減数（増減率）	日本人		外国人	
		男	女	男	女
愛知県	Δ 26,149 (Δ 0.35)	Δ 15,366	Δ 12,066	618	665
尾張地域	Δ 19,942 (Δ 0.39)	Δ 11,355	Δ 9,175	273	315
名古屋ブロック	Δ 9,105 (Δ 0.39)	Δ 5,049	Δ 4,230	72	102
尾張北東部ブロック	Δ 3,746 (Δ 0.31)	Δ 2,297	Δ 1,656	100	107
尾張中西部・海部ブロック	Δ 4,811 (Δ 0.48)	Δ 2,653	Δ 2,283	62	63
知多ブロック	Δ 2,280 (Δ 0.36)	Δ 1,356	Δ 1,006	39	43
西三河地域(西三河ブロック)	Δ 2,189 (Δ 0.14)	Δ 1,813	Δ 909	266	267
東三河地域(東三河ブロック)	Δ 4,018 (Δ 0.54)	Δ 2,198	Δ 1,982	79	83

3 社会増減

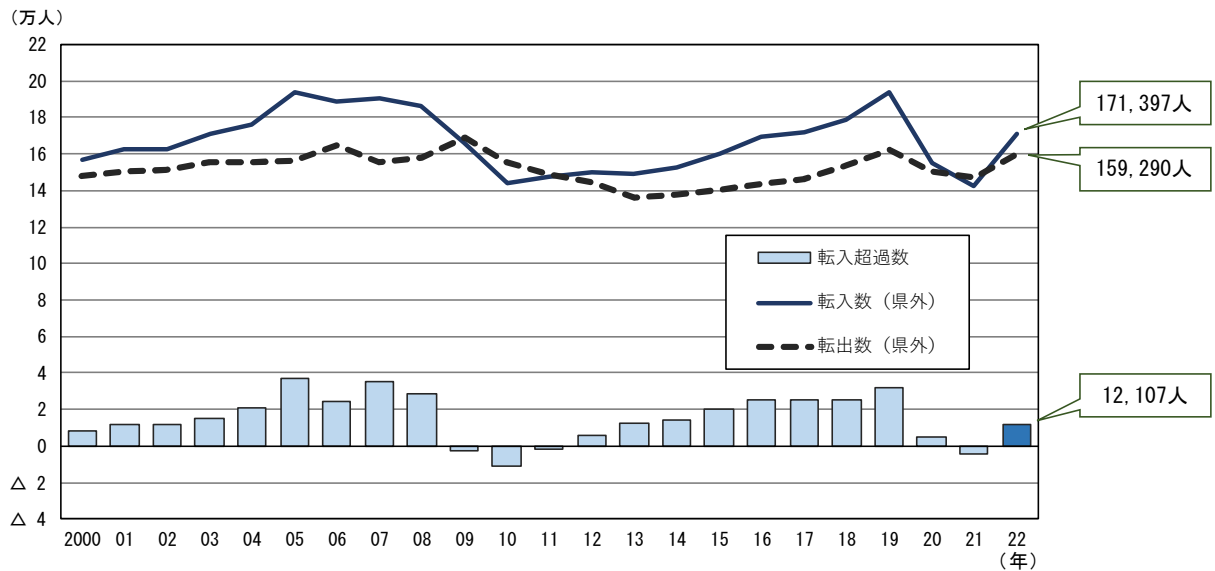
(1) 愛知県

転入数は38万4139人、転出数は37万2997人、その他の増減（職権記載や職権消除等）は3,480人の減少で、7,662人の増加となり、2年ぶりの社会増加となりました。

また、愛知県外からの転入数は17万1397人、県外への転出数は15万9290人で、1万2107人の転入超過となり、県外からの転入超過は2年ぶりとなりました。

〔図3、統計表第1表 参照〕

図3 県外との転入・転出数の推移（2000年～2022年）



転入数及び転出数を地方区分別にみると、転入超過数が最も多いのは国外（1万9672人）で、一方、転出超過数が最も多いのは南関東（東京圏）の1万1103人となりました。

また、国外との転入・転出状況は、前年の723人の転入超過から1万9672人（転入4万7522人、転出2万7850人）の転入超過となり、転入超過数が大幅に増加しました。

これを日本人、外国人別でみると、日本人は1,151人の転出超過となりました。一方、外国人は2万823人の転入超過となりました。

〔表6 参照〕

表6 地方区分別の移動数（2021年10月～2022年9月）

区分		（単位：人）												
		県外	北海道	東北	北関東	南関東 （東京圏）	北陸 ・東山	東海	近畿	中国	四国	九州 ・沖縄	国外	不詳
転入 超過	総数	12,107	△ 3	485	△ 288	△ 11,103	1,474	2,590	△ 1,926	1,022	631	△ 605	19,672	158
	日本人・男	△ 4,141	△ 23	132	△ 184	△ 5,218	574	1,279	△ 841	401	310	△ 380	△ 216	25
	日本人・女	△ 3,147	48	183	22	△ 5,223	737	2,681	△ 707	200	175	△ 325	△ 935	△ 3
	外国人・男	10,692	△ 65	21	△ 73	△ 388	84	△ 941	△ 279	196	31	△ 63	12,059	110
	外国人・女	8,703	37	149	△ 53	△ 274	79	△ 429	△ 99	225	115	163	8,764	26
転入	総数	171,397	2,643	3,491	3,723	30,032	9,487	37,364	19,082	5,210	2,454	10,123	47,522	266
	日本人・男	66,574	1,476	1,805	1,598	15,579	4,435	16,644	9,531	2,545	1,283	5,454	6,187	37
	日本人・女	48,520	920	1,102	927	10,884	3,227	14,180	6,630	1,564	799	3,405	4,880	2
	外国人・男	32,728	107	302	784	2,221	1,073	3,860	1,790	620	178	672	20,978	143
	外国人・女	23,575	140	282	414	1,348	752	2,680	1,131	481	194	592	15,477	84
転出	総数	159,290	2,646	3,006	4,011	41,135	8,013	34,774	21,008	4,188	1,823	10,728	27,850	108
	日本人・男	70,715	1,499	1,673	1,782	20,797	3,861	15,365	10,372	2,144	973	5,834	6,403	12
	日本人・女	51,667	872	919	905	16,107	2,490	11,499	7,337	1,364	624	3,730	5,815	5
	外国人・男	22,036	172	281	857	2,609	989	4,801	2,069	424	147	735	8,919	33
	外国人・女	14,872	103	133	467	1,622	673	3,109	1,230	256	79	429	6,713	58

表7 地方区分別年齢5歳階級別の日本人・外国人別転入超過数 (2021年10月～2022年9月)

(単位：人)

区分	県外転入 超過数	北海道	東北	北関東	南関東 (東京圏)	北陸 ・東山	東海	近畿	中国	四国	九州 ・沖縄	国外	不詳	
総数	日 外	△ 7,288 19,395	25 △ 28	315 △ 170	△ 162 △ 126	△ 10,441 △ 662	1,311 163	3,960 △ 1,370	△ 1,548 △ 378	601 421	485 146	△ 705 100	△ 1,151 20,823	22 136
0～ 4歳	日 外	△ 1,658 517	△ 18 -	△ 35 1	△ 43 4	△ 266 △ 3	11 -	△ 453 △ 12	△ 380 11	△ 4 8	23 2	△ 218 6	△ 274 492	△ 1 8
5～ 9歳	日 外	△ 1,034 507	△ 23 4	16 -	△ 12 11	△ 273 △ 17	15 7	△ 46 △ 7	△ 262 19	△ 6 4	△ 1 3	△ 190 △ 3	△ 252 485	- 1
10～ 14歳	日 外	△ 292 389	1 -	3 -	△ 4 8	△ 256 △ 22	8 △ 2	73 -	△ 114 7	21 2	5 3	△ 60 △ 3	31 388	- 8
15～ 19歳	日 外	851 2,011	△ 29 △ 7	23 △ 11	△ 9 △ 9	△ 1,048 △ 6	167 9	975 △ 90	△ 384 △ 69	81 8	131 2	780 △ 46	165 2,225	△ 1 5
20～ 24歳	日 外	1,624 9,856	57 △ 20	185 56	157 △ 104	△ 3,398 △ 48	841 △ 35	2,265 △ 611	731 △ 280	371 108	250 53	355 35	△ 189 10,697	△ 1 5
25～ 29歳	日 外	△ 1,691 3,641	108 △ 7	135 68	△ 18 △ 49	△ 2,661 △ 197	195 102	1,184 △ 506	△ 156 △ 141	212 160	60 56	△ 59 94	△ 690 4,015	△ 1 46
30～ 34歳	日 外	△ 1,939 1,428	7 10	13 44	△ 58 △ 39	△ 1,034 △ 166	30 33	28 △ 87	△ 161 6	10 60	35 18	△ 296 21	△ 514 1,502	1 26
35～ 39歳	日 外	△ 1,310 612	10 1	△ 16 2	△ 63 16	△ 570 △ 47	21 12	△ 75 △ 37	△ 207 55	4 18	10 3	△ 194 6	△ 230 575	- 8
40～ 44歳	日 外	△ 543 393	△ 11 △ 8	△ 11 7	△ 15 △ 3	△ 383 △ 78	83 △ 4	85 37	△ 223 11	△ 5 41	10 △ 1	△ 144 5	69 377	2 9
45～ 49歳	日 外	△ 209 184	△ 3 △ 3	14 1	△ 31 22	△ 163 △ 45	52 34	100 △ 19	△ 221 6	△ 4 4	△ 4 4	△ 103 △ 8	152 184	2 4
50～ 54歳	日 外	△ 333 △ 20	△ 13 3	15 1	△ 13 2	△ 163 △ 13	△ 49 △ 5	43 △ 26	△ 115 △ 3	△ 29 7	△ 3 1	△ 139 △ 13	130 22	3 4
55～ 59歳	日 外	△ 373 △ 16	△ 37 △ 1	△ 5 1	△ 26 1	△ 61 △ 17	△ 25 3	△ 100 1	△ 98 1	△ 33 2	△ 23 -	△ 153 9	183 △ 23	5 7
60～ 64歳	日 外	△ 331 △ 50	△ 18 -	△ 30 -	△ 9 4	44 △ 2	△ 42 7	△ 111 △ 10	△ 60 △ 4	△ 65 △ 1	△ 18 2	△ 190 △ 2	161 △ 49	7 5
65～ 69歳	日 外	△ 255 △ 65	△ 27 -	△ 13 -	△ 7 4	△ 5 -	△ 25 3	△ 86 △ 3	△ 20 6	△ 3 -	1 -	△ 126 -	55 △ 76	1 1
70～ 74歳	日 外	△ 96 6	- -	2 -	△ 8 3	△ 27 △ 2	△ 21 -	△ 24 △ 3	2 -	3 -	△ 9 -	△ 42 -	25 9	3 △ 1
75～ 79歳	日 外	△ 14 1	△ 2 -	△ 1 -	△ 2 2	△ 39 1	△ 6 -	22 4	16 △ 2	△ 2 -	△ 3 -	△ 11 -	13 △ 4	1 -
80～ 84歳	日 外	120 6	11 -	13 -	2 1	△ 30 -	8 △ 1	10 1	41 △ 1	10 -	10 -	35 △ 1	9 7	1 -
85歳 以上	日 外	195 △ 5	12 -	7 -	△ 3 -	△ 108 -	48 -	70 △ 2	63 -	40 -	11 -	50 -	5 △ 3	- -

年齢5歳階級別に転入数及び転出数をみると、主に「15～19歳」及び「20～24歳」で、転入数が転出数を上回り、転入超過となりました。

これを日本人、外国人別でみると、日本人は、主に南関東（東京圏）を始めとして転出超過となった地方がありましたが、東海及び九州・沖縄等から、これを上回る転入がありました。また、外国人は、転出超過となる地方もありましたが、国外から、これを大幅に上回る転入がありました。

また、これを男女別でみると、男性、女性ともに南関東（東京圏）で転出超過となりましたが、国外から、これを大幅に上回る転入がありました。

〔表7、表8 参照〕

表8 地方区分別年齢5歳階級別の男女別転入超過数（2021年10月～2022年9月）

（単位：人）

区分		県外転入超過数	北海道	東北	北関東	南関東 (東京圏)	北陸 ・東山	東海	近畿	中国	四国	九州 ・沖縄	国外	不詳
総数	男	6,551	△ 88	153	△ 257	△ 5,606	658	338	△ 1,120	597	341	△ 443	11,843	135
	女	5,556	85	332	△ 31	△ 5,497	816	2,252	△ 806	425	290	△ 162	7,829	23
0～4歳	男	△ 525	1	△ 14	△ 8	△ 113	9	△ 203	△ 216	5	4	△ 111	118	3
	女	△ 616	△ 19	△ 20	△ 31	△ 156	2	△ 262	△ 153	△ 1	21	△ 101	100	4
5～9歳	男	△ 233	△ 13	3	10	△ 141	25	△ 19	△ 119	△ 12	△ 3	△ 89	125	-
	女	△ 294	△ 6	13	△ 11	△ 149	△ 3	△ 34	△ 124	10	5	△ 104	108	1
10～14歳	男	44	△ 2	△ 6	-	△ 127	10	21	△ 48	27	3	△ 44	207	3
	女	53	3	9	4	△ 151	△ 4	52	△ 59	△ 4	5	△ 19	212	5
15～19歳	男	1,697	△ 23	△ 15	△ 27	△ 572	44	526	△ 185	58	94	606	1,188	3
	女	1,165	△ 13	27	9	△ 482	132	359	△ 268	31	39	128	1,202	1
20～24歳	男	6,509	△ 2	83	△ 10	△ 1,407	342	382	331	255	168	130	6,231	6
	女	4,971	39	158	63	△ 2,039	464	1,272	120	224	135	260	4,277	△ 2
25～29歳	男	735	8	97	△ 55	△ 1,747	178	41	△ 187	202	68	△ 9	2,104	35
	女	1,215	93	106	△ 12	△ 1,111	119	637	△ 110	170	48	44	1,221	10
30～34歳	男	△ 290	6	24	△ 80	△ 730	40	△ 79	△ 82	60	42	△ 167	651	25
	女	△ 221	11	33	△ 17	△ 470	23	20	△ 73	10	11	△ 108	337	2
35～39歳	男	△ 296	10	△ 2	△ 27	△ 311	20	△ 162	△ 110	30	4	△ 104	345	11
	女	△ 402	1	△ 12	△ 20	△ 306	13	50	△ 42	△ 8	9	△ 84	-	△ 3
40～44歳	男	△ 63	2	△ 4	△ 18	△ 247	38	44	△ 122	6	9	△ 83	301	11
	女	△ 87	△ 21	-	-	△ 214	41	78	△ 90	30	-	△ 56	145	-
45～49歳	男	23	△ 6	△ 1	△ 11	△ 45	54	39	△ 131	31	4	△ 64	146	7
	女	△ 48	-	16	2	△ 163	32	42	△ 84	△ 31	△ 4	△ 47	190	△ 1
50～54歳	男	△ 225	△ 5	16	△ 8	△ 77	△ 41	△ 18	△ 122	△ 13	△ 8	△ 114	157	8
	女	△ 128	△ 5	-	△ 3	△ 99	△ 13	35	4	△ 9	6	△ 38	△ 5	△ 1
55～59歳	男	△ 234	△ 27	2	△ 17	△ 75	△ 4	△ 49	△ 76	△ 16	△ 14	△ 98	132	8
	女	△ 155	△ 11	△ 6	△ 8	△ 3	△ 18	△ 50	△ 21	△ 15	△ 9	△ 46	28	4
60～64歳	男	△ 279	△ 12	△ 25	△ 4	16	△ 22	△ 98	△ 51	△ 43	△ 14	△ 156	121	9
	女	△ 102	△ 6	△ 5	△ 1	26	△ 13	△ 23	△ 13	△ 23	△ 2	△ 36	△ 9	3
65～69歳	男	△ 276	△ 27	△ 4	1	9	△ 29	△ 67	△ 27	△ 9	△ 3	△ 111	△ 10	1
	女	△ 44	-	△ 9	△ 4	△ 14	7	△ 22	13	6	4	△ 15	△ 11	1
70～74歳	男	△ 85	△ 5	△ 5	△ 4	6	△ 10	△ 42	△ 1	6	△ 9	△ 37	13	3
	女	△ 5	5	7	△ 1	△ 35	△ 11	15	3	△ 3	-	△ 5	21	△ 1
75～79歳	男	△ 32	△ 1	1	2	△ 19	△ 7	△ 1	4	△ 1	△ 5	△ 11	5	1
	女	19	△ 1	△ 2	△ 2	△ 19	1	27	10	△ 1	2	-	4	-
80～84歳	男	28	4	1	3	△ 2	1	1	10	3	△ 1	3	4	1
	女	98	7	12	-	△ 28	6	10	30	7	11	31	12	-
85歳以上	男	53	4	2	△ 4	△ 24	10	22	12	8	2	16	5	-
	女	137	8	5	1	△ 84	38	46	51	32	9	34	△ 3	-

(2) 地域・地域ブロック

社会増減数を地域別にみると、尾張地域で増加となりましたが、西三河地域及び東三河地域では減少となりました。さらに、日本人、外国人別にみると、日本人は名古屋ブロックのみで増加となり、外国人は全ての地域ブロックで増加となりました。

[表9 参照]

表9 地域・地域ブロック別の社会増減（2021年10月～2022年9月）

（単位：人、%）

地域・地域ブロック	社会増減数（増減率）	日本人		外国人	
		男	女	男	女
		愛知県	7,662 (0.10)	△ 3,205	△ 2,399
尾張地域	9,770 (0.19)	△ 274	370	5,043	4,631
名古屋ブロック	8,967 (0.39)	1,570	2,414	2,597	2,386
尾張北東部ブロック	1,544 (0.13)	△ 475	△ 606	1,341	1,284
尾張中西部・海部ブロック	118 (0.01)	△ 518	△ 775	757	654
知多ブロック	△ 859 (△ 0.14)	△ 851	△ 663	348	307
西三河地域(西三河ブロック)	△ 1,534 (△ 0.10)	△ 1,991	△ 1,865	1,207	1,115
東三河地域(東三河ブロック)	△ 574 (△ 0.08)	△ 940	△ 904	762	508

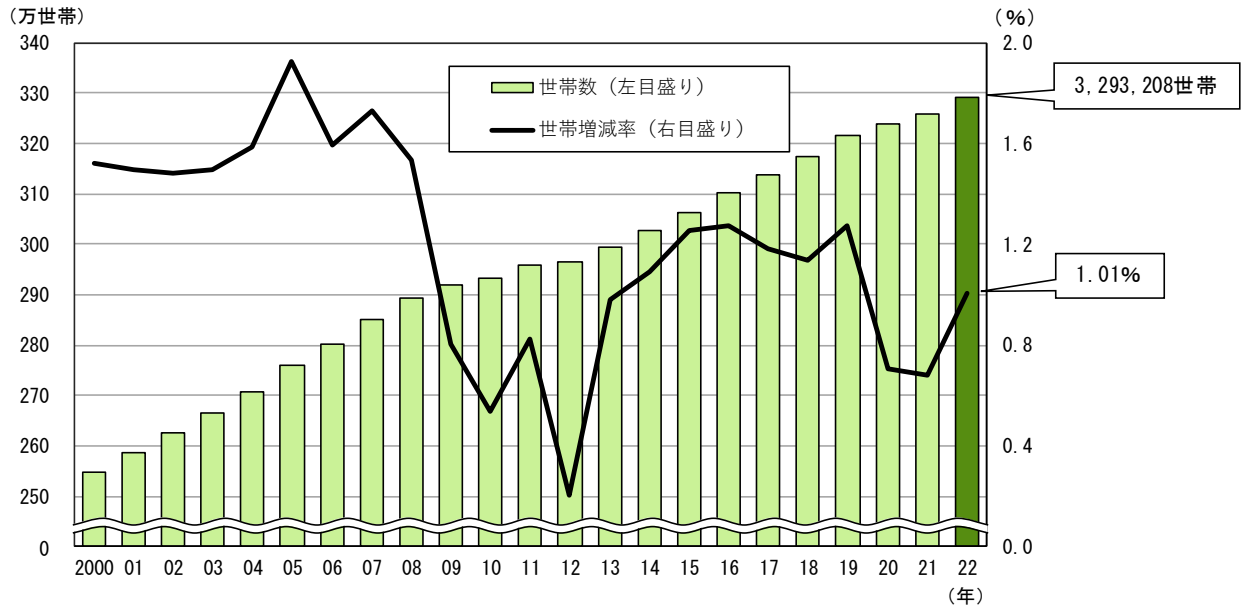
4 世帯数

(1) 愛知県

世帯数は329万3208世帯となり、この1年間で3万2825世帯、率にして1.01%の増加となりました。

[図4、表10、統計表第1表 参照]

図4 世帯数及び世帯増減率の推移 (2000年～2022年)



(2) 地域・地域ブロック

世帯増減数を地域別にみると、尾張地域、西三河地域及び東三河地域の3地域（6地域ブロック）全てにおいて増加となりました。増減率を地域ブロック別にみると、名古屋ブロック（1.21%）が最も高く、知多ブロック（0.65%）が最も低くなりました。

[表10 参照]

表10 地域・地域ブロック別の世帯数及び世帯増減 (2021年10月～2022年9月)

(単位：世帯、%)

地域・地域ブロック	世帯数 (構成比率) (2022年10月1日現在)	世帯増減	
		増減数	増減率
愛知県	3,293,208 (100.0)	32,825	1.01
尾張地域	2,325,283 (70.6)	24,496	1.06
名古屋ブロック	1,143,119 (34.7)	13,658	1.21
尾張北東部ブロック	509,900 (15.5)	5,452	1.08
尾張中西部・海部ブロック	410,890 (12.5)	3,689	0.91
知多ブロック	261,374 (7.9)	1,697	0.65
西三河地域(西三河ブロック)	667,263 (20.3)	5,987	0.91
東三河地域(東三河ブロック)	300,662 (9.1)	2,342	0.79

(単位：人、世帯、%)

社会 増減数					人口 増減率	自然 増減率	社会 増減率	世帯 増減数	世帯 増減率	県市区町村名
	転入	県外	転出	県外						
7,662	384,139	171,397	372,997	159,290	△ 0.25	△ 0.35	0.10	32,825	1.01	愛知県
8,967	162,607	71,887	152,152	63,364	△ 0.01	△ 0.39	0.39	13,658	1.21	名古屋市
615	13,669	7,193	12,890	6,710	0.02	△ 0.36	0.37	768	0.88	千種区
954	8,521	3,853	7,510	3,256	1.04	△ 0.08	1.12	930	2.02	東区
198	9,982	3,973	9,748	3,646	△ 0.50	△ 0.62	0.12	734	0.92	北区
1,056	10,564	4,370	9,440	3,943	0.28	△ 0.42	0.70	1,228	1.64	西区
1,561	13,502	6,714	11,759	4,919	0.53	△ 0.59	1.13	1,274	1.69	中村区
2,807	15,744	8,195	12,695	5,965	2.85	△ 0.15	2.99	2,978	4.63	中区
775	9,567	4,803	8,676	3,904	0.44	△ 0.28	0.72	728	1.32	昭和区
153	6,485	2,329	6,299	2,384	△ 0.25	△ 0.39	0.14	163	0.31	瑞穂区
290	5,010	1,905	4,677	1,666	△ 0.05	△ 0.48	0.43	387	1.14	熱田区
△ 95	13,172	5,253	13,168	4,809	△ 0.50	△ 0.45	△ 0.04	960	0.94	中川区
70	7,442	2,965	7,177	2,521	△ 0.66	△ 0.71	0.05	559	0.87	港区
376	8,934	4,174	8,451	2,913	△ 0.53	△ 0.81	0.28	356	0.57	南区
932	8,954	2,998	7,996	3,081	0.20	△ 0.33	0.53	848	1.12	守山区
△ 88	11,107	3,943	11,177	4,054	△ 0.17	△ 0.13	△ 0.04	894	0.87	緑区
△ 467	10,558	5,675	10,991	5,726	△ 0.51	△ 0.22	△ 0.29	310	0.41	名東区
△ 170	9,396	3,544	9,498	3,867	△ 0.36	△ 0.26	△ 0.10	541	0.69	天白区
△ 743	12,495	7,974	13,266	7,724	△ 0.64	△ 0.44	△ 0.20	1,051	0.69	豊橋市
△ 172	15,569	7,800	15,697	7,278	△ 0.20	△ 0.16	△ 0.04	1,679	1.06	岡崎市
48	11,913	6,324	11,609	6,154	△ 0.53	△ 0.55	0.01	1,337	0.87	一宮市
346	4,489	1,648	4,154	1,774	△ 0.41	△ 0.68	0.27	416	0.79	瀬戸市
△ 525	4,855	1,952	5,342	2,134	△ 0.89	△ 0.44	△ 0.45	152	0.31	半田市
14	12,080	5,857	11,890	5,364	△ 0.30	△ 0.31	0.00	1,267	0.96	春日井市
448	6,934	2,961	6,369	3,156	△ 0.12	△ 0.36	0.24	785	1.07	豊川市
30	2,594	943	2,516	937	△ 0.76	△ 0.80	0.05	288	1.18	津島市
191	3,670	1,394	3,376	1,283	△ 0.06	△ 0.32	0.26	316	1.11	碧南市
△ 145	9,117	3,839	9,100	3,224	0.01	0.11	△ 0.09	546	0.80	刈谷市
△ 1,348	16,667	9,233	17,958	8,472	△ 0.48	△ 0.16	△ 0.32	1,216	0.69	豊田市
△ 396	9,415	4,148	9,844	4,131	△ 0.29	△ 0.08	△ 0.21	642	0.85	安城市
420	6,853	2,875	6,434	2,830	△ 0.23	△ 0.48	0.25	741	1.18	西尾市
11	2,624	1,014	2,585	1,044	△ 0.66	△ 0.67	0.01	190	0.61	蒲郡市
108	3,066	1,631	2,902	1,447	△ 0.54	△ 0.68	0.15	195	0.66	犬山市
167	2,767	1,242	2,592	1,152	△ 0.21	△ 0.50	0.29	257	1.05	常滑市
20	3,323	1,329	3,280	1,428	△ 0.62	△ 0.64	0.02	335	0.86	江南市
△ 28	7,406	3,832	7,285	3,565	△ 0.36	△ 0.35	△ 0.02	701	1.12	小牧市
△ 289	4,998	2,229	5,211	2,264	△ 0.77	△ 0.55	△ 0.22	287	0.55	稲沢市
△ 93	1,412	711	1,501	635	△ 1.45	△ 1.24	△ 0.21	111	0.67	新城市
△ 229	4,698	1,798	4,880	1,816	△ 0.34	△ 0.14	△ 0.20	212	0.43	東海市
△ 41	5,137	2,430	5,075	2,028	0.03	0.08	△ 0.04	322	0.84	大府市
△ 252	3,059	1,096	3,295	1,260	△ 0.80	△ 0.50	△ 0.30	225	0.66	知多市
△ 11	4,680	1,735	4,597	1,606	0.00	0.02	△ 0.02	321	1.01	知立市
63	3,341	1,169	3,273	1,250	△ 0.20	△ 0.27	0.08	354	1.03	尾張旭市
60	2,828	966	2,750	967	0.06	△ 0.07	0.13	210	1.13	高浜市
21	2,840	1,075	2,814	1,109	△ 0.23	△ 0.28	0.04	263	1.22	岩倉市
△ 27	3,310	1,275	3,281	1,158	△ 0.20	△ 0.16	△ 0.04	297	1.01	豊明市
598	5,355	2,049	4,708	1,963	0.79	0.14	0.65	700	1.89	日進市
△ 121	2,070	1,076	2,199	1,077	△ 0.95	△ 0.74	△ 0.21	308	1.44	田原市
△ 55	2,033	692	2,083	766	△ 0.95	△ 0.86	△ 0.09	147	0.67	愛西市
△ 235	3,797	1,587	3,991	1,410	△ 0.42	△ 0.07	△ 0.35	154	0.52	清須市
162	4,172	1,482	3,957	1,456	0.06	△ 0.13	0.19	376	1.03	北名古屋
33	2,169	1,199	2,144	1,049	△ 0.29	△ 0.37	0.08	235	1.37	弥富市
110	3,475	1,237	3,299	1,263	0.36	0.18	0.18	360	1.47	みよし市
100	4,007	1,413	3,829	1,325	△ 0.34	△ 0.46	0.12	265	0.77	あま市
312	3,726	1,658	3,402	1,580	0.89	0.37	0.52	439	1.65	長久手市
△ 10	1,965	533	1,949	678	△ 0.10	△ 0.08	△ 0.02	146	0.87	東郷町
111	1,094	453	982	416	0.49	△ 0.22	0.71	129	1.91	豊山町
△ 45	1,133	442	1,160	462	△ 0.23	△ 0.05	△ 0.19	119	1.29	大口町
172	1,645	617	1,464	622	0.14	△ 0.37	0.50	220	1.61	扶桑町
242	1,834	436	1,565	445	0.50	△ 0.24	0.74	283	2.07	大治町
12	2,047	949	2,023	797	△ 0.30	△ 0.34	0.03	211	1.31	蟹江町
△ 41	218	89	248	156	△ 2.02	△ 1.11	△ 0.91	△ 23	△ 1.55	飛島村
13	944	217	939	259	△ 0.37	△ 0.42	0.05	84	0.77	阿久比町
84	2,160	661	2,078	735	△ 0.22	△ 0.39	0.17	205	1.04	東浦町
△ 133	950	666	1,075	435	△ 2.54	△ 1.72	△ 0.82	26	0.40	南知多町
△ 31	804	348	835	261	△ 1.17	△ 1.03	△ 0.14	74	0.78	美浜町
88	1,746	545	1,670	739	△ 0.14	△ 0.34	0.20	140	0.77	武豊町
△ 243	1,852	611	2,091	755	△ 0.56	0.01	△ 0.57	△ 44	△ 0.27	幸田町
△ 50	103	29	160	38	△ 3.83	△ 2.68	△ 1.15	△ 65	△ 3.55	設楽町
△ 15	67	34	80	33	△ 3.13	△ 2.60	△ 0.53	△ 28	△ 2.21	東栄町
△ 11	26	7	38	16	△ 3.97	△ 2.85	△ 1.12	△ 10	△ 2.34	豊根村

第3表 愛知県及び市区町村別推計人口と人口増減数

(単位：人)

県市区町村名	人口(2022年10月1日現在)				人口増減数(2021年10月～2022年9月)					
	日本人		外国人			日本人		外国人		
	男	女	男	女		男	女	男	女	
愛知県	7,497,521	3,600,926	3,627,364	133,488	135,743	△ 18,487	△ 18,571	△ 14,465	7,630	6,919
名古屋市	2,325,778	1,102,545	1,140,327	39,296	43,610	△ 138	△ 3,479	△ 1,816	2,669	2,488
千種区	164,933	76,901	81,444	3,151	3,437	26	△ 256	△ 256	256	282
東区	85,715	39,430	42,521	1,584	2,180	882	186	410	128	158
北区	161,812	76,265	79,948	2,503	3,096	△ 809	△ 506	△ 629	181	145
西区	151,028	72,405	74,409	2,040	2,174	423	△ 7	177	145	108
中村区	138,989	67,386	65,871	2,874	2,858	739	138	103	251	247
中区	96,400	43,720	43,448	3,961	5,271	2,670	1,041	1,122	270	237
昭和区	108,129	51,119	52,678	2,161	2,171	470	49	△ 148	333	236
瑞穂区	107,715	50,627	55,062	868	1,158	△ 273	△ 279	△ 104	55	55
熱田区	66,783	32,215	32,318	1,013	1,237	△ 32	△ 41	△ 47	16	40
中川区	218,262	104,115	106,712	3,608	3,827	△ 1,086	△ 719	△ 768	207	194
港区	141,510	66,408	65,991	4,615	4,496	△ 936	△ 773	△ 667	282	222
南区	132,298	64,001	62,124	3,056	3,117	△ 707	△ 680	△ 413	184	202
守山区	177,224	84,583	89,221	1,511	1,909	345	△ 94	305	62	72
緑区	248,334	118,784	123,970	2,703	2,877	△ 421	△ 542	△ 153	153	121
名東区	162,884	76,021	83,011	1,920	1,932	△ 835	△ 586	△ 461	115	97
天白区	163,762	78,565	81,599	1,728	1,870	△ 594	△ 410	△ 287	31	72
豊橋市	367,217	173,888	174,410	9,734	9,185	△ 2,371	△ 1,714	△ 1,438	442	339
岡崎市	383,100	186,578	183,612	6,159	6,751	△ 776	△ 822	△ 575	314	307
一宮市	376,327	179,707	189,390	3,268	3,962	△ 2,022	△ 1,147	△ 1,305	203	227
瀬戸市	127,004	59,860	62,569	2,249	2,326	△ 526	△ 435	△ 421	154	176
半田市	116,128	56,176	55,558	2,263	2,131	△ 1,039	△ 626	△ 499	54	32
春日井市	306,774	147,264	151,447	3,903	4,160	△ 929	△ 859	△ 589	233	286
豊川市	184,357	88,178	89,063	3,684	3,432	△ 215	△ 269	△ 186	193	47
津島市	59,806	28,249	29,779	840	938	△ 455	△ 361	△ 381	124	163
碧南市	72,217	33,991	32,501	3,139	2,586	△ 43	△ 250	△ 140	206	141
刈谷市	153,447	77,137	71,103	2,639	2,568	18	△ 137	△ 28	111	72
豊田市	417,256	208,399	190,708	9,125	9,024	△ 2,012	△ 1,702	△ 1,258	496	452
安城市	186,838	91,675	87,442	3,819	3,902	△ 543	△ 369	△ 308	112	22
西尾市	168,209	79,683	78,726	5,403	4,397	△ 382	△ 421	△ 343	139	243
蒲郡市	78,651	37,333	38,035	1,540	1,743	△ 523	△ 378	△ 253	42	66
大山市	72,471	34,379	35,335	1,526	1,231	△ 391	△ 303	△ 300	104	108
常滑市	57,978	27,691	28,985	620	682	△ 123	△ 34	△ 89	7	△ 7
江南市	97,068	46,387	48,733	934	1,014	△ 606	△ 395	△ 390	93	86
小牧市	147,174	69,308	67,879	4,799	5,188	△ 539	△ 618	△ 423	250	252
稲沢市	132,992	63,679	65,954	1,732	1,627	△ 1,030	△ 526	△ 525	△ 25	46
新城市	42,880	20,852	21,012	524	492	△ 632	△ 348	△ 404	88	32
東海市	112,937	57,345	53,304	1,160	1,128	△ 389	△ 377	△ 167	85	70
大府市	93,019	45,293	44,395	1,823	1,508	30	△ 209	37	118	84
知多市	83,118	40,684	40,291	990	1,153	△ 672	△ 356	△ 374	22	36
知立市	72,088	35,348	31,516	2,690	2,534	3	△ 16	△ 80	16	83
尾張旭市	83,224	39,734	41,941	696	853	△ 166	△ 123	△ 126	52	31
高浜市	46,223	22,068	20,689	1,871	1,595	28	△ 39	△ 57	105	19
岩倉市	47,710	22,207	22,634	1,457	1,412	△ 112	△ 162	△ 167	99	118
豊明市	68,830	32,810	32,426	1,963	1,631	△ 139	△ 230	△ 177	181	87
日進市	92,804	44,893	46,181	860	870	723	212	241	83	187
田原市	58,058	29,164	27,543	443	908	△ 557	△ 299	△ 432	74	100
愛西市	59,748	28,479	30,230	521	518	△ 572	△ 313	△ 351	85	7
清須市	67,093	32,506	32,765	969	853	△ 282	△ 243	△ 213	101	73
北名古屋市	86,331	41,842	42,384	1,058	1,047	52	△ 87	28	61	50
弥富市	42,641	20,116	20,593	1,105	827	△ 124	△ 179	△ 158	136	77
みよし市	62,156	30,855	28,800	1,311	1,190	222	△ 15	78	74	85
あま市	85,719	41,158	42,452	1,103	1,006	△ 296	△ 248	△ 88	29	11
長久手市	61,024	28,995	31,008	506	515	536	185	263	23	65
東郷町	43,632	21,162	21,257	711	502	△ 44	11	△ 94	60	△ 21
豊山町	15,724	7,737	7,454	277	256	77	21	18	37	1
大口町	24,256	11,871	11,681	364	340	△ 56	△ 44	△ 56	55	△ 11
扶桑町	34,257	16,604	17,082	309	262	47	△ 11	△ 23	54	27
大治町	32,735	16,049	15,830	422	434	163	82	44	1	36
蟹江町	36,991	17,379	17,893	846	873	△ 113	△ 133	△ 93	73	40
飛島村	4,417	2,037	2,172	130	78	△ 91	△ 37	△ 34	△ 6	△ 14
阿久比町	28,237	13,684	14,209	170	174	△ 105	△ 77	△ 23	△ 2	△ 3
東浦町	49,654	23,848	24,177	855	774	△ 111	△ 97	△ 97	35	48
南知多町	15,791	7,490	7,854	217	230	△ 411	△ 206	△ 288	47	36
美浜町	21,938	10,763	10,810	181	184	△ 260	△ 167	△ 133	23	17
武豊町	43,267	21,172	20,850	683	562	△ 59	△ 58	△ 36	△ 2	37
幸田町	42,364	20,883	20,378	562	541	△ 238	△ 33	△ 63	△ 100	△ 42
設楽町	4,167	2,016	2,114	19	18	△ 166	△ 86	△ 84	1	3
東栄町	2,753	1,330	1,406	12	5	△ 89	△ 34	△ 59	2	2
豊根村	943	445	477	8	13	△ 39	△ 10	△ 30	△ 1	2