

愛知県

別図2-2 拠点間の標準アクセスルート～航空搬送拠点（名古屋飛行場）（1/3）
（災害拠点病院～航空搬送拠点）

- 凡例**
- 災害拠点病院
▲ 災害拠点病院 直近ヘリポート（病院外）
● 都市圏飛行 直近ヘリポート（病院外）
- 緊急搬送ルート
● 都市圏飛行
- (一車線) 高速道路会社管理道路
--- (二車線) 国管理自動車専用道路
--- (赤二車線) 国管理自動車専用道路
--- (赤線) 国管理一般道路
--- (緑二車線) 都道府県-地方道路公社管理
--- (緑線) 都道府県管理一般道路
--- (紫線) 自動車専用道路
--- (紫線) 市道(市管理道路等)
--- (紫線) 水底、長大トンネル
- 緊急搬送ルート
--- (薄青線) 高速道路会社管理道路
--- (薄赤線) 国管理道路
--- (薄青線) 都道府県、地方道路公社管理道路
- (黒線) 市町村境界
--- (黒線) 都道府県境界
- 指定避難区域
■ 指定避難区域
■ 指定避難区域
■ 指定避難区域
- 指定避難区域
○ 指定避難区域
○ 指定避難区域
○ 指定避難区域
- 指定避難区域
○ 指定避難区域
○ 指定避難区域
○ 指定避難区域
- 指定避難区域
○ 指定避難区域
○ 指定避難区域
○ 指定避難区域
- 指定避難区域
○ 指定避難区域
○ 指定避難区域
○ 指定避難区域
- 指定避難区域
○ 指定避難区域
○ 指定避難区域
○ 指定避難区域
- 指定避難区域
○ 指定避難区域
○ 指定避難区域
○ 指定避難区域
- 指定避難区域
○ 指定避難区域
○ 指定避難区域
○ 指定避難区域

1) 愛知県では、災害発生時に、県内各地に設けられた指定避難区域(指定避難区域)及び指定避難区域(指定避難区域)及び指定避難区域(指定避難区域)に避難させることにより、被災者の生命・身体を保護することを目的として、指定避難区域(指定避難区域)を指定する。指定避難区域(指定避難区域)の指定は、災害発生時における避難行動の指針として活用される。指定避難区域(指定避難区域)の指定は、国土交通省(国土交通省)の指定に基づき実施される。指定避難区域(指定避難区域)の指定は、国土交通省(国土交通省)の指定に基づき実施される。

2) 指定避難区域(指定避難区域)の指定は、国土交通省(国土交通省)の指定に基づき実施される。指定避難区域(指定避難区域)の指定は、国土交通省(国土交通省)の指定に基づき実施される。

3) 指定避難区域(指定避難区域)の指定は、国土交通省(国土交通省)の指定に基づき実施される。指定避難区域(指定避難区域)の指定は、国土交通省(国土交通省)の指定に基づき実施される。

4) 指定避難区域(指定避難区域)の指定は、国土交通省(国土交通省)の指定に基づき実施される。指定避難区域(指定避難区域)の指定は、国土交通省(国土交通省)の指定に基づき実施される。

5) 指定避難区域(指定避難区域)の指定は、国土交通省(国土交通省)の指定に基づき実施される。指定避難区域(指定避難区域)の指定は、国土交通省(国土交通省)の指定に基づき実施される。

6) 指定避難区域(指定避難区域)の指定は、国土交通省(国土交通省)の指定に基づき実施される。指定避難区域(指定避難区域)の指定は、国土交通省(国土交通省)の指定に基づき実施される。

7) 指定避難区域(指定避難区域)の指定は、国土交通省(国土交通省)の指定に基づき実施される。指定避難区域(指定避難区域)の指定は、国土交通省(国土交通省)の指定に基づき実施される。

8) 指定避難区域(指定避難区域)の指定は、国土交通省(国土交通省)の指定に基づき実施される。指定避難区域(指定避難区域)の指定は、国土交通省(国土交通省)の指定に基づき実施される。

9) 指定避難区域(指定避難区域)の指定は、国土交通省(国土交通省)の指定に基づき実施される。指定避難区域(指定避難区域)の指定は、国土交通省(国土交通省)の指定に基づき実施される。

10) 指定避難区域(指定避難区域)の指定は、国土交通省(国土交通省)の指定に基づき実施される。指定避難区域(指定避難区域)の指定は、国土交通省(国土交通省)の指定に基づき実施される。

11) 指定避難区域(指定避難区域)の指定は、国土交通省(国土交通省)の指定に基づき実施される。指定避難区域(指定避難区域)の指定は、国土交通省(国土交通省)の指定に基づき実施される。

12) 指定避難区域(指定避難区域)の指定は、国土交通省(国土交通省)の指定に基づき実施される。指定避難区域(指定避難区域)の指定は、国土交通省(国土交通省)の指定に基づき実施される。

13) 指定避難区域(指定避難区域)の指定は、国土交通省(国土交通省)の指定に基づき実施される。指定避難区域(指定避難区域)の指定は、国土交通省(国土交通省)の指定に基づき実施される。

14) 指定避難区域(指定避難区域)の指定は、国土交通省(国土交通省)の指定に基づき実施される。指定避難区域(指定避難区域)の指定は、国土交通省(国土交通省)の指定に基づき実施される。

15) 指定避難区域(指定避難区域)の指定は、国土交通省(国土交通省)の指定に基づき実施される。指定避難区域(指定避難区域)の指定は、国土交通省(国土交通省)の指定に基づき実施される。

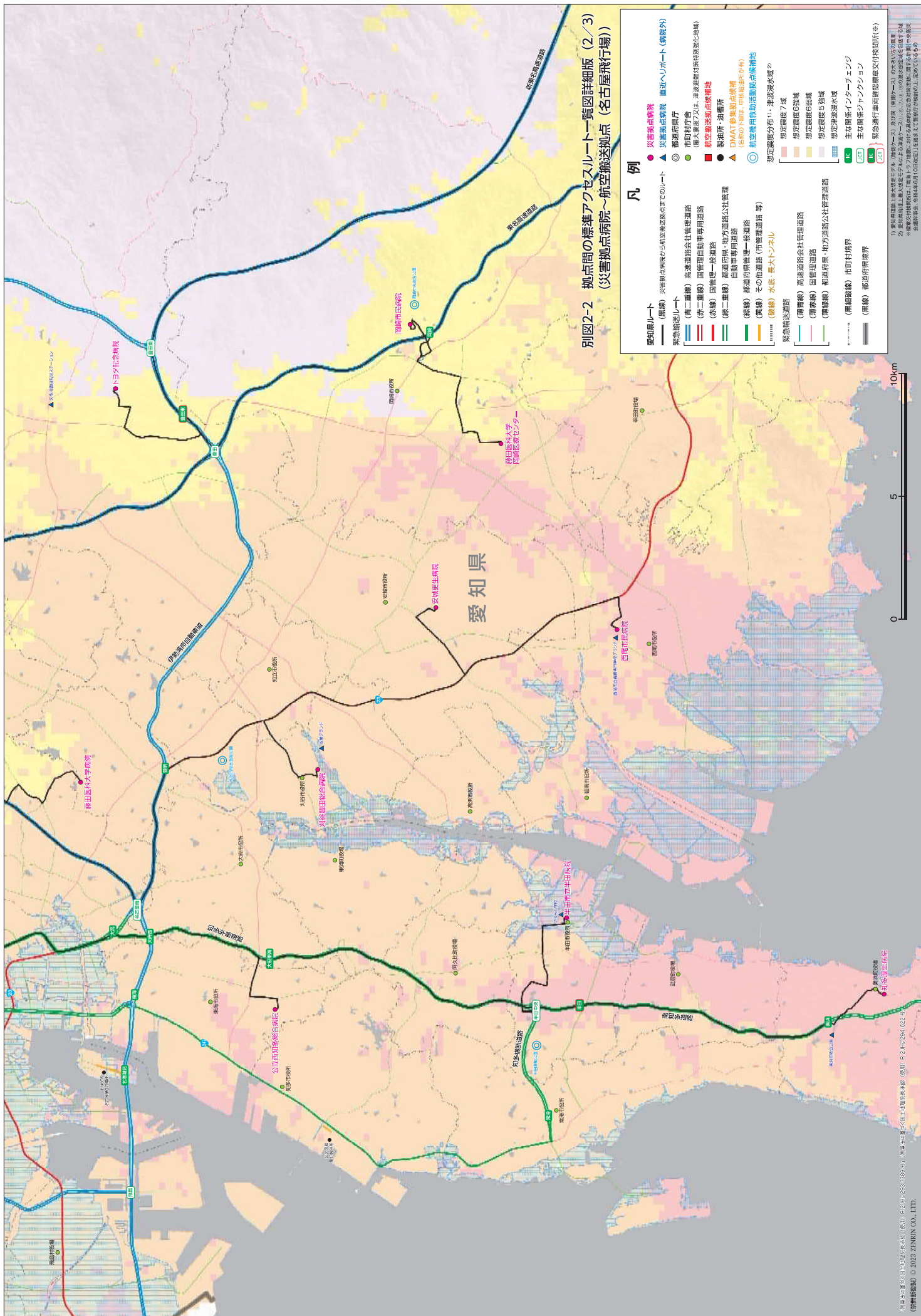
16) 指定避難区域(指定避難区域)の指定は、国土交通省(国土交通省)の指定に基づき実施される。指定避難区域(指定避難区域)の指定は、国土交通省(国土交通省)の指定に基づき実施される。

17) 指定避難区域(指定避難区域)の指定は、国土交通省(国土交通省)の指定に基づき実施される。指定避難区域(指定避難区域)の指定は、国土交通省(国土交通省)の指定に基づき実施される。

18) 指定避難区域(指定避難区域)の指定は、国土交通省(国土交通省)の指定に基づき実施される。指定避難区域(指定避難区域)の指定は、国土交通省(国土交通省)の指定に基づき実施される。

19) 指定避難区域(指定避難区域)の指定は、国土交通省(国土交通省)の指定に基づき実施される。指定避難区域(指定避難区域)の指定は、国土交通省(国土交通省)の指定に基づき実施される。

20) 指定避難区域(指定避難区域)の指定は、国土交通省(国土交通省)の指定に基づき実施される。指定避難区域(指定避難区域)の指定は、国土交通省(国土交通省)の指定に基づき実施される。



別図2-2 拠点間の標準アクセスルート一覧図詳細版(2/3)
 (災害拠点病院～航空機送迎拠点(名古屋飛行場))

凡例

緊急輸送ルート	災害拠点病院	緊急輸送ルート	災害拠点病院	航空機送迎拠点(名古屋飛行場)
(赤二重線) 高速道路会社管理道路	(赤二重線) 国管理自動車専用道路	(赤二重線) 国管理一級道路	(緑二重線) 都道府県・地方道路公社管理自動車専用道路	(緑二重線) 都道府県管理一級道路
(青二重線) 都道府県・地方道路公社管理自動車専用道路	(青二重線) 都道府県管理一級道路	(青二重線) その他道路(市管理道路等)	(黒線) 水産・長大トンネル	(黒線) 高速道路会社管理道路
(黒線) 水産・長大トンネル	(黒線) 高速道路会社管理道路	(黒線) 国管理道路	(黒線) 都道府県・地方道路公社管理道路	(黒線) 市町村境界
(黒線) 市町村境界	(黒線) 都道府県境界	(黒線) 都道府県境界	(黒線) 都道府県境界	(黒線) 都道府県境界

緊急輸送ルート: (赤二重線) 高速道路会社管理道路, (赤二重線) 国管理自動車専用道路, (赤二重線) 国管理一級道路, (青二重線) 都道府県・地方道路公社管理自動車専用道路, (青二重線) 都道府県管理一級道路, (青二重線) その他道路(市管理道路等), (黒線) 水産・長大トンネル

災害拠点病院: (赤三角) 災害拠点病院, (赤三角) 災害拠点病院, (赤三角) 災害拠点病院, (赤三角) 災害拠点病院, (赤三角) 災害拠点病院

航空機送迎拠点(名古屋飛行場): (青三角) 航空機送迎拠点(名古屋飛行場)

緊急輸送ルート: (赤二重線) 高速道路会社管理道路, (赤二重線) 国管理自動車専用道路, (赤二重線) 国管理一級道路, (青二重線) 都道府県・地方道路公社管理自動車専用道路, (青二重線) 都道府県管理一級道路, (青二重線) その他道路(市管理道路等), (黒線) 水産・長大トンネル

緊急輸送ルート: (赤二重線) 高速道路会社管理道路, (赤二重線) 国管理自動車専用道路, (赤二重線) 国管理一級道路, (青二重線) 都道府県・地方道路公社管理自動車専用道路, (青二重線) 都道府県管理一級道路, (青二重線) その他道路(市管理道路等), (黒線) 水産・長大トンネル

緊急輸送ルート: (赤二重線) 高速道路会社管理道路, (赤二重線) 国管理自動車専用道路, (赤二重線) 国管理一級道路, (青二重線) 都道府県・地方道路公社管理自動車専用道路, (青二重線) 都道府県管理一級道路, (青二重線) その他道路(市管理道路等), (黒線) 水産・長大トンネル

1) 愛知県道(上野大田支線、(東部方面)及び同(東部方面)の大部分の区間は、
 ※緊急輸送ルートは、災害発生時に通行止めとなる道路(通行止めとなる道路)は、
 ※緊急輸送ルートは、災害発生時に通行止めとなる道路(通行止めとなる道路)は、
 ※緊急輸送ルートは、災害発生時に通行止めとなる道路(通行止めとなる道路)は、



