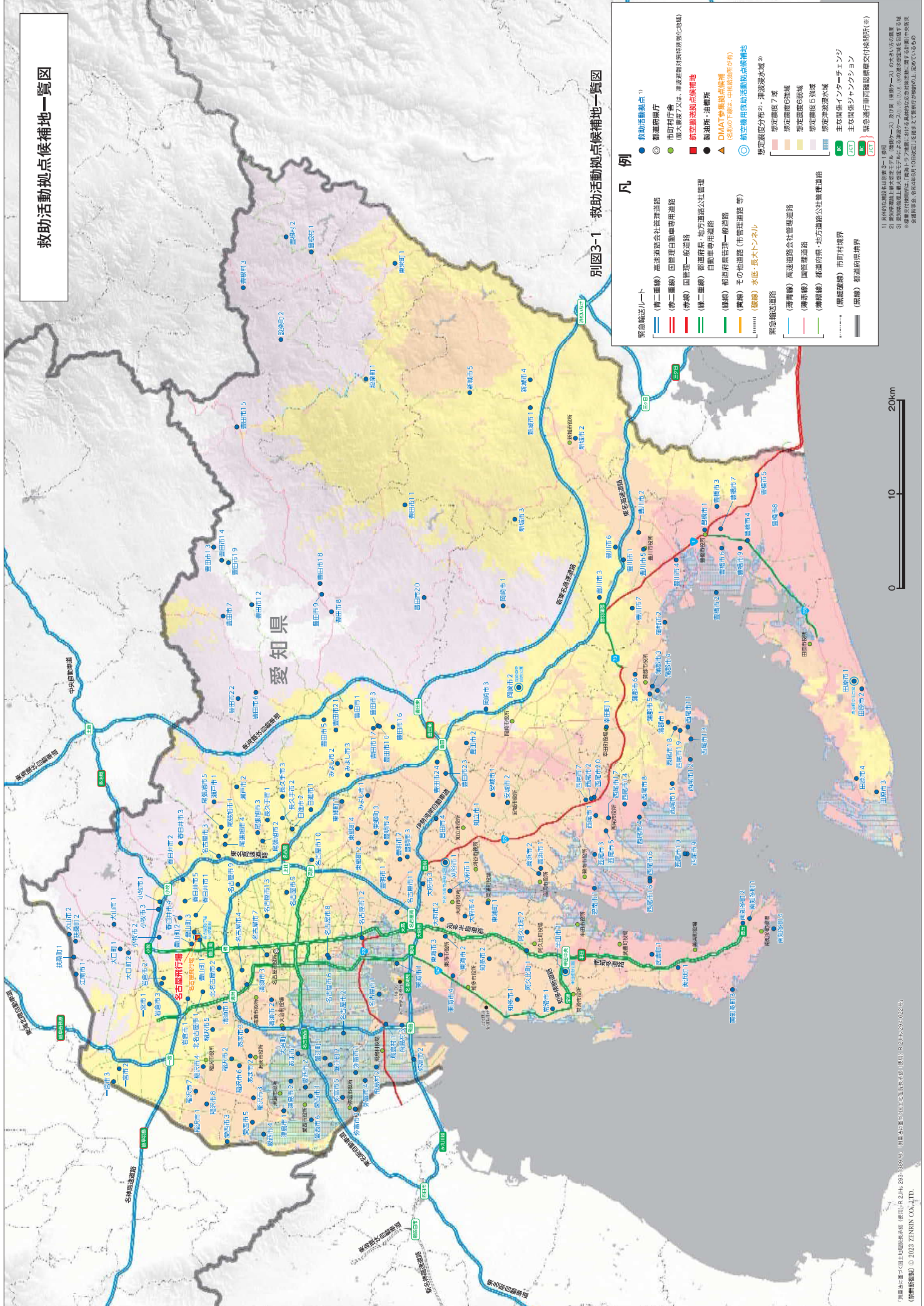


救助活動拠点候補地一覧図



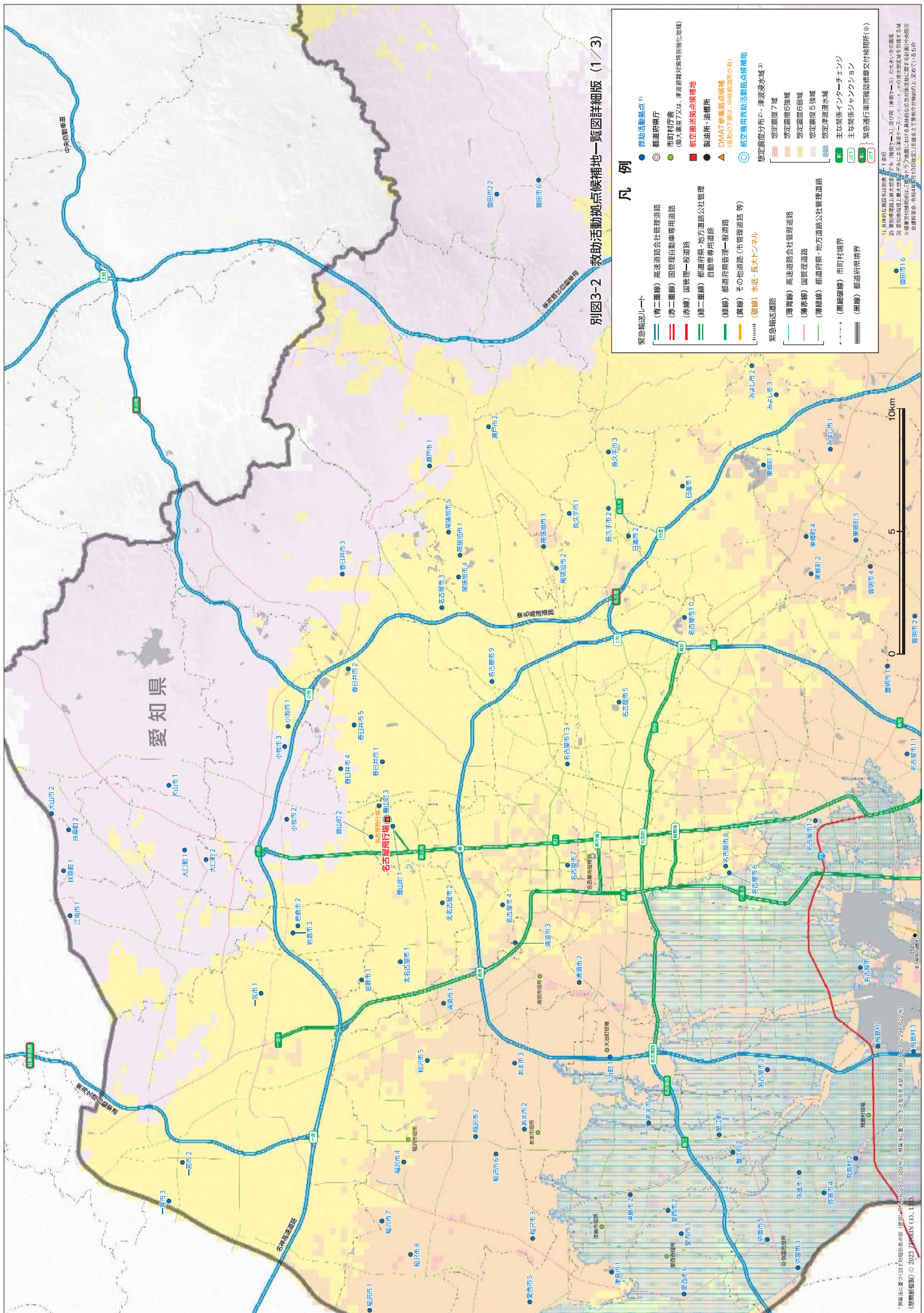
別図3-1 救助活動拠点候補地一覧図

凡例

- | | |
|------------------------------|--------------------------------------------|
| 緊急輸送ルート | 救助活動拠点 ¹⁾ |
| (青二重線) 高速道路会社管理道路 | 救助活動拠点 |
| (赤二重線) 国管理自動車専用道路 | 市町村庁舎 |
| (赤線) 国管理一般道路 | (原) 避難所又は、津波浸襲リスク特別強化地域 |
| (緑二重線) 都道府県・地方道株式会社管理自動車専用道路 | 救助活動拠点候補地 |
| (緑線) 都道府県管理一般道路 | ▲ DNAT 多美地品候補地 |
| (黄線) その他道路(市管理道路等) | △ 消防署・油槽所 |
| (黒線) 水産・長大トンネル | ▲ 消防署用救助活動拠点候補地
(消防署のWeb・情報誌等が有) |
| 緊急輸送道路 | ▲ 航空機用救助活動拠点候補地 |
| (薄青線) 高速道路会社管理道路 | 想定震度分布 ²⁾ 、津波浸襲水域 ³⁾ |
| (赤線) 国管理道路 | 想定震度7域 |
| (薄赤線) 都道府県・地方道株式会社管理道路 | 想定震度6領域 |
| (薄緑線) 都道府県管理一般道路 | 想定震度5領域 |
| (薄黄線) 市町村境界 | 想定津波浸襲水域 |
| (黒線) 都道府県境界 | |
| | ▲ 主たる関係インターチェンジ |
| | ▲ 主たる関係ジャンクション |
| | ▲ 緊急通行計画確認書類交付機関(※) |

1) 本県の震度情報は国研3-1参照
2) 震度情報は国土交通省「震度マップ」(震度7)及び「震度マップ」の大きい方の震度
3) 想定津波浸襲水域は国土交通省「津波浸襲リスク特別強化地域」の大きい方の震度
※ 緊急通行計画確認書類は、国研3-1に基づき作成された緊急通行計画に基づき申請(申請書、申請書添付書類、申請書添付書類)を提出し、申請書の提出日から10日程度を要し、申請書の提出日から10日程度を要して交付されるもの。

0 10 20km



別図3-2 救助活動拠点候補地一覧図詳細版(1/3)

凡例

- 救助活動拠点①
- ◎ 救助用集積場
- 市町村庁舎
- 県庁庁舎又は、津波避難対策特別強化地域
- 航空機送達拠点候補地
- 消防署・油断所
- ▲ DMAT多美地地区候補地
- ▲ VEMAT多美地地区候補地(有)
- ▲ 航空機用救助活動拠点候補地
- 想定避難区②
- 想定避難区③
- 想定避難区④
- 想定避難区⑤
- 想定避難区⑥
- 想定避難区⑦
- 想定避難区⑧
- 想定避難区⑨
- 想定避難区⑩
- 想定避難区⑪
- 想定避難区⑫
- 想定避難区⑬
- 想定避難区⑭
- 想定避難区⑮
- 想定避難区⑯
- 想定避難区⑰
- 想定避難区⑱
- 想定避難区⑲
- 想定避難区⑳
- 想定避難区㉑
- 想定避難区㉒
- 想定避難区㉓
- 想定避難区㉔
- 想定避難区㉕
- 想定避難区㉖
- 想定避難区㉗
- 想定避難区㉘
- 想定避難区㉙
- 想定避難区㉚
- 想定避難区㉛
- 想定避難区㉜
- 想定避難区㉝
- 想定避難区㉞
- 想定避難区㉟
- 想定避難区㊱
- 想定避難区㊲
- 想定避難区㊳
- 想定避難区㊴
- 想定避難区㊵
- 想定避難区㊶
- 想定避難区㊷
- 想定避難区㊸
- 想定避難区㊹
- 想定避難区㊺
- 想定避難区㊻
- 想定避難区㊼
- 想定避難区㊽
- 想定避難区㊾
- 想定避難区㊿
- 想定避難区1
- 想定避難区2
- 想定避難区3
- 想定避難区4
- 想定避難区5
- 想定避難区6
- 想定避難区7
- 想定避難区8
- 想定避難区9
- 想定避難区10
- 想定避難区11
- 想定避難区12
- 想定避難区13
- 想定避難区14
- 想定避難区15
- 想定避難区16
- 想定避難区17
- 想定避難区18
- 想定避難区19
- 想定避難区20
- 想定避難区21
- 想定避難区22
- 想定避難区23
- 想定避難区24
- 想定避難区25
- 想定避難区26
- 想定避難区27
- 想定避難区28
- 想定避難区29
- 想定避難区30
- 想定避難区31
- 想定避難区32
- 想定避難区33
- 想定避難区34
- 想定避難区35
- 想定避難区36
- 想定避難区37
- 想定避難区38
- 想定避難区39
- 想定避難区40
- 想定避難区41
- 想定避難区42
- 想定避難区43
- 想定避難区44
- 想定避難区45
- 想定避難区46
- 想定避難区47
- 想定避難区48
- 想定避難区49
- 想定避難区50
- 想定避難区51
- 想定避難区52
- 想定避難区53
- 想定避難区54
- 想定避難区55
- 想定避難区56
- 想定避難区57
- 想定避難区58
- 想定避難区59
- 想定避難区60
- 想定避難区61
- 想定避難区62
- 想定避難区63
- 想定避難区64
- 想定避難区65
- 想定避難区66
- 想定避難区67
- 想定避難区68
- 想定避難区69
- 想定避難区70
- 想定避難区71
- 想定避難区72
- 想定避難区73
- 想定避難区74
- 想定避難区75
- 想定避難区76
- 想定避難区77
- 想定避難区78
- 想定避難区79
- 想定避難区80
- 想定避難区81
- 想定避難区82
- 想定避難区83
- 想定避難区84
- 想定避難区85
- 想定避難区86
- 想定避難区87
- 想定避難区88
- 想定避難区89
- 想定避難区90
- 想定避難区91
- 想定避難区92
- 想定避難区93
- 想定避難区94
- 想定避難区95
- 想定避難区96
- 想定避難区97
- 想定避難区98
- 想定避難区99
- 想定避難区100

1) 本図中の救助活動拠点は、1) 救助活動拠点①、2) 救助活動拠点②、3) 救助活動拠点③、4) 救助活動拠点④、5) 救助活動拠点⑤、6) 救助活動拠点⑥、7) 救助活動拠点⑦、8) 救助活動拠点⑧、9) 救助活動拠点⑨、10) 救助活動拠点⑩、11) 救助活動拠点⑪、12) 救助活動拠点⑫、13) 救助活動拠点⑬、14) 救助活動拠点⑭、15) 救助活動拠点⑮、16) 救助活動拠点⑯、17) 救助活動拠点⑰、18) 救助活動拠点⑱、19) 救助活動拠点⑲、20) 救助活動拠点⑳、21) 救助活動拠点㉑、22) 救助活動拠点㉒、23) 救助活動拠点㉓、24) 救助活動拠点㉔、25) 救助活動拠点㉕、26) 救助活動拠点㉖、27) 救助活動拠点㉗、28) 救助活動拠点㉘、29) 救助活動拠点㉙、30) 救助活動拠点㉚、31) 救助活動拠点㉛、32) 救助活動拠点㉜、33) 救助活動拠点㉝、34) 救助活動拠点㉞、35) 救助活動拠点㉟、36) 救助活動拠点㊱、37) 救助活動拠点㊲、38) 救助活動拠点㊳、39) 救助活動拠点㊴、40) 救助活動拠点㊵、41) 救助活動拠点㊶、42) 救助活動拠点㊷、43) 救助活動拠点㊸、44) 救助活動拠点㊹、45) 救助活動拠点㊺、46) 救助活動拠点㊻、47) 救助活動拠点㊼、48) 救助活動拠点㊽、49) 救助活動拠点㊾、50) 救助活動拠点㊿、51) 救助活動拠点1、52) 救助活動拠点2、53) 救助活動拠点3、54) 救助活動拠点4、55) 救助活動拠点5、56) 救助活動拠点6、57) 救助活動拠点7、58) 救助活動拠点8、59) 救助活動拠点9、60) 救助活動拠点10、61) 救助活動拠点11、62) 救助活動拠点12、63) 救助活動拠点13、64) 救助活動拠点14、65) 救助活動拠点15、66) 救助活動拠点16、67) 救助活動拠点17、68) 救助活動拠点18、69) 救助活動拠点19、70) 救助活動拠点20、71) 救助活動拠点21、72) 救助活動拠点22、73) 救助活動拠点23、74) 救助活動拠点24、75) 救助活動拠点25、76) 救助活動拠点26、77) 救助活動拠点27、78) 救助活動拠点28、79) 救助活動拠点29、80) 救助活動拠点30、81) 救助活動拠点31、82) 救助活動拠点32、83) 救助活動拠点33、84) 救助活動拠点34、85) 救助活動拠点35、86) 救助活動拠点36、87) 救助活動拠点37、88) 救助活動拠点38、89) 救助活動拠点39、90) 救助活動拠点40、91) 救助活動拠点41、92) 救助活動拠点42、93) 救助活動拠点43、94) 救助活動拠点44、95) 救助活動拠点45、96) 救助活動拠点46、97) 救助活動拠点47、98) 救助活動拠点48、99) 救助活動拠点49、100) 救助活動拠点50

