

～建設現場の環境をより快適に～  
「快適トイレ」の事例集ver.1

国土交通省 大臣官房  
技術調査課  
平成28年9月



- 国土交通省では、建設現場において男女ともに働きやすい環境とするため、ワーク・ライフ・バランスを推進できる環境整備を進めてきたところです。
- 建設現場においても、女性技術者等に不評であったトイレについて、平成28年10月1日以降に入札手続きを開始する土木工事から「快適トイレ（女性も活用しやすいトイレ）」を原則化することとし、「快適トイレ」の標準仕様を決定しました。（平成28年8月4日記者発表）
- 設置にあたっては、導入する現場環境にあった製品を選択するためのツールとして本誌を活用してください。
- 「快適トイレ」が、全国の自治体へ広まり、全ての建設現場の環境改善につながることを期待しています。
- また、レンタルが中心の建設現場の仮設トイレが「快適トイレ」に変わることで、災害時に避難所等に持ち込まれる仮設トイレも変わるといった副次的効果も期待しています。



# 「快適トイレ」の標準仕様

「快適トイレ」とは、以下の標準仕様を満足したトイレとし、平成28年10月1日以降に入札手続きを開始する直轄土木工事から導入します。

快適トイレの標準仕様	
1. トイレに求める機能	2. 付属品として備えるもの
①洋式便座 ②水洗(簡易水洗も含む)、又は、し尿処理装置付き ③臭い逆流防止機能付き(フラッパー機能付き) <small>(必要に応じて消臭剤等活用し臭い対策を取ること)</small> ④容易に開かない施錠付き(二重ロック等) <small>(二重ロックの備えがなくても容易に開かないことを製造者が説明出来るもの)</small> ⑤照明設備(電源がなくても良いもの) ⑥衣類掛け等のフック付きまたは荷物置き場の設備付き(耐荷重5kg以上)	⑦男女別の明確な表示(女性が現場にいる場合に必須) ⑧入口の目隠し版の設置 <small>(男女別トイレ間も含め入口が直接見えないような配置等)</small> ⑨サニタリーボックス(女性専用トイレに限る) ⑩鏡付き洗面台 ⑪便座除菌シート等の衛生用品
	⑫室内寸法900mm×900mm以上(半畳程度以上) ⑬擬音装置 ⑭着替え台(フィッティングボード等) ⑮フラッパー機能の多重化 ⑯窓など室内温度の調整が可能な設備 ⑰小物置き場等(トイレットペーパー予備置き場)

※1及び2の項目は、必ず備えるものとする

※3の項目は、無くても良いが、あればより快適に使用出来ると思われるもの

※快適トイレに関する費用は、45,000円/基・月を上限に男女別で設置した場合は、2基まで費用計上します。

上限を超える費用については、受注者は、積算項目内の「イメージアップ経費(率分)にて計上可能とします。

## 快適トイレの標準仕様

### 1. トイレに求める機能

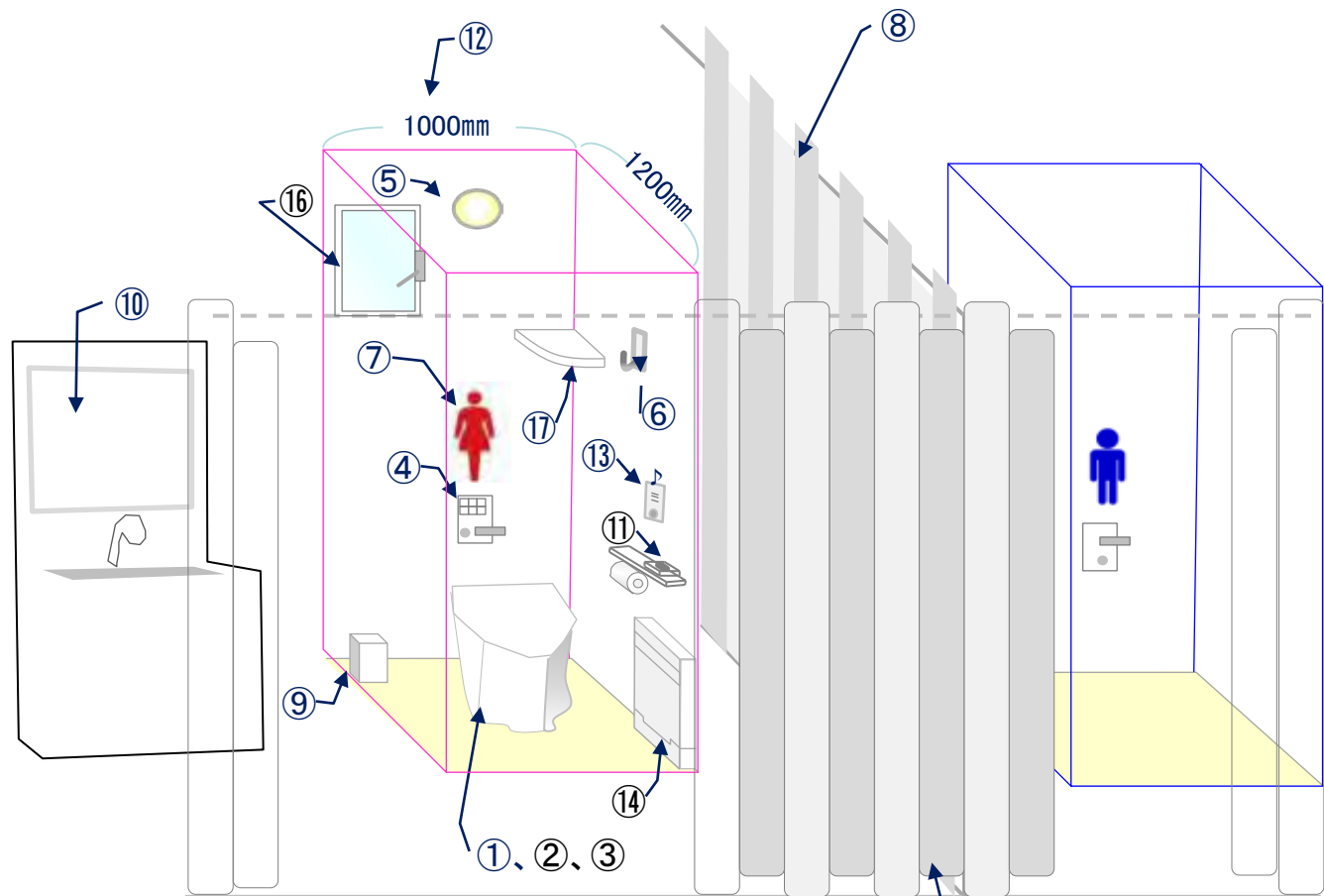
- ①洋式便座
- ②水洗機能(簡易水洗、し尿処理装置を含む)
- ③臭い逆流防止機能(フラッパー機能)  
(必要に応じて消臭剤等活用し臭い対策を取る  
こと)
- ④容易に開かない施錠機能(二重ロック等)  
(二重ロックの備えがなくても容易に開かない  
ことを製造者が説明出来るもの)
- ⑤照明設備(電源がなくても良いもの)
- ⑥衣類掛け等のフック付、又は、荷物置き場  
設備機能(耐荷重5kg以上)

### 2. 付属品として備えるもの

- ⑦現場に男女がいる場合に男女別の明確な表示
- ⑧入口の目隠しの設置(男女別トイレ間も含め入  
口が直接見えないような配置等)
- ⑨サニタリーボックス(女性専用トイレに限る)
- ⑩鏡付きの洗面台
- ⑪便座除菌シート等の衛生用品

### 3. 推奨する仕様、付属品

- ⑫室内寸法900×900mm以上(半畳程度以上)
- ⑬擬音装置
- ⑭着替え台(フィッティングボード等)
- ⑮フラッパー機能の多重化
- ⑯窓など室内温度の調整が可能な設備
- ⑰小物置き場等(トイレトペーパー予備置き場)



○ 快適トイレは以下の3タイプに分類され、周辺環境や現場条件等により適用されます。

- ①ハウス型 : 室内空間が比較的広く、洗面台等が室内に完備されたタイプ。
- ②車載型 : 軽トラック等に積載した状態で使用可能で、現道工事等に適したタイプ。
- ③ボックス型 : 簡易トイレとして一般的なタイプで、敷地に余裕がない現場等に適したタイプ。

①ハウス型の事例



②車載型の事例



③ボックス型の事例



- 本誌に掲載されているトイレは、「快適トイレ」の標準仕様を満たすトイレの事例の募集（H28.8.8～H28.9.2）により応募され、「快適トイレ」の標準仕様（以下①～⑥）を満足するトイレについて掲載したものです。建設現場の「快適トイレ」として活用する場合は、標準仕様①～⑥の他、使用者が配慮する⑦～⑪まで満足したものとします。
- また、本誌の掲載は、「快適トイレ」の標準仕様のうち「推奨する仕様、付属品」について、標準仕様に適合している項目数により分類し、レンタル費用の安い方から順に掲載しております。
- 本事例集に掲載されているトイレは、平成28年9月2日時点のものであり、レンタル費用等記載内容が申請時期により異なる可能性があります。
- 本誌に掲載がない場合であっても、標準仕様を満たすトイレは「快適トイレ」として活用頂けます。**

①洋式便座 ②簡易水洗等



③臭い逆流防止機能  
(フラッパー機能など)



④容易に開かない施錠付き  
(二重ロック等)



⑤照明設備  
(電源がなくても良いもの)



⑥衣類掛け等のフック付き  
または 荷物置き場の設備付き  
(耐荷重5kg以上)



⑦男女別の明確な表示



⑧入口の目隠し版の設置  
(男女別トイレ間も含め入口  
が直接見えないような配置等)



⑨サニタリーボックス  
(女性専用トイレに限る)



⑩鏡付き洗面台



⑪便座除菌シート等の衛生用品



「推奨する仕様、付属品」の項目を6つ満足するもの

ページ	会社名	問合せ先	製品名	タイプ	レンタル費用(円/月) <sup>※</sup>	供給地域	供給方法
9	コマツレンタル	<a href="http://www.komatsu-rental.co.jp">http://www.komatsu-rental.co.jp</a>	快適トイレ(簡易型)	ボックス	40,000	全国	レンタル
10	共成レンテム	0155-33-4131(榊田 恭勝)	快適空間トイレ I	ハウス	81,000	全国	販売・レンタル
11	共成レンテム	0155-33-4131(榊田 恭勝)	快適空間トイレ II	ハウス	126,000	全国	販売・レンタル

「推奨する仕様、付属品」の項目を5つ満足するもの

ページ	会社名	問合せ先	製品名	タイプ	レンタル費用(円/月) <sup>※</sup>	供給地域	供給方法
12	ビー・エス・ケイ	06-6863-8400	コンパクトトイレS	ボックス	38,000	全国	販売・レンタル
13	ビー・エス・ケイ	06-6863-8400	コンパクトトイレL	ボックス	40,000	全国	販売・レンタル
14	大橋今右衛門	0584-35-2032(伊藤、児玉)	ウォータス(木製)	ボックス	45,000~	全国(北海道除く)	販売・レンタル
15	ビスダックジャパン	072-361-8880(市口、立和田)	快適トイレ レブユニット コンラット	ハウス	48,000~	全国	販売・レンタル
16	北海産業	011-864-1155(三浦 秀昭)	快適パウダートイレ	ハウス	60,000~	北海道	レンタル
17	ハマネツ	03-5436-3585	COMFORTABLE TOILET(Douce)	ハウス	-	全国	-
18	ベクセス	03-5363-5307(大向 智明)	多目的トイレカー	車載	-	関東~関西	-

「推奨する仕様、付属品」の項目を4つ満足するもの

ページ	会社名	問合せ先	製品名	タイプ	レンタル費用(円/月) <sup>※</sup>	供給地域	供給方法
19	ビー・エス・ケイ	06-6863-8400	ビューティースカーレット 快適仕様	ボックス	15,000~	全国	販売・レンタル
20	みのる化成	086-955-3429(赤松 健一)	快適トイレ「picco-pico」	ボックス	17,000~	全国	販売・レンタル
21	大橋今右衛門	0584-35-2032(伊藤、児玉)	ウォータス(PE製)	ボックス	30,000~	全国(北海道除く)	販売・レンタル
22	北海産業	011-864-1155(三浦 秀昭)	快適北海トイレハウス	ハウス	36,000~	北海道	レンタル
23	ハイテックス	0766-53-0288(本多 朋祥)	快適 Smart水洗トイレ	ハウス	39,850~	全国	レンタル
24	東山産業	03-3719-0301(小飼)	Cu*to(キュート)	ハウス	45,000	関東・中部・関西	販売・レンタル
25	Gテクノ	0533-78-2231(織部)	自立式移動型水洗トイレ サラオ	ハウス	50,000	全国	販売・レンタル
26	ユーミックス	06-6310-7778	快適フラットパネルトイレ	ハウス	75,000	関西地区	販売・レンタル
27	ビー・エス・ケイ	06-6863-8400	バイオトイレ サンズノー	ボックス	100,000	全国	販売・レンタル
28	レンタルのニッケン	03-5512-8323(夏樹 太郎)	多目的トイレ	ハウス	150,000	全国(沖縄を除く)	レンタル
29	ダイワテック	052-506-7281(新澤 毅)	エコ快適トイレ	ハウス	150,000	全国	レンタル

※レンタル費用は、平成28年9月2日時点のものであり、申請時期により異なる可能性がありますので、各社にお問い合わせください。

「推奨する仕様、付属品」の項目を4つ満足するもの

ページ	会社名	問合せ先	製品名	タイプ	レンタル費用(円/月) <sup>※</sup>	供給地域	供給方法
30	日野興業	047-318-8761(谷本)	おもてなしトイレ WGXシリーズ	ボックス	-	全国	販売
31	日野興業	047-318-8761(谷本)	フラワートイレ WLXシリーズ	ボックス	-	全国	販売
32	ハイテックス	0766-53-0288(本多 朋祥)	快適 Eco水洗トイレ	ハウス	-	全国	販売
33	日野興業	047-318-8761(谷本)	ミレニjoy	ハウス	-	全国	販売
34	ハイテックス	0766-53-0288(本多 朋祥)	快適 太陽光水洗トイレ	ハウス	-	全国	販売
35	オーディーテック	06-6352-6777(小林 修治)	ウォッシュャブルハウス	ハウス	-	全国(対応出来ない地域有)	-
36	ハマネツ	03-5436-3585	COMFORTABLE TOILET(EPOCH)	ボックス	-	全国	-
37	ハマネツ	03-5436-3585	COMFORTABLE TOILET(車載対応トイレ)	車載	-	全国	-
38	日野興業	047-318-8761(谷本)	WeLLeT Light ウェレットライト	ハウス	-	全国	販売
39	ビー・エス・ケイ	06-6863-8400	快適ハウストイレ	ハウス	-	東北地区(順次拡大)	-
40	ベクセス	03-5363-5307(大向 智明)	2ブーストイレカー	車載	-	関東～関西	-
41	ベクセス	03-5363-5307(大向 智明)	7ブーストイレカー	車載	-	関東～関西	-

「推奨する仕様、付属品」の項目を3つ満足するもの

ページ	会社名	問合せ先	製品名	タイプ	レンタル費用(円/月) <sup>※</sup>	供給地域	供給方法
42	グランド産業	042-984-3561(梅澤 芳幸)	トイレハウス『プリティ』	ハウス	30,000	関東	販売・レンタル
43	カナモト	03-5408-5605(吉田 道信)	快適KKトイレ	ハウス	40,000	全国	販売・レンタル
44	日三成機工業	080-1300-3030(浦川 三雄)	循環式ハイブリッドトイレ「カヤレット Ver.2.0」	ボックス	42,000～	北陸・九州・四国の一部	販売・レンタル
45	日三成機工業	080-1300-3030(浦川 三雄)	循環式ハイブリッドトイレ「カヤレット Ver.3.0」	ボックス	42,000～	北陸・九州・四国の一部	販売・レンタル
46	日三成機工業	080-1300-3030(浦川 三雄)	循環式ハイブリッドトイレ「カヤレット Ver.1.0」	ボックス	42,000～	北陸・九州・四国の一部	販売・レンタル
47	東山産業	03-3719-0301(小飼)	ユニットイレ	ハウス	42,000	関東・中部・関西	販売・レンタル
48	オリエント・エコロジー	03-6361-5550(小林 俊之)	『せせらぎ』スプライト	ハウス	45,000	関東(その他要相談)	販売・レンタル
49	ほくとう	0178-21-1513	快適HOKULETトイレ(男性用)	ハウス	50,000	東北6県	販売・レンタル
50	ほくとう	0178-21-1513	快適HOKULETトイレ(女性用)	ハウス	50,000	東北6県	販売・レンタル
51	ミカサ	097-551-8826(三笠 大志)	バイオミカレット30- I 型	ボックス	60,000	関東～九州	販売・レンタル
52	ミカサ	097-551-8826(三笠 大志)	バイオミカレット40- I 型	ボックス	63,000	関東～九州	販売・レンタル
53	ミカサ	097-551-8826(三笠 大志)	バイオミカレット40- II 型	ボックス	72,000	関東～九州	販売・レンタル
54	ビー・エス・ケイ	06-6863-8400	バイオトイレ アースレット	ボックス	80,000	全国	販売・レンタル

※レンタル費用は、平成28年9月2日時点のものであり、申請時期により異なる可能性がありますので、各社にお問い合わせください。



「推奨する仕様、付属品」の項目を3つ満足するもの

ページ	会社名	問合せ先	製品名	タイプ	レンタル費用(円/月) <sup>※</sup>	供給地域	供給方法
55	ミカサ	097-551-8826(三笠 大志)	バイオミカレット60-II型	ボックス	80,000	関東～九州	販売・レンタル
56	カナモト	03-5408-5605(吉田 道信)	快適KKトイレ(ハイグレード仕様)	ハウス	80,000	全国	販売・レンタル
57	オリエント・エコロジー	03-6361-5550(小林 俊之)	『せせらぎ』オゾン+(プラス)	ハウス	110,000	関東(その他要相談)	販売・レンタル
58	プレジール	0949-43-1515(川上 秀明)	快適自走式仮設水洗トイレカー	車載	180,000	全国	販売・レンタル
59	旭ハウス工業	0568-33-3221	BU快適トイレ	ボックス	-	全国(販売のみ)	販売
60	日野興業	047-318-8761(谷本)	フラワートイレ LXシリーズ	ボックス	-	全国	販売
61	正和電工	0166-39-7611	女性の為の仮設バイオトイレ(KKL-W16T)	ハウス	-	全国	販売
62	正和電工	0166-39-7611	女性の為の仮設バイオトイレ(KK-W26T)	ハウス	-	全国	販売
63	正和電工	0166-39-7611	女性の為の仮設バイオトイレ(KKL-W16DX)	ハウス	-	全国	販売
64	正和電工	0166-39-7611	女性の為の仮設バイオトイレ(KKL-W26DX)	ハウス	-	全国	販売
65	JPホームサプライ	03-6204-9589(青山 圭)	移動設置型快適トイレ「トイレトレーラー」	車載	-	全国(対応出来ない地域有)	販売
66	ハマネツ	03-5436-3585	COMFORTABLE TOILET(Vトイレ)	ボックス	-	全国	-
67	H.O.C	0956-48-8101(柿木 弘仁)	パークトイレ	ハウス	-	全国	-
68	西日本高速道路メンテナンス中国	082-262-2288(桑原 典和)	けん引式バイオトイレカー	車載	-	全国	-

「推奨する仕様、付属品」の項目を2つ満足するもの

ページ	会社名	問合せ先	製品名	タイプ	レンタル費用(円/月) <sup>※</sup>	供給地域	供給方法
69	ベクセス	03-5363-5307(大向 智明)	洋式簡易水洗トイレ(2016)	ボックス	25,000	関東、東海、近畿、四国、宮城	レンタル
70	旭ハウス工業	0568-33-3221	AU快適トイレ	ボックス	30,000	全国(レンタルの場合、北海道・沖縄除く)	販売・レンタル
71	北海産業	011-864-1155(三浦 秀昭)	快適車載トイレ	車載	30,000～	北海道	レンタル
72	北海産業	011-864-1155(三浦 秀昭)	快適トイレハウス	ハウス	36,000～	北海道	レンタル
73	ミカサ	097-551-8826(三笠 大志)	バイオミカレット25-I型	ボックス	55,000	関東～九州	販売・レンタル
74	レンタルのニッケン	03-5512-8323(夏樹 太郎)	車載トイレ	車載	75,000	関東	レンタル
75	日野興業	047-318-8761(谷本)	GXシリーズ	ボックス	-	全国	販売
76	瑞穂	048-501-6051(河内 世志隆)	快適男女別トイレ(6人仕様/手洗い付き)	ボックス	-	国内全域	-

※レンタル費用は、平成28年9月2日時点のものであり、申請時期により異なる可能性がありますので、各社にお問い合わせください。

# 快適トイレの個別事例

# コマツレンタル(株)ノ快適トイレ(簡易型)

諸元等	
会社名	コマツレンタル株式会社
製品名	快適トイレ(簡易型)
型番等	-
外寸法(幅、奥行、高さ)(mm)	1470mm   1160mm   1783mm
内寸法(幅、奥行、高さ)(mm)	1430mm   1118mm   2028mm
重量	0.12 t
男女別単独用、男女共用の別	男女共用型
供給地域(都道府県、地域等)	全国
レンタル費用	40,000円程度 円/月
販売価格	- 円
排水方法	タンク式(下水接続不可)
問い合わせ先	コマツレンタル各店舗( <a href="http://www.komatsu-rental.co.jp">http://www.komatsu-rental.co.jp</a> )

快適トイレ標準仕様適合状況		
求める機能(必須)	①洋式便座	洋式便座(暖房付き)
	②洗浄方式	簡易水洗
	③臭い逆流防止機能付き(フラッパー機能付き)	有(2重以上)
	④容易に開かない施錠付き	二重ロック
	⑤照明設備	有(電池式)
	⑥衣類等のフック付き、または荷物置き場の設備付き	フック付き(耐5kg以上)
付属品	⑦男女別の明確な表示	有(別途オプション)
	⑧入口目隠し版	無
	⑨サニタリーボックス	有(標準付属品)
	⑩鏡付き洗面台	有(標準付属品)
	⑪便座除菌シート等	有(標準付属品)
推奨する仕様	⑫室内寸法900×900mm以上	規定寸法以上
	⑬擬音装置	有(標準付属品)
	⑭着替え台(フィッティングボード等)	有(標準付属品)
	⑮フラッパー機能の多重化	有(2重以上)
	⑯窓などの室内換気が可能な設備	有(通風口・自然換気)
⑰小物置き場等(トイレットペーパー予備置き場)	有	

## 製品説明等

◇現場で働く女性の声を集め、形にした快適な仮設トイレです。  
 ・機能的かつコンパクトな設計で、洗浄水の供給だけであらゆる現場でご使用可能  
 ・軽トラックに搭載したままで使用可能(屋根を閉じた状態で走行も可能 全高2500未満:道路交通法対応)  
 ・全国のコマツレンタルにてレンタル可能  
 ◇長期現場向け上下水道直結式のウォシュレット搭載型(W2036×D1451×H2478:重量350kg)もご用意  
 ・簡易型同様、快適トイレ標準仕様に適合しております。  
 ※詳細は最寄りのコマツレンタル各店舗にお問い合わせください。

快適な現場は、快適なトイレから  
**全ての現場に「快適トイレ」を**  
 現場で働く女性の声を集め、形にした快適なトイレです。

**女性に必要なスペースを確保しました。**  
**簡易型**  
**タンク式**



別々の使用空間を演出  
**都市型タイプも  
 あります!**

ウォシュレット  
 一掃便座!

水洗

**主な仕様**

- ・暖房便座
- ・コンセント付
- ・3通小物掛け
- ・フィッティングボード
- ・センサーLED照明
- ・ダブル紙巻器
- ・擬音装置
- ・便座除菌クリーナー
- ・手洗器
- ・化粧鏡
- ・2番皿



1 2 3 15

暖房便座



4

安心の二重カギ



5

センサーLED照明



10 17

3通小物掛けと小物櫃、化粧鏡



6 16 17

3通小物掛けと小物櫃



6

小物掛け使用例



9

サニタリーボックス



10 11 13

洗面台、擬音装置、便座クリーナー



11

フィッティングボード



77

男女別表示オプション

**現場に溶け込むスタイリッシュな  
 コマツオリジナルデザインです。**



# 快適トイレの個別事例

# (株)共成レンテム／快適空間トイレ I

諸元等	
会社名	(株)共成レンテム
製品名	快適空間トイレ I
型番等	—
外寸法(幅、奥行、高さ)(mm)	1850mm   1920mm   2625mm
内寸法(幅、奥行、高さ)(mm)	1700mm   1770mm   2375mm
重量	900kg
男女別単独用、男女共用の別	男女共用型
供給地域(都道府県、地域等)	国内
レンタル費用 基本管理費、清掃料は別途	81,000 円/月
販売価格	1,650,000 円
排水方法	タンク式(下水接続不可)
問い合わせ先	機械部 榎田恭勝 0155-33-4131

## 快適トイレ標準仕様適合状況

求める機能(必須)	①洋式便座	洋式便座(暖房付き)
	②洗浄方式	簡易水洗
	③臭い逆流防止機能付き(フラップ機能付き)	有(1)
	④容易に開かない施錠付き	二重ロック
	⑤照明設備	有(電池式)
付属品	⑥衣類等のフック付き、または荷物置き場の設備付き	フック付き(耐5kg以上) 荷物置き場付き(耐5kg以上)
	⑦男女別の明確な表示	有(標準付属品)
	⑧入口目隠し版	有(別途オプション)
	⑨サニタリーボックス	有(標準付属品)
	⑩鏡付き洗面台	有(標準付属品)
推奨する仕様	⑪便座除菌シート等	有(標準付属品)
	⑫室内寸法900×900mm以上	規定寸法以上
	⑬擬音装置	有(標準付属品)
	⑭着替え台(フィッティングボード等)	有(標準付属品)
	⑮フラッパー機能の多重化	有(2重以上) (機械式強制換気)
	⑯窓などの室内換気が可能な設備	有(窓・人感センサー付) (機械式強制換気)
	⑰小物置き場等(トイレトペーパー予備置き場)	有

## 製品説明等

※当社は人にやさしい労働環境作りに取り組んでおりトイレは重要な位置付けとして製作致しました。

- ・暖房付洋式便座使用 ・除菌クリーナー及び便座シート設置 ・擬音装置設置 ・2重ロック
- ・機械式強制換気による消臭効果アップ ・手すり設置(転倒防止) ・エアコン設置可能(オプション)
- ・ロールスクリーン設置による目隠し強化 ・暖房装置(パネルヒーター設置)
- ・大型鏡付き洗面台設置(手洗水機械式ポンプによる加圧式) ・人感センサー付LED照明使用(電池式)
- ・外部電源接続可能 ・ヘルラック及び安全帯保管ホルダー設置



# 快適トイレの個別事例

# (株)共成レンテム／快適空間トイレⅡ

諸元等	
会社名	(株)共成レンテム
製品名	快適空間トイレⅡ
型番等	—
外寸法(幅、奥行、高さ)(mm)	3600mm   1800mm   2625mm
内寸法(幅、奥行、高さ)(mm)	3450mm   1690mm   2375mm
重量	1200kg
男女別単独用、男女共用の別	女性専用
供給地域(都道府県、地域等)	国内
レンタル費用 基本管理費、清掃料は別途	126,000 円/月
販売価格	2,750,000 円
排水方法	タンク式(下水接続不可)
問い合わせ先	機械部 榎田恭勝 0155-33-4131

## 快適トイレ標準仕様適合状況

求める機能(必須)	①洋式便座	洋式便座(暖房付き)
	②洗浄方式	簡易水洗
	③臭い逆流防止機能付き(フラップ機能付き)	有(1)
	④容易に開かない施錠付き	二重ロック
	⑤照明設備	有(電池式)
付属品	⑥衣類等のフック付き、または荷物置き場の設備付き	フック付き(耐5kg以上) 荷物置き場付き(耐5kg以上)
	⑦男女別の明確な表示	有(標準付属品)
	⑧入口目隠し版	有(別途オプション)
	⑨サニタリーボックス	有(標準付属品)
推奨する仕様	⑩鏡付き洗面台	有(標準付属品)
	⑪便座除菌シート等	有(標準付属品)
	⑫室内寸法900×900mm以上	規定寸法以上
	⑬擬音装置	有(標準付属品)
	⑭着替え台(フィッティングボード等)	有(標準付属品)
	⑮フラッパー機能の多重化	有(フラッパー1個及び機械式強制換気)
	⑯窓などの室内換気が可能な設備	有(窓・機械式強制換気)
⑰小物置き場等(トイレトペーパー予備置き場)	有	

## 製品説明等

※当社は女性労働者の環境作りの一環として女性を対象にした快適トイレを製作致しました。

- ・更衣室付(2連ロッカー、姿見、カーテン、靴箱設置)・防犯ブザー及び回転灯設置・二重ロック
- ・暖房付洋式便座使用・ウォシュレット(オプション)・除菌クリーナー設置・擬音装置設置
- ・機械式強制換気による消臭効果アップ・手すり設置(転倒防止)・エアコン設置可能(オプション)
- ・ロールスクリーン設置による目隠し強化・暖房装置(パネルヒーター設置)・外部電源接続可能
- ・大型鏡付き洗面台設置(手洗水『温水可』機械式ポンプによる加圧式)
- ・人感センサー付LED照明使用(電池式)・ヘルラック及び安全帯保管ホルダー設置



# 快適トイレの個別事例

# (株)ビー・エス・ケイ/コンパクトトイレS

諸元等	
会社名	株式会社ビー・エス・ケイ
製品名	コンパクトトイレS
型番等	BS-KCS
外寸法(幅、奥行、高さ)(mm)	965~1165   1290mm   1785~2090
内寸法(幅、奥行、高さ)(mm)	940mm   1280mm   1730~2000
重量	本体110kg
男女別単独用、男女共用の別	男女共用型
供給地域(都道府県、地域等)	全国対応
レンタル費用	38,000程度 円/月
販売価格	960,000 円
排水方法	タンク式(下水接続不可)
問い合わせ先	(株)ビー・エス・ケイ 本社 TEL:06-6863-8400

## 快適トイレ標準仕様適合状況

求める機能(必須)	①洋式便座	洋式便座
	②洗浄方式	簡易水洗
	③臭い逆流防止機能付き(フラッパー機能付き)	有(2重以上)
	④容易に開かない施錠付き	有
	⑤照明設備	有(電池式)
付属品	⑥衣類等のフック付き、または荷物置き場の設備付き	フック付き(耐5kg以上)
	⑦男女別の明確な表示	有(別途オプション)
	⑧入口目隠し版	有(別途オプション)
	⑨サニタリーボックス	有(別途オプション)
推奨する仕様	⑩鏡付き洗面台	有(標準付属品)
	⑪便座除菌シート等	有(標準付属品)
	⑫室内寸法900×900mm以上	規定寸法以上
	⑬擬音装置	有(標準付属品)
	⑭着替え台(フィッティングボード等)	有(別途オプション)
	⑮フラッパー機能の多重化	有(2重以上)
	⑯窓などの室内換気が可能な設備	有(通風口・自然換気)
⑰小物置き場等(トイレトペーパー予備置き場)	有	

## 製品説明等

- ・独自の洋式便座で臭い逆流防止はトリプル防臭機能(フラッパー付)で嫌な臭いをシャットアウトし、より快適空間
- ・安全な内開きドアで狭いスペースにも設置が可能
- ・10kg荷重対応の吊りフックを標準装備
- ・透明色の天井から差込む自然光で明るい室内
- ・パネルはFRP製で丈夫
- ・汲取りタンクがトイレ側面にあり、簡単に汲取りが可能

- ・ご自宅と同じようにドアの内側、外側から施錠ができ安易にドアは開きません。
- ・1回踏むだけで約500ccの洗浄水が流れるので、便器へのこびりつきも少なく、清潔感が保たれます。
- ・オプションで梯子も取付可能
- ・軽トラックにも積載可能



⑦~⑨オプションにて装着可  
⑫寸法上記記載

# 快適トイレの個別事例

# (株)ビー・エス・ケイ/コンパクトトイレL

諸元等	
会社名	株式会社ビー・エス・ケイ
製品名	コンパクトトイレL
型番等	BS-KCL
外寸法(幅、奥行、高さ)(mm)	1460~1660   1290mm   1785~2090
内寸法(幅、奥行、高さ)(mm)	1440mm   1260mm   1730mm
重量	本体140kg
男女別単独用、男女共用の別	男女共用型
供給地域(都道府県、地域等)	全国対応
レンタル費用	40,000程度 円/月
販売価格	1,200,000 円
排水方法	タンク式(下水接続不可)
問い合わせ先	
(株)ビー・エス・ケイ 本社 TEL:06-6863-8400	

快適トイレ標準仕様適合状況		
求める機能(必須)	①洋式便座	洋式便座
	②洗浄方式	簡易水洗
	③臭い逆流防止機能付き(フラッパー機能付き)	有(2重以上)
	④容易に開かない施錠付き	有
	⑤照明設備	有(電池式)
	⑥衣類等のフック付き、または荷物置き場の設備付き	フック付き(耐5kg以上)
付属品	⑦男女別の明確な表示	有(別途オプション)
	⑧入口目隠し版	有(別途オプション)
	⑨サニタリーボックス	有(別途オプション)
	⑩鏡付き洗面台	有(標準付属品)
	⑪便座除菌シート等	有(標準付属品)
推奨する仕様	⑫室内寸法900×900mm以上	規定寸法以上
	⑬擬音装置	有(標準付属品)
	⑭着替え台(フィッティングボード等)	有(別途オプション)
	⑮フラッパー機能の多重化	有(2重以上)
	⑯窓などの室内換気が可能な設備	有(通風口・自然換気)
	⑰小物置き場等(トイレットペーパー予備置き場)	有

- 製品説明等**
- ・独自の洋式便座で臭い逆流防止はトリプル防臭機能(フラッパー付)で嫌な臭いをシャットアウトし、より快適空間
  - ・安全な内開きドアで狭いスペースにも設置が可能
  - ・10kg荷重対応の吊りフックを標準装備
  - ・透明色の天井から差込む自然光で明るい室内
  - ・パネルはFRP製で丈夫
  - ・汲取りタンクがトイレ側面にあり、簡単に汲取りが可能
- ・ご自宅と同じようにドアの内側、外側から施錠ができ安易にドアは開きません。
  - ・1回踏むだけで約500ccの洗浄水が流れるので、便器へのこびりつきも少なく、清潔感が保たれます。
  - ・オプションで梯子も取付可能
  - ・軽トラックにも積載可能



軽トラック使用時



⑦～⑨オプションにて装着可  
⑫寸法上記記載

# 快適トイレの個別事例

# (株)大橋今右衛門/ウォータス(木製)

諸元等	
会社名	株式会社 大橋今右衛門
製品名	ウォータス(木製)
型番等	0H-洋-W-1800
外寸法(幅、奥行、高さ)(mm)	1100mm   2000mm   2900mm
内寸法(幅、奥行、高さ)(mm)	1000mm   1800mm   2050mm
重量	0.4 t
男女別単独用、男女共用の別	男女別単独型
供給地域(都道府県、地域等)	全国(北海道を除く)
レンタル費用	45000~100000 円/月
販売価格	2,000,000 円
排水方法	タンク式(下水接続不可)
問い合わせ先	ウォータス事業部 伊藤、児玉 TEL 0584-35-2032

快適トイレ標準仕様適合状況		
求める機能(必須)	①洋式便座	洋式便座(暖房付き)
	②洗浄方式	常時水洗
	③臭い逆流防止機能付き(フラッパー機能付き)	有(常時換気機能)
	④容易に開かない施錠付き	二重ロック
	⑤照明設備	有(電池、100V電源両用)
付属品	⑥衣類等のフック付き、または荷物置き場の設備付き	フック付き(耐5kg以上)
	⑦男女別の明確な表示	有(標準付属品)
	⑧入口目隠し版	有(別途オプション)
	⑨サニタリーボックス	有(別途オプション)
	⑩鏡付き洗面台	有(別途オプション)
推奨する仕様	⑪便座除菌シート等	有(別途オプション)
	⑫室内寸法900×900mm以上	規定寸法以上
	⑬擬音装置	有(標準付属品)
	⑭着替え台(フィッティングボード等)	無
	⑮フラッパー機能の多重化	有(常時換気機能)
	⑯窓などの室内換気が可能な設備	有(窓)
	⑰小物置き場等(トイレットペーパー予備置き場)	有

## 製品説明等

- ・水洗式ですが、汚水を分解(バイオ)処理し水が循環するため**排水不要**です。
- ・臭い対策として、常時換気を行っているため**トレイ室内は限りなく無臭**です。
- ・タンク内でバイオ処理をするため**排気臭も軽減**され、周辺環境を保全します。
- ・**24時間、常に便器内を水が流れ続ける**ため清潔で、擬音効果もあります。
- ・**河川法対応型**商品なので、河川敷の駐車場や公園、工事現場にも設置が可能となっています。
- ・**間伐材を使用**することによって環境に配慮しています。



# 快適トイレの個別事例

# (株)ビスダックジャパン／快適トイレ レブユニット コンラット

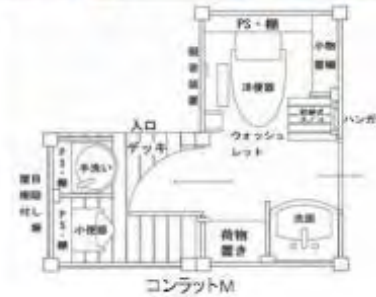
諸元等	
会社名	(株)ビスダックジャパン
製品名	コンラット
型番等	コンラットM
外寸法(幅、奥行、高さ)(mm)	1165mm   2165mm   2252mm
内寸法(幅、奥行、高さ)(mm)	895mm   1895mm   2287mm
重量	約1.2t
男女別単独用、男女共用の別	男女別単独型
供給地域(都道府県、地域等)	全国
レンタル費用	48,000~74,000 円/月
販売価格	1,790,000~2,740,000 円
排水方法	タンク式(下水接続可)
問い合わせ先	営業部 市口・立和田 TEL 072-361-8880

快適トイレ標準仕様適合状況		
求める機能(必須)	①洋式便座	洋式便座(温水洗浄付き)
	②洗浄方式	水洗
	③臭い逆流防止機能付き(フラッパー機能付き)	有(1)
	④容易に開かない施錠付き	二重ロック
	⑤照明設備	有(発電機接続)
	⑥衣類等のフック付き、または荷物置き場の設備付き	荷物置き場付き(耐5kg以上)
付属品	⑦男女別の明確な表示	有(標準付属品)
	⑧入口目隠し扉	有(別途オプション)
	⑨サニタリーボックス	有(別途オプション)
	⑩鏡付き洗面台	有(標準付属品)
	⑪便座除菌シート等	無
推奨する仕様	⑫室内寸法900×900mm以上	規定寸法以上
	⑬擬音装置	有(標準付属品)
	⑭着替え台(フィッティングボード等)	有(標準付属品)
	⑮フラッパー機能の多重化	無
	⑯窓などの室内換気が可能な設備	有(窓・機械換気)
	⑰小物置き場等(トイレトーパー予備置き場)	有

## 製品説明等

国土交通省の支援事業「地域木造住宅市場活性化推進事業」で「木造住宅をユニット化する事業」として平成21年度に認定を受け開発。  
 “快適トイレ、『レブユニット』コンラットシリーズの特徴”

1. 建物は、本格木造である。
2. システム建築で木造のパネル化により“繰り返し組みバラシ、”ができ、小スペースで収納できる。
3. 揚重機で吊って移動、連結・連棟できる。
4. 建物の部分破損個所をパネル交換できる。
5. 男女別棟でベンチ付きで休憩所を兼ねた屋根つきの目隠し扉ユニットが連棟できる。
6. 男性専用の目隠し扉には便器が付属。本体ともにレイアウトの変更が可能。
7. 給排水設備のない場所でも受水槽・汚水タンクを使って水洗トイレとして使える。
8. 男女棟別々の外装(塗装)にて男女棟が簡単に識別できる。
9. 国産材の“安心感”、“癒し感”、や“心を静める”、材木の香りがある。





## 快適トイレの個別事例

## 北海産業㈱／快適パウダートイレ

諸元等	
会社名	北海産業㈱
製品名	快適パウダートイレハウス
型番等	-
外寸法(幅、奥行、高さ)(mm)	3630mm   2090mm   2600mm
内寸法(幅、奥行、高さ)(mm)	3530mm   1990mm   2420mm
重量	0.8 t
男女別単独用、男女共用の別	女性専用
供給地域(都道府県、地域等)	北海道
レンタル費用	60,000円~90,000 円/月
販売価格	- 円
排水方法	タンク式(下水接続不可)
問い合わせ先	営業本部 三浦秀昭 TEL011-864-1155

### 快適トイレ標準仕様適合状況

求める機能(必須)	①洋式便座	洋式便座(暖房付き)
	②洗浄方式	簡易水洗
	③臭い逆流防止機能付き(フラッパー機能付き)	有(1)
	④容易に開かない施錠付き	玄関部、更衣室部、トイレ部それぞれに施錠付き
	⑤照明設備	有(発電機接続)
付属品	⑥衣類等のフック付き、または荷物置き場の設備付き	荷物置き場付き(耐5kg以上)
	⑦男女別の明確な表示	有(別途オプション)
	⑧入口目隠し版	有(別途オプション)
	⑨サニタリーボックス	有(別途オプション)
	⑩鏡付き洗面台	有(標準付属品)
推奨する仕様	⑪便座除菌シート等	有(別途オプション)
	⑫室内寸法900×900mm以上	規定寸法以上
	⑬擬音装置	有(別途オプション)
	⑭着替え台(フィッティングボード等)	有(標準付属品)
	⑮フラッパー機能の多重化	有(2重以上)
	⑯窓などの室内換気が可能な設備	有(通風口・機械換気)
	⑰小物置き場等(トイレットペーパー予備置き場)	有

### 製品説明等

建設現場で働く女性の為に、更衣室、シャワー・ドレッサー、洋式便器を装備した更衣室付きトイレハウスを作りました。更衣室部分の内寸法は1700mm×2060mmと広々として、カーペットを敷き詰めています。貯水タンクフットポンプ式のシャブードレッサー、便座ヒーター付き洋式便器、室内機械換気2か所を装備して、女性が快適に空間を楽しめるよう配慮しました。臭い対策にはフラッパー機能の他、トイレ部に電動換気機能を施し、強制換気をしています。



# 快適トイレの個別事例

# (株)ハマネツ/COMFORTABLE TOILET(Douce)

諸元等	
会社名	株式会社ハマネツ
製品名	Douce
型番等	TU-CTDF4
外寸法(幅、奥行、高さ)(mm)	2270mm   1970mm   2700mm
内寸法(幅、奥行、高さ)(mm)	2190mm   1860mm   2359mm
重量	0.710 t
男女別単独用、男女共用の別	男女別単独型
供給地域(都道府県、地域等)	全国
レンタル費用	— 円/月
販売価格	— 円
排水方法	タンク式(下水接続不可)
問い合わせ先	営業企画部 TEL:03-5436-3585

## 快適トイレ標準仕様適合状況

求める機能(必須)	①洋式便座	洋式便座
	②洗浄方式	簡易水洗
	③臭い逆流防止機能付き(フラッパー機能付き)	有(1)
	④容易に開かない施錠付き	二重ロック
	⑤照明設備	有(発電機接続)
	⑥衣類等のフック付き、または荷物置き場の設備付き	フック付き(耐5kg以上)
付属品	⑦男女別の明確な表示	有(標準付属品)
	⑧入口目隠し版	有(別途オプション)
	⑨サニタリーボックス	有(別途オプション)
	⑩鏡付き洗面台	有(標準付属品)
	⑪便座除菌シート等	有(標準付属品)
推奨する仕様	⑫室内寸法900×900mm以上	規定寸法以上
	⑬擬音装置	有(標準付属品)
	⑭着替え台(フィッティングボード等)	有(標準付属品)
	⑮フラッパー機能の多重化	無
	⑯窓などの室内換気が可能な設備	有(窓)
	⑰小物置き場等(トイレットペーパー予備置き場)	有

## 製品説明等

広々とした室内に洋式便器、更衣室(フリースペース)、カウンター付手洗器を別々に設置。清潔で快適な室内は女性も安心してご利用いただけます。外壁は「アイボリー」・「木目」からお選びいただけます。洗浄方式は「ポンプ式簡易水洗」で排水設備がない場所でも快適にご使用いただけます。  
**※近隣対策として「防臭・防虫剤」もオプションとしてご用意しております。**  
**※本設用トイレもラインナップに取り揃えています。**



## 快適トイレの個別事例

## ベクセス株式会社／多目的トイレカー

諸元等	
会社名	ベクセス株式会社
製品名	多目的トイレカー
型番等	M-K
外寸法(幅、奥行、高さ)(mm)	1,670mm   3,570mm   2,800mm
室内寸法(幅、奥行、高さ)(mm)	1,550mm   1,740mm   1,690mm
重量	約1,160kg (自走式)
男女別単独用、男女共用の別	男女共用型
供給地域(都道府県、地域等)	関東～関西
レンタル費用	- 円/月
販売価格	- 円
排水方法	タンク式(下水接続可)※糞尿車
問い合わせ先	ベクセス株式会社 統括営業部 大向智明 TEL03-5363-5307

### 快適トイレ標準仕様適合状況

求める機能(必須)	①洋式便座	洋式便座(温水洗浄付き)
	②洗浄方式	簡易水洗
	③臭い逆流防止機能付き(フラップ機能付き)	有(2重以上)
	④容易に開かない施錠付き	二重ロック
	⑤照明設備	有(バッテリーあるいは外部電源)
	⑥衣類等のフック付き、または荷物置き場の設備付き	フック付き(耐5kg以上)
付属品	⑦男女別の明確な表示	有(標準付属品)
	⑧入口目隠し版	-
	⑨サニタリーボックス	有(標準付属品)
	⑩鏡付き洗面台	有(標準付属品)
	⑪便座除菌シート等	有(標準付属品)
推奨する仕様	⑫室内寸法900×900mm以上	規定寸法以上
	⑬擬音装置	有(標準付属品)
	⑭着替え台(フィッティングボード等)	無
	⑮フラッパー機能の多重化	有(2重以上)
	⑯窓などの室内換気が可能な設備	有(機械換気・エアコン)
	⑰小物置き場等(トイレトペーパー予備置き場)	有

### 製品説明等

- ・パネの力でフラッパーを閉じることで防臭し、水が溜まることで2重防臭構造となっています。⑮
- ・自走できるので必要な場所に移動をして利用できます。(所有地・私有地内に限る)
- ・温水洗浄便座とエアコン用に発電機を搭載していますので、非常時の電気供給もできます。
- ・100Lの給水タンクを設けていますので、非常時で水が必要などときには強制排出バルブを開けお使いいただけます。(飲料用には使えません。)
- ・汚物流し、おむつ交換台、ベビーチェアを備え、オストメイトの方だけでなく、お子様連れの方やそれ以外の不特定多数の方にも快適にご利用いただけます。



# 快適トイレの個別事例

# (株)ビー・エス・ケイ/ビューティースカーレット快適仕様 BS-KRY II -P

諸元等	
会社名	株式会社ビー・エス・ケイ
製品名	ビューティースカーレット 快適仕様
型番等	BS-KRY II -P
外寸法(幅、奥行、高さ)(mm)	955mm   1600mm   2595mm
内寸法(幅、奥行、高さ)(mm)	920(865)mm   1023(1020)mm   2050(2050)mm
重量	135kg
男女別単独用、男女共用の別	男女共用型
供給地域(都道府県、地域等)	全国対応
レンタル費用	15,000~20,000 円/月
販売価格	260,000~380,000 円
排水方法	タンク式(下水接続不可)
問い合わせ先	(株)ビー・エス・ケイ 本社 TEL:06-6863-8400

## 快適トイレ標準仕様適合状況

求める機能(必須)	①洋式便座	洋式便座
	②洗浄方式	簡易水洗
	③臭い逆流防止機能付き(フラッパー機能付き)	有(1)
	④容易に開かない施錠付き	有
	⑤照明設備	有(電池式)
	⑥衣類等のフック付き、または荷物置き場の設備付き	フック付き(耐5kg以上)
付属品	⑦男女別の明確な表示	有(標準付属品)
	⑧入口目隠し版	有(別途オプション)
	⑨サニタリーボックス	有(別途オプション)
	⑩鏡付き洗面台	有(別途オプション)
	⑪便座除菌シート等	有(標準付属品)
推奨する仕様	⑫室内寸法900×900mm以上	規定寸法以上
	⑬擬音装置	有(標準付属品)
	⑭着替え台(フィッティングボード等)	有(別途オプション)
	⑮フラッパー機能の多重化	無
	⑯窓などの室内換気が可能な設備	有(通風口・自然換気)
⑰小物置き場等(トイレトペーパー予備置き場)	有	

## 製品説明等

- ・半畳以上の広々とした室内で、圧迫感がなく明るい快適空間
- ・10キロ荷重対応のフック
- ・透明色の天井から差込む自然光で明るい室内
- ・1回踏むだけで約500ccの洗浄水が流れていくので、便器へのこびりつきも少なく、清潔感が保たれます
- ・汚水タンクは450Lの大容量
- ・フラットなタンク底面により安定感が抜群
- ・射室成形で成形するポリプロピレン材質のパネルで変形が少なく丈夫でロック部分も、堅牢・堅固で確実な施錠方式となっている為、安易にドアが開くことはありません
- ・デザイン性(平成5年度グッドデザイン賞受賞)
- ・女性用(ブレイクトイレ)もございます
- ・下水接続可能な本水洗式もございます



⑦~⑨オプションにて装着可  
⑫寸法上記記載

# 快適トイレの個別事例

# みのる化成(株)／快適トイレ「picco-pico」

諸元等	
会社名	みのる化成株式会社
製品名	快適トイレ「Picco - pico」
型番等	MEPC-KAIP
外寸法(幅、奥行、高さ(便タンク使用時))(mm)	1700mm   1585mm   2470mm
内寸法(幅、奥行、高さ)(mm)	1650mm   1070mm   2010mm
重量	155kg
男女別単独用、男女共用の別	男女別単独型
供給地域(都道府県、地域等)	全国
レンタル費用(設置基本料別)	17,000 ~ 30,000 円/月
販売価格	定価 750,000 円
排水方法	タンク式(下水接続可)
問い合わせ先	企画開発部 赤松健一 086-955-3429

## 快適トイレ標準仕様適合状況

求める機能(必須)	①洋式便座	洋式便座(暖房・温水便座取付可)
	②洗浄方式	簡易水洗(本水洗への切り替えも可)
	③臭い逆流防止機能付き(フラッパー機能付き)	有
	④容易に開かない施錠付き	2重ロック(ラッチ&電子ロック)
	⑤照明設備	有(電池式センサー照明)
	⑥衣類等のフック付き、または荷物置き場の設備付き	フック・荷物置き場付き(各耐5kg)
付属品	⑦男女別の明確な表示	有(標準付属品)
	⑧入口目隠し版	有(オプション)
	⑨サニタリーボックス	有(オプション)
	⑩鏡付き洗面台	有(標準付属品)
推奨する仕様	⑪便座除菌シート等	有(標準付属品)
	⑫室内寸法900×900mm以上	規定寸法以上(1650mm×1070mm)
	⑬擬音装置	有(標準付属品)
	⑭着替え台(フィッティングボード等)	有(オプション)
	⑮フラッパー機能の多重化	有(2重 オプション)
	⑯窓などの室内換気が可能な設備	有(通風口・自然換気)クーラー取付可能
⑰小物置き場等(トイレットペーパー予備置き場)	有(2か所)	

## 製品説明等

- 快適トイレ標準仕様適合状況の①から⑯の必須項目については単棟で対応可能です。単棟PICCOを2棟連続することで鏡付洗面台やフィッティングボードの取付が可能になり、①~⑯の全仕様を満たす非常に快適な空間を実現できます。
- 連続している各室内を、簡易水洗(和式・洋式・小用・手洗い)、本水洗(和式・洋式・小用・手洗い)のすべての機種に内部機材のみの交換で簡単に組み換えできます。設置する状況・使用する人を選ばない変幻自在で完成度の高い快適トイレです。
- 電池式センサー照明の他に、電源(100V)が使用できる現場では、3way照明をご使用いただけます。スイッチの切り替えで人感センサー、手動による点灯消灯、常時点灯の3パターンでご使用いただけます。また、照明機能の他にトイレットペーパーのストックや小物置き(耐荷重5kg)も兼用しており、ドアと間仕切りを除く室内のどの壁にも取付けできます。
- クーラー、暖房便座、オゾン消臭装置(NETIS登録製品)も取付可能です。季節を問わず居心地の良いトイレとしてご使用頂けます。



## 快適トイレの個別事例

## (株)大橋今右衛門／ウォータス(PE製)

諸元等	
会社名	株式会社 大橋今右衛門
製品名	ウォータス(PE製)
型番等	0H-洋-P-1809
外寸法(幅、奥行、高さ)(mm)	900mm   2200mm   2900mm
内寸法(幅、奥行、高さ)(mm)	790mm   1060mm   2100mm
重量	0.2 t
男女別単独用、男女共用の別	男女別単独型
供給地域(都道府県、地域等)	全国(北海道を除く)
レンタル費用	30,000~40,000 円/月
販売価格	1,200,000 円
排水方法	タンク式(下水接続不可)
問い合わせ先	ウォータス事業部 伊藤、児玉 TEL 0584-35-2032

快適トイレ標準仕様適合状況		
求める機能(必須)	①洋式便座	洋式便座(暖房付き)
	②洗浄方式	常時水洗
	③臭い逆流防止機能付き(フラッパー機能付き)	有(常時換気機能)
	④容易に開かない施錠付き	二重ロック
	⑤照明設備	有(電池、100V電源両用)
付属品	⑥衣類等のフック付き、または荷物置き場の設備付き	フック付き(耐5kg以上)
	⑦男女別の明確な表示	有(標準付属品)
	⑧入口目隠し版	有(別途オプション)
	⑨サニタリーボックス	有(別途オプション)
推奨する仕様	⑩鏡付き洗面台	有(別途オプション)
	⑪便座除菌シート等	有(別途オプション)
	⑫室内寸法900×900mm以上	規定寸法以下
	⑬擬音装置	有(標準付属品)
	⑭着替え台(フィッティングボード等)	無
	⑮フラッパー機能の多重化	有(常時換気機能)
	⑯窓などの室内換気が可能な設備	有(窓)
⑰小物置き場等(トイレットペーパー予備置き場)	有	

### 製品説明等

- ・水洗式ですが、汚水を分解(バイオ)処理し水が循環するため**排水不要**です。
- ・臭い対策として、常時換気を行っているため**トレイ室内は限りなく無臭**です。
- ・タンク内でバイオ処理をするため**排気臭も軽減**され、周辺環境を保全します。
- ・**24時間、常に便器内を水が流れ続ける**ため清潔で、擬音効果もあります。
- ・**河川法対応型**商品なので、河川敷の工事現場にも設置が可能となっています。
- ・災害対策として、ソーラーハウスと一緒に使用することにより電源も必要ありません。



諸元等	
会社名	北海産業㈱
製品名	快適北海トイレハウス
型番等	—
外寸法(幅、奥行、高さ)(mm)	2236mm   2036mm   2620mm
内寸法(幅、奥行、高さ)(mm)	2186mm   1986mm   2520mm
重量	0.8 t
男女別単独用、男女共用の別	男女別一体型
供給地域(都道府県、地域等)	北海道
レンタル費用	36,000円~57,000 円/月
販売価格	- 円
排水方法	タンク式(下水接続不可)
問い合わせ先	営業本部 三浦秀昭 TEL011-864-1155

快適トイレ標準仕様適合状況

求める機能(必須)	①洋式便座	洋式便座(暖房付き)
	②洗浄方式	簡易水洗
	③臭い逆流防止機能付き(フラッパー機能付き)	有(1)
	④容易に開かない施錠付き	本体玄関部、洋式トイレ部に施錠付き
	⑤照明設備	有(発電機接続)
	⑥衣類等のフック付き、または荷物置き場の設備付き	フック付き(耐5kg以上)
付属品	⑦男女別の明確な表示	有(別途オプション)
	⑧入口目隠し版	有(別途オプション)
	⑨サニタリーボックス	有(別途オプション)
	⑩鏡付き洗面台	有(別途オプション)
⑪便座除菌シート等	有(別途オプション)	
推奨する仕様	⑫室内寸法900×900mm以上	規定寸法以上
	⑬擬音装置	有(別途オプション)
	⑭着替え台(フィッティングボード等)	無
	⑮フラッパー機能の多重化	有(2重以上)
	⑯窓などの室内換気が可能な設備	有(通風口・機械換気)
⑰小物置き場等(トイレットペーパー予備置き場)	有	

製品説明等

建設現場のトイレのイメージを一新しようと、工事事務所と同じ外観のトイレハウスをレンタル展開しております。臭い対策にはフラッパー機能の他、便槽直結電動排気機能を施しています。



# 快適トイレの個別事例

# (株)ハイテックス / 快適 Smart水洗トイレ

諸元等	
会社名	(株)ハイテックス
製品名	快適 Smart水洗トイレ
型番等	HT-S木製1.5角
外寸法(幅、奥行、高さ)(mm)	1530mm   1530mm   2360mm
内寸法(幅、奥行、高さ)(mm)	1390mm   1390mm   2230mm
重量	0.4t
男女別単独用、男女共用の別	男女別単独型
供給地域(都道府県、地域等)	全国
レンタル費用	39850~45000 円/月
販売価格	- 円
排水方法	消臭貯留タンク(OP)
問い合わせ先	開発部 技術課 本多 朋祥 TEL 0766-53-0288

## 快適トイレ標準仕様適合状況

求める機能(必須)	①洋式便座	洋式便座
	②洗浄方式	水洗
	③臭い逆流防止機能付き(フラッパー機能付き)	有り
	④容易に開かない施錠付き	二重ロック
	⑤照明設備	有り(電池式LED)
付属品	⑥衣類等のフック付き、または荷物置き場の設備付き	フック付(耐5kg以上)
	⑦男女別の明確な表示	有り(標準付属品)
	⑧入口目隠し版	有り(別途オプション)
	⑨サニタリーボックス	有り(別途オプション)
推奨する仕様	⑩鏡付き洗面台	有り(別途オプション)
	⑪便座除菌シート等	なし
	⑫室内寸法900×900mm以上	規定寸法以上
	⑬擬音装置	有り(別途オプション)
	⑭着替え台(フィッティングボード等)	有り(別途オプション)
	⑮フラッパー機能の多重化	有り
⑯窓などの室内空気が可能な設備	ガラリ	
⑰小物置き場等(トイレトーパー予備置き場)	有り	

## 製品説明等

### 「快適 smart水洗トイレ」の特徴は

- ① 本物の水洗トイレなので臭いは発生しない。
- ② 着替えもできる広い室内、人に優しい木製ハウス。
- ③ ライフラインがあれば多人数長期使用可。
- ④ 上下水が無い場合は、代替えの各タンクで対応可。
- ⑤ 排水タンク内汚水の臭いを完全カット。(微生物製剤)
- ⑥ 休憩室用木製大型ハウス製作可。
- ⑦ 小規模な独立電源装置による利用も可能。(OP)

### 排水用 消臭式貯留タンク1050 L

#### 使用可能日数(目安)

使用人数例	使用可能日数	洗浄水量/回・人	使用回数/日・人
女子3人	約50日間	約2L	3回
男子10人	約26日間	約1L	3回

左記③について：臭いの逆流を防止するため水の溜まるトラップ構造の便器を使用。





# 快適トイレの個別事例

# 東山産業(株)/Cu・to(キュート)

諸元等	
会社名	東山産業株式会社
製品名	Cuto(キュート)
型番等	
外寸法(幅、奥行、高さ)(mm)	2250mm   4560mm   2600mm
内寸法(幅、奥行、高さ)(mm)	2164mm   4474mm   2294mm
重量	1.3t
男女別単独用、男女共用の別	女性専用
供給地域(都道府県、地域等)	関東・中部・関西
レンタル費用	45,000 円/月
販売価格	2,090,000 円
排水方法	タンク式(下水接続可)
問い合わせ先	東山産業(株) 東京本店 03-3719-0301 小飼

## 快適トイレ標準仕様適合状況

求める機能(必須)	①洋式便座	洋式便座(温水洗浄付)
	②洗浄方式	水洗
	③臭い逆流防止機能付き(フラップ機能付き)	有(1)
	④容易に開かない施錠付き	ボタン式
	⑤照明設備	有(発電機接続)
	⑥衣類等のフック付き、または荷物置き場の設備付き	フック付き(耐5kg以上)
付属品	⑦男女別の明確な表示	有(標準付属品)
	⑧入口目隠し版	有(標準付属品)
	⑨サニタリーボックス	有(別途オプション)
	⑩鏡付き洗面台	有(標準付属品)
推奨する仕様	⑪便座除菌シート等	無
	⑫室内寸法900×900mm以上	規定寸法以上
	⑬擬音装置	有(標準付属品)
	⑭着替え台(フィッティングボード等)	無
	⑮フラッパー機能の多重化	無
	⑯窓などの室内換気が可能な設備	有(通風口・機械換気)
	⑰小物置き場等(トイレトペーパー予備置き場)	有

## 製品説明等

- ①ユニットハウス式の業界初の女性専用レストスペース
- ②ボタン式施錠を備え、高窓・曇りガラスでセキュリティー、プライバシーの保護も万全
- ③床にはタイルカーペットを敷き快適空間のご提供
- ④オプション: エアコン・備品
- ⑤直接下水配管も可能です



# 快適トイレの個別事例

# Gテクノ(株)ノ自立式移動型水洗トイレ サラオ

諸元等	
会社名	Gテクノ(株)
製品名	自立式移動型水洗トイレ サラオ
型番等	
外寸法(幅、奥行、高さ)(mm)	2075mm   3670mm   2760mm
内寸法(幅、奥行、高さ)(mm)	1390mm   1730mm   1940mm
重量	1.2 t
男女別単独用、男女共用の別	男女共用型
供給地域(都道府県、地域等)	全国
レンタル費用	50,000 円/月
販売価格	2,800,000 円
排水方法	タンク式(下水接続可)
問い合わせ先	ソーラー発電事業部 織部 TEL 0533-78-2231

## 快適トイレ標準仕様適合状況

求める機能(必須)	①洋式便座	洋式便座(温水洗浄付き)
	②洗浄方式	水洗
	③臭い逆流防止機能付き(フラッパー機能付き)	有(2重以上)
	④容易に開かない施錠付き	二重ロック
	⑤照明設備	有(内蔵蓄電池接続)
	⑥衣類等のフック付き、または荷物置き場の設備付き	フック付き(耐5kg以上)
付属品	⑦男女別の明確な表示	有(別途オプション)
	⑧入口目隠し版	有(別途オプション)
	⑨サニタリーボックス	有(別途オプション)
	⑩鏡付き洗面台	有(標準付属品)
	⑪便座除菌シート等	有(標準付属品)
推奨する仕様	⑫室内寸法900×900mm以上	規定寸法以上
	⑬擬音装置	有(標準付属品)
	⑭着替え台(フィッティングボード等)	有(別途オプション)
	⑮フラッパー機能の多重化	無
	⑯窓などの室内換気が可能な設備	有(窓)
	⑰小物置き場等(トイレットペーパー予備置き場)	有

## 製品説明等

太陽光設備と蓄電池設備を備えた移動式仮設トイレです。電気や上下水道の設備が整っていない環境でも設置できます。最新式の便器を使用し、温水洗浄暖房便座を完備しています。家庭用トイレと変わらない外観・内装なので、安心して清潔な水洗トイレを利用することができます。汚水タンクには脱臭効果のある土壌被覆がされており、臭いがしません。外部コンセントが付いているため携帯電話の充電や電化製品等が使用できます。工事現場だけでなく災害などの緊急時にも対応可能です。移動式クレーン車で運搬ができ、設置撤去が簡単です。(※注)トイレの排水口に接続した圧送ポンプにより汚物は粉碎され汚水槽へ圧送されます。排出管と流入管は逆止弁付なので臭気を防ぐ効果があります。



## 快適トイレの個別事例

## (株)ユーミックス／快適フラットパネルトイレ

諸元等	
会社名	株式会社ユーミックス
製品名	フラットパネルトイレ
型番等	TC-FL
外寸法(幅、奥行、高さ)(mm)	1906mm   2196mm   2443mm
内寸法(幅、奥行、高さ)(mm)	1841mm   2131mm   2173mm
重量	0.7t
男女別単独用、男女共用の別	男女別単独型
供給地域(都道府県、地域等)	関西地区
レンタル費用	75,000 円/月
販売価格	2,100,000 円
排水方法	タンク式(下水接続不可)
問い合わせ先 (株)ユーミックス/大阪府吹田市江坂町2丁目1-11江坂山基ビル3F/06-6310-7778	

### 快適トイレ標準仕様適合状況

求める機能(必須)	①洋式便座		洋式便座
	②洗浄方式		簡易水洗
	③臭い逆流防止機能付き(フラッパー機能付き)		有(1)
	④容易に開かない施錠付き		二重ロック
	⑤照明設備		有(電池式)
付属品	⑥衣類等のフック付き、または荷物置き場の設備付き		荷物置き場付き(耐5kg以上)
	⑦男女別の明確な表示		有(標準付属品)
	⑧入口目隠し版		無
	⑨サニタリーボックス		有(標準付属品)
	⑩鏡付き洗面台		有(標準付属品)
	⑪便座除菌シート等		有(標準付属品)
推奨する仕様	⑫室内寸法900×900mm以上		規定寸法以上
	⑬擬音装置		有(別途オプション)
	⑭着替え台(フィッティングボード等)		有(標準付属品)
	⑮フラッパー機能の多重化		無
	⑯窓などの室内換気が可能な設備		有(通風口・機械換気)
⑰小物置き場等(トイレットペーパー予備置き場)		有	

### 製品説明等

※発泡剤を注入した外壁パネルは、断熱性・遮音性に優れ、季節や場所を問わずにいつでも快適にご利用いただけます。また、広い室内により、明るく快適な利用が可能。防臭機能については、便器無臭フラッパーと便槽との間に、無臭ジョイントがあり防臭効果を高めております。またオプションとして、100vの電源が供給出来る現場では、汚物を粉碎・圧送する「シャトル便器」(NETIS登録済)を使用することにより、水洗便器と同じより高い防臭効果と快適な環境が得られます。



諸元等	
会社名	株式会社ビー・エス・ケイ
製品名	サンスノー
型番等	BS-BIO-SS
外寸法(幅、奥行、高さ)(mm)	1020mm   2200mm   2550mm
内寸法(幅、奥行、高さ)(mm)	940mm   2130mm   2200mm
重量	350kg
男女別単独用、男女共用の別	男女共用型
供給地域(都道府県、地域等)	全国対応
レンタル費用	100,000円程度 円/月
販売価格	2,500,000 円
排水方法	タンク式(下水接続不可)
問い合わせ先	(株)ビー・エス・ケイ 本社 TEL:06-6863-8400

快適トイレ標準仕様適合状況

求める機能(必須)	①洋式便座	洋式便座
	②洗浄方式	し尿処理装置
	③臭い逆流防止機能付き(フラッパー機能付き)	有(1)
	④容易に開かない施錠付き	有
	⑤照明設備	有(電池式)
	⑥衣類等のフック付き、または荷物置き場の設備付き	フック付き(耐5kg以上)
付属品	⑦男女別の明確な表示	有(別途オプション)
	⑧入口目隠し版	有(別途オプション)
	⑨サニタリーボックス	有(別途オプション)
	⑩鏡付き洗面台	有(別途オプション)
	⑪便座除菌シート等	無
推奨する仕様	⑫室内寸法900×900mm以上	規定寸法以上
	⑬擬音装置	有(標準付属品)
	⑭着替え台(フィッティングボード等)	有(別途オプション)
	⑮フラッパー機能の多重化	無
	⑯窓などの室内換気が可能な設備	有(窓)
	⑰小物置き場等(トイレットペーパー予備置き場)	有

製品説明等

- ・NETIS登録商品(KK-090015-VE)
- ・ハウスなので広々とした室内は、快適空間です
- ・排泄物の汲み取り不要で、土壌、水を汚さず地球にやさしい
- ・内部断熱材により、冬でも快適にトイレが使える
- ・10キロ荷重対応フック

- ③使用後ボタンを押すと攪拌し、チップが排泄物と臭いを包み、臭いが逆流しません。
- ・ご自宅と同じようにドアの内側、外側から施錠ができ安易にドアは開きません。
- ・便座除菌シートはバイオ菌が死滅するため使用不可



②～⑩オプションにて装着可  
⑬寸法上記記載

② バイオトイレのしくみ

微生物が分解!

バイオトイレは、バイオチップに含まれる微生物が、人間の排泄物を「水」と「炭酸ガス」に分解。処理槽内で、温度・湿度の調整と攪拌をくり返して分解をすすめるので、バイオチップの量は増えません。

⇒くみ取りが不要!



完全自動制御

完全自動制御で30分に1回の攪拌、不使用時の自動散水、湿度調節を行います。その結果いやな臭いを大幅に抑制。

⇒近隣に迷惑をかけません。



約12時間で分解!

約12時間で排泄物を分解。夜間の不使用時間帯に最も活発に分解します。

⇒朝朝、快適にご使用できます。



ランプでお知らせ

1日40回まで使用可能(7~8人) 使用超過も給水時薬もランプ点灯ですぐわかる!



ここから水を入れます

# 快適トイレの個別事例

# (株)レンタルのニッケン/多目的トイレ

諸元等	
会社名	オーディーテック
製品名	多目的トイレ
型番等	ST3R-RN3
外寸法(幅、奥行、高さ)(mm)	2232mm   3742mm   2443mm
内寸法(幅、奥行、高さ)(mm)	2132mm   2380mm   2280mm
重量	1080kg
男女別単独用、男女共用の別	男女共用型
供給地域(都道府県、地域等)	全国(沖縄を除く)
レンタル費用	150,000 円/月
販売価格	円
排水方法	タンク式(下水接続可)
問い合わせ先	広域営業部 夏樹 太郎 03-5512-8323

## 快適トイレ標準仕様適合状況

求める機能(必須)	①洋式便座	洋式便座(温水洗浄付き)	
	②洗浄方式	水洗	
	③臭い逆流防止機能付き(フラップ機能付き)	有(1)	
	④容易に開かない施錠付き	回転式ロック	
	⑤照明設備	有(発電機接続)	
	⑥衣類等のフック付き、または荷物置き場の設備付き	荷物置き場付き(耐5kg以上)	
	付属品	⑦男女別の明確な表示	有(別途オプション)
		⑧入口目隠し版	有(別途オプション)
		⑨サニタリーボックス	有(別途オプション)
		⑩鏡付き洗面台	有(標準付属品)
		⑪便座除菌シート等	有(別途オプション)
推奨する仕様	⑫室内寸法900×900mm以上	規定寸法以上	
	⑬擬音装置	無	
	⑭着替え台(フィッティングボード等)	無	
	⑮フラッパー機能の多重化	有(2重以上)	
	⑯窓などの室内換気が可能な設備	有(通風口・機械換気)	
	⑰小物置き場等(トイレットペーパー予備置き場)	有	

## 製品説明等

- ・吸引圧送式仮設水洗トイレ NETIS KT-140056-A 本水洗への切り替えも可能です。
- ・臭い対策も吸引圧送式で汚物を別室で管理、トイレ内に悪臭がでない仕様になっています。
- ・スロープ仕様でバリアフリーの対応と同等になっています。
- ・オプションでスポットクーラーを接続する事が出来ます。
- ・ベビーチェア・ベビーシート付
- ・緊急時呼び出し用ボタン付
- ・手すり付

- ①洋式便器ウォシュレット付
- ②吸引圧送水洗、本水洗対応



- ⑤照明
- ⑬機械式換気設備



- ⑩鏡付き洗面所
- ⑰小物置場



- ③吸引圧送水洗



- ④施錠オプションで2重ロック対応

- ⑥フック付、荷物置き場はベビーシートと兼用で使用できます。

- ③汚水タンクは別部屋管理。臭いの心配がありません。



- ⑭着替えもできる広いスペース。



諸元等	
会社名	株式会社 ダイワテック
製品名	やすらぎ
型番等	KH-001
外寸法(幅、奥行、高さ)(mm) 上がパイトイレ口	1740mm   3688mm   3220mm
内寸法(幅、奥行、高さ)(mm)	1500mm   2000mm   2100mm
重量	1400kg
男女別単独用、男女共用の別	男女別単独型
供給地域(都道府県、地域等)	日本全国
レンタル費用	150,000 円/月
販売価格	- 円
排水方法	タンク式(下水接続不可)
問い合わせ先	株式会社ダイワテック 052-506-7281 担当:新澤 毅

快適トイレ標準仕様適合状況

求める機能(必須)	①洋式便座	洋式便座	
	②洗浄方式	し尿処理装置	
付属品	③臭い逆流防止機能付き(フラッパー機能付き)	有(1)	
	④容易に開かない施錠付き	内側からのロック方式	
	⑤照明設備	有(電池式)	
	⑥衣類等のフック付き、または荷物置き場の設備付き	荷物置き場付き(耐5kg以上)	
	⑦男女別の明確な表示	有(標準付属品)	
	⑧入口目隠し版	有(別途オプション)	
	⑨サンタリーボックス	有(標準付属品)	
	⑩鏡付き洗面台	有(別途オプション)	
	⑪便座除菌シート等	有(標準付属品)	
	推奨する仕様	⑫室内寸法900×900mm以上	規定寸法以上
		⑬擬音装置	有(標準付属品)
⑭着替え台(フィッティングボード等)		有(別途オプション)	
⑮フラッパー機能の多重化		無	
⑯窓などの室内換気が可能な設備		有(通風口・機械換気)	
⑰小物置き場等(トイレットペーパー予備置き場)	有		

製品説明等

- 1.エコ快適トイレの仕様 パイトイレ(常流循環式トイレ)、上下水道がなくても設置可能です(水は河川水OKです)
- 2.汚水を一切出さず洗浄水を再利用します。
- 3.エコ快適トイレは、周辺に対して、トイレ臭を軽減し、トイレ室内の匂いがしません。
- 4.水が常に流れているため「音」が気になりません。□
- 5.電気は、ソーラーシステムにより蓄電された電気(③水の循環、⑤LED蛍光灯 外壁灯)を使用し環境にやさしいシステムです。  
⇒ 商用電源の無い所で使用出来ます
- 6.下水設備の心配がない自己処理型水洗トイレです。
- 7.目隠し板の設置可能(オプション設置環境に適応した目隠し板を設置出来ます)
- 8.4tトラックで運搬出来ます。



諸元等	
会社名	日野興業株式会社
製品名	おもてなしトイレ WGX
型番等	WGX-WCLP
外寸法(幅、奥行、高さ)(mm)	1705mm   1590mm   2590mm
内寸法(幅、奥行、高さ)(mm)	1645mm   1055mm   2070mm
重量	約200kg
男女別単独用、男女共用の別	男女共用型
供給地域(都道府県、地域等)	全国
レンタル費用	— 円/月
販売価格	1,066,400 円
排水方法	タンク式(下水接続不可)
問い合わせ先	日野興業株式会社 営業企画部 営業企画課 谷本 TEL.047-318-8761

快適トイレ標準仕様適合状況		
求める機能(必須)	①洋式便座	洋式便座(暖房付き)
	②洗浄方式	簡易水洗
	③臭い逆流防止機能付き(フラッパー機能付き)	有(1)
	④容易に開かない施錠付き	スライド式ロック
	⑤照明設備	有(電池式)
	⑥衣類等のフック付き、または荷物置き場の設備付き	フック付き(耐5kg以上)
付属品	⑦男女別の明確な表示	無
	⑧入口目隠し版	有(別途オプション)
	⑨サニタリーボックス	有(標準付属品)
	⑩鏡付き洗面台	有(標準付属品)
推奨する仕様	⑪便座除菌シート等	有(標準付属品)
	⑫室内寸法900×900mm以上	規定寸法以上
	⑬擬音装置	有(標準付属品)
	⑭着替え台(フィッティングボード等)	有(別途オプション)
	⑮フラッパー機能の多重化	無
	⑯窓などの室内換気が可能な設備	有(通風口・自然換気)
⑰小物置き場等(トイレットペーパー予備置き場)	有	

製品説明等

男性専用、男女共用として建設現場で安心・快適に使えるトイレです。従来のトイレの2倍のスペースがあり、トイレと手洗い器、鏡が一体となったオールインワンタイプ。この1棟があれば身だしなみを一通り整えることができます。ドア横のパネルは貴社や現場のイメージに合わせてオリジナルを作成できます。

「けんせつ小町が働きやすい現場環境整備マニュアル」にも準拠した仕様です。

以下製品もご用意しております。  
 ・WGX-WRLSD: 水洗式(樹脂製便器仕様)  
 ・WGX-WSLD: 水洗式(陶器製便器仕様) ・WGX-WQLP: 簡易水洗式(陶器製便器仕様)



⑤ 省電力型新LEDセンサーライト

④ GXGロック 室内側

⑨ サニタリーボックス

⑬ 擬音装置

- ・脱着式多機能箱
- ・コートフック
- ・ワンタッチペーパーホルダー
- ・紙

AC/DC12V/乾電池(単3形・2本)に対応

ラッチの掛かりが深く安心・安全です。

乾電池式(単3形・4本)

③ フラッパー機能の多重化

フラッパーと便槽の隙間を多重構造のバックピンで無くし臭気を遮断

# 快適トイレの個別事例

# 日野興業株式会社／フラワートイレ WLXシリーズ

諸元等	
会社名	日野興業株式会社
製品名	フラワートイレ WLX
型番等	WLX-WCLP
外寸法(幅、奥行、高さ)(mm)	1705mm   1590mm   2590mm
内寸法(幅、奥行、高さ)(mm)	1645mm   1055mm   2070mm
重量	約200kg
男女別単独用、男女共用の別	女性専用
供給地域(都道府県、地域等)	全国
レンタル費用	— 円/月
販売価格	1,069,000 円
排水方法	タンク式(下水接続不可)
問い合わせ先	日野興業株式会社 営業企画部 営業企画課 谷本 TEL.047-318-8761

## 快適トイレ標準仕様適合状況

求める機能(必須)	①洋式便座	洋式便座(暖房付き)
	②洗浄方式	簡易水洗
	③臭い逆流防止機能付き(フラッパー機能付き)	有(1)
	④容易に開かない施錠付き	スライド式ロック
	⑤照明設備	有(電池式)
	⑥衣類等のフック付き、または荷物置き場の設備付き	フック付き(耐5kg以上)
付属品	⑦男女別の明確な表示	有(標準付属品)
	⑧入口目隠し版	有(別途オプション)
	⑨サニタリーボックス	有(標準付属品)
	⑩鏡付き洗面台	有(標準付属品)
	⑪便座除菌シート等	有(標準付属品)
推奨する仕様	⑫室内寸法900×900mm以上	規定寸法以上
	⑬擬音装置	有(標準付属品)
	⑭着替え台(フィッティングボード等)	有(別途オプション)
	⑮フラッパー機能の多重化	無
	⑯窓などの室内換気が可能な設備	有(通風口・自然換気)
⑰小物置き場等(トイレットペーパー予備置き場)	有	

## 製品説明等

女性専用トイレとして建設現場で安心・快適に使えるトイレです。従来のトイレの2倍のスペースがあり、トイレと手洗い器、鏡が一体となったオールインワンタイプ。この1棟があれば身だしなみを一通り整えることができます。現場で働く女性の声を形にした充実の装備も魅力の一つです。ドア横のパネルは貴社や現場のイメージに合わせてオリジナルを作成できます。「けんせつ小町が働きやすい現場環境整備マニュアル」にも準拠した仕様です。

- 以下製品もご用意しております。
- ・WLX-WRLSD: 水洗式(樹脂製便器仕様)
  - ・WLX-WSLD: 水洗式(陶器製便器仕様)
  - ・WLX-WQLP: 簡易水洗式(陶器製便器仕様)

**⑦ デザインパネル**  
【オリジナルデザイン(別途オプション)可能】

**⑤**

**⑧ ルーバーフェンス**  
(別途オプション)

**④** テンキー式ロック 室内側(別途オプション)

**③ フラッパー機能の多重化**

フラッパーと便種の隙間を多重構造のバックピンで無くし臭気を遮断

**⑦** ピクトサイン **⑤** 省電力型新LEDセンサーライト **④** GXGロック 室内側 **⑨** サニタリーボックス **⑬** 擬音装置

- ・脱着式多機能型
- ・コートフック
- ・ワンタッチペーパーホルダー等

AC/DC12V 乾電池(単3×2本)に対応  
タッチの強弱が深く安心・安全です。

充電式(単3×4本)

女性専用を明記



諸元等	
会社名	(株)ハイテックス
製品名	快適 Eco水洗トイレ
型番等	HT-E 木製1.5角
外寸法(幅、奥行、高さ)(mm)	1530mm   1530mm   2360mm
内寸法(幅、奥行、高さ)(mm)	1390mm   1390mm   2230mm
重量	0.7t
男女別単独用、男女共用の別	男女別単独型
供給地域(都道府県、地域等)	全国
レンタル費用	-
販売価格	185万~358万 円
排水方法	循環式し尿処理槽
問い合わせ先	開発部 技術課 本多 朋祥 TEL 0766-53-0288

快適トイレ標準仕様適合状況

求める機能(必須)	①洋式便座	洋式便座
	②洗浄方式	水洗
付属品	③臭い逆流防止機能付き(フラッパー機能付き)	有り
	④容易に開かない施錠付き	二重ロック
推奨する仕様	⑤照明設備	有り(電池式LED)
	⑥衣類等のフック付き、または荷物置き場の設備付き	フック付(耐5kg以上)
	⑦男女別の明確な表示	有り(標準付属品)
	⑧入口目隠し版	有り(別途オプション)
	⑨サニタリーボックス	有り(別途オプション)
	⑩鏡付き洗面台	有り(別途オプション)
	⑪便座除菌シート等	なし
	⑫室内寸法900×900mm以上	規定寸法以上
	⑬擬音装置	有り(別途オプション)
	⑭着替え台(フィッティングボード等)	有り(別途オプション)
	⑮フラッパー機能の多重化	有り
⑯窓などの室内換気が可能な設備	ガラリ	
⑰小物置き場等(トイレットペーパー予備置き場)	有り	

製品説明等

「快適 Eco水洗トイレ」特徴は

- ① 本格的な水洗トイレ。(し尿処理槽は環境省の「ETV」技術)
- ② 悪臭を完全カット。(専用微生物製剤等使用)。
- ③ 着替えもできる広い室内。
- ④ 人に優しい木製ハウス。(切妻屋根・平屋根)
- ⑤ 独立電源装置による利用も可能。(オプション)

左記③について：臭いの逆流を防止するため水の溜まるトラップ構造の便器を使用。

下写真は1500回型



諸元等	
会社名	日野興業株式会社
製品名	MLS-JOYW
型番等	MLS-JOYW
外寸法(幅、奥行、高さ)(mm)	2620mm   1890mm   2700mm
内寸法(幅、奥行、高さ)(mm)	2180mm   1630mm   2012mm
重量	約900kg
男女別単独用、男女共用の別	男女共用型
供給地域(都道府県、地域等)	全国
レンタル費用	— 円/月
販売価格	2,020,000 円
排水方法	タンク式(下水接続不可)
問い合わせ先	
日野興業株式会社 営業企画部 営業企画課 谷本 TEL. 047-318-8761	

快適トイレ標準仕様適合状況

求める機能(必須)	①洋式便座	洋式便座
	②洗浄方式	簡易水洗
	③臭い逆流防止機能付き(フラッパー機能付き)	有(1)
	④容易に開かない施錠付き	表示錠
	⑤照明設備	有(発電機接続)
	⑥衣類等のフック付き、または荷物置き場の設備付き	荷物置き場付き(耐5kg以上)
付属品	⑦男女別の明確な表示	有(標準付属品)
	⑧入口目隠し版	有(別途オプション)
	⑨サニタリーボックス	無
	⑩鏡付き洗面台	有(標準付属品)
推奨する仕様	⑪便座除菌シート等	無
	⑫室内寸法900×900mm以上	規定寸法以上
	⑬擬音装置	無
	⑭着替え台(フィッティングボード等)	無
	⑮フラッパー機能の多重化	有(2重以上)
	⑯窓などの室内換気が可能な設備	有(通風口・機械換気)
⑰小物置き場等(トイレットペーパー予備置き場)	有	

製品説明等

女性専用、男性専用、男女共用として使えるハウスタイプです。軽量鉄骨の骨組と金属製サイディング張の外壁で安心の構造。内部スペースに余裕があるので、更衣室にも利用できます。洋式トイレが個室となっており、使いやすい間取りです。



諸元等	
会社名	(株)ハイテックス
製品名	快適 太陽光水洗トイレ
型番等	HT-T鉄骨・木製
外寸法(幅、奥行、高さ)(mm)	1775mm   2175mm   2800mm
内寸法(幅、奥行、高さ)(mm)	1625mm   1450mm   2050mm
重量	1.8 t
男女別単独用、男女共用の別	男女別単独用
供給地域(都道府県、地域等)	全国
レンタル費用	- 円/月
販売価格	5,800,000円~ 応相談
排水方法	循環式し尿処理槽
問い合わせ先	開発部 技術課 本多 朋祥 TEL 0766-53-0288

快適トイレ標準仕様適合状況		
求める機能(必須)	①洋式便座	洋式便座
	②洗浄方式	水洗
	③臭い逆流防止機能付き(フラッパー機能付き)	有り
	④容易に開かない施錠付き	二重ロック
	⑤照明設備	有り(電池式LED)
	⑥衣類等のフック付き、または荷物置き場の設備付き	フック付(耐5kg以上)
付属品	⑦男女別の明確な表示	有り(標準付属品)
	⑧入口目隠し版	有り(別途オプション)
	⑨サニタリーボックス	有り(別途オプション)
	⑩鏡付き洗面台	有り(別途オプション)
	⑪便座除菌シート等	なし
推奨する仕様	⑫室内寸法900×900mm以上	規定寸法以上
	⑬擬音装置	有り(別途オプション)
	⑭着替え台(フィッティングボード等)	有り(別途オプション)
	⑮フラッパー機能の多重化	有り
	⑯窓などの室内換気が可能な設備	ガラリ
	⑰小物置き場等(トイレットペーパー予備置き場)	有り

製品説明等

「快適 太陽光水洗 トイレ」の特徴は

- ①ライフラインのいらない本格的な水洗トイレ。(し尿処理槽は環境省の「ETV」技術)
- ②悪臭を完全カット。(専用微生物製剤等使用)
- ③ハウスは人に優しい木製、柱は錆びにくい溶融亜鉛メッキの鉄骨製。
- ④更衣室にもなる広い室内。
- ⑤処理槽とハウスが一体的なのでユニック車で容易に移設できる。
- ⑥施主様のご意見を取り入れる受注生産方式。

左記③について：臭いの逆流を防止するため水の溜まるトラップ構造の便器を使用。



# 快適トイレの個別事例

# (株)オーディーテック/ウォッシュブルハウス さくらシリーズ

諸元等	
会社名	株式会社オーディーテック
製品名	ウォッシュブルハウス
型番等	さくらシリーズ S-3型
外寸法(幅、奥行、高さ)(mm)	3190mm   2350mm   2580mm
内寸法(幅、奥行、高さ)(mm)	3080mm   2240mm   2220mm
重量	1t
男女別単独用、男女共用の別	女性専用
供給地域(都道府県、地域等)	全国(対応できない地域もあります)
レンタル費用	- 円/月
販売価格	- 円
排水方法	タンク式(下水接続可)
問い合わせ先	営業部 小林修治 06-6352-6777

## 快適トイレ標準仕様適合状況

求める機能(必須)	①洋式便座	洋式便座(温水洗浄便座・擬音装置付)
	②洗浄方式	水洗式・簡易水洗式
	③臭い逆流防止機能付き(フラッパー機能付き)	有(1)
	④容易に開かない施錠付き	自動施錠式ダイヤル式錠
	⑤照明設備	自然採光・発電機接続(夜間)
	⑥衣類等のフック付き、または荷物置き場の設備付き	フック・荷物置き付(耐5kg以上)
付属品	⑦男女別の明確な表示	有(別途オプション)
	⑧入口目隠し版	有(別途オプション)
	⑨サニタリーボックス	有(標準付属品)
	⑩鏡付き洗面台	有(標準付属品)
	⑪便座除菌シート等	有(標準付属品)
推奨する仕様	⑫室内寸法900×900mm以上	規定寸法以上
	⑬擬音装置	有(標準付属品)
	⑭着替え台(フィッティングボード等)	有(別途オプション)
	⑮フラッパー機能の多重化	無
	⑯窓などの室内換気が可能な設備	有(窓・通気口・機械換気)
⑰小物置き場等(トイレトペーパー予備置き場)	有	

**製品説明等**

・現場規模・ご使用人数によって本体サイズは3タイプ・室内レイアウトは5パターンあります。便器も水洗式と簡易水洗(シャトル水洗)があり、シャトル水洗は便器の下に便槽を設置するのではなく、離して設置する事が出来る為、便槽からの臭気が気になりません。トイレ室内はより水洗トイレに近い感覚でご使用できます。入口ドアは自動施錠型ダイヤルを採用しておりますので、鍵の掛け忘れの心配もありません。タイプにもよりますが、室内フリースペースがあり、更衣室・休憩所としてご利用頂けます。室内は水洗いが可能で衛生的に保てます。設置は4t及び2tトラックで可能です。パネカラーはブルーもあり男性用トイレとしてもご利用頂けます。

諸元等	
会社名	株式会社ハマネツ
製品名	EPOCH
型番等	TU-CTSH03
外寸法(幅、奥行、高さ)(mm)	1066mm   1601mm   2503mm
内寸法(幅、奥行、高さ)(mm)	920mm   1305mm   2006mm
重量	0.250 t
男女別単独用、男女共用の別	男女別単独型
供給地域(都道府県、地域等)	全国
レンタル費用	— 円/月
販売価格	— 円
排水方法	タンク式(下水接続不可)
問い合わせ先	営業企画部 TEL:03-5436-3585

快適トイレ標準仕様適合状況

求める機能(必須)	①洋式便座	洋式便座
	②洗浄方式	簡易水洗
	③臭い逆流防止機能付き(フラッパー機能付き)	有(1)
	④容易に開かない施錠付き	二重ロック
	⑤照明設備	有(電池式)
付属品	⑥衣類等のフック付き、または荷物置き場の設備付き	フック付き(耐5kg以上)
	⑦男女別の明確な表示	有(標準付属品)
	⑧入口目隠し版	有(別途オプション)
	⑨サニタリーボックス	有(別途オプション)
	⑩鏡付き洗面台	有(標準付属品)
推奨する仕様	⑪便座除菌シート等	有(標準付属品)
	⑫室内寸法900×900mm以上	規定寸法以上
	⑬擬音装置	有(標準付属品)
	⑭着替え台(フィッティングボード等)	有(別途オプション)
	⑮フラッパー機能の多重化	無
	⑯窓などの室内換気が可能な設備	有(窓)
	⑰小物置き場等(トイレットペーパー予備置き場)	有

製品説明等

給排水工事を不要とする仮設トイレでありながら、従来の仮設トイレと比較して広々な空間とデザイン性・快適性を実現しました。  
 設置が簡単な為、より幅広い用途でご利用いただけます。  
 女性も安心してご利用いただけます。  
 ※近隣対策として「防臭・防虫剤」もオプションとしてご用意しております。  
 ※本設用トイレもラインナップに取り揃えています。



諸元等	
会社名	株式会社ハマネツ
製品名	車載対応トイレ
型番等	TU-CTLF4
外寸法(幅、奥行、高さ)(mm)	1470mm   1160mm   1783mm
内寸法(幅、奥行、高さ)(mm)	1430mm   1118mm   1735mm
重量	0.120 t
男女別単独用、男女共用の別	男女別単独型
供給地域(都道府県、地域等)	全国
レンタル費用	— 円/月
販売価格	— 円
排水方法	タンク式(下水接続不可)
問い合わせ先	営業企画部 TEL:03-5436-3585

快適トイレ標準仕様適合状況

求める機能(必須)	①洋式便座	洋式便座
	②洗浄方式	簡易水洗
	③臭い逆流防止機能付き(フラッパー機能付き)	有(1)
	④容易に開かない施錠付き	二重ロック
	⑤照明設備	有(電池式)
付属品	⑥衣類等のフック付き、または荷物置き場の設備付き	フック付き(耐5kg以上)
	⑦男女別の明確な表示	有(標準付属品)
	⑧入口目隠し版	有(別途オプション)
	⑨サニタリーボックス	有(別途オプション)
推奨する仕様	⑩鏡付き洗面台	有(標準付属品)
	⑪便座除菌シート等	有(標準付属品)
	⑫室内寸法900×900mm以上	規定寸法以上
	⑬擬音装置	有(標準付属品)
	⑭着替え台(フィッティングボード等)	有(別途オプション)
	⑮フラッパー機能の多重化	無
	⑯窓などの室内換気が可能な設備	有(通風口・自然換気)
⑰小物置き場等(トイレットペーパー予備置き場)	有	

製品説明等

移動を必要とする工事に最適。  
 道路工事などで重要となる、法令遵守・機動性・安全性・快適性・デザイン性を全て解決しました。  
 「トイレに見えないデザイン」も魅力です。

屋根の開閉が可能のため、道路工事以外の現場にもご使用いただけます。  
 ※近隣対策として「防臭・防虫剤」もオプションとしてご用意しております。



諸元等	
会社名	日野興業株式会社
製品名	WeLLeT-Light
型番等	WeLLeT-Light
外寸法(幅、奥行、高さ)(mm)	1686mm   1886mm   2700mm
内寸法(幅、奥行、高さ)(mm)	1414mm   1414mm   1970mm
重量	750kg
男女別単独用、男女共用の別	男女共用型
供給地域(都道府県、地域等)	全国
レンタル費用	— 円/月
販売価格	オープン価格 円
排水方法	タンク式(下水接続不可)
問い合わせ先	日野興業株式会社 営業企画部 営業企画課 谷本 TEL. 047-318-8761

快適トイレ標準仕様適合状況		
求める機能(必須)	①洋式便座	洋式便座(暖房付き)
	②洗浄方式	簡易水洗
	③臭い逆流防止機能付き(フラッパー機能付き)	有(1)
	④容易に開かない施錠付き	二重ロック
	⑤照明設備	有(発電機接続)
	⑥衣類等のフック付き、または荷物置き場の設備付き	荷物置き場付き(耐5kg以上)
付属品	⑦男女別の明確な表示	有(標準付属品)
	⑧入口目隠し版	有(別途オプション)
	⑨サニタリーボックス	無
	⑩鏡付き洗面台	有(標準付属品)
推奨する仕様	⑪便座除菌シート等	無
	⑫室内寸法900×900mm以上	規定寸法以上
	⑬擬音装置	無
	⑭着替え台(フィッティングボード等)	有(別途オプション)
	⑮フラッパー機能の多重化	有(2重以上)
	⑯窓などの室内換気が可能な設備	有(通風口・機械換気)
	⑰小物置き場等(トイレットペーパー予備置き場)	有

製品説明等

男性・女性専用、男女共用として使えるハウスタイプです。住宅メーカーの積水ハウス株式会社と当社が共同開発した、仮設トイレの域を超える空間を実現させたトイレです。住宅向けの建材で作られた内装はまるで自宅のトイレにいるかのような落ち着いた空間となっており、気密性があるため使用時の音漏れの心配もありません。また下記製品もご用意しております。

- ・WeLLeT ウェレット:水洗式
- ・Flower Toilet Bloom フラワートイレ ブルーム:水洗式(女性専用)

④ 二重ロック:室内側

③⑮ フラッパー  
フランジを使用して床面とフラッパーの隙間を無くし臭気を遮断

⑦ 付け替え可能なピクトサイン

⑤ 照明

⑧ ルーバーフェンス (別途オプション)

⑯ 換気扇

〈Flower Toilet Bloom外観〉

〈Flower Toilet Bloom室内〉

※商品の仕様は改良の為、予告なく変更する場合がございます。

# 快適トイレの個別事例

# (株)ビー・エス・ケイ/快適ハウストイレ

諸元等	
会社名	株式会社ビー・エス・ケイ
製品名	快適ハウストイレ
型番等	BS-KRY II -HK
外寸法(幅、奥行、高さ)(mm)	2350mm   2260mm   2700mm
内寸法(幅、奥行、高さ)(mm)	1860mm   2190mm   2359mm
重量	590kg
男女別単独用、男女共用の別	男女共用型
供給地域(都道府県、地域等)	東北地区(順次拡大)
レンタル費用	- 円/月
販売価格	- 円
排水方法	タンク式(下水接続不可)
問い合わせ先	(株)ビー・エス・ケイ 本社 TEL:06-6863-8400

## 快適トイレ標準仕様適合状況

求める機能(必須)	①洋式便座	洋式便座
	②洗浄方式	簡易水洗
	③臭い逆流防止機能付き(フラッパー機能付き)	有(1)
	④容易に開かない施錠付き	有
	⑤照明設備	有(電池式)
	⑥衣類等のフック付き、または荷物置き場の設備付き	フック付き(耐5kg以上)
付属品	⑦男女別の明確な表示	有(別途オプション)
	⑧入口目隠し版	有(別途オプション)
	⑨サニタリーボックス	有(別途オプション)
	⑩鏡付き洗面台	有(別途オプション)
	⑪便座除菌シート等	有(標準付属品)
推奨する仕様	⑫室内寸法900×900mm以上	規定寸法以上
	⑬擬音装置	有(標準付属品)
	⑭着替え台(フィッティングボード等)	有(別途オプション)
	⑮フラッパー機能の多重化	無
	⑯窓などの室内換気が可能な設備	有(通風口・機械換気)
⑰小物置き場等(トイレットペーパー予備置き場)	有	

## 製品説明等

- ・ビューティースカーレットの部材を丸ごとハウス内に閉じ込めた木目でオシャレな高機能ハウストイレ
- ・ハウス内に入っているため広々とした快適な室内空間
- ・10キロ荷重対応のフック
- ・汚水タンクは450Lの大容量なので汲み取り回数が減ります
- ・ヒーター使用は、寒い地方でも清水が凍結しにくくなります

- ・ご自宅と同じようにドアの内側、外側から施錠ができて安易にドアは開きません。
- ・1回踏むだけで約500ccの洗浄水が流れるので、便器へのこびりつきも少なく、清潔感が保たれます。



⑦～⑨オプションにて装着可  
⑫寸法上記記載



# 快適トイレの個別事例

# ベクセス株式会社／2ブーストイレカー

諸元等	
会社名	ベクセス株式会社
製品名	2ブーストイレカー
型番等	D-K
外寸法(幅、奥行、高さ)(mm)	1,670mm   3,570mm   2,800mm
個室室内寸法(幅、奥行、高さ)(mm)	750mm   1,060mm   1,690mm
重量	約1,170kg (自走式)
男女別単独用、男女共用の別	男女共用型
供給地域(都道府県、地域等)	関東～関西
レンタル費用	- 円/月
販売価格	- 円
排水方法	タンク式(下水接続可)※糞尿車
問い合わせ先	ベクセス株式会社 統括営業部 大向智明 TEL.03-5363-5307

快適トイレ標準仕様適合状況		
求める機能(必須)	①洋式便座	洋式便座(温水洗浄付き)
	②洗浄方式	簡易水洗
	③臭い逆流防止機能付き(フラップ機能付き)	有(2重以上)
	④容易に開かない施錠付き	回転錠
	⑤照明設備	有(バッテリーあるいは外部電源)
付属品	⑥衣類等のフック付き、または荷物置き場の設備付き	フック付き(耐5kg以上)
	⑦男女別の明確な表示	有(標準付属品)
	⑧入口目隠し版	-
	⑨サニタリーボックス	有(標準付属品)
	⑩鏡付き洗面台	有(標準付属品)
	⑪便座除菌シート等	有(標準付属品)
推奨する仕様	⑫室内寸法900×900mm以上	規定寸法以下
	⑬擬音装置	有(標準付属品)
	⑭着替え台(フィッティングボード等)	無
	⑮フラッパー機能の多重化	有(2重以上)
	⑯窓などの室内換気が可能な設備	有(機械換気・エアコン)
⑰小物置き場等(トイレットペーパー予備置き場)	有	

**製品説明等**

- ・バネの力でフラッパーを閉じることで防臭し、水が溜まることで2重防臭構造となっています。⑮
- ・自走できるので必要な場所に移動をして利用できます。(所有地・私有地内に限る)
- ・温水洗浄便座とエアコン用に発電機を搭載していますので、非常時の電気供給もできます。
- ・100Lの給水タンクを設けていますので、非常時で水が必要なおときには強制排出バルブを開けお使いいただけます。(飲料用には使えません。)



# 快適トイレの個別事例

# ベクセス株式会社／7ブーストイレカー

諸元等	
会社名	ベクセス株式会社
製品名	7ブーストイレカー
型番等	D-K
外寸法(幅、奥行、高さ)(mm)	2,190mm   7,155mm   3,250mm
個室寸法(幅、奥行、高さ)(mm)	700mm   1,125mm   1,750mm
重量	約4,370kg (自走式)
男女別単独用、男女共用の別	男女別一体型
供給地域(都道府県、地域等)	関東～関西
レンタル費用	- 円/月
販売価格	- 円
排水方法	タンク式(下水接続可)※糞尿車
問い合わせ先	ベクセス株式会社 統括営業部 大向智明 TEL.03-5363-5307

快適トイレ標準仕様適合状況		
求める機能(必須)	①洋式便座	洋式便座(温水洗浄付き)
	②洗浄方式	簡易水洗
	③臭い逆流防止機能付き(フラップ機能付き)	有(2重以上)
	④容易に開かない施錠付き	回転錠
	⑤照明設備	有(バッテリーあるいは外部電源)
	⑥衣類等のフック付き、または荷物置き場の設備付き	フック付き(耐5kg以上)
付属品	⑦男女別の明確な表示	有(標準付属品)
	⑧入口目隠し版	-
	⑨サニタリーボックス	有(標準付属品)
	⑩鏡付き洗面台	有(標準付属品)
	⑪便座除菌シート等	有(標準付属品)
推奨する仕様	⑫室内寸法900×900mm以上	規定寸法以下
	⑬擬音装置	有(標準付属品)
	⑭着替え台(フィッティングボード等)	無
	⑮フラッパー機能の多重化	有(2重以上)
	⑯窓などの室内換気が可能な設備	有(機械換気・エアコン)
⑰小物置き場等(トイレトペーパー予備置き場)	有	

**製品説明等**

- ・パネの力でフラッパーを閉じることで防臭し、水が溜まることで2重防臭構造となっています。⑮
- ・自走できるので必要な場所に移動をして利用できます。(所有地・私有地内に限る)
- ・温水洗浄便座とエアコン用に発電機を搭載していますので、非常時の電気供給もできます。
- ・680Lの給水タンクを設けていますので、非常時で水が必要なおときには強制排出バルブを開けお使いいただけます。(飲料用には使えません。)
- ・7つの個室を女性用あるいは男性用としても利用できますし、5室と2室に区切り男女別に分けて使用いただくこともできます。



諸元等	
会社名	グランド産業株式会社
製品名	トイレハウス『プリティ』
型番等	PROCT-1
外寸法(幅、奥行、高さ)(mm)	1870mm   1870mm   2380mm
内寸法(幅、奥行、高さ)(mm)	1800mm   1800mm   2050mm
重量	0.3 t
男女別単独用、男女共用の別	男女別単独型
供給地域(都道府県、地域等)	関東地域
レンタル費用	30,000 円/月
販売価格	860,000 円
排水方法	タンク式(下水接続不可)
問い合わせ先	埼玉営業所 営業部 梅澤芳幸 TEL 042-984-3561

快適トイレ標準仕様適合状況

求める機能(必須)	①洋式便座	洋式便座
	②洗浄方式	簡易水洗
	③臭い逆流防止機能付き(フラッパー機能付き)	有(1)
	④容易に開かない施錠付き	二重ロック
	⑤照明設備	有(電池式)
	⑥衣類等のフック付き、または荷物置き場の設備付き	荷物置き場付き(耐5kg以上)
付属品	⑦男女別の明確な表示	有(標準付属品)
	⑧入口目隠し版	有(別途オプション)
	⑨サニタリーボックス	有(別途オプション)
	⑩鏡付き洗面台	有(標準付属品)
	⑪便座除菌シート等	有(標準付属品)
推奨する仕様	⑫室内寸法900×900mm以上	規定寸法以上
	⑬擬音装置	有(別途オプション)
	⑭着替え台(フィッティングボード等)	無
	⑮フラッパー機能の多重化	無
	⑯窓などの室内換気が可能な設備	有(窓)
⑰小物置き場等(トイレトペーパー予備置き場)	有	

製品説明等

あらゆる場所で活躍する女性のために働きやすい現場環境作りをサポートします。

- コンパクトな作りでありながら、ゆったりとした空間。
- 広々とした手洗いは女性にも嬉しい快適なパウダールームにもなります。
- 【ポンプ式の簡易水洗】【本水洗式】をご用意。
- 現場組立・解体式なのであらゆる現場に設置可能。
- フットポンプ式手洗い器付

※レンタル費用の他に初回基本使用料(12,000円)と運搬費(往復)がかかります。



- A. ⑦男女別の表示  
⑯換気窓
- B. ⑩鏡付き洗面台  
⑥衣類掛けフック  
⑪荷物用ワゴン
- C. ①②簡易式水洗  
①除菌クリーナー  
⑤電池式照明
- D. ④二重ロック
- E・F. ③フラッパー構造

# 快適トイレの個別事例

# (株)カナモト／快適KKトイレ【KⅢ-01】

諸元等	
会社名	(株)カナモト
製品名	快適KKトイレ
型番等	KⅢ-01
外寸法(幅、奥行、高さ)(mm)	2600mm   2200mm   2650mm
内寸法(幅、奥行、高さ)(mm)	2450mm   2050mm   2020mm
重量	0.8 t
男女別単独用、男女共用の別	男女別単独型
供給地域(都道府県、地域等)	全国
レンタル費用	40,000円/月 程度
販売価格	1,500,000円 程度
排水方法	タンク式(下水接続不可)

問い合わせ先  
 レンタル事業部ニュープロダクツ室 吉田 道信 TEL 03-5408-5605

## 快適トイレ標準仕様適合状況

求める機能(必須)	①洋式便座	洋式便座(暖房付き)
	②洗浄方式	簡易水洗
	③臭い逆流防止機能付き(フラッパー機能付き)	有(1)
	④容易に開かない施錠付き	二重ロック
	⑤照明設備	有(発電機接続)
	⑥衣類等のフック付き、または荷物置き場の設備付き	荷物置き場付き(耐5kg以上)
付属品	⑦男女別の明確な表示	有(標準付属品)
	⑧入口目隠し版	有(別途オプション)
	⑨サニタリーボックス	有(標準付属品)
	⑩鏡付き洗面台	有(標準付属品)
推奨する仕様	⑪便座除菌シート等	有(標準付属品)
	⑫室内寸法900×900mm以上	規定寸法以上
	⑬擬音装置	有(別途オプション)
	⑭着替え台(フィッティングボード等)	有(別途オプション)
	⑮フラッパー機能の多重化	無
	⑯窓などの室内換気が可能な設備	有(窓・換気扇・通気口)
	⑰小物置き場等(トイレトペーパー予備置き場)	有

## 製品説明等

- ・ ユニットハウス型簡易水洗式トイレ(吊り下げ可能・可搬型)
- ・ 快適化を目指し広い室内とゆとりのスペース。衣類掛けフック及び荷物棚も十分配慮。
- ・ LED照明で省電力化。発電機接続対応で電源供給可能(ソーラー電源供給もご相談下さい)
- ・ 暖房洋式便座仕様、冬場でも便座が冷たくありません。
- ・ 機械式強制換気(臭気排気ファン併用)で室内への臭気逆流対策も十分考慮しております。
- ・ 擬音装置・フィッティングボードはオプション装着可能です。



# 快適トイレの個別事例

# 日三成機工業／循環式ハイブリッドトイレ「カヤレット Ver2.0」

諸元等	
会社名	日三成機工業
製品名	カヤレット
型番等	VS-K型 Ver. 2.0
外寸法(幅、奥行、高さ)(mm)	900mm   1800mm   2840mm
内寸法(幅、奥行、高さ)(mm)	850mm   1150mm   2240mm
重量	0.2 t
男女別単独用、男女共用の別	男女別単独型
供給地域(都道府県、地域等)	北陸・九州・四国の一部
レンタル費用	42,000～ 円/月
販売価格	1,400,000 円
排水方法	タンク式(下水接続不可)
問い合わせ先	代表：浦川三雄 tel 080-1300-3030

## 快適トイレ標準仕様適合状況

求める機能(必須)	①洋式便座	洋式便座
	②洗浄方式	し尿処理装置
	③臭い逆流防止機能付き(フラップ機能付き)	有(1)
	④容易に開かない施錠付き	二重ロック
	⑤照明設備	有(発電機接続)
付属品	⑥衣類等のフック付き、または荷物置き場の設備付き	フック付き(耐5kg以上)
	⑦男女別の明確な表示	有(標準付属品)
	⑧入口目隠し版	有(別途オプション)
	⑨サニタリーボックス	有(標準付属品)
	⑩鏡付き洗面台	有(別途オプション)
推奨する仕様	⑪便座除菌シート等	有(標準付属品)
	⑫室内寸法900×900mm以上	規定寸法以下
	⑬擬音装置	有(標準付属品)
	⑭着替え台(フィッティングボード等)	有(別途オプション)
	⑮フラッパー機能の多重化	無
	⑯窓などの室内換気が可能な設備	有(通風口・機械換気)
⑰小物置き場等(トイレットペーパー予備置き場)	有	

## 製品説明等

- ・本処理装置は、NETISに登録されている商品です。登録番号：HR-12001-A
- ・バキューム車の利用頻度が従来の7分の1と少なく、処理槽からの臭気発生も殆んどありません。
- ・再生循環水利用により約1200回の連続使用が可能で、その間 給水や抜き取りの作業が不要です。
- ・本処理装置には、ほぼ全ての既製品トイレ用ハウスがマッチング出来ます。(写真は日野興業社製)
- ・⑬絶えず処理水が流れていますので、擬音及びフラッパー機能は不要です。
- ・処理室より強制排気するため、室内の臭気も同時に外部に排出されます。
- ・AC電源が必要です(消費電力：約83w) 電源が取れない場合は、発電機の対応となります。



# 快適トイレの個別事例

# 日三成機工業／循環式ハイブリッドトイレ「カヤレット Ver3.0」

諸元等	
会社名	日三成機工業
製品名	カヤレット
型番等	VS-K型 Ver. 3.0
外寸法(幅、奥行、高さ)(mm)	900mm   1800mm   2840mm
内寸法(幅、奥行、高さ)(mm)	850mm   1150mm   2240mm
重量	0.2 t
男女別単独用、男女共用の別	男女別単独型
供給地域(都道府県、地域等)	北陸・九州・四国の一部
レンタル費用	42,000～ 円/月
販売価格	1,550,000 円
排水方法	タンク式(下水接続不可)
問い合わせ先	代表：浦川三雄 tel 080-1300-3030

## 快適トイレ標準仕様適合状況

求める機能(必須)	快適トイレ標準仕様適合状況	
	①洋式便座	洋式便座
	②洗浄方式	し尿処理装置
	③臭い逆流防止機能付き(フラップ機能付き)	有(1)
	④容易に開かない施錠付き	二重ロック
⑤照明設備	有(発電機接続)	
⑥衣類等のフック付き、または荷物置き場の設備付き	フック付き(耐5kg以上)	
付属品	⑦男女別の明確な表示	有(標準付属品)
	⑧入口目隠し版	有(別途オプション)
	⑨サニタリーボックス	有(標準付属品)
	⑩鏡付き洗面台	有(別途オプション)
	⑪便座除菌シート等	有(標準付属品)
推奨する仕様	⑫室内寸法900×900mm以上	規定寸法以下
	⑬擬音装置	有(標準付属品)
	⑭着替え台(フィッティングボード等)	有(別途オプション)
	⑮フラッパー機能の多重化	無
	⑯窓などの室内換気が可能な設備	有(通風口・機械換気)
⑰小物置き場等(トイレトペーパー予備置き場)	有	

## 製品説明等

- ・本処理装置は、NETISに登録されている商品です。登録番号：HR-120001-A
- ・バキューム車の利用頻度が従来の7分の1と少なく、処理槽からの臭気発生も殆んどありません。
- ・再生循環水利用により約1200回の連続使用が可能で、その間 給水や抜き取りの作業が不要です。
- ・本処理装置には、ほぼ全ての既製品トイレ用ハウスがマッチング出来ます。(写真は日野興業社製)
- ・⑬絶えず処理水が流れていますので、擬音及びフラッパー機能は不要です。
- ・処理室より強制排気するため、室内の臭気も同時に外部に排出されます。
- ・AC電源が必要です(消費電力：約83w) 電源が取れない場合は、発電機の対応となります。



# 快適トイレの個別事例

# 日三成機工業／循環式ハイブリッドトイレ「カヤレット Ver.1.0」

諸元等	
会社名	日三成機工業
製品名	カヤレット
型番等	VS-K型 Ver. 1.0
外寸法(幅、奥行、高さ)(mm)	1000mm   2000mm   3090mm
内寸法(幅、奥行、高さ)(mm)	850mm   1150mm   2240mm
重量	0.2 t
男女別単独用、男女共用の別	男女別単独型
供給地域(都道府県、地域等)	北陸・九州・四国の一部
レンタル費用	42,000～ 円/月
販売価格	1,700,000 円
排水方法	タンク式(下水接続不可)
問い合わせ先	代表：浦川三雄 tel 080-1300-3030

## 快適トイレ標準仕様適合状況

求める機能(必須)	①洋式便座	洋式便座
	②洗浄方式	し尿処理装置
	③臭い逆流防止機能付き(フラップ機能付き)	有(1)
	④容易に開かない施錠付き	二重ロック
	⑤照明設備	有(発電機接続)
	⑥衣類等のフック付き、または荷物置き場の設備付き	フック付き(耐5kg以上)
付属品	⑦男女別の明確な表示	有(標準付属品)
	⑧入口目隠し版	有(別途オプション)
	⑨サニタリーボックス	有(標準付属品)
	⑩鏡付き洗面台	有(別途オプション)
	⑪便座除菌シート等	有(標準付属品)
推奨する仕様	⑫室内寸法900×900mm以上	規定寸法以下
	⑬擬音装置	有(標準付属品)
	⑭着替え台(フィッティングボード等)	有(別途オプション)
	⑮フラッパー機能の多重化	無
	⑯窓などの室内換気が可能な設備	有(通風口・機械換気)
	⑰小物置き場等(トイレットペーパー予備置き場)	有

## 製品説明等

- ・本処理装置は、NETISに登録されている商品です。登録番号：HR-120001-A
- ・バキューム車の利用頻度が従来の13分の1と少なく、処理槽からの臭気発生も殆んどありません。
- ・再生循環水利用により約2000回の連続使用が可能で、その間 給水や抜き取りの作業が不要です。
- ・本処理装置には、ほぼ全ての既製品トイレ用ハウスがマッチング出来ます。(写真は日野興業社製)
- ・⑬絶えず処理水が流れていますので、擬音及びフラッパー機能は不要です。
- ・処理室より強制排気するため、室内の臭気も同時に外部に排出されます。
- ・AC電源が必要です(消費電力：約83w) 電源が取れない場合は、発電機の対応となります。



# 快適トイレの個別事例

# 東山産業(株)ノユニットイレ

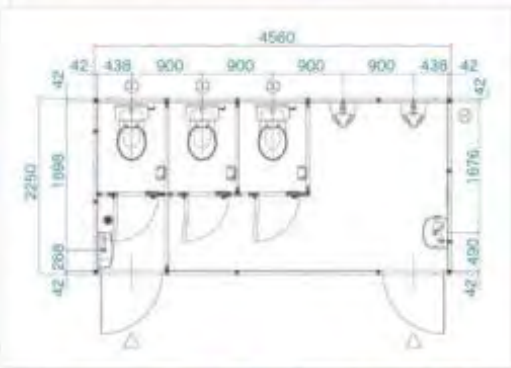
諸元等	
会社名	東山産業株式会社
製品名	ユニットイレ
型番等	
外寸法(幅、奥行、高さ)(mm)	2250mm   4560mm   2600mm
内寸法(幅、奥行、高さ)(mm)	2164mm   4474mm   2294mm
重量	1.4t
男女別単独用、男女共用の別	男女別一体型
供給地域(都道府県、地域等)	関東・中部・関西
レンタル費用	42,000 円/月
販売価格	1,960,000 円
排水方法	タンク式(下水接続可)
問い合わせ先	東山産業(株) 東京本店 03-3719-0301 小飼

## 快適トイレ標準仕様適合状況

求める機能(必須)	①洋式便座	洋式便座
	②洗浄方式	水洗
	③臭い逆流防止機能付き(フラッパー機能付き)	有(1)
	④容易に開かない施錠付き	ドアノブ
	⑤照明設備	有(発電機接続)
	⑥衣類等のフック付き、または荷物置き場の設備付き	トイレ上部棚
付属品	⑦男女別の明確な表示	有(標準付属品)
	⑧入口目隠し版	無
	⑨サニタリーボックス	有(別途オプション)
	⑩鏡付き洗面台	無
推奨する仕様	⑪便座除菌シート等	無
	⑫室内寸法900×900mm以上	規定寸法以上
	⑬擬音装置	無
	⑭着替え台(フィッティングボード等)	無
	⑮フラッパー機能の多重化	無
	⑯窓などの室内換気が可能な設備	有(窓)
⑰小物置き場等(トイレットペーパー予備置き場)	有	

## 製品説明等

- ①ユニットハウスの中にトイレをセットし、清潔、快適空間を実現。
- ②洋式トイレ3ヶ所、小便器2ヶ所、手洗い2ヶ所設置。
- ③室内は水洗いできるため常に清潔状態を保てます。
- ④間仕切りの取付け、撤去により男性専用トイレ、男女兼用トイレにすることも可能です。
- ⑤直接下水配管も可能です。





## 快適トイレの個別事例

## (株)オリेंट・エコロジー／『せせらぎ』スプライト

諸元等	
会社名	(株)オリेंट・エコロジー
製品名	『せせらぎ』スプライト
型番等	SS-1
外寸法(幅、奥行、高さ)(mm)	1,500mm   2,100mm   2,800mm
内寸法(幅、奥行、高さ)(mm)	1,320mm   1,230mm   1,880mm
重量	800kg
男女別単独用、男女共用の別	男女別単独型
供給地域(都道府県、地域等)	関東地域(その他要相談)
レンタル費用	45,000 円/月
販売価格	3,000,000 円
排水方法	タンク式(下水接続不可)
問い合わせ先	E-mail:kobayashi-toshiyuki@toyo-const.co.jp 担当 小林俊之 TEL 03-6361-5550

快適トイレ標準仕様適合状況		
求める機能(必須)	①洋式便座	洋式便座
	②洗浄方式	水洗(し尿処理装置)
	③臭い逆流防止機能付き(フラッパー機能付き)	有(1)
	④容易に開かない施錠付き	二重ロック
	⑤照明設備	有(発電機接続)
	⑥衣類等のフック付き、または荷物置き場の設備付き	フック付き(耐5kg以上) 荷物置き場付き(耐5kg以上)
付属品	⑦男女別の明確な表示	有(標準付属品)
	⑧入口目隠し版	有(別途オプション)
	⑨サニタリーボックス	有(別途オプション)
	⑩鏡付き洗面台	有(別途オプション)
	⑪便座除菌シート等	有(別途オプション)
推奨する仕様	⑫室内寸法900×900mm以上	規定寸法以上
	⑬擬音装置	有(別途オプション)
	⑭着替え台(フィッティングボード等)	有(別途オプション)
	⑮フラッパー機能の多重化	無
	⑯窓などの室内換気が可能な設備	有(通風口・機械換気)
	⑰小物置き場等(トイレットペーパー予備置き場)	有

### 製品説明等

- ・常流循環式汚水処理装置組込型のトイレユニットです。
- ・稼働前に初期水を注入し、汚水を浄化し便器洗浄水として再利用します。
- ・上水、下水、放流先がなくても水洗トイレとして利用できます。
- ・電気容量は単相100V、109Wです。コンセント1ヶあれば十分です。
- ・災害時でも電源さえ確保できれば、災害弱者にもやさしい非常用トイレとして利用していただけます。
- ・上水がある場所では、ウォシュレットおよび手洗い器を設置できます。(オプション)



諸元等			
会社名	株式会社 ほくとう		
製品名	快適HOKULETトイレ		
型番等	トイレハウスW(洋式)(男性用)		
外寸法(幅、奥行、高さ)(mm)	2.450	1.675	2.525
内寸法(幅、奥行、高さ)(mm)	2.300	1.525	1.920
重量	740kg(0.74t)		
男女別単独用、男女共用の別	男女別単独型		
供給地域(都道府県、地域等)	東北6県		
レンタル費用	50,000 円/月		
販売価格	900,000 円		
排水方法	タンク式(下水接続不可)		
問い合わせ先	株式会社ほくとう 0178-21-1513		

快適トイレ標準仕様適合状況		
求める機能(必須)	①洋式便座	洋式便座
	②洗浄方式	簡易水洗
	③臭い逆流防止機能付き(フラッパー機能付き)	有(1)
	④容易に開かない施錠付き	二重ロック
	⑤照明設備	有(ソーラー式)
	⑥衣類等のフック付き、または荷物置き場の設備付き	フック付き(耐5kg以上)
付属品	⑦男女別の明確な表示	有(標準付属品)
	⑧入口目隠し版	有(標準付属品)
	⑨サニタリーボックス	有(別途オプション)
	⑩鏡付き洗面台	有(標準付属品)
	⑪便座除菌シート等	有(別途オプション)
推奨する仕様	⑫室内寸法900×900mm以上	規定寸法以上
	⑬擬音装置	有(別途オプション)
	⑭着替え台(フィッティングボード等)	有(別途オプション)
	⑮フラッパー機能の多重化	無
	⑯窓などの室内換気が可能な設備	有(通風口・機械換気)
⑰小物置き場等(トイレトペーパー予備置き場)	有	

製品説明等

1. ユニック車での移動が可能。(可搬型)
2. ソーラー発電とLED照明使用。
3. 洗面台(鏡付)、手洗い可能。
4. 100V電源で換気扇、臭気抜き及び防犯灯使用可能。
5. 冬期間の凍結防止(ヒーター付)
6. 小便器付き



諸元等			
会社名	株式会社 ほくとう		
製品名	快適HOKULETトイレ		
型番等	トイレハウスW(洋式)(女性用)		
外寸法(幅、奥行、高さ)(mm)	2.450	1.675	2.525
内寸法(幅、奥行、高さ)(mm)	2.300	1.525	1.920
重量	740kg(0.74t)		
男女別単独用、男女共用の別	女性専用		
供給地域(都道府県、地域等)	東北6県		
レンタル費用	50,000 円/月		
販売価格	900,000 円		
排水方法	タンク式(下水接続不可)		
問い合わせ先	株式会社ほくとう 0178-21-1513		

快適トイレ標準仕様適合状況		
求める機能(必須)	①洋式便座	洋式便座
	②洗浄方式	簡易水洗
	③臭い逆流防止機能付き(フラッパー機能付き)	有(1)
	④容易に開かない施錠付き	二重ロック
	⑤照明設備	有(ソーラー式)
	⑥衣類等のフック付き、または荷物置き場の設備付き	フック付き(耐5kg以上)
付属品	⑦男女別の明確な表示	有(標準付属品)
	⑧入口目隠し版	有(標準付属品)
	⑨サニタリーボックス	有(別途オプション)
	⑩鏡付き洗面台	有(標準付属品)
	⑪便座除菌シート等	有(別途オプション)
推奨する仕様	⑫室内寸法900×900mm以上	規定寸法以上
	⑬擬音装置	有(別途オプション)
	⑭着替え台(フィッティングボード等)	有(別途オプション)
	⑮フラッパー機能の多重化	無
	⑯窓などの室内換気が可能な設備	有(通風口・機械換気)
	⑰小物置き場等(トイレトペーパー予備置き場)	有

製品説明等

1. ユニック車での移動が可能。(可搬型)
2. ソーラー発電とLED照明使用。
3. 洗面台(鏡付)、手洗い可能。
4. 100V電源で換気扇、臭気抜き及び防犯灯使用可能。
5. 冬期間の凍結防止(ヒーター付)
6. 昇降しやすいステップ有り。(別途オプション)



① ② ③



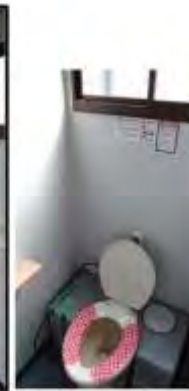
④



⑤



フック付  
⑥



諸元等	
会社名	(株)ミカサ
製品名	バイオミカレット
型番等	BM30-I
外寸法(幅、奥行、高さ)(mm)	1000mm   2600mm   2650mm
内寸法(幅、奥行、高さ)(mm)	900mm   1280mm   1850mm
重量	0.6 t
男女別単独用、男女共用の別	男女共用型
供給地域(都道府県、地域等)	関東地方～九州地方
レンタル費用	60,000 円/月
販売価格	2,500,000 円
排水方法	タンク式(下水接続不可)

問い合わせ先  
 代表取締役 三笠大志  
 (TEL:097-551-8826/FAX:097-551-8886, MAIL:taishi-m@mikalet.jp)

快適トイレ標準仕様適合状況

求める機能(必須)	①洋式便座	洋式便座(暖房付き)
	②洗浄方式	し尿処理装置
	③臭い逆流防止機能付き(フラッパー機能付き)	有(2重以上)
	④容易に開かない施錠付き	二重ロック
	⑤照明設備	有(発電機接続)
	⑥衣類等のフック付き、または荷物置き場の設備付き	フック付き(耐5kg以上)
付属品	⑦男女別の明確な表示	有(標準付属品)
	⑧入口目隠し版	有(別途オプション)
	⑨サニタリーボックス	有(別途オプション)
	⑩鏡付き洗面台	有(別途オプション)
	⑪便座除菌シート等	有(標準付属品)
推奨する仕様	⑫室内寸法900×900mm以上	規定寸法以上
	⑬擬音装置	無
	⑭着替え台(フィッティングボード等)	無
	⑮フラッパー機能の多重化	無
	⑯窓などの室内換気が可能な設備	有(窓)
	⑰小物置き場等(トイレットペーパー予備置き場)	有

製品説明等

バイオ分解式トイレ「バイオミカレット」(NETIS名称:防災対応型屋外可搬式トイレ「バイオミカレット」)は人間のし尿を微生物の力で分解・蒸発処理する環境に優しいトイレです。特徴は以下の通りです。

- ・汲み取り不要
- ・悪臭がほとんど無い
- ・水が確保できない場所でも使用可能
- ・外観はスタイリッシュな木目調のサイディング製、または景観にマッチするログハウス調の杉板製を採用



諸元等	
会社名	(株)ミカサ
製品名	バイオミカレット
型番等	BM40-I
外寸法(幅、奥行、高さ)(mm)	1040mm   2200mm   2795mm
内寸法(幅、奥行、高さ)(mm)	950mm   1240mm   2000mm
重量	0.6 t
男女別単独用、男女共用の別	男女共用型
供給地域(都道府県、地域等)	関東地域～九州地域
レンタル費用	63,000 円/月
販売価格	2,700,000 円
排水方法	タンク式(下水接続不可)

問い合わせ先  
 代表取締役 三笠大志  
 (TEL:097-551-8826/FAX:097-551-8886, MAIL:taishi-m@mikalet.jp)

快適トイレ標準仕様適合状況

求める機能(必須)	①洋式便座	洋式便座(暖房付き)
	②洗浄方式	し尿処理装置
	③臭い逆流防止機能付き(フラップ-機能付き)	有(2重以上)
	④容易に開かない施錠付き	二重ロック
	⑤照明設備	有(発電機接続)
	⑥衣類等のフック付き、または荷物置き場の設備付き	フック付き(耐5kg以上)
付属品	⑦男女別の明確な表示	有(標準付属品)
	⑧入口目隠し版	有(別途オプション)
	⑨サニタリーボックス	有(別途オプション)
	⑩鏡付き洗面台	有(別途オプション)
	⑪便座除菌シート等	有(標準付属品)
推奨する仕様	⑫室内寸法900×900mm以上	規定寸法以上
	⑬擬音装置	無
	⑭着替え台(フィッティングボード等)	無
	⑮フラッパー機能の多重化	無
	⑯窓などの室内換気が可能な設備	有(窓)
	⑰小物置き場等(トイレットペーパー予備置き場)	有

製品説明等

バイオ分解式トイレ「バイオミカレット」(NETIS名称:防災対応型屋外可搬式トイレ「バイオミカレット」)は人間のし尿を微生物の力で分解・蒸発処理する環境に優しいトイレです。特徴は以下の通りです。

- ・汲み取り不要
- ・悪臭がほとんど無い
- ・水が確保できない場所でも使用可能
- ・自然の景観にマッチするログハウス調の杉板を採用



諸元等	
会社名	(株)ミカサ
製品名	バイオミカレット
型番等	BM40-II
外寸法(幅、奥行、高さ)(mm)	1950mm   2050mm   2695mm
内寸法(幅、奥行、高さ)(mm)	975mm   1400mm   1900mm
重量	0.8 t
男女別単独用、男女共用の別	男女別一体型
供給地域(都道府県、地域等)	関東地方～九州地方
レンタル費用	72,000 円/月
販売価格	3,000,000 円
排水方法	タンク式(下水接続不可)

問い合わせ先  
 代表取締役 三笠大志  
 (TEL:097-551-8826/FAX:097-551-8886, MAIL:taishi-m@mikalet.jp)

快適トイレ標準仕様適合状況

求める機能(必須)	①洋式便座	洋式便座(暖房付き)
	②洗浄方式	し尿処理装置
	③臭い逆流防止機能付き(フラッパー機能付き)	有(2重以上)
	④容易に開かない施錠付き	二重ロック
	⑤照明設備	有(発電機接続)
付属品	⑥衣類等のフック付き、または荷物置き場の設備付き	フック付き(耐5kg以上)
	⑦男女別の明確な表示	有(標準付属品)
	⑧入口目隠し版	有(別途オプション)
	⑨サニタリーボックス	有(別途オプション)
	⑩鏡付き洗面台	有(別途オプション)
推奨する仕様	⑪便座除菌シート等	有(標準付属品)
	⑫室内寸法900×900mm以上	規定寸法以上
	⑬擬音装置	無
	⑭着替え台(フィッティングボード等)	無
	⑮フラッパー機能の多重化	無
	⑯窓などの室内換気が可能な設備	有(窓)
	⑰小物置き場等(トイレットペーパー予備置き場)	有

製品説明等

バイオ分解式トイレ「バイオミカレット」(NETIS名称:防災対応型屋外可搬式トイレ「バイオミカレット」)は人間のし尿を微生物の力で分解・蒸発処理する環境に優しいトイレです。特徴は以下の通りです。

- ・汲み取り不要
- ・悪臭がほとんど無い
- ・水が確保できない場所でも使用可能
- ・自然の景観にマッチするログハウス調の杉板を採用



諸元等	
会社名	株式会社ビー・エス・ケイ
製品名	アースレット
型番等	BS-BIO-A
外寸法(幅、奥行、高さ)(mm)	940mm   1650mm   2550mm
内寸法(幅、奥行、高さ)(mm)	920(865)mm   1023(1020)mm   2050(2050)mm
重量	本体182kg
男女別単独用、男女共用の別	男女共用型
供給地域(都道府県、地域等)	全国対応
レンタル費用	80,000円程度 円/月
販売価格	2,050,000 円
排水方法	タンク式(下水接続不可)
問い合わせ先	(株)ビー・エス・ケイ 本社 TEL:06-6863-8400

快適トイレ標準仕様適合状況		
求める機能(必須)	①洋式便座	洋式便座
	②洗浄方式	し尿処理装置
	③臭い逆流防止機能付き(フラッパー機能付き)	有(1)
	④容易に開かない施錠付き	有
	⑤照明設備	有(電池式)
	⑥衣類等のフック付き、または荷物置き場の設備付き	フック付き(耐5kg以上)
付属品	⑦男女別の明確な表示	有(標準付属品)
	⑧入口目隠し版	有(別途オプション)
	⑨サニタリーボックス	有(別途オプション)
	⑩鏡付き洗面台	有(別途オプション)
推奨する仕様	⑪便座除菌シート等	無
	⑫室内寸法900×900mm以上	規定寸法以上
	⑬擬音装置	有(別途オプション)
	⑭着替え台(フィッティングボード等)	有(別途オプション)
	⑮フラッパー機能の多重化	無
	⑯窓などの室内換気が可能な設備	有(通風口・自然換気)
	⑰小物置き場等(トイレトペーパー予備置き場)	有

製品説明等

- ・NETIS登録商品(KK-090015-VE)
- ・半畳以上の広々とした室内で  
圧迫感がなく、明るい快適空間
- ・10キロ荷重対応フック
- ・透明色の天井から差込む自然光で明るい室内
- ・便座除菌シートはバイオ菌が死滅するため使用不可
- ・デザイン性(平成5年度グッドデザイン賞受賞)

- ③使用後ボタンを押すと攪拌し、  
チップが排泄物と臭いを包み、臭いが逆流しません。
- ・排泄物の汲み取り不要で、土壌、水を汚さず地球にやさしい
- ・射室成形で成形するポリプロピレン材質の  
パネルで変形が少なく丈夫でロック部分も、  
堅牢・堅固で確実な施錠方式となっている為、  
安易にドアが開くことはありません



⑤ 拡大写真



⑦ 外観 / 内観



②～④オプションにて装着可  
⑩寸法上記記載

② バイオトイレのしくみ

**微生物が分解!**  
バイオトイレは、バイオチップに含まれる微生物が、人間の排泄物を「水」と「炭酸ガス」に分解。処理槽内で、温度・湿度の調整と攪拌をくり返して分解をすすめるので、バイオチップの量は増えません。  
⇒くみ取りが不要!

**完全自動制御**  
完全自動制御で30分に1回の攪拌、不使用時の自動放水、湿度調節を行います。その結果臭いや匂いを大幅に抑制。  
⇒近隣に迷惑をかけません。

**約12時間で分解!**  
約12時間で排泄物を分解。夜間の不使用時間帯に最も活発に分解します。  
⇒毎朝、快適にご使用できます。

-ランプでお知らせ-  
1日40回まで使用可能(7~8人)  
使用超過も給水時期も  
ランプ点灯ですぐわかる!  
ここから水を入れます

諸元等	
会社名	(株)ミカサ
製品名	バイオミカレット
型番等	BM60-Ⅱ
外寸法(幅、奥行、高さ)(mm)	1950mm   2050mm   2780mm
内寸法(幅、奥行、高さ)(mm)	975mm   1400mm   1900mm
重量	0.9 t
男女別単独用、男女共用の別	男女別一体型
供給地域(都道府県、地域等)	関東地方～九州地方
レンタル費用	80,000 円/月
販売価格	3,500,000 円
排水方法	タンク式(下水接続不可)

問い合わせ先  
 代表取締役 三笠大志  
 (TEL:097-551-8826/FAX:097-551-8886, MAIL:taishi-m@mikalet.jp)

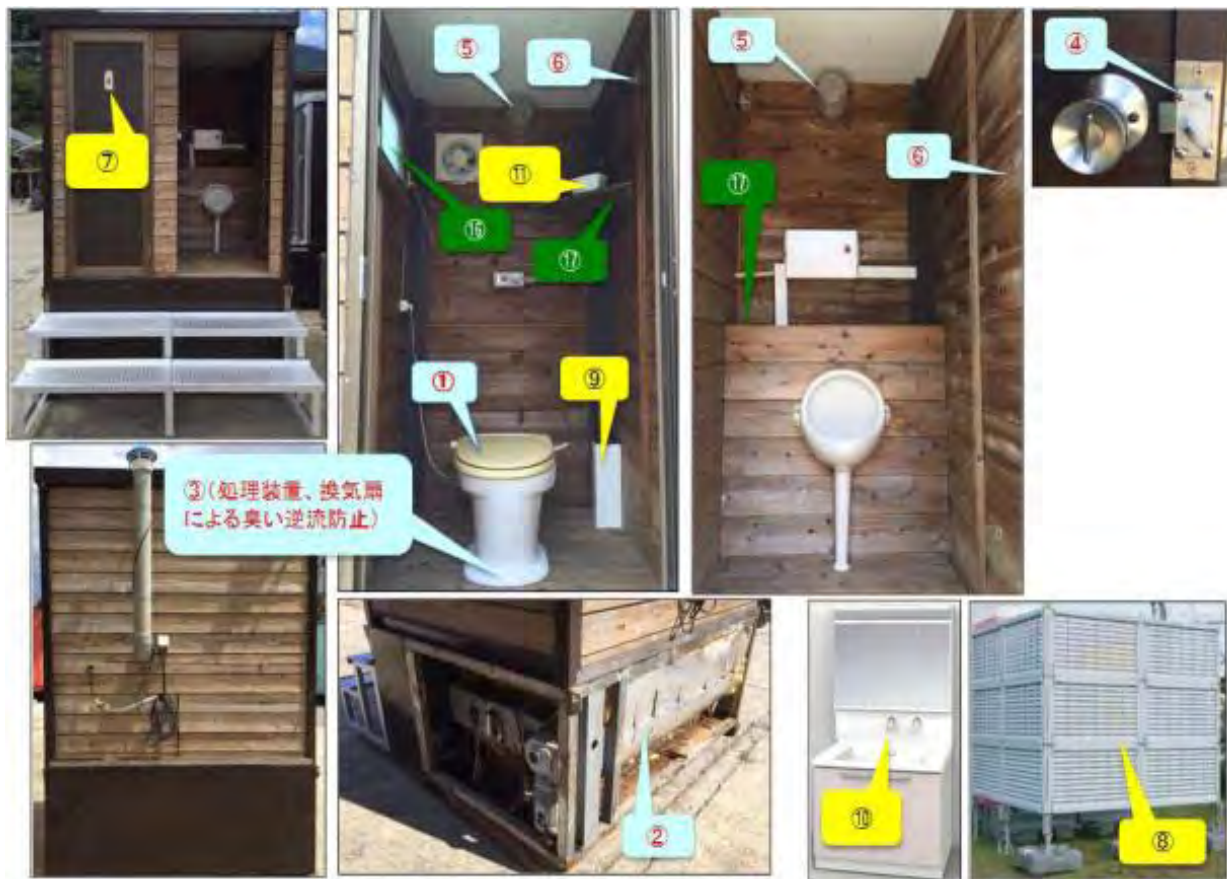
快適トイレ標準仕様適合状況

求める機能(必須)	①洋式便座	洋式便座(暖房付き)
	②洗浄方式	し尿処理装置
	③臭い逆流防止機能付き(フラッパー機能付き)	有(2重以上)
	④容易に開かない施錠付き	二重ロック
	⑤照明設備	有(発電機接続)
	⑥衣類等のフック付き、または荷物置き場の設備付き	フック付き(耐5kg以上)
付属品	⑦男女別の明確な表示	有(標準付属品)
	⑧入口目隠し版	有(別途オプション)
	⑨サニタリーボックス	有(別途オプション)
	⑩鏡付き洗面台	有(別途オプション)
	⑪便座除菌シート等	有(標準付属品)
推奨する仕様	⑫室内寸法900×900mm以上	規定寸法以上
	⑬擬音装置	無
	⑭着替え台(フィッティングボード等)	無
	⑮フラッパー機能の多重化	無
	⑯窓などの室内換気が可能な設備	有(窓)
	⑰小物置き場等(トイレットペーパー予備置き場)	有

製品説明等

バイオ分解式トイレ「バイオミカレット」(NETIS名称:防災対応型屋外可搬式トイレ「バイオミカレット」)は人間のし尿を微生物の力で分解・蒸発処理する環境に優しいトイレです。特徴は以下の通りです。

- ・汲み取り不要
- ・悪臭がほとんど無い
- ・水が確保できない場所でも使用可能
- ・自然の景観にマッチするログハウス調の杉板を採用





# 快適トイレの個別事例

# (株)カナモト／快適KKトイレ(ハイグレード仕様)【HGR-01】

諸元等	
会社名	(株)カナモト
製品名	快適KKトイレ(ハイグレード仕様)
型番等	HGR-01
外寸法(幅、奥行、高さ)(mm)	3600mm   2300mm   2600mm
内寸法(幅、奥行、高さ)(mm)	3450mm   2150mm   1980mm
重量	1.8 t
男女別単独用、男女共用の別	男女別単独型
供給地域(都道府県、地域等)	全国
レンタル費用	80,000円/月 程度
販売価格	3,500,000円 程度
排水方法	タンク式(下水接続不可)
問い合わせ先	レンタル事業部ニュープロダクツ室 吉田 道信 TEL 03-5408-5605

## 快適トイレ標準仕様適合状況

求める機能(必須)	①洋式便座	洋式便座(暖房温水洗浄付き)
	②洗浄方式	簡易水洗
	③臭い逆流防止機能付き(フラッパー機能付き)	有(1)
	④容易に開かない施錠付き	二重ロック
	⑤照明設備	有(発電機接続)
付属品	⑥衣類等のフック付き、または荷物置き場の設備付き	荷物置き場付き(耐5kg以上)
	⑦男女別の明確な表示	有(標準付属品)
	⑧入口目隠し版	有(別途オプション)
	⑨サニタリーボックス	有(標準付属品)
	⑩鏡付き洗面台	有(標準付属品)
推奨する仕様	⑪便座除菌シート等	有(標準付属品)
	⑫室内寸法900×900mm以上	規定寸法以上
	⑬擬音装置	有(別途オプション)
	⑭着替え台(フィッティングボード等)	有(別途オプション)
	⑮フラッパー機能の多重化	無
⑯窓などの室内換気が可能な設備	有(窓・換気扇・通気口)	
⑰小物置き場等(トイレットペーパー予備置き場)	有	

## 製品説明等

- ・ユニットハウス型簡易水洗式トイレ(吊り下げ可能・可搬型)
- ・仮設ハウスのイメージを変える高級感のある内外装と諸設備(特注ドレッサー・自動水栓・電動ポンプ・ハンドドライヤー)
- ・LED照明で省電力化。発電機接続対応で電源供給可能(ソーラー電源供給もご相談下さい)
- ・洋式暖房洗浄便座仕様、快適かつ冬場でも便座が冷たくありません。
- ・機械式強制換気(臭気排気ファン併用)で室内への臭気逆流対策も十分考慮しております。
- ・擬音装置はオプション装着可能です。 ・フィッティングスペース標準装備。



## 快適トイレの個別事例

## (株)オリेंट・エコロジー／『せせらぎ』オゾン+ (プラス)

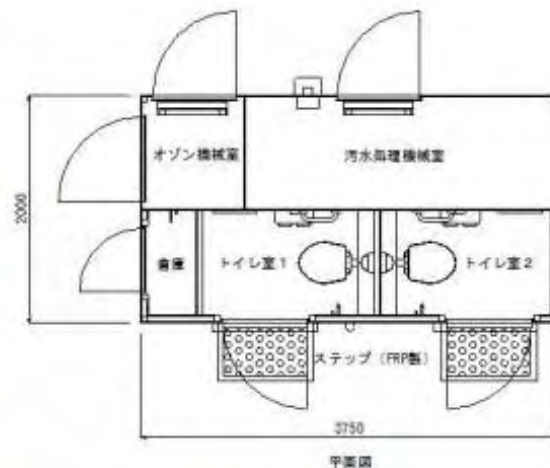
諸元等	
会社名	(株)オリेंट・エコロジー
製品名	『せせらぎ』オゾン+ (プラス)
型番等	SS-0-2
外寸法(幅、奥行、高さ)(mm)	3,750mm   2,000mm   2,750mm
内寸法(幅、奥行、高さ)(mm) (1室あたり)	920mm   1,380mm   2,250mm
重量	1,900kg
男女別単独用、男女共用の別	男女別単独型
供給地域(都道府県、地域等)	関東地域 (その他要相談)
レンタル費用	110,000 円/月
販売価格	8,500,000 円
排水方法	タンク式(下水接続不可)
問い合わせ先	E-mail:kobayashi-toshiyuki@toyo-const.co.jp 担当 小林俊之 TEL 03-6361-5550

### 快適トイレ標準仕様適合状況

求める機能(必須)	①洋式便座	
		洋式便座
	②洗浄方式	水洗(し尿処理装置)
	③臭い逆流防止機能付き(フラッパー機能付き)	有(1)
	④容易に開かない施錠付き	二重ロック
	⑤照明設備	有(発電機接続)
	⑥衣類等のフック付き、または荷物置き場の設備付き	フック付き(耐5kg以上) 荷物置き場付き(耐5kg以上)
付属品	⑦男女別の明確な表示	有(標準付属品)
	⑧入口目隠し版	有(別途オプション)
	⑨サニタリーボックス	有(別途オプション)
	⑩鏡付き洗面台	有(別途オプション)
	⑪便座除菌シート等	有(別途オプション)
推奨する仕様	⑫室内寸法900×900mm以上	規定寸法以上
	⑬擬音装置	有(別途オプション)
	⑭着替え台(フィッティングボード等)	有(別途オプション)
	⑮フラッパー機能の多重化	無
	⑯窓などの室内換気が可能な設備	有(通風口・機械換気)
	⑰小物置き場等(トイレットペーパー予備置き場)	有

### 製品説明等

- ・オゾン浄化循環式汚水処理装置組込型のトイレユニットです。
- ・稼働前に初期水を注入し、汚水を浄化し便器洗浄水として再利用します。
- ・上水、下水、放流先がなくても普通の水洗トイレとして利用できます。
- ・オゾン処理は殺菌、脱色、脱臭に優れ、良質な再生水が得られます。
- ・災害時でも電源さえ確保できれば、災害弱者にもやさしい非常用トイレとして利用していただけます。
- ・上水がある場所では、ウォシュレットおよび手洗い器を設置できます。(オプション)



# 快適トイレの個別事例

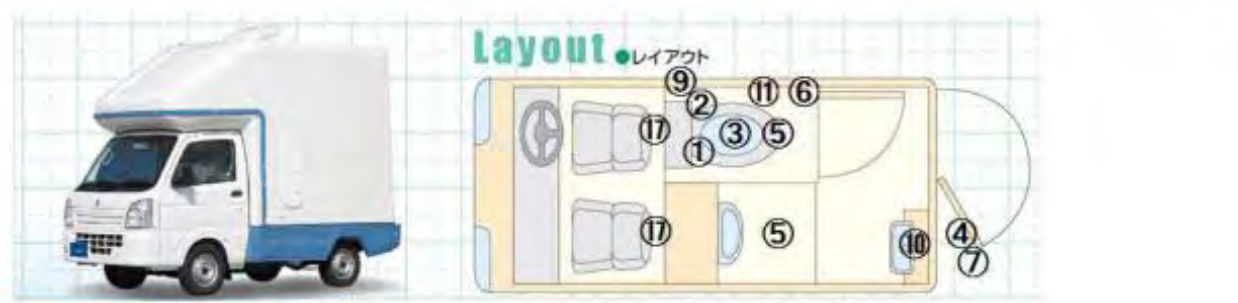
# (株)プレジール／快適自走式仮設水洗トイレカー

諸元等	
会社名	株式会社プレジール
製品名	自走式トイレカー
型番等	Basic
外寸法(幅、奥行、高さ)(mm)	1760mm   3670mm   2750mm
内寸法(幅、奥行、高さ)(mm)	1520mm   2000mm   1900mm
重量	1.1 t
男女別単独用、男女共用の別	男女共用型
供給地域(都道府県、地域等)	全国
レンタル費用	180,000 円/月
販売価格*	3,100,000 円程度
排水方法	タンク式(下水接続可)
問い合わせ先	株式会社プレジール 川上秀明 0949-43-1515

## 快適トイレ標準仕様適合状況

求める機能(必須)	①洋式便座	洋式便座
	②洗浄方式	簡易水洗
	③臭い逆流防止機能付き(フラップ機能付き)	有(1)
	④容易に開かない施錠付き	二重ロック
	⑤照明設備	有(電池式)
	⑥衣類等のフック付き、または荷物置き場の設備付き	フック付き(耐5kg以上)
付属品	⑦男女別の明確な表示	有(別途オプション)
	⑧入口目隠し版	無
	⑨サニタリーボックス	有(別途オプション)
	⑩鏡付き洗面台	有(別途オプション)
	⑪便座除菌シート等	有(別途オプション)
推奨する仕様	⑫室内寸法900×900mm以上	規定寸法以上
	⑬擬音装置	有(別途オプション)
	⑭着替え台(フィッティングボード等)	有(別途オプション)
	⑮フラッパー機能の多重化	無
	⑯窓などの室内換気が可能な設備	有(通風口・機械換気)
⑰小物置き場等(トイレットペーパー予備置き場)	有	

**製品説明等**  
 自走式仮設水洗トイレカーは法令を順守した特殊車両糞尿車であり、し尿が積載された状態での走行が可能な車両である。また普通免許での運転が可能で移動を伴う利用の際に適している。  
 外観的にトイレと思われないスタイルなので女性も利用しやすく、また工事現場等では近隣への配慮にも長けている。



諸元等	
会社名	旭ハウス工業(株)
製品名	BUトイレ
型番等	BU-FJK, BU-FWK
外寸法(幅、奥行、高さ)(mm)	1150mm   1300mm   2432mm
内寸法(幅、奥行、高さ)(mm)	1090mm   1127mm   2110mm
重量	144 kg
男女別単独用、男女共用の別	男女共用型
供給地域(都道府県、地域等)	全国(販売のみ対応)
レンタル費用	- 円/月
販売価格	税抜 339,900 円
排水方法	タンク式(下水接続可)
問い合わせ先	旭ハウス工業株式会社 TEL(0568) 33-3221

快適トイレ標準仕様適合状況

求める機能(必須)	①洋式便座	洋式便座
	②洗浄方式	水洗・簡易水洗
	③臭い逆流防止機能付き(フラッパー機能付き)	有(1)
	④容易に開かない施錠付き	外鍵付
	⑤照明設備	有(電池式)
付属品	⑥衣類等のフック付き、または荷物置き場の設備付き	荷物置き場付き(耐5kg以上)
	⑦男女別の明確な表示	有(別途オプション)
	⑧入口目隠し版	有(別途オプション)
	⑨サニタリーボックス	有(別途オプション)
	⑩鏡付き洗面台	有(別棟にて対応)
	⑪便座除菌シート等	有(別途オプション)
推奨する仕様	⑫室内寸法900×900mm以上	規定寸法以上
	⑬擬音装置	有(別途オプション)
	⑭着替え台(フィッティングボード等)	有(別途オプション)
	⑮フラッパー機能の多重化	無
	⑯窓などの室内換気が可能な設備	有(通風口・自然換気)
	⑰小物置き場等(トイレットペーパー予備置き場)	有

製品説明等

- ①広い室内空間により、窮屈さを感じやすい仮設トイレ独特の閉塞感を緩和
- ②基本的には土足での現場使用を控える為、人工芝を敷き詰め、清潔なトイレを維持するように推進
- ③専用部材の選択により、水洗・簡易水洗の対応可能
- ④設置場所の条件によるが、電源・水道の確保でウォシュレット対応(オプション品)



④容易に開かない施錠  
中 外



⑤照明設備 ⑯通風口  
⑥荷物置き場

④容易に開かない施錠  
⑦男女の明確な表示



①洋式便座  
②水洗(簡易水洗)  
③フラッパー機能付  
⑥荷物置き場  
⑯通風口



⑪便座除菌ジェル ⑰小物置き場  
⑬擬音装置

諸元等	
会社名	日野興業株式会社
製品名	フラワートイレ LX
型番等	LX-WCP
外寸法(幅、奥行、高さ)(mm)	850mm   1590mm   2590mm
内寸法(幅、奥行、高さ)(mm)	790mm   1055mm   2070mm
重量	約100kg
男女別単独用、男女共用の別	女性専用
供給地域(都道府県、地域等)	全国
レンタル費用	— 円/月
販売価格	574,000 円
排水方法	タンク式(下水接続不可)
問い合わせ先	日野興業株式会社 営業企画部営業企画課 谷本 TEL.047-318-8761
	株式会社レンタルのニッケン 広域営業部 夏樹 TEL.03-5512-8323

快適トイレ標準仕様適合状況		
求める機能(必須)	①洋式便座	洋式便座(暖房付き)
	②洗浄方式	簡易水洗
	③臭い逆流防止機能付き(フラッパー機能付き)	有(1)
	④容易に開かない施錠付き	スライド式ロック
	⑤照明設備	有(電池式)
	⑥衣類等のフック付き、または荷物置き場の設備付き	フック付き(耐5kg以上)
付属品	⑦男女別の明確な表示	有(標準付属品)
	⑧入口目隠し版	有(別途オプション)
	⑨サニタリーボックス	有(標準付属品)
	⑩鏡付き洗面台	有(別途オプション)
	⑪便座除菌シート等	有(標準付属品)
推奨する仕様	⑫室内寸法900×900mm以上	規定寸法以下
	⑬擬音装置	有(標準付属品)
	⑭着替え台(フィッティングボード等)	有(別途オプション)
	⑮フラッパー機能の多重化	無
	⑯窓などの室内換気が可能な設備	有(通風口・自然換気)
	⑰小物置き場等(トイレットペーパー予備置き場)	有

製品説明等

女性専用トイレとして建設現場で安心快適に使えるトイレです。従来のトイレと同サイズの為、敷地に余裕がない現場にもおすすめです。複数棟の設置が可能な現場では、同じフラワートイレLXシリーズでご用意している手洗室や更衣室を組み合わせる事で、「けんせつ小町が働き易い現場環境整備マニュアル」にも準拠した充実の仕様です。また下記製品もご用意しております。

- ・LX-WRD: 水洗式(樹脂製便器仕様)
- ・LX-WSD: 水洗式(陶器製便器仕様)
- ・LX-WQP: 簡易水洗式(陶器製便器仕様)



# 快適トイレの個別事例

# 正和電気株式会社/女性の為の仮設バイオトイレ

諸元等	
会社名	正和電気株式会社
製品名	女性の為の仮設バイオトイレ
型番等	KKL-W16T
外寸法(幅、奥行、高さ)(mm)	1800mm   1970mm   2450mm
内寸法(幅、奥行、高さ)(mm)	1455mm   1765mm   2075mm
重量	1.2 t
男女別単独用、男女共用の別	女性専用
供給地域(都道府県、地域等)	全国
レンタル費用	- 円/月
販売価格	220万 円
排水方法	無
問い合わせ先	正和電気株式会社 TEL:0166-39-7611 FAX:0166-39-7612

快適トイレ標準仕様適合状況		
求める機能(必須)	①洋式便座	洋式便座(暖房付き)
	②洗浄方式	し尿処理装置
	③臭い逆流防止機能付き(フラッパー機能付き)	有(1)
	④容易に開かない施錠付き	表示付パコック錠(内部レバーハンドル式)
	⑤照明設備	有(発電機接続)
	⑥衣類等のフック付き、または荷物置き場の設備付き	フック、荷物置き場付
付属品	⑦男女別の明確な表示	無
	⑧入口目隠し版	無
	⑨サニタリーボックス	有(標準付属品)
	⑩鏡付き洗面台	有(標準付属品)
	⑪便座除菌シート等	有(別途オプション)
推奨する仕様	⑫室内寸法900×900mm以上	規定寸法以上
	⑬擬音装置	無
	⑭着替え台(フィッティングボード等)	有(別途オプション)
	⑮フラッパー機能の多重化	無
	⑯窓などの室内換気が可能な設備	有(通風口・機械換気)
	⑰小物置き場等(トイレットペーパー予備置き場)	有

**製品説明等**

「きれい」で「快適」な「女性のお部屋」をコンセプトに開発しました。トイレはバイオトイレを内蔵しています。当社のバイオトイレは①水が必要ない、②普通のオガクズを活用する、③オガクズに特別な菌は必要ない、④使用後のオガクズは有機肥料として活用出来る、⑤トイレ室内は空気の流れとオガクズ効果で無臭 等の特徴がある自己完結型のトイレです。電源を入れることでその場ですぐに使用出来ます。臭いがしない為、どんな場所へも設置可能です。また女性が安心・安全に使用出来るように警報ベル、トイレ室内外にはセンサーライトまで備えました。



# 快適トイレの個別事例

# 正和電気株式会社/女性の為の仮設バイオトイレ

諸元等	
会社名	正和電気株式会社
製品名	女性の為の仮設バイオトイレ
型番等	KKL-W26T
外寸法(幅、奥行、高さ)(mm)	1900mm   1970mm   2450mm
内寸法(幅、奥行、高さ)(mm)	1555mm   1765mm   2075mm
重量	1.3 t
男女別単独用、男女共用の別	女性専用
供給地域(都道府県、地域等)	全国
レンタル費用	- 円/月
販売価格	260万 円
排水方法	無
問い合わせ先	正和電気株式会社 TEL:0166-39-7611 FAX:0166-39-7612

快適トイレ標準仕様適合状況		
求める機能(必須)	①洋式便座	洋式便座(暖房付き)
	②洗浄方式	し尿処理装置
	③臭い逆流防止機能付き(フラッパー機能付き)	有(1)
	④容易に開かない施錠付き	表示付パコック錠(内部レバーハンドル式)
	⑤照明設備	有(発電機接続)
	⑥衣類等のフック付き、または荷物置き場の設備付き	フック、荷物置き場付き
付属品	⑦男女別の明確な表示	無
	⑧入口目隠し版	無
	⑨サニタリーボックス	有(標準付属品)
	⑩鏡付き洗面台	有(標準付属品)
	⑪便座除菌シート等	有(別途オプション)
推奨する仕様	⑫室内寸法900×900mm以上	規定寸法以上
	⑬擬音装置	無
	⑭着替え台(フィッティングボード等)	有(別途オプション)
	⑮フラッパー機能の多重化	無
	⑯窓などの室内換気が可能な設備	有(通風口・機械換気)
⑰小物置き場等(トイレットペーパー予備置き場)	有	

**製品説明等**

「きれい」で「快適」な「女性のお部屋」をコンセプトに開発しました。トイレはバイオトイレを内蔵しています。当社のバイオトイレは①水が必要ない、②普通のおガスを活用する、③おガズに特別な菌は必要ない、④使用後のおガズは有機肥料として活用出来る、⑤トイレ室内は空気の流れとおガズ効果で無臭 等の特徴がある自己完結型のトイレです。電源を入れることでその場ですぐに使用出来ます。臭いがしない為、どんな場所へも設置可能です。また女性が安心・安全に使用出来るように警報ベル、トイレ室内外にはセンサーライトまで備えました。



## 快適トイレの個別事例

## 正和電気株式会社/女性の為の仮設バイオトイレ

諸元等	
会社名	正和電気株式会社
製品名	女性の為の仮設バイオトイレ
型番等	KKL-W16DX
外寸法(幅、奥行、高さ)(mm)	2600mm   1970mm   2450mm
内寸法(幅、奥行、高さ)(mm)	2185mm   1765mm   1915mm
重量	1.7 t
男女別単独用、男女共用の別	女性専用
供給地域(都道府県、地域等)	全国
レンタル費用	- 円/月
販売価格	300万 円
排水方法	無
問い合わせ先	正和電気株式会社 TEL:0166-39-7611 FAX:0166-39-7612

快適トイレ標準仕様適合状況		
求める機能(必須)	①洋式便座	洋式便座(暖房付き)
	②洗浄方式	し尿処理装置
	③臭い逆流防止機能付き(フラッパー機能付き)	有(1)
	④容易に開かない施錠付き	表示付パニック錠(内部パニック錠)
	⑤照明設備	有(発電機接続)
付属品	⑥衣類等のフック付き、または荷物置き場の設備付き	フック、荷物置場付き
	⑦男女別の明確な表示	無
	⑧入口目隠し版	無
	⑨サニタリーボックス	有(標準付属品)
	⑩鏡付き洗面台	有(標準付属品)
	⑪便座除菌シート等	有(別途オプション)
推奨する仕様	⑫室内寸法900×900mm以上	規定寸法以上
	⑬擬音装置	無
	⑭着替え台(フィッティングボード等)	有(別途オプション)
	⑮フラッパー機能の多重化	無
	⑯窓などの室内換気が可能な設備	有(通風口・機械換気)
⑰小物置き場等(トイレットペーパー予備置き場)	有	

### 製品説明等

「きれい」で「快適」な「女性のお部屋」をコンセプトに開発しました。トイレはバイオトイレを内蔵しています。当社のバイオトイレは①水が必要ない、②普通のオガクズを活用する、③オガクズに特別な菌は必要ない、④使用後のオガクズは有機肥料として活用出来る、⑤トイレ室内は空気の流れとオガクズ効果で無臭 等の特徴がある自己完結型のトイレです。電源を入れることでその場ですぐに使用出来ます。臭いがしない為、どんな場所へも設置可能です。また女性が安心・安全に使用出来るように警報ベル、トイレ室内外にはセンサーライトまで備えました。デラックス(DX)タイプはタタミ1畳付きです。建設現場や農場で作業する前後に着替えたり、化粧直しをしたり、休憩したり等が出来るスペースです。



▶警報ベル



排気ファン・パイプによる臭気逆流防止機能を備えています。



⑦女性専用ですので、男女別の明確な表示はありません。



レバーを動かすことで施錠・解錠します。ひねったり、ひっぱったりして開く容易な構造ではありません。





# 快適トイレの個別事例

# 正和電気株式会社/女性の為の仮設バイオトイレ

諸元等	
会社名	正和電気株式会社
製品名	女性の為の仮設バイオトイレ
型番等	KKL-W26DX
外寸法(幅、奥行、高さ)(mm)	2800mm   1970mm   2450mm
内寸法(幅、奥行、高さ)(mm)	2380mm   1765mm   1915mm
重量	1.75t
男女別単独用、男女共用の別	女性専用
供給地域(都道府県、地域等)	全国
レンタル費用	- 円/月
販売価格	350万 円
排水方法	無
問い合わせ先	正和電気株式会社 TEL:0166-39-7611 FAX:0166-39-7612

快適トイレ標準仕様適合状況		
求める機能(必須)	①洋式便座	洋式便座(暖房付き)
	②洗浄方式	し尿処理装置
	③臭い逆流防止機能付き(フラッパー機能付き)	有(1)
	④容易に開かない施錠付き	表示付パニック錠(内部パニック錠)
	⑤照明設備	有(発電機接続)
	⑥衣類等のフック付き、または荷物置き場の設備付き	フック、荷物置き場付き
付属品	⑦男女別の明確な表示	無
	⑧入口目隠し版	無
	⑨サニタリーボックス	有(標準付属品)
	⑩鏡付き洗面台	有(標準付属品)
	⑪便座除菌シート等	有(別途オプション)
推奨する仕様	⑫室内寸法900×900mm以上	規定寸法以上
	⑬擬音装置	無
	⑭着替え台(フィッティングボード等)	有(別途オプション)
	⑮フラッパー機能の多重化	無
	⑯窓などの室内換気が可能な設備	有(通風口・機械換気)
	⑰小物置き場等(トイレットペーパー予備置き場)	有

## 製品説明等

「きれい」で「快適」な「女性のお部屋」をコンセプトに開発しました。トイレはバイオトイレを内蔵しています。当社のバイオトイレは①水が必要ない、②普通のオガクズを活用する、③オガクズに特別な菌は必要ない、④使用後のオガクズは有機肥料として活用出来る、⑤トイレ室内は空気の流とオガクズ効果で無臭 等の特徴がある自己完結型のトイレです。電源を入れることでその場ですぐに使用出来ます。臭いがしない為、どんな場所へも設置可能です。また女性が安心・安全に使用出来るように警報ベル、トイレ室内外にはセンサーライトまで備えました。デラックス(DX)タイプはタタミ1畳付きです。建設現場や農場で作業する前後に着替えたり、化粧直しをしたり、休憩したり等が出来るスペースです。



⑦女性専用ですので、男女別の明確な表示はありません。

レバーを動かすことで施錠・解錠します。ひねったり、ひっぱたりして開く容易な構造ではありません。



▶警報ベル



③排気ファン、パイプによる臭気逆流防止機能を備えています。



# 快適トイレの個別事例

# JPホームサプライ(株)／移動設置型快適トイレ「トイレトレーラー」

諸元等	
会社名	JPホームサプライ株式会社
製品名	トイレトレーラー
型番等	
外寸法(幅、奥行、高さ)(mm)	2420mm   5585mm   2420mm
内寸法(幅、奥行、高さ)(mm)	1070mm   1590mm   2178mm
重量	2500kg
男女別単独用、男女共用の別	男女別一体型
供給地域(都道府県、地域等)	全国(対応できない地域もあります)
レンタル費用	- 円/月
販売価格	1,300万程度 円
排水方法	タンク式(下水接続可)
問い合わせ先	ホームサプライ事業本部 青山圭 TEL 03-6204-9589

快適トイレ標準仕様適合状況		
求める機能(必須)	①洋式便座	洋式便座
	②洗浄方式	簡易水洗
	③臭い逆流防止機能付き(フラッパー機能付き)	有(1)
	④容易に開かない施錠付き	二重ロック
	⑤照明設備	有(電池式)
	⑥衣類等のフック付き、または荷物置き場の設備付き	フック付き(耐5kg以上)
付属品	⑦男女別の明確な表示	有(別途オプション)
	⑧入口目隠し版	有(別途オプション)
	⑨サニタリーボックス	有(別途オプション)
	⑩鏡付き洗面台	有(別途オプション)
	⑪便座除菌シート等	有(別途オプション)
推奨する仕様	⑫室内寸法900×900mm以上	規定寸法以上
	⑬擬音装置	有(別途オプション)
	⑭着替え台(フィッティングボード等)	有(別途オプション)
	⑮フラッパー機能の多重化	無
	⑯窓などの室内換気が可能な設備	高窓及び通風口・機械換気
	⑰小物置き場等(トイレットペーパー予備置き場)	有

## 製品説明等

洋式便座設置トイレ個室を4室配置した、移動設置型の快適トイレ「トイレトレーラー」です。水洗・手洗い用タンクと汚水用タンクは、それぞれに水道、下水との常時接続が可能。他にもフロアドレン穴や、ベンチレータなど、清潔・快適に利用するための装備を搭載しています。

個室内部品に関しましては、お客様のご要望に応じて、オプション対応が可能です。

\*外寸法は車両の寸法です。\*内寸法はトイレ個室の寸法です。\*①便座は、暖房付き・温水洗浄付き便座への仕様変更も可能です。\*②簡易水洗便座は水洗便座への仕様変更も可能です。\*⑤照明の電源はバッテリー(搭載ソーラー発電機からの蓄電も可)の他、外部電源と接続も可能です。\*カスタム備品などにより価格は変動します。



設置外観

①照明設備 ②機械換気

①洋式便座 ②簡易水洗

基本配置図

③臭い逆流防止機能付き(フラッパー機能)

④洗面台(鏡取付可能)

⑤衣類専用フック(耐荷重5kg)

(扉を開けた状態)

下水接続(汚水用タンク併用・汲取対応可)

給水接続(清水タンク併用)

⑥洗面台(鏡取付可能)

⑦二重ロック

諸元等	
会社名	株式会社ハマネツ
製品名	Vトイレ
型番等	TU-CTVF4
外寸法(幅、奥行、高さ)(mm)	840mm   1550mm   2470mm
内寸法(幅、奥行、高さ)(mm)	780mm   1090mm   2030mm
重量	0.115 t
男女別単独用、男女共用の別	男女別単独型
供給地域(都道府県、地域等)	全国
レンタル費用	— 円/月
販売価格	— 円
排水方法	タンク式(下水接続不可)
問い合わせ先	営業企画部 TEL:03-5436-3585

快適トイレ標準仕様適合状況

求める機能(必須)	①洋式便座	洋式便座
	②洗浄方式	簡易水洗
	③臭い逆流防止機能付き(フラッパー機能付き)	有(1)
	④容易に開かない施錠付き	二重ロック
	⑤照明設備	有(電池式)
	⑥衣類等のフック付き、または荷物置き場の設備付き	フック付き(耐5kg以上)
付属品	⑦男女別の明確な表示	有(標準付属品)
	⑧入口目隠し版	有(別途オプション)
	⑨サニタリーボックス	有(別途オプション)
	⑩鏡付き洗面台	有(別途オプション)
	⑪便座除菌シート等	有(標準付属品)
推奨する仕様	⑫室内寸法900×900mm以上	規定寸法以下
	⑬擬音装置	有(標準付属品)
	⑭着替え台(フィッティングボード等)	有(別途オプション)
	⑮フラッパー機能の多重化	無
	⑯窓などの室内換気が可能な設備	有(通風口・自然換気)
⑰小物置き場等(トイレットペーパー予備置き場)	有	

製品説明等

上品な色彩とすっきりしたデザイン、そして業界トップクラスの室内奥行き寸法で快適に使用できる仮設トイレで、女性も安心してご利用いただけます。  
 自由な組合せで連棟が可能であり、用途・現場に応じて手洗・更衣室もラインナップとして取り揃えております。  
 また、ポンプ式簡易水洗のため給排水工事が不要で設置するだけで使用が可能です。  
**※近隣対策として「防臭・防虫剤」もオプションとしてご用意しております。**  
**※本設用トイレもラインナップに取り揃えています。**



# 快適トイレの個別事例

# H. O. C株式会社／パークトイレ

諸元等	
会社名	H. O. C株式会社
製品名	パークトイレ
型番等	SLX C1 E
外寸法(幅、奥行、高さ)(mm)	2350mm   3075mm   2360mm
内寸法(幅、奥行、高さ)(mm)	2080mm   2805mm   2200mm
重量	12.5t
男女別単独用、男女共用の別	男女別単独型
供給地域(都道府県、地域等)	全国
レンタル費用	※お問い合わせください 円/月
販売価格	※お問い合わせください 円
排水方法	タンク式(下水接続不可)
問い合わせ先	佐世保事業所設計課 柿木 拓仁 0956-48-8101

## 快適トイレ標準仕様適合状況

求める機能(必須)	①洋式便座	洋式便座(温水洗浄付き)
	②洗浄方式	簡易水洗
	③臭い逆流防止機能付き(フラッパー機能付き)	有(1)
	④容易に開かない施錠付き	二重ロック
	⑤照明設備	有(発電機接続)
付属品	⑥衣類等のフック付き、または荷物置き場の設備付き	荷物置き場付き(耐5kg以上)
	⑦男女別の明確な表示	有(標準付属品)
	⑧入口目隠し版	有(別途オプション)
	⑨サニタリーボックス	有(別途オプション)
	⑩鏡付き洗面台	有(標準付属品)
⑪便座除菌シート等	有(別途オプション)	
推奨する仕様	⑫室内寸法900×900mm以上	規定寸法以上
	⑬擬音装置	有(別途オプション)
	⑭着替え台(フィッティングボード等)	有(別途オプション)
	⑮フラッパー機能の多重化	無
	⑯窓などの室内換気が可能な設備	有(通風口・自然換気)
⑰小物置き場等(トイレトペーパー予備置き場)	有	

## 製品説明等

- ・仮設利用にも本設利用にも対応可能な設備一体型トイレで下部に便槽と水槽を備えています
- ・室内寸法は5.8㎡(2.08\*2.8m)程度あり、車椅子利用にも対応できます
- ・本体は工場内生産による鉄筋コンクリート製で、質感が良く安定感や重量感があります
- ・現場搬入は14t低床トラックで行い、25t以上のクレーンで吊降ろせば使用できます
- ・臭い対策として簡易水洗便器に脱臭機能を加えています
- ・外観の色合いは色見本から選択でき、オプションデザインも可能です
- ・目隠し壁や階段・スロープ・手摺等豊富なオプションも準備できます

### 【製品概要】



# 快適トイレの個別事例

# 西日本高速道路メンテナンス中国(株)／けん引式バイオトイレカー

諸元等	
会社名	西日本高速道路メンテナンス中国(株)
製品名	けん引式バイオトイレカー
型番等	—
外寸法(幅、奥行、高さ)(mm)	1680mm   4240mm   2230mm
内寸法(幅、奥行、高さ)(mm)	1660mm   2680mm   1800mm
重量	730kg
男女別単独用、男女共用の別	男女別一体型
供給地域(都道府県、地域等)	全国
レンタル費用	— 円/月
販売価格	— 円
排水方法	タンク式(下水接続不可)
問い合わせ先	事業開発部事業開発課 桑原典和 Tel.082-568-2288

## 快適トイレ標準仕様適合状況

求める機能(必須)	①洋式便座	洋式便座
	②洗浄方式	し尿処理装置
	③臭い逆流防止機能付き(フラッパー機能付き)	無
	④容易に開かない施錠付き	二重ロック
	⑤照明設備	有(発電機接続)
	⑥衣類等のフック付き、または荷物置き場の設備付き	荷物置き場付き(耐5kg以上)
付属品	⑦男女別の明確な表示	有(標準付属品)
	⑧入口目隠し版	無
	⑨サニタリーボックス	有(別途オプション)
	⑩鏡付き洗面台	有(別途オプション)
推奨する仕様	⑪便座除菌シート等	無
	⑫室内寸法900×900mm以上	規定寸法以上
	⑬擬音装置	無
	⑭着替え台(フィッティングボード等)	有(別途オプション)
	⑮フラッパー機能の多重化	無
	⑯窓などの室内換気が可能な設備	有(エアコン)
	⑰小物置き場等(トイレットペーパー予備置き場)	有

## 製品説明等

- ・汲み取り不要のバイオトイレ搭載：バイオチップ(間伐材の杉チップ)の力により、約24時間で排泄物を水と炭酸ガスに分解消滅させ、不快な臭いを抑制。処理能力30回/日。バイオチップは概ね年1回交換。
- ・充実した室内装備：3部屋(大便器室、小便器室、事務室)完全間仕切り、冷暖房エアコン、手洗いシンク、室内高さ180cmの快適空間を提供。
- ・けん引免許不要：車両総重量750kg以下、普通免許でけん引可能。
- ・維持費は経済的：バイオチップ費、車両に係る経費(車検、自動車税等)を合せても年間数万円程度と安価。



## 快適トイレの個別事例

## ベクセス株式会社／洋式簡易水洗トイレ(2016)

諸元等	
会社名	ベクセス株式会社
製品名	洋式簡易水洗トイレ(2016)
型番等	-
外寸法(幅、奥行、高さ)(mm)	840mm   1,550mm   2,470mm
内寸法(幅、奥行、高さ)(mm)	780mm   1,090mm   1,940mm
重量	約110kg
男女別単独用、男女共用の別	男女別単独型
供給地域(都道府県、地域等)	関東/東海/近畿/四国/宮城
レンタル費用	25,000 円/月
販売価格	- 円
排水方法	タンク式(下水接続不可)
問い合わせ先	ベクセス株式会社 統括営業部 大向智明 TEL.03-5363-5307

快適トイレ標準仕様適合状況		
求める機能(必須)	①洋式便座	洋式便座
	②洗浄方式	簡易水洗
	③臭い逆流防止機能付き(フラップ機能付き)	有(1)
	④容易に開かない施錠付き	二重ロック
	⑤照明設備	有(電池式)
	⑥衣類等のフック付き、または荷物置き場の設備付き	フック付き(耐5kg以上)
付属品	⑦男女別の明確な表示	有(標準付属品)
	⑧入口目隠し版	有(別途オプション)
	⑨サニタリーボックス	有(別途オプション)
	⑩鏡付き洗面台	有(別途オプション)
	⑪便座除菌シート等	有(別途オプション)
推奨する仕様	⑫室内寸法900×900mm以上	規定寸法以下
	⑬擬音装置	無(別途オプション)
	⑭着替え台(フィッティングボード等)	無
	⑮フラッパー機能の多重化	無
	⑯窓などの室内換気が可能な設備	有(通風口・自然換気)
	⑰小物置き場等(トイレットペーパー予備置き場)	有

### 製品説明等

- ・陶器製洋式便器仕様。
- ・便槽から室内外に臭気が漏れない加工を行い防臭仕様にしております。見かけは同じですが快適にご利用いただけます。(実用新案登録済「仮設トイレ防臭構造」2013.3.21登録)
- ・別途、洋式水洗トイレもあります。



諸元等	
会社名	旭ハウス工業(株)
製品名	AUトイレ
型番等	AUG-FTJK, AUG-FWK
外寸法(幅、奥行、高さ)(mm)	870mm   1495mm   2592mm
内寸法(幅、奥行、高さ)(mm)	818mm   1019mm   2120mm
重量	100 kg
男女別単独用、男女共用の別	男女共用型
供給地域(都道府県、地域等)	全国(レンタルの場合、北海道・沖縄を除く)
レンタル費用	税抜 30,000 円/月
販売価格	税抜 320,000 円他
排水方法	タンク式(下水接続可)
問い合わせ先	旭ハウス工業株式会社 TEL(0568) 33-3221

快適トイレ標準仕様適合状況		
求める機能(必須)	①洋式便座	洋式便座
	②洗浄方式	水洗・簡易水洗
	③臭い逆流防止機能付き(フラッパー機能付き)	有(1)
	④容易に開かない施錠付き	外鍵付
	⑤照明設備	有(電池式)
	⑥衣類等のフック付き、または荷物置き場の設備付き	荷物置き場付き(耐5kg以上)
付属品	⑦男女別の明確な表示	有(別途オプション)
	⑧入口目隠し版	有(別途オプション)
	⑨サニタリーボックス	有(別途オプション)
	⑩鏡付き洗面台	有(別棟にて対応)
	⑪便座除菌シート等	有(別途オプション)
推奨する仕様	⑫室内寸法900×900mm以上	規定寸法以下
	⑬擬音装置	有(別途オプション)
	⑭着替え台(フィッティングボード等)	有(別途オプション)
	⑮フラッパー機能の多重化	無
	⑯窓などの室内換気が可能な設備	有(通風口・自然換気)
⑰小物置き場等(トイレットペーパー予備置き場)	有	

製品説明等

- ①基本的には土足での現場使用を控える為、人工芝を敷き詰め、清潔なトイレを維持するように推進
- ②専用部材の選択により、水洗・簡易水洗の対応可能
- ③設置場所の条件によるが、電源・水道の確保でウォシュレット対応(オプション品)



④容易に開かない施錠  
中 外



④容易に開かない施錠  
⑦男女の明確な表示



⑤照明設備 ⑬通風口  
⑥荷物置き場



①洋式便座  
②水洗(簡易水洗)  
③フラッパー機能付  
⑤照明設備  
⑥荷物置き場  
⑬通風口



①便座除菌ジェル ⑰小物置き場  
⑬擬音装置

# 快適トイレの個別事例

# 北海産業㈱／快適車載トイレ

諸元等	
会社名	北海産業㈱
製品名	快適車載トイレ
型番等	TU-L3F4W
外寸法(幅、奥行、高さ)(mm)	1470mm   1160mm   1783mm
内寸法(幅、奥行、高さ)(mm)	1430mm   1118mm   1783mm
重量	1.2 t
男女別単独用、男女共用の別	男女共用型
供給地域(都道府県、地域等)	北海道
レンタル費用	30,000円~60,000 円/月
販売価格	- 円
排水方法	タンク式(下水接続不可)
問い合わせ先	営業本部 三浦秀昭 TEL011-864-1155

## 快適トイレ標準仕様適合状況

求める機能(必須)	①洋式便座	洋式便座
	②洗浄方式	簡易水洗
	③臭い逆流防止機能付き(フラップ機能付き)	有(1)
	④容易に開かない施錠付き	二重ロック
	⑤照明設備	有(電池式)
	⑥衣類等のフック付き、または荷物置き場の設備付き	フック付き(耐5kg以上)
付属品	⑦男女別の明確な表示	有(別途オプション)
	⑧入口目隠し版	有(別途オプション)
	⑨サニタリーボックス	有(別途オプション)
	⑩鏡付き洗面台	有(別途オプション)
	⑪便座除菌シート等	有(別途オプション)
推奨する仕様	⑫室内寸法900×900mm以上	規定寸法以上
	⑬擬音装置	有(別途オプション)
	⑭着替え台(フィッティングボード等)	無
	⑮フラッパー機能の多重化	無
	⑯窓などの室内換気が可能な設備	有(通風口・自然換気)
⑰小物置き場等(トイレットペーパー予備置き場)	無	

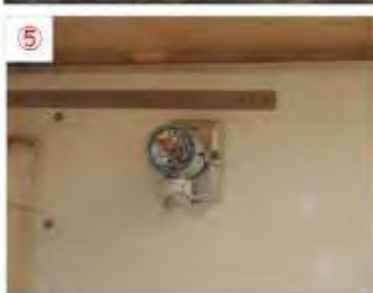
## 製品説明等

### NETIS CB-100037-VE

法令遵守： 道路交通法(軽トラック積載時、地上高2.5m未満)をクリアした、道路工事などに最適な車載トイレです。

優れた操作性・機動性： 屋根の開閉操作が容易なため、工事区間の移動もスムーズに行うことができます。

室内防臭機能： 室内防臭仕様Clear(クリア)を標準装備！ 室内に臭気が流れ込みにくい構造の洋式便器と小便器を採用しました。





# 快適トイレの個別事例

# 北海産業㈱／快適トイレハウス

諸元等	
会社名	北海産業㈱
製品名	快適トイレハウス
型番等	TU-NXLTF4WISM
外寸法(幅、奥行、高さ)(mm)	2270mm   1970mm   2700mm
内寸法(幅、奥行、高さ)(mm)	2190mm   1860mm   1780mm
重量	0.8 t
男女別単独用、男女共用の別	男女別一体型
供給地域(都道府県、地域等)	北海道
レンタル費用	36,000円~57,000 円/月
販売価格	- 円
排水方法	タンク式(下水接続不可)
問い合わせ先	営業本部 三浦秀昭 TEL011-864-1155

## 快適トイレ標準仕様適合状況

求める機能(必須)	①洋式便座	洋式便座
	②洗浄方式	簡易水洗
	③臭い逆流防止機能付き(フラッパー機能付き)	有(1)
	④容易に開かない施錠付き	二重ロック
	⑤照明設備	有(発電機接続)
付属品	⑥衣類等のフック付き、または荷物置き場の設備付き	フック付き(耐5kg以上)
	⑦男女別の明確な表示	有(別途オプション)
	⑧入口目隠し版	有(別途オプション)
	⑨サニタリーボックス	有(別途オプション)
	⑩鏡付き洗面台	有(別途オプション)
推奨する仕様	⑪便座除菌シート等	有(別途オプション)
	⑫室内寸法900×900mm以上	規定寸法以上
	⑬擬音装置	有(別途オプション)
	⑭着替え台(フィッティングボード等)	無
	⑮フラッパー機能の多重化	無
	⑯窓などの室内換気が可能な設備	有(窓)
⑰小物置き場等(トイレットペーパー予備置き場)	無	

## 製品説明等

建設現場のトイレのイメージを一新しようと、スタイリッシュなトイレハウスをレンタル展開しております。臭い対策にはフラッパー機能の他、防臭構造の便器を採用しております。



諸元等	
会社名	(株)ミカサ
製品名	バイオミカレット
型番等	BM25- I
外寸法(幅、奥行、高さ)(mm)	890mm   2000mm   2720mm
内寸法(幅、奥行、高さ)(mm)	800mm   1120mm   2000mm
重量	0.4 t
男女別単独用、男女共用の別	男女共用型
供給地域(都道府県、地域等)	関東地域～九州地域
レンタル費用	55,000 円/月
販売価格	2,400,000 円
排水方法	タンク式(下水接続不可)

問い合わせ先  
 代表取締役 三笠大志  
 (TEL:097-551-8826/FAX:097-551-8886, MAIL:taishi-m@mikalet.jp)

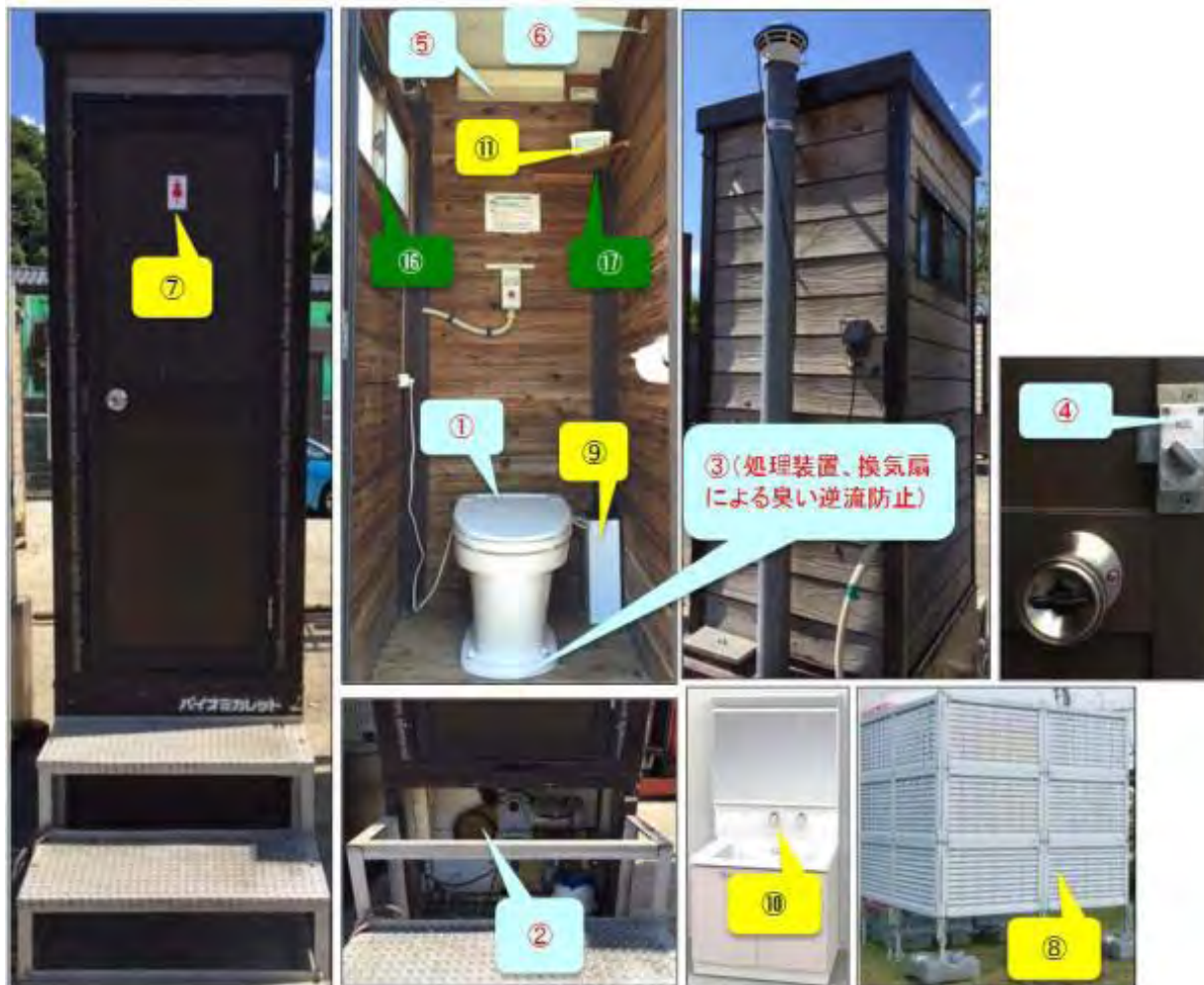
快適トイレ標準仕様適合状況

求める機能(必須)	①洋式便座	洋式便座(暖房付き)
	②洗浄方式	し尿処理装置
	③臭い逆流防止機能付き(フラッパー機能付き)	有(2重以上)
	④容易に開かない施錠付き	二重ロック
	⑤照明設備	有(発電機接続)
	⑥衣類等のフック付き、または荷物置き場の設備付き	フック付き(耐5kg以上)
付属品	⑦男女別の明確な表示	有(標準付属品)
	⑧入口目隠し版	有(別途オプション)
	⑨サニタリーボックス	有(別途オプション)
	⑩鏡付き洗面台	有(別途オプション)
	⑪便座除菌シート等	有(標準付属品)
推奨する仕様	⑫室内寸法900×900mm以上	規定寸法以下
	⑬擬音装置	無
	⑭着替え台(フィッティングボード等)	無
	⑮フラッパー機能の多重化	無
	⑯窓などの室内換気が可能な設備	有(窓)
	⑰小物置き場等(トイレットペーパー予備置き場)	有

製品説明等

バイオ分解式トイレ「バイオミカレット」(NETIS名称:防災対応型屋外可搬式トイレ「バイオミカレット」)は人間のし尿を微生物の力で分解・蒸発処理する環境に優しいトイレです。特徴は以下の通りです。

- ・汲み取り不要
- ・悪臭がほとんど無い
- ・水が確保できない場所でも使用可能
- ・自然の景観にマッチするログハウス調の杉板を採用



## 快適トイレの個別事例

## (株)レンタルのニッケン／車載トイレ

諸元等	
会社名	ハマネツ
製品名	車載トイレ
型番等	TU-L2F4W
走行時(幅、奥行、高さ)(mm)	1480mm   1180mm   1999mm
内寸(幅、奥行、高さ)(mm)	1470mm   1160mm   1783mm
重量	120kg
男女別単独用、男女共用の別	男女別単独型
供給地域(都道府県、地域等)	関東地域
レンタル費用	75,000 円/月
販売価格	円
排水方法	タンク式(下水接続不可)
問い合わせ先	広域営業部 夏樹 太郎 03-5512-8323

快適トイレ標準仕様適合状況		
求める機能(必須)	①洋式便座	洋式便座
	②洗浄方式	簡易水洗
	③臭い逆流防止機能付き(フラッパー機能付き)	有(1)
	④容易に開かない施錠付き	回転式ロック
	⑤照明設備	有(電池式)
	⑥衣類等のフック付き、または荷物置き場の設備付き	フック付き(耐5kg以上)
付属品	⑦男女別の明確な表示	無
	⑧入口目隠し版	無
	⑨サニタリーボックス	無
	⑩鏡付き洗面台	無
	⑪便座除菌シート等	有(別途オプション)
推奨する仕様	⑫室内寸法900×900mm以上	規定寸法以上
	⑬擬音装置	有(別途オプション)
	⑭着替え台(フィッティングボード等)	無
	⑮フラッパー機能の多重化	無
	⑯窓などの室内換気が可能な設備	有(通風口・自然換気)
	⑰小物置き場等(トイレットペーパー予備置き場)	無

### 製品説明等

- ・車載トイレは、道路工事等の移動を必要とする各種工事に最適なトイレです。
- ・軽トラックに搭載され、高さ2.5m以内 道路交通法に遵守した商品です。



諸元等	
会社名	日野興業株式会社
製品名	GXトイレ
型番等	GX-WCP
外寸法(幅、奥行、高さ)(mm)	850mm   1590mm   2590mm
内寸法(幅、奥行、高さ)(mm)	790mm   1055mm   2070mm
重量	約98kg
男女別単独用、男女共用の別	男女共用型
供給地域(都道府県、地域等)	全国
レンタル費用	— 円/月
販売価格	382,000 円
排水方法	タンク式(下水接続不可)
問い合わせ先	日野興業株式会社 営業企画部営業企画課 谷本 TEL.047-318-8761
	株式会社レンタルのニッケン 広域営業部 夏樹 TEL.03-5512-8323

快適トイレ標準仕様適合状況		
求める機能(必須)	①洋式便座	洋式便座
	②洗浄方式	簡易水洗
	③臭い逆流防止機能付き(フラッパー機能付き)	有(1)
	④容易に開かない施錠付き	スライド式ロック
	⑤照明設備	有(電池式)
	⑥衣類等のフック付き、または荷物置き場の設備付き	フック付き(耐5kg以上)
付属品	⑦男女別の明確な表示	無
	⑧入口目隠し版	有(別途オプション)
	⑨サニタリーボックス	無
	⑩鏡付き洗面台	有(別途オプション)
推奨する仕様	⑪便座除菌シート等	無
	⑫室内寸法900×900mm以上	規定寸法以下
	⑬擬音装置	無
	⑭着替え台(フィッティングボード等)	無
	⑮フラッパー機能の多重化	無
	⑯窓などの室内換気が可能な設備	有(通風口・自然換気)
	⑰小物置き場等(トイレットペーパー予備置き場)	有

製品説明等

男性専用・男女共用として建設現場で安心快適に使えるトイレです。敷地に余裕がない現場にもおすすめです。複数棟の設置が可能な現場では、同じGXシリーズでご用意している手洗室を組み合わせて使って頂く事もできます。また、下記製品もご用意しております。

- ・GX-WRD: 水洗式(樹脂製便器仕様)
- ・GX-WSD: 水洗式(陶器製便器仕様)
- ・GX-WQP: 簡易水洗式(陶器製便器仕様)



# 快適トイレの個別事例

# (株)瑞穂／快適男女別トイレ(6人仕様/手洗い付き)

諸元等	
会社名	(株)瑞穂
製品名	男女別トイレ (6人仕様)
型番等	-
外寸法(幅、奥行、高さ)(mm)	3868mm   2200mm   2618mm
内寸法(幅、奥行、高さ)(mm)	1000mm   900mm   1890mm
重量	2.9 t
男女別単独用、男女共用の別	男女別単独型
供給地域(都道府県、地域等)	国内全域
レンタル費用	- 円/月
販売価格	- 円
排水方法	タンク式(下水接続可)
問い合わせ先	埼玉工場 営業部 河内世志隆 048-501-6051

## 快適トイレ標準仕様適合状況

求める機能(必須)	①洋式便座	洋式便座
	②洗浄方式	簡易水洗
	③臭い逆流防止機能付き(フラッパー機能付き)	有(1)
	④容易に開かない施錠付き	表示錠
	⑤照明設備	センサーライト(電池式)
付属品	⑥衣類等のフック付き、または荷物置き場の設備付き	フック付き(耐5kg以上)
	⑦男女別の明確な表示	有(標準付属品)
	⑧入口目隠し版	有(別途オプション)
	⑨サニタリーボックス	有(別途オプション)
	⑩鏡付き洗面台	有(標準付属品)
推奨する仕様	⑪便座除菌シート等	有(別途オプション)
	⑫室内寸法900×900mm以上	規定寸法以上
	⑬擬音装置	有(別途オプション)
	⑭着替え台(フィッティングボード等)	有(別途オプション)
	⑮フラッパー機能の多重化	-
	⑯窓などの室内換気が可能な設備	有(窓)
	⑰小物置き場等(トイレットペーパー予備置き場)	有(別途オプション)

## 製品説明等

当トイレは限られた空間(L3868mm×W2200mm×H2618mm)の中に女性用として洋式トイレ3室と手洗い、男性用として小便用2室、洋式トイレ1室及び手洗いの8室を一体化、コンテナベースで6人同時に使用が可能となっており、左右を男女別々としプライバシーにも配慮しております。また4tアーム車(脱着式コンテナ車両)を利用した場合、運搬設置を短時間で可能としたものです。注)他設備でも運搬設置は可能です。この他にも女性や高齢者、子供にも優しい配慮がなされています。バリアフリータイプ、現場環境を意識したシャワートイレ等、多種多様の製品をお客様のニーズに合わせて対応出来る体制を取っております。トイレ専門のサイトも当社ではご用意しておりますので、是非ご覧になって下さい  
(URL: <http://mizuho-toilet.com/>)

