

e・ga・o



先輩家族の事例紹介



サポート一覧



各種相談窓口



事業所一覧



災害が起きたら?



用語集

## えがおのために、できること

病気や障害があるために、日常的に医療的ケアが必要な子どもたちと暮らす家庭では、家族が24時間ずっと子どもに付き添いしていることも少なくありません。

このサイトでは、病気や障害を持つ子どもたちを安心して育てていくために、そして、ケアをする家族の負担も軽減できるように、さまざまな支援を紹介しています。

家族みんなが、笑って、一緒に過ごせる。

そんな毎日のために、ぜひご利用ください。



## 先輩家族の事例紹介

先輩家族の事例を参考に、相談相手と支援や制度の上手な利用方法を知りましょう。

> 詳しく見る



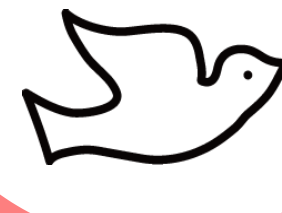
## サポート一覧

名古屋市では医療的ケアを必要とするお子さんとそのご家族が「えがお」になれるサポートを用意しています。

経済的  
サポート



福祉  
サポート



保健  
サポート



教育  
サポート



間接的  
サポート



## 各種相談窓口

～悩んでいるあなたへ～

悩んだときの相談先を紹介しています。

> 詳しく見る



## 事業所一覧

ご利用になりたい支援・サービスを行っている事業所を調べてみましょう。

訪問診療

訪問看護

居宅介護

短期入所

移動支援

障害児  
通所事業所



## 災害が起きたら?

もしもの時に備えての対策と名古屋市の取り組みを紹介します。

> 詳しく見る



## 用語集

専門用語をわかりやすく説明しています。

^ PAGE TOP



医療的ケア児支援サイト  
e・ga・o

- ▶ 先輩家族の事例紹介
- ▶ サポート一覧
  - ・経済的サポート
  - ・福祉サポート
  - ・保健サポート
  - ・教育サポート
  - ・間接的サポート
- ▶ 各種相談窓口
- ▶ 事業所一覧
- ▶ 用語集
- ▶ 災害が起きたら?
- ▶ お知らせ
- ▶ 名古屋市関連リンク集
- ▶ サイトマップ
- ▶ 個人情報の取り扱い
- ▶ 免責事項について
- ▶ ご意見・お問合せ
- ▶ ウェブアクセシビリティについて