

見る、聴く、触る、そして考える。 遊びの要素を取り入れた ユニークなコンテンツがいっぱい!

展示

地球を救うための情報がいっぱい!
パネルをよ〜く見てね!

地球温暖化

水と空気

生物多様性

ごみと資源



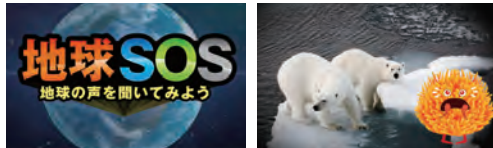
ハンズオン (体験)

生活の中でできるエコアクションを
遊びながら学ぼう!



映像

大画面でキャラクターたちが
地球のSOSを教えてくれるよ!



タブレット

パネルにあるマーカー「ドクターチャレンジ」を
読み込んでみよう! 楽しいクイズもできるよ!

簡単なクイズから
難しい問題まで
満載!



その他、多彩な学びを提供!

環境学習講座

夏・冬休みや、学校の社会見学に合わせ、参加体験型の環境学習講座を実施しています。



センター業務・ZEB施設見学

学校の社会見学では環境調査センターの業務フロアを見学できます。また、様々な新工ネ・省エネ技術を採用したZEB(ネット・ゼロ・エネルギー・ビル)も見学することができます。



建物外観

いろいろな環境技術を見学できるよ!



愛知県環境調査センター

あいち環境学習プラザのご案内

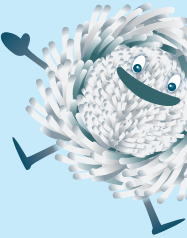
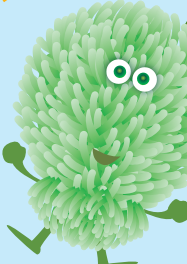
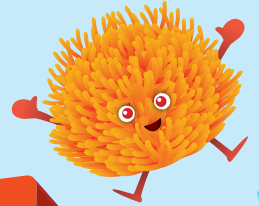
- 開館日: 月曜日から金曜日
(土曜日、日曜日、祝日及び年末年始は休館)
- 開館時間: 午前9時から午後5時まで
- アクセス:
【地下鉄名城線】
志賀本通駅4番出口から徒歩15分
【地下鉄上飯田線】
上飯田駅3番出口から徒歩6分
- 住所:
〒462-0032 名古屋市区北区辻町字流7-6
愛知県環境調査センター1F
- 問合せ:
電話: 052-908-5150
FAX: 052-916-0516
Eメール: kankyo-c@pref.aichi.lg.jp
<https://kankyojoho.pref.aichi.jp/plaza/>

愛知県環境調査センター
あいち環境学習プラザ



入館
無料

環境を守る、地球ドクターになろう!



愛知県環境調査センター



愛知県は「SDGs未来都市」として、SDGsの取組を推進しています。



みんなの住むこの星に
危機が迫っている！
地球を守るキャラクターたちと
いっしょに
「環境」を学ぼう！

みんなを
地球ドクターに導く
ドクターE(アース)

あいち環境学習プラザで
世界、愛知、日常から
地球の環境を学ぼう！

「水と空気」キャラクター
クリア・ブルー

「地球温暖化」キャラクター
クール・オレンジ

ボクたちがナビゲートするよ！

「ごみと資源」キャラクター
リフレッシュ・ホワイト

「生物資源」キャラクター
スマイル・グリーン

タブレットを
持ってGO！

学習エリアは4つのエリアで構成。

タブレットを使って、いろいろ学び、環境を守る「地球ドクター」を目指そう。

タブレットは小学3年生以上の使用を推奨しています。

SDGs
(持続可能な開発目標)
も学べる！！

インフォメーション・エリア



愛知県環境調査センターや、
あいち環境学習プラザについて紹介しているよ。

この近くに
問題が隠されて
いるみたいだよ



う～ん、
この問題
むずかしいわ！

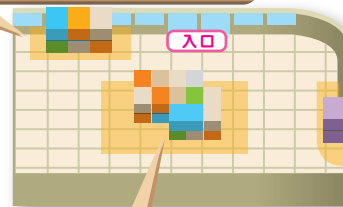


「愛知から学ぶ」エリア



地球は地域の集合体。地球を守るためには地域の
行動が大切。みんなの住んでいる愛知県の取組
を学んでみよう。ここでは、SDGsの17のゴールも
学ぶことができるよ。

このまま温暖化が
進むと大変なことにな
るんだね



実習・研修室

会議室

やったー！
地球ドクターに
なれたよ！



「世界から学ぶ」エリア



地球を悩ます環境問題。今、世界で起こっている
様々な環境問題の原因と影響を考えてみよう。

本の閲覧も
できるんだ！

へ～、ここでは
環境にやさしい技術が
使われているんだ！



「日常から学ぶ」エリア



日常生活のできるエコアクション(環境を大切に
する行動)はいっぱい。家や学校で、家族や友だち
と、地球を笑顔にするための行動を始めよう。