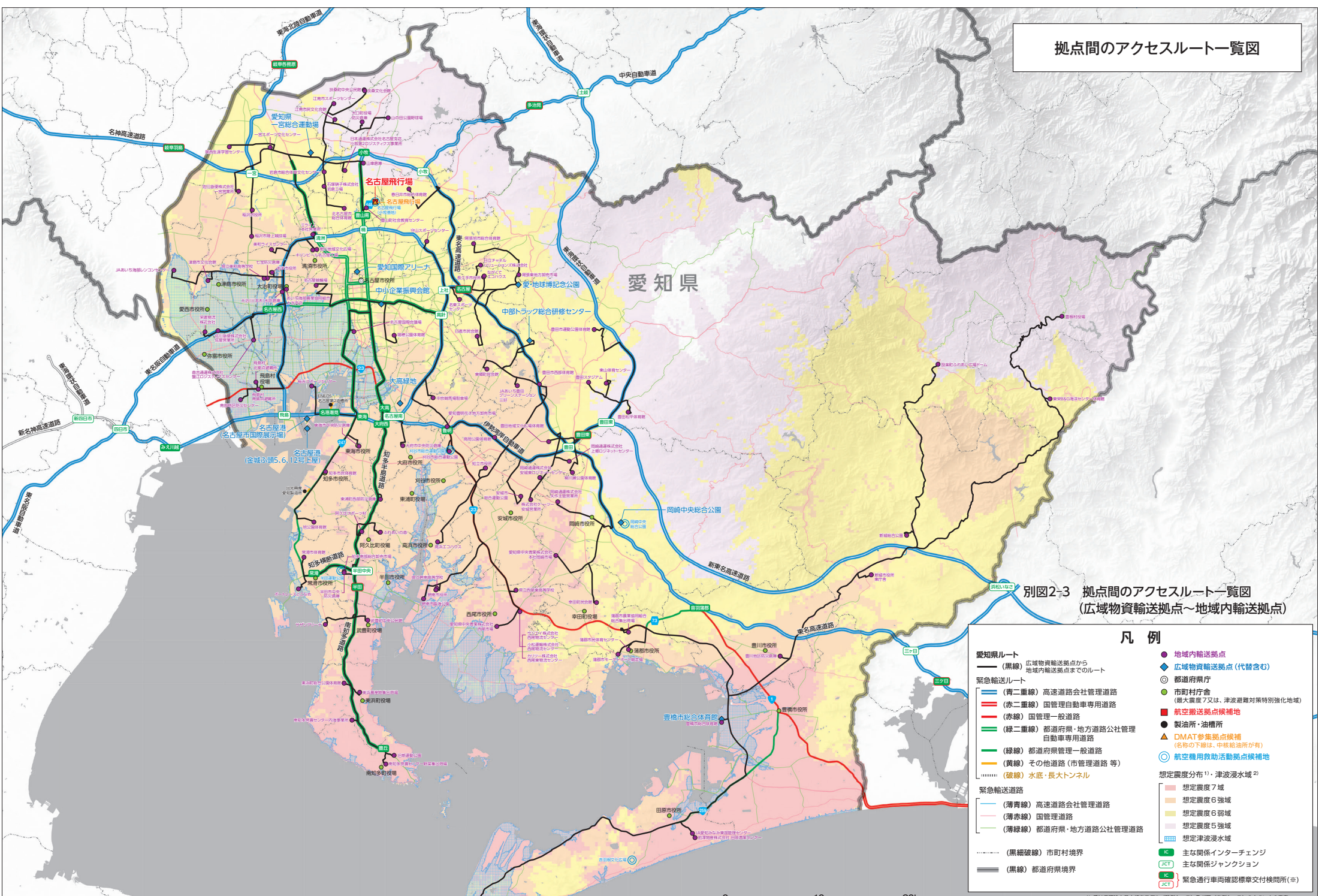


# 拠点間のアクセスルート一覧図

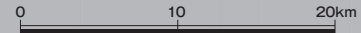


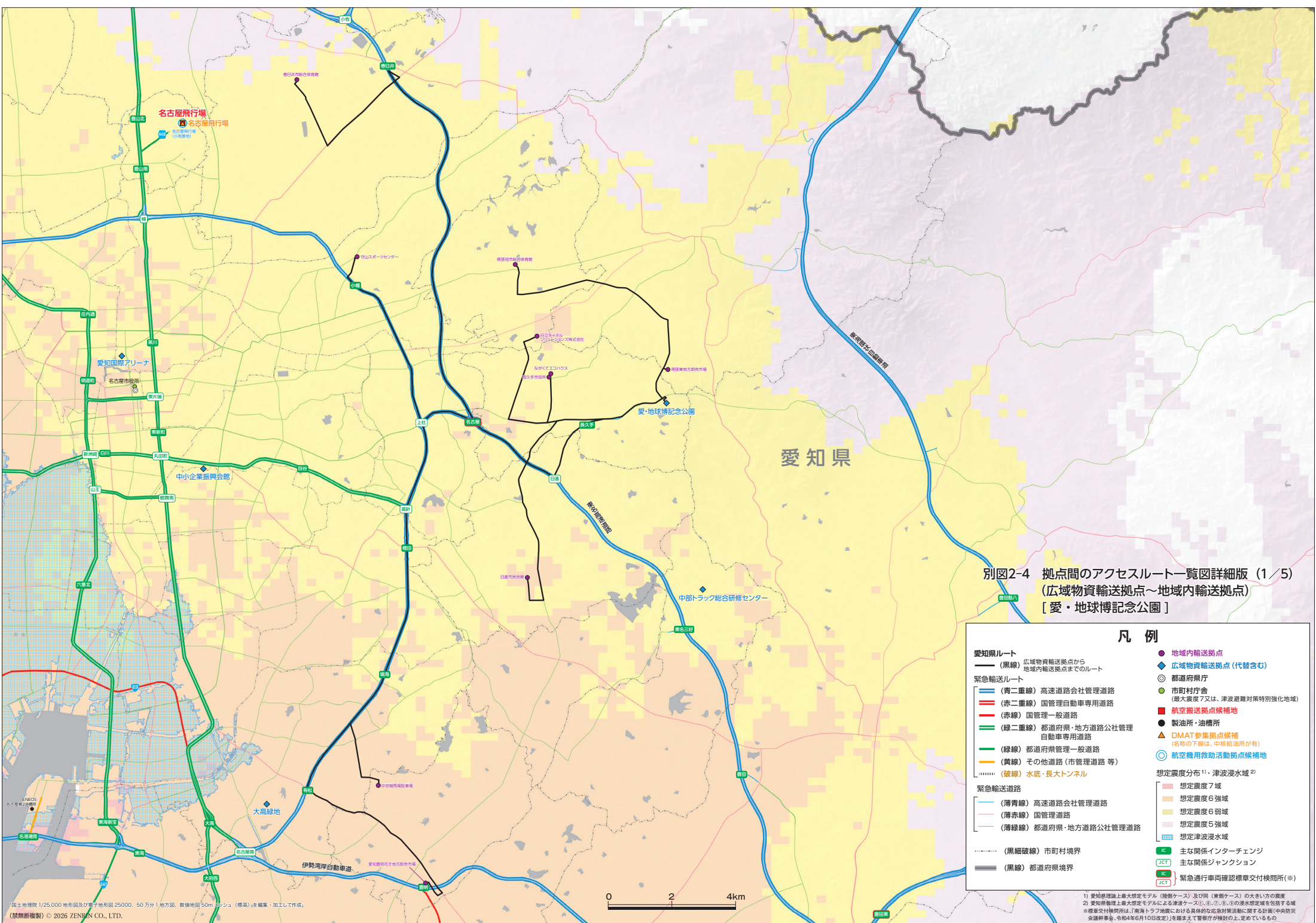
別図2-3 拠点間のアクセスルート一覧図  
(広域物資輸送拠点～地域内輸送拠点)

## 凡例

- 愛知県ルート**
  - (黒線) 広域物資輸送拠点から地域内輸送拠点までのルート
- 緊急輸送ルート**
  - (薄青線) 高速道路会社管理道路
  - (薄赤線) 国管理自動車専用道路
  - (赤線) 国管理一般道路
  - (緑二重線) 都道府県・地方道路公社管理自動車専用道路
  - (緑線) 都道府県管理一般道路
  - (黄線) その他道路(市管理道路等)
  - (破線) 水底・長大トンネル
- 緊急輸送道路**
  - (薄青線) 高速道路会社管理道路
  - (薄赤線) 国管理道路
  - (薄緑線) 都道府県・地方道路公社管理道路
- 市町村境界** (黒細破線)
- 都道府県境界** (黒線)
- 地域内輸送拠点** (紫点)
- 広域物資輸送拠点(代替含む)** (青菱形)
- 都道府県庁** (紫円)
- 市町村庁舎** (緑点)
- 製油所・油槽所** (黒点)
- DMAT 参集拠点候補** (赤三角)
- 航空搬送拠点候補地** (名称の下線は、中核給油所が有)
- 航空機用救助活動拠点候補地** (青円)
- 想定震度分布<sup>1)</sup>・津波浸水域<sup>2)</sup>**
  - 想定震度7域 (赤)
  - 想定震度6強域 (オレンジ)
  - 想定震度6弱域 (黄)
  - 想定震度5強域 (緑)
  - 想定震度5弱域 (青)
  - 想定津波浸水域 (水色)
- IC** 主な関係インターチェンジ
- JCT** 主な関係ジャンクション
- IC** 緊急通行車両確認標章交付検問所<sup>(※)</sup>

<sup>1)</sup>国土院提供 1/25,000 地形図及び電子地形図 25,000、50,000 尺地形図、取得期間 50m x 20m (標準) 6 編集、(国土院提供)  
<sup>2)</sup> 愛知県理直上最大想定モデル(津波ケース)及び同(東側ケース)の大きい方の震度  
<sup>3)</sup> 愛知県理直上最大想定モデルによる津波ケース(1)及び(2)の最大想定域を包括する域  
<sup>4)</sup> 標章交付検問所は、「南海トラフ地震における具体的な応急対応活動に関する計画(中央防災会議幹事会、令和4年6月10日改定)」を踏まえて警察庁が検討の上、定めているもの





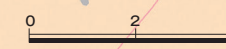
別図2-4 拠点間のアクセスルート一覧図詳細版 (1/5)  
 (広域物資輸送拠点～地域内輸送拠点)  
 [愛・地球博記念公園]

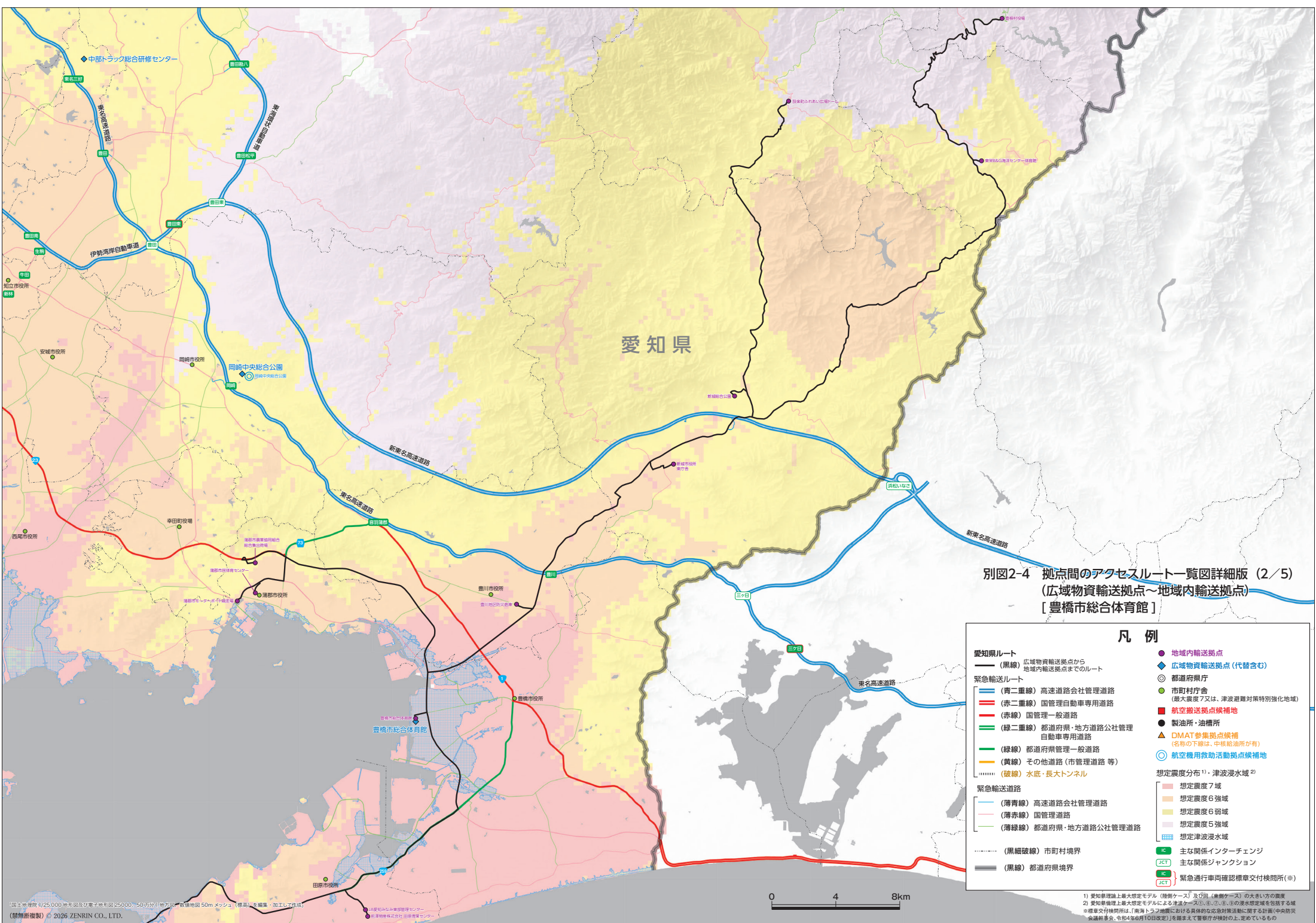
### 凡例

<p><b>愛知県ルート</b></p> <ul style="list-style-type: none"> <li>(黒線) 広域物資輸送拠点から地域内輸送拠点までのルート</li> </ul> <p><b>緊急輸送ルート</b></p> <ul style="list-style-type: none"> <li>(薄青線) 高速道路会社管理道路</li> <li>(薄赤線) 国管理自動車専用道路</li> <li>(赤線) 国管理一般道路</li> <li>(緑二重線) 都道府県・地方道路公社管理自動車専用道路</li> <li>(緑線) 都道府県管理一般道路</li> <li>(黄線) その他道路(市管理道路等)</li> <li>(破線) 水底・長大トンネル</li> </ul> <p><b>緊急輸送道路</b></p> <ul style="list-style-type: none"> <li>(薄青線) 高速道路会社管理道路</li> <li>(薄赤線) 国管理道路</li> <li>(薄緑線) 都道府県・地方道路公社管理道路</li> </ul> <p>(黒細破線) 市町村境界        (黒線) 都道府県境界</p>	<ul style="list-style-type: none"> <li>● 地域内輸送拠点</li> <li>◆ 広域物資輸送拠点(代替含む)</li> <li>◎ 都道府県庁</li> <li>● 市町村庁舎 (最大震度7又は、津波避難対策特別強化地域)</li> <li>● 航空輸送拠点候補地</li> <li>▲ DMAT 参集拠点候補 (名称の下線は、中核給油所が有)</li> <li>◎ 航空機用救助活動拠点候補地</li> </ul> <p>想定震度分布<sup>1)</sup>・津波浸水域<sup>2)</sup></p> <ul style="list-style-type: none"> <li>想定震度7域</li> <li>想定震度6強域</li> <li>想定震度6弱域</li> <li>想定震度5強域</li> <li>想定津波浸水域</li> </ul> <p>IC 主な関係インターチェンジ        JCT 主な関係ジャンクション        IC JCT 緊急通行車両確認標章交付検問所(※)</p>
---	--

1) 国土地理院 1/25,000 地形図及び電子地形図 25,000、50 万分 1 地方図、数値地図 50m データ (標高) を編集・加工して作成。  
 (禁無断複製) © 2026 ZENIN CO., LTD.

2) 愛知県理地上最大想定モデル(薄青ケース)及び同(薄赤ケース)の大きい方の震度  
 ※ 緊急通行車両確認標章交付検問所は、「南海トラフ地震における具体的な応急対策活動に関する計画(中央防災会議幹事会、令和4年6月10日改定)」を踏まえて警察庁が検討の上、定めているもの。



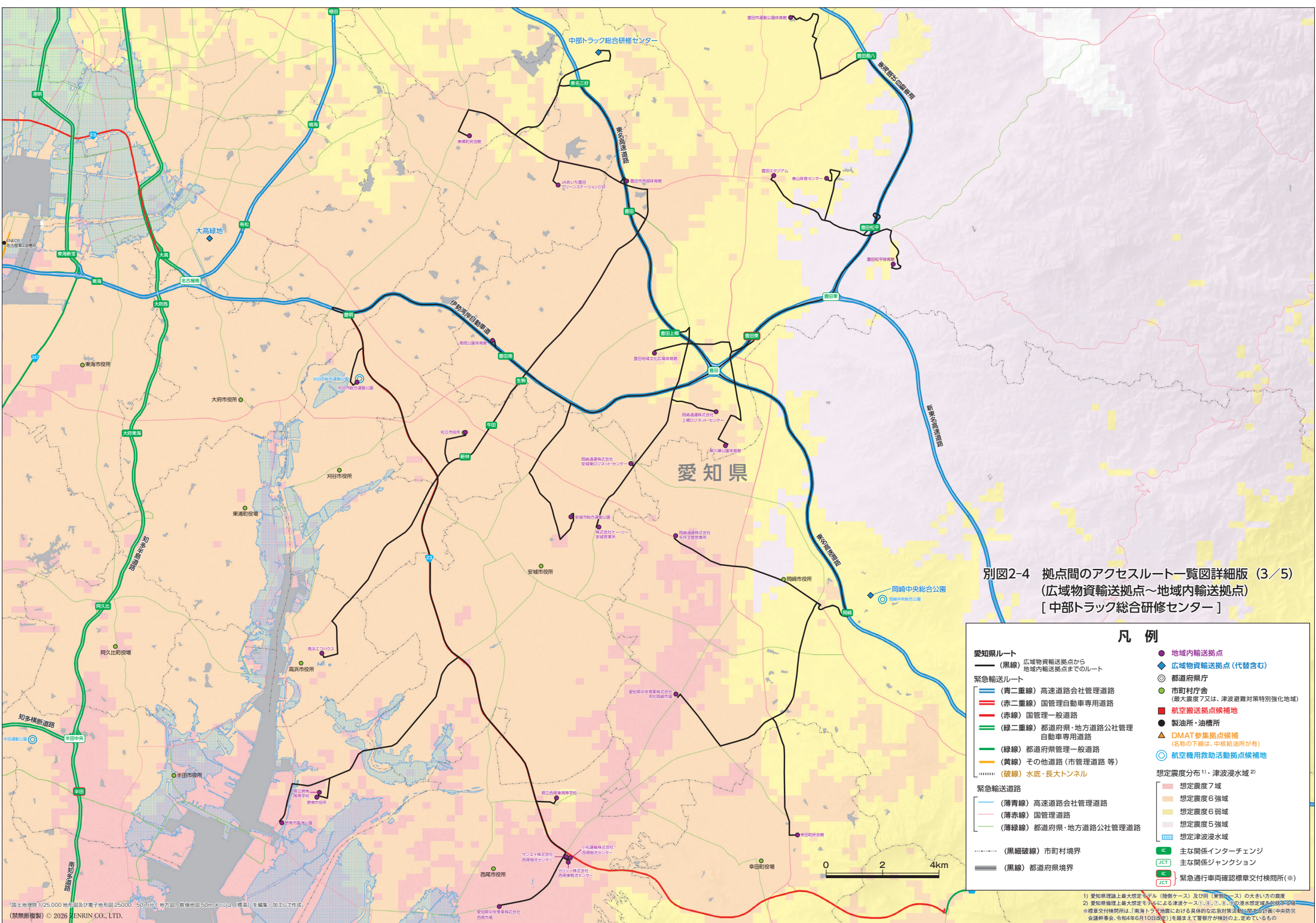


別図2-4 拠点間のアクセスルート一覧図詳細版 (2/5)  
 (広域物資輸送拠点～地域内輸送拠点)  
 [豊橋市総合体育館]

### 凡例

<p><b>愛知県ルート</b></p> <ul style="list-style-type: none"> <li>— (黒線) 広域物資輸送拠点から地域内輸送拠点までのルート</li> </ul> <p><b>緊急輸送ルート</b></p> <ul style="list-style-type: none"> <li>— (薄青線) 高速道路会社管理道路</li> <li>— (薄赤線) 国管理自動車専用道路</li> <li>— (赤線) 国管理一般道路</li> <li>— (緑二重線) 都道府県・地方道路公社管理自動車専用道路</li> <li>— (緑線) 都道府県管理一般道路</li> <li>— (黄線) その他道路(市管理道路等)</li> <li>— (破線) 水底・長大トンネル</li> </ul> <p><b>緊急輸送道路</b></p> <ul style="list-style-type: none"> <li>— (薄青線) 高速道路会社管理道路</li> <li>— (薄赤線) 国管理道路</li> <li>— (薄緑線) 都道府県・地方道路公社管理道路</li> </ul> <p>— (黒細破線) 市町村境界</p> <p>— (黒線) 都道府県境界</p>	<ul style="list-style-type: none"> <li>● 地域内輸送拠点</li> <li>◆ 広域物資輸送拠点 (代替含む)</li> <li>◎ 都道府県庁</li> <li>● 市町村庁舎 (最大震度7又は、津波避難対策特別強化地域)</li> <li>■ 航空搬送拠点候補地</li> <li>● 製油所・油槽所</li> <li>▲ DMAT 参集拠点候補 (名称の下線は、中核給油所が有)</li> <li>◎ 航空機用救助活動拠点候補地</li> </ul> <p>想定震度分布<sup>1)</sup>・津波浸水域<sup>2)</sup></p> <ul style="list-style-type: none"> <li>■ 想定震度7域</li> <li>■ 想定震度6強域</li> <li>■ 想定震度6弱域</li> <li>■ 想定震度5強域</li> <li>■ 想定津波浸水域</li> </ul> <p>IC 主な関係インターチェンジ    JCT 主な関係ジャンクション    IC JCT 緊急通行車両確認標準交付検問所<sup>(※)</sup></p>
---	---

1) 愛知県理地上最大想定モデル(薄青ケース)及び同(薄赤ケース)の大きい方の震度  
 2) 愛知県理地上最大想定モデルによる震度7及び、6の津波浸水域を想定する域  
 ※標準交付検問所は、「南海トラフ地震における具体的な応急対策活動に関する計画(中央防災会議幹事会、令和4年6月10日改定)」を踏まえて警察庁が検討の上、定めているもの

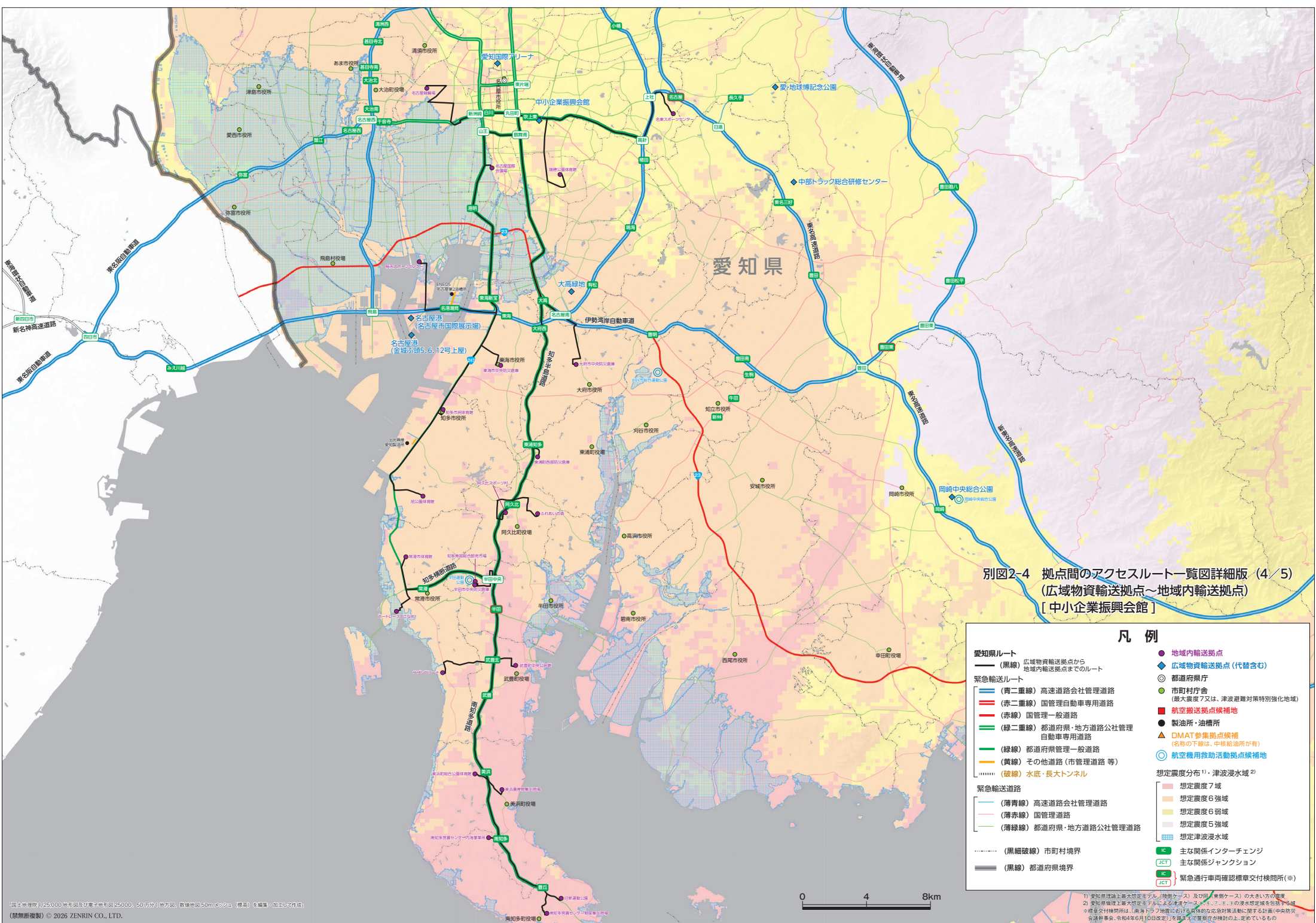


別図2-4 拠点間のアクセスルート一覧図詳細版 (3/5)  
 (広域物資輸送拠点～地域内輸送拠点)  
 [中部トラック総合研修センター]

### 凡例

<p><b>愛知県ルート</b></p> <p>— (黒線) 広域物資輸送拠点から地域内輸送拠点までのルート</p> <p><b>緊急輸送ルート</b></p> <p>— (青二重線) 高速道路会社管理道路</p> <p>— (赤二重線) 国管理自動車専用道路</p> <p>— (赤線) 国管理一般道路</p> <p>— (緑二重線) 都道府県・地方道路公社管理自動車専用道路</p> <p>— (緑線) 都道府県管理一般道路</p> <p>— (黄線) その他道路(市管理道路等)</p> <p>— (破線) 水底・長大トンネル</p> <p><b>緊急輸送道路</b></p> <p>— (薄青線) 高速道路会社管理道路</p> <p>— (薄赤線) 国管理道路</p> <p>— (薄緑線) 都道府県・地方道路公社管理道路</p> <p>— (黒細破線) 市町村境界</p> <p>— (黒線) 都道府県境界</p>	<p>● 地域内輸送拠点</p> <p>◆ 広域物資輸送拠点(代替含む)</p> <p>◎ 都道府県庁</p> <p>● 市町村庁舎 (最大震度7又は、津波避難対策特別強化地域)</p> <p>■ 航空搬送拠点候補地</p> <p>● 製油所・油槽所</p> <p>▲ DMAT 診察拠点候補 (名称の下線は、中核給油所が有)</p> <p>◎ 航空機用救助活動拠点候補地</p> <p>想定震度分布<sup>1)</sup>・津波浸水域<sup>2)</sup></p> <p>■ 想定震度7域</p> <p>■ 想定震度6強域</p> <p>■ 想定震度6弱域</p> <p>■ 想定震度5強域</p> <p>■ 想定津波浸水域</p> <p>IC 主な関係インターチェンジ</p> <p>JCT 主な関係ジャンクション</p> <p>IC JCT 緊急通行車両確認標章交付検問所(※)</p>
--	---

1) 国土庁提供 1/25,000 地形図及び電子地形図 25,000/50 万分1 地方図、数値地図 50m/200m (標高) を編集・加工した作成。  
 2) 国土庁提供 最大想定津波による浸水域(スリ)及び、最大想定津波による浸水域(スリ)を編集・加工した作成。  
 ※標章交付検問所は、「南海トラフ地震における具体的な応急対応策(緊急対策)計画(中央防災会議幹事会、令和4年6月10日改定)」を踏まえて緊急通行が検問の上、定めているもの。



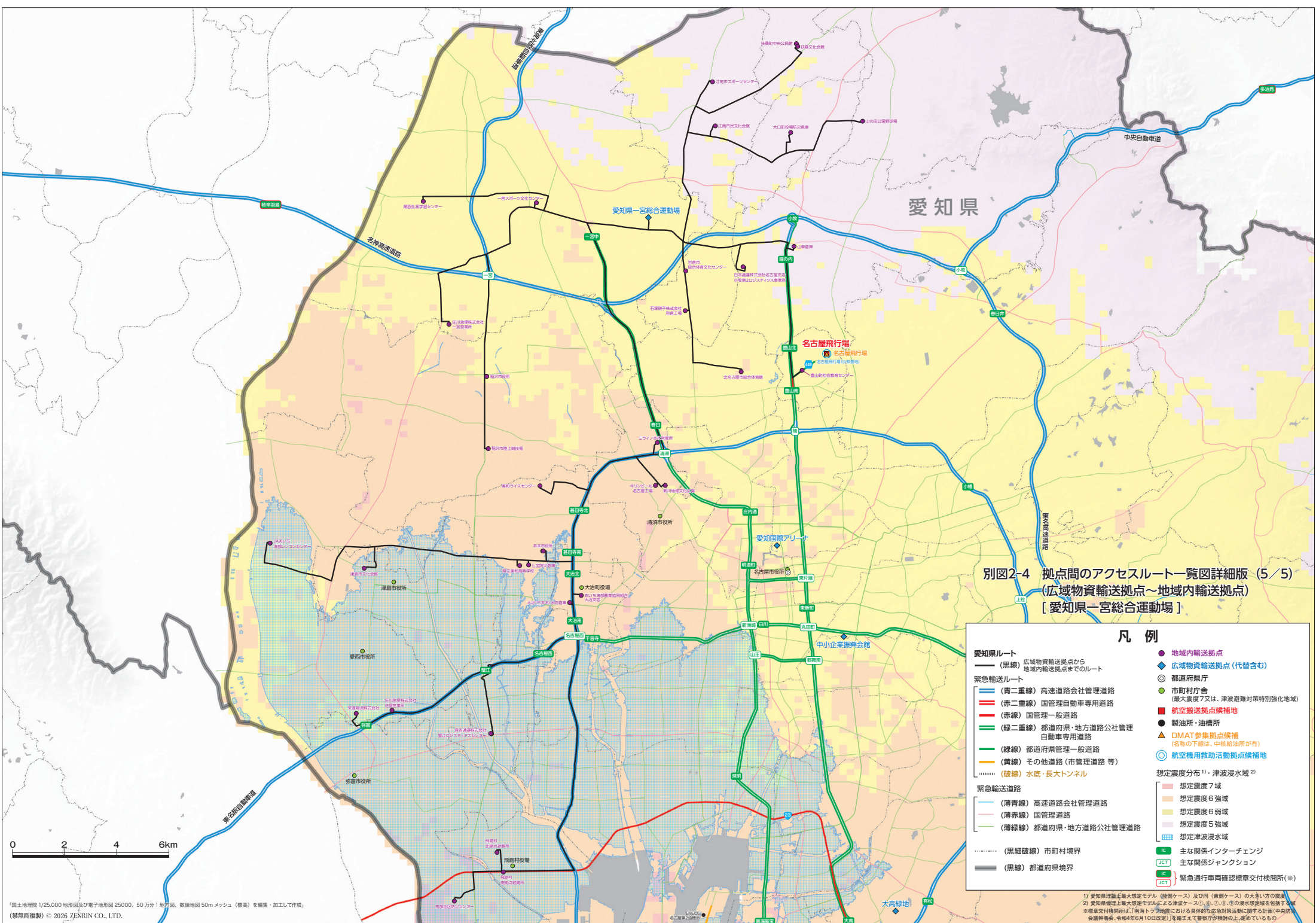
別図2-4 拠点間のアクセスルート一覧図詳細版 (4/5)  
 (広域物資輸送拠点～地域内輸送拠点)  
 [ 中小企業振興会館 ]

### 凡例

<p><b>愛知県ルート</b></p> <p>— (黒線) 広域物資輸送拠点から地域内輸送拠点までのルート</p> <p><b>緊急輸送ルート</b></p> <p>— (薄青線) 高速道路会社管理道路</p> <p>— (薄赤線) 国管理自動車専用道路</p> <p>— (赤線) 国管理一般道路</p> <p>— (緑二重線) 都道府県・地方道路公社管理自動車専用道路</p> <p>— (緑線) 都道府県管理一般道路</p> <p>— (黄線) その他道路(市管理道路等)</p> <p>— (破線) 水底・長大トンネル</p> <p><b>緊急輸送道路</b></p> <p>— (薄青線) 高速道路会社管理道路</p> <p>— (薄赤線) 国管理道路</p> <p>— (薄緑線) 都道府県・地方道路公社管理道路</p> <p>— (黒線破線) 市町村境界</p> <p>— (黒線) 都道府県境界</p>	<p>● 地域内輸送拠点</p> <p>◆ 広域物資輸送拠点(代替含む)</p> <p>◎ 都道府県庁</p> <p>● 市町村庁舎 (最大震度7又は、津波避難対策特別強化地域)</p> <p>■ 航空輸送拠点候補地</p> <p>● 製油所・油槽所</p> <p>▲ DMAT 参集拠点候補 (名称の下線は、中核給油所が有)</p> <p>◎ 航空機用救助活動拠点候補地</p> <p>想定震度分布<sup>1)</sup>・津波浸水域<sup>2)</sup></p> <p>■ 想定震度7域</p> <p>■ 想定震度6強域</p> <p>■ 想定震度6弱域</p> <p>■ 想定震度5強域</p> <p>■ 想定津波浸水域</p> <p>IC 主な関係インターチェンジ</p> <p>JCT 主な関係ジャンクション</p> <p>IC JCT 緊急通行車両確認標準交付検問所<sup>(※)</sup></p>
--	--



<sup>1)</sup> 愛知県地理院上最大震度モデル(震例ケース)及び(震例ケース)の大きい方の震度  
<sup>2)</sup> 国土院提供 最大想定津波による浸水域(2011年3月11日の東日本大震災を基に)広域  
 ※標準交付検問所は、南海トラフ地震における具体的な応急対応活動に関する計画(中央防災  
 会議幹事会:令和6年6月10日改定)を参考に、警察庁で震度対称の上、定めているもの



別図2-4 拠点間のアクセスルート一覧図詳細版(5/5)  
 (広域物資輸送拠点～地域内輸送拠点)  
 [愛知県一宮総合運動場]

### 凡例

**愛知県ルート**  
 (黒線) 広域物資輸送拠点から地域内輸送拠点までのルート

**緊急輸送ルート**  
 (薄青線) 高速道路会社管理道路  
 (薄赤線) 国管理自動車専用道路  
 (赤線) 国管理一般道路  
 (緑線) 都道府県・地方道路公社管理自動車専用道路  
 (薄緑線) 都道府県管理一般道路  
 (黄線) その他道路(市管理道路等)  
 (破線) 水底・長大トンネル

**緊急輸送道路**  
 (薄青線) 高速道路会社管理道路  
 (薄赤線) 国管理道路  
 (薄緑線) 都道府県・地方道路公社管理道路

(黒細破線) 市町村境界  
 (黒線) 都道府県境界

**地域内輸送拠点**  
 (青丸) 広域物資輸送拠点(代替含む)  
 (赤丸) 都道府県庁  
 (緑丸) 市町村庁舎(最大震度7又は、津波避難対策特別強化地域)  
 (赤角) 航空輸送拠点候補地  
 (黒丸) 製油所・油槽所  
 (黒三角) DMAT 参集拠点候補(名称の下線は、中核給油所が有)  
 (赤丸) 航空機用救助活動拠点候補地

**想定震度分布<sup>1)</sup>・津波浸水域<sup>2)</sup>**  
 (薄青) 想定震度7域  
 (薄赤) 想定震度6強域  
 (薄緑) 想定震度6弱域  
 (黄) 想定震度5強域  
 (白) 想定震度5弱域  
 (水色) 想定津波浸水域

**IC** 主な関係インターチェンジ  
**JCT** 主な関係ジャンクション  
**IC** 緊急通行車両確認標準交付検問所(※)  
**JCT**

0 2 4 6km

<sup>1)</sup>国土院 1/25,000 地形図及び電子地形図 25,000、50 万 1 地形図、数値地図 50m メッシュ(標高)を編集・加工して作成。  
 (禁無断複製) © 2026 ZENRIN CO., LTD.

<sup>2)</sup> 愛知県防災計画(最新版)による想定震度(震動ケース)及び同(東側ケース)の大きい方の震度。  
 ※標準交付検問所は、「南海トラフ地震における具体的な応急対応策に関する計画(中央防災会議幹事会、令和4年6月10日改定)」を踏まえて警察庁交検問所の上、定めているもの。