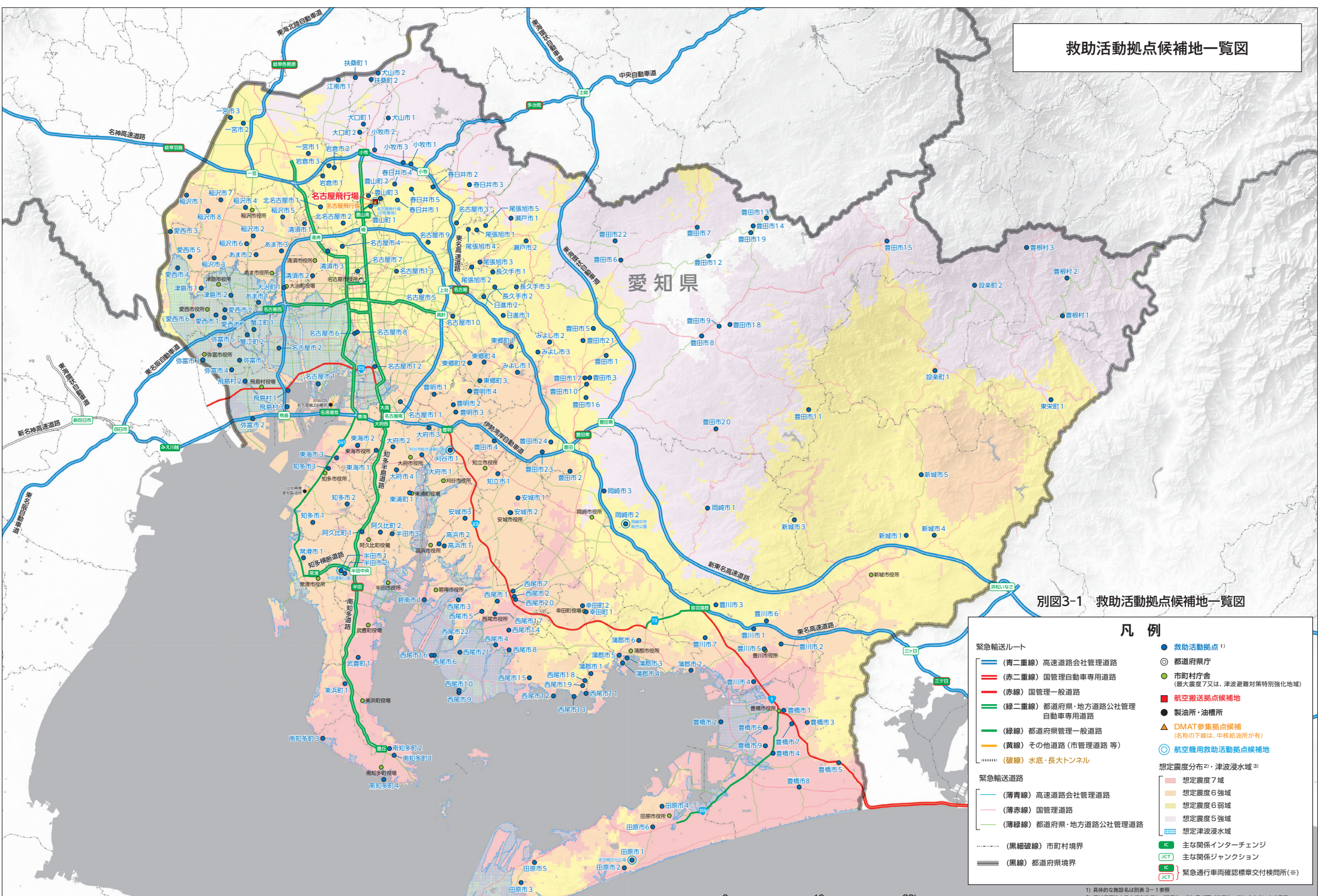


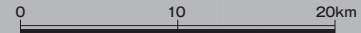
救助活動拠点候補地一覧図



別図3-1 救助活動拠点候補地一覧図

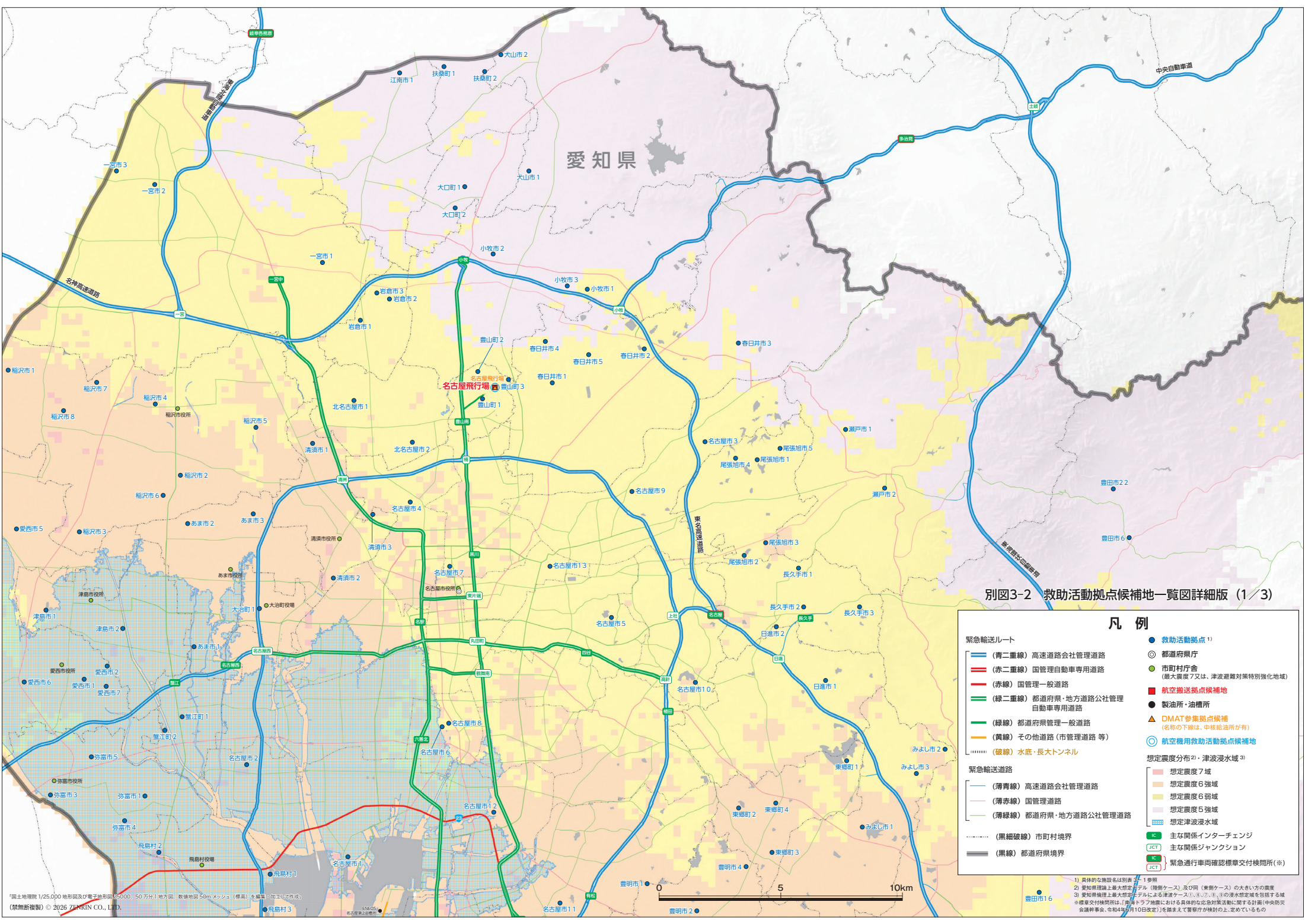
凡例

- 緊急輸送ルート**
- (青二重線) 高速道路会社管理道路
 - (赤二重線) 国管理自動車専用道路
 - (赤線) 国管理一般道路
 - (緑二重線) 都道府県・地方道路公社管理自動車専用道路
 - (緑線) 都道府県管理一般道路
 - (黄線) その他道路(市管理道路等)
 - (破線) 水底・長大トンネル
- 緊急輸送道路**
- (薄青線) 高速道路会社管理道路
 - (薄赤線) 国管理道路
 - (薄緑線) 都道府県・地方道路公社管理道路
 - (黒細破線) 市町村境界
 - (黒線) 都道府県境界
- 救助活動拠点¹⁾**
- 救助活動拠点¹⁾
 - ◎ 都道府県庁
 - 市町村庁舎 (最大震度7又は、津波避難対策特別強化地域)
 - 航空搬送拠点候補地
 - 製油所・油槽所
 - ▲ DMAT 参集拠点候補 (名称の下線は、中核給油所が有)
 - ◎ 航空機用救助活動拠点候補地
- 想定震度分布²⁾・津波浸水域³⁾**
- 想定震度7域
 - 想定震度6強域
 - 想定震度6弱域
 - 想定震度5強域
 - 想定津波浸水域
- IC** 主な関係インターチェンジ
JCT 主な関係ジャンクション
ICJCT 緊急通行車両確認標交換検問所(※)



「国土院提供 1/25,000 地形図及び電子地形図 25,000、50,000 分画図、取得年月 5/20/22 (標準) 6 編集、6 修正(作成日)
 (禁無断複製) © 2026 ZENRIN CO., LTD.

1) 具体的な施設名は別表 3-1 参照
 2) 震度相関理論上最大想定モデル(確率ケース)及び同(東側ケース)の大きい方の震度
 3) 防災府所管上最大想定モデルによる浸水ケース(1, 2, 3)のうち水浸定域を包括する域
 ※標交換検問所は、「南海トラフ地震における具体的な応急対策活動に関する計画(中央防災会議幹事会、令和4年6月10日改定)」を踏まえて警察庁が検討の上、定めているもの

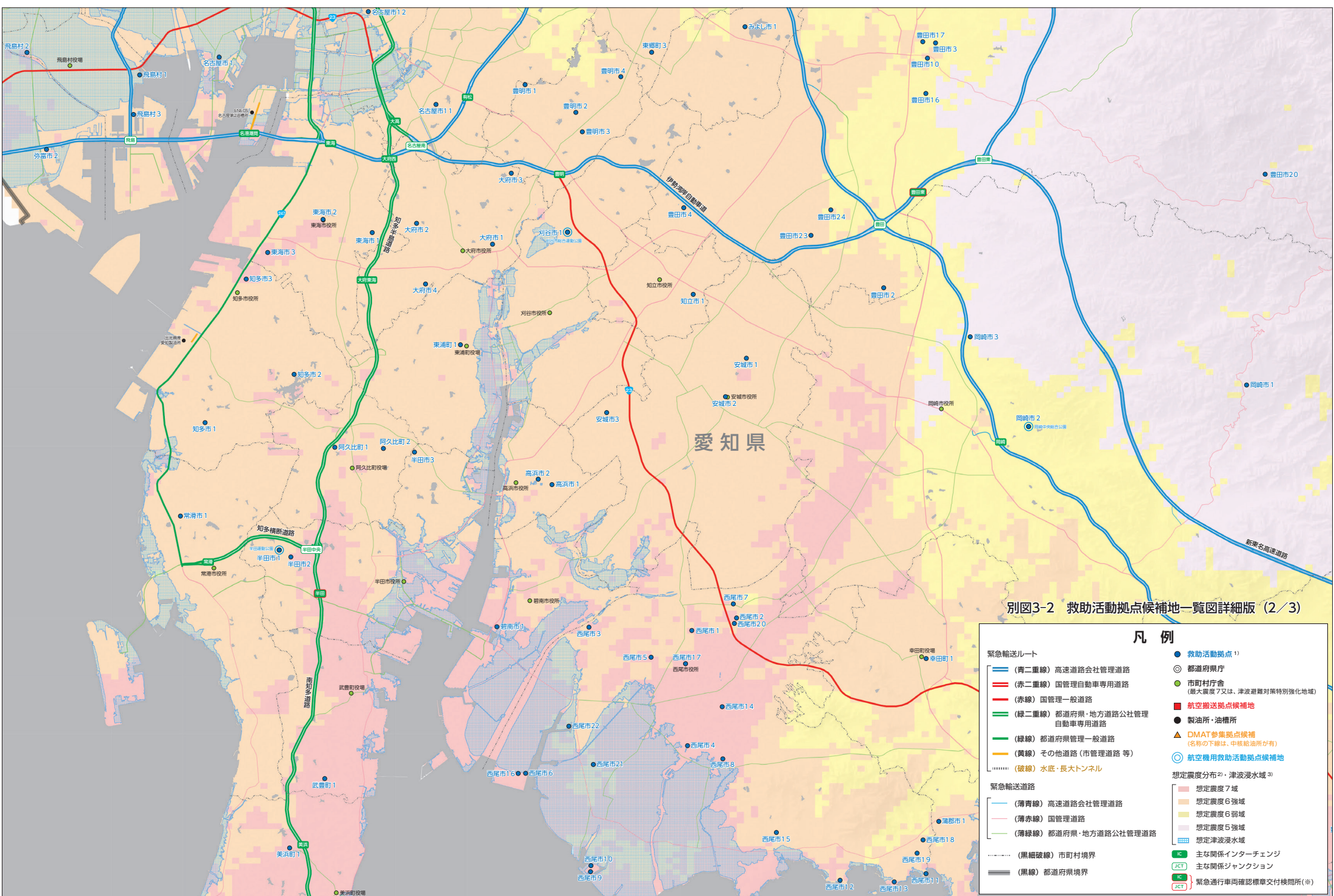


別図3-2 救助活動拠点候補地一覧図詳細版 (1/3)

凡例

- 緊急輸送ルート
 - (青二重線) 高速道路会社管理道路
 - (赤二重線) 国管理自動車専用道路
 - (赤線) 国管理一般道路
 - (緑二重線) 都道府県・地方道路公社管理自動車専用道路
 - (緑線) 都道府県管理一般道路
 - (黄線) その他道路(市管理道路等)
 - (破線) 水底・長大トンネル
- 緊急輸送道路
 - (薄青線) 高速道路会社管理道路
 - (薄赤線) 国管理道路
 - (薄緑線) 都道府県・地方道路公社管理道路
 - (黒細破線) 市町村境界
 - (黒線) 都道府県境界
- 救助活動拠点¹⁾
 - 都道府県庁
 - 市町村庁舎 (最大震度7又は、津波避難対策特別強化地域)
 - 航空搬送拠点候補地
 - 製油所・油槽所
 - ▲ DMAT 参加拠点候補 (名称の下線は、中核給油所が有)
 - ◎ 航空機用救助活動拠点候補地
- 想定震度分布²⁾・津波浸水域³⁾
 - 想定震度7域
 - 想定震度6強域
 - 想定震度6弱域
 - 想定震度5強域
 - 想定津波浸水域
 - 主な関係インターチェンジ
 - 主な関係ジャンクション
 - 緊急通行車両確認標章交付検問所^(※)

1) 具体的な施設名は別表2-1参照
 2) 震害相理論上最大想定震度(薄青ケース)及び同(薄赤ケース)の大きい方の震度
 3) 震害相理論上最大想定震度(薄青ケース)による浸水域(※)の浸水域を指す
 ※標章交付検問所は、「南海トラフ地震における具体的な応急対策活動に関する計画(中央防災会議幹事会、令和4年6月10日改定)」を踏まえて警察庁が検討の上、定めているもの



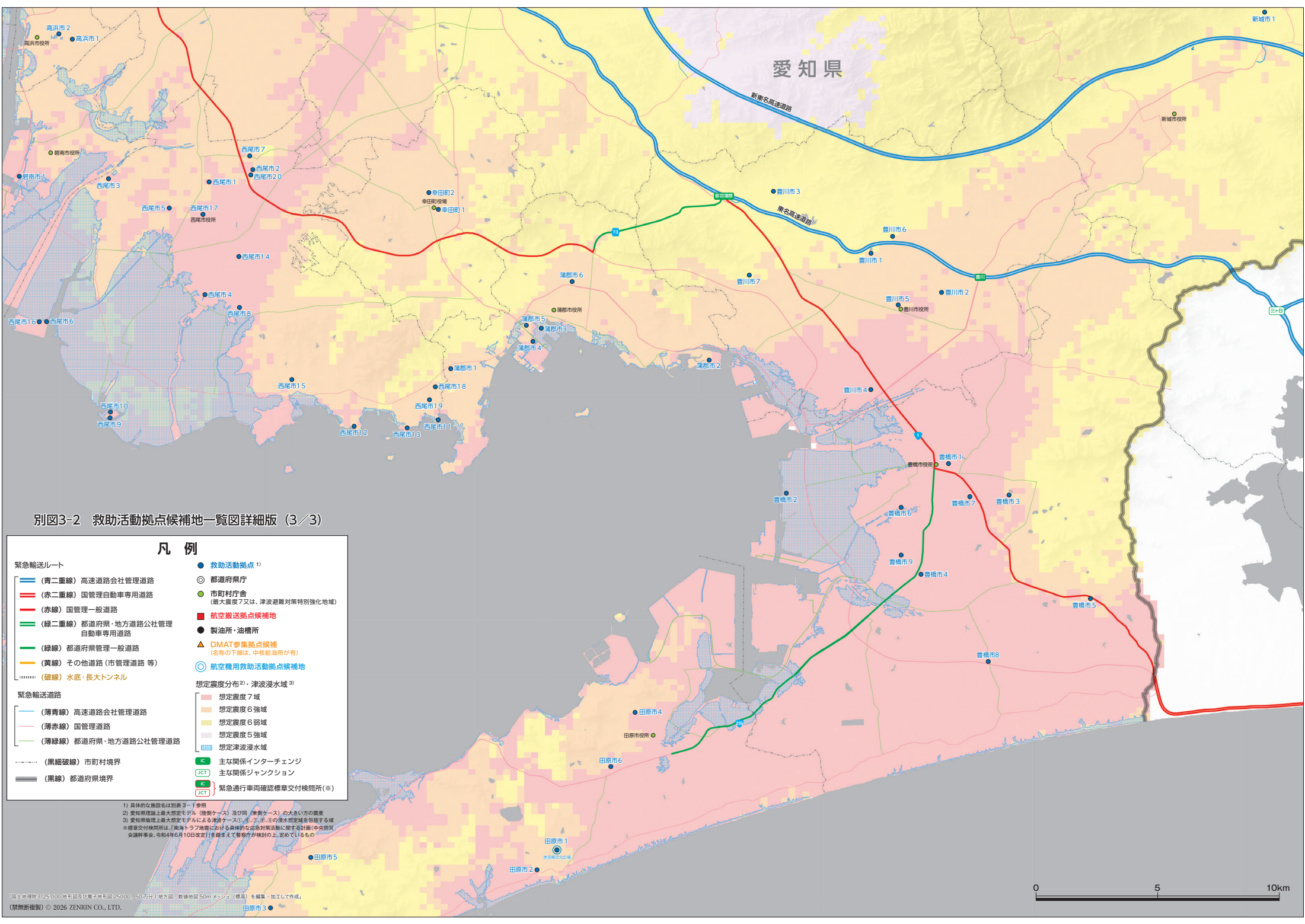
別図3-2 救助活動拠点候補地一覧図詳細版(2/3)

凡例

- 緊急輸送ルート**
- (青二重線) 高速道路会社管理道路
 - (赤二重線) 国管理自動車専用道路
 - (赤線) 国管理一般道路
 - (緑二重線) 都道府県・地方道路公社管理自動車専用道路
 - (緑線) 都道府県管理一般道路
 - (黄線) その他道路(市管理道路等)
 - (破線) 水底・長大トンネル
- 緊急輸送道路**
- (薄青線) 高速道路会社管理道路
 - (薄赤線) 国管理道路
 - (薄緑線) 都道府県・地方道路公社管理道路
 - (黒細破線) 市町村境界
 - (黒線) 都道府県境界
- 救助活動拠点¹⁾**
- 救助活動拠点
 - ◎ 都道府県庁
 - 市町村庁舎 (最大震度7又は、津波避難対策特別強化地域)
 - 航空搬送拠点候補地
 - 製油所・油槽所
 - ▲ DMAT 参集拠点候補 (名称の下線は、中核給油所²⁾が有)
 - ◎ 航空機用救助活動拠点候補地
- 想定震度分布²⁾・津波浸水域³⁾**
- 想定震度7域
 - 想定震度6強域
 - 想定震度6弱域
 - 想定震度5強域
 - 想定津波浸水域
- IC** 主な関係インターチェンジ
JCT 主な関係ジャンクション
JCT 緊急通行車両確認標章交付換間所^(※)

① 国土院提供/1:25,000地形図及び電子地形図25,000/50万分1地形図、取得地図50mメッシュ(標高)を編集・加工して作成。
 (禁無断複製) © 2026 ZENRIN CO., LTD.

1) 具体的な施設名は別表3-1参照
 2) 愛知県府理上最大想定モデル(薄赤ケース)及び同(薄緑ケース)の大きい方の震度
 3) 愛知県府理上最大想定モデルによる最大ケース(6.0、7.0)の津波想定浸水域を包括する域
 ※標章交付換間所は、「南海トラフ地震における具体的な応急対策活動に関する計画(中央防災会議幹事会、令和4年6月10日改定)」を踏まえて警察庁が検討の上、定めているもの



愛知県

別図3-2 救助活動拠点候補地一覧図詳細版 (3/3)

凡例

- 緊急輸送ルート
- (青二重線) 高速道路会社管理道路
 - (赤二重線) 国管理自動車専用道路
 - (赤線) 国管理一般道路
 - (緑二重線) 都道府県・地方道路公社管理自動車専用道路
 - (緑線) 都道府県管理一般道路
 - (黄線) その他道路(市管理道路等)
 - (破線) 水底・長大トンネル
- 緊急輸送道路
- (薄青線) 高速道路会社管理道路
 - (薄赤線) 国管理道路
 - (薄緑線) 都道府県・地方道路公社管理道路
- (黒細破線) 市町村境界
(黒線) 都道府県境界
- 救助活動拠点¹⁾
 - ◎ 都道府県庁
 - 市町村庁舎
(最大震度7又は、津波避難対策特別強化地域)
 - 航空搬送拠点候補地
 - 製油所・油槽所
 - ▲ DMAT参集拠点候補
(名称の下線は、中核給油所が有)
 - ◎ 航空機用救助活動拠点候補地
- 想定震度分布²⁾・津波浸水域³⁾
- 想定震度7域
 - 想定震度6強域
 - 想定震度6弱域
 - 想定震度5強域
 - 想定津波浸水域
 - IC 主な関係インターチェンジ
 - JCT 主な関係ジャンクション
 - IC JCT 緊急通行車両確認標章交付検問所(※)

1) 具体的な施設名は別表3-1参照
2) 愛知県理地上最大想定モデル(標準ケース)及び同(集積ケース)の大きい方の震度
3) 愛知県理地上最大想定モデルによる標準ケース(1)・(2)・(3)の海水想定浸水域を併せる域
※ 標章交付検問所は、「南海トラフ地震における具体的な高震度対策活動に関する計画(中央防災会議幹事会、令和4年6月10日改定)」を踏まえて警備方針が検討の上、定めているもの

