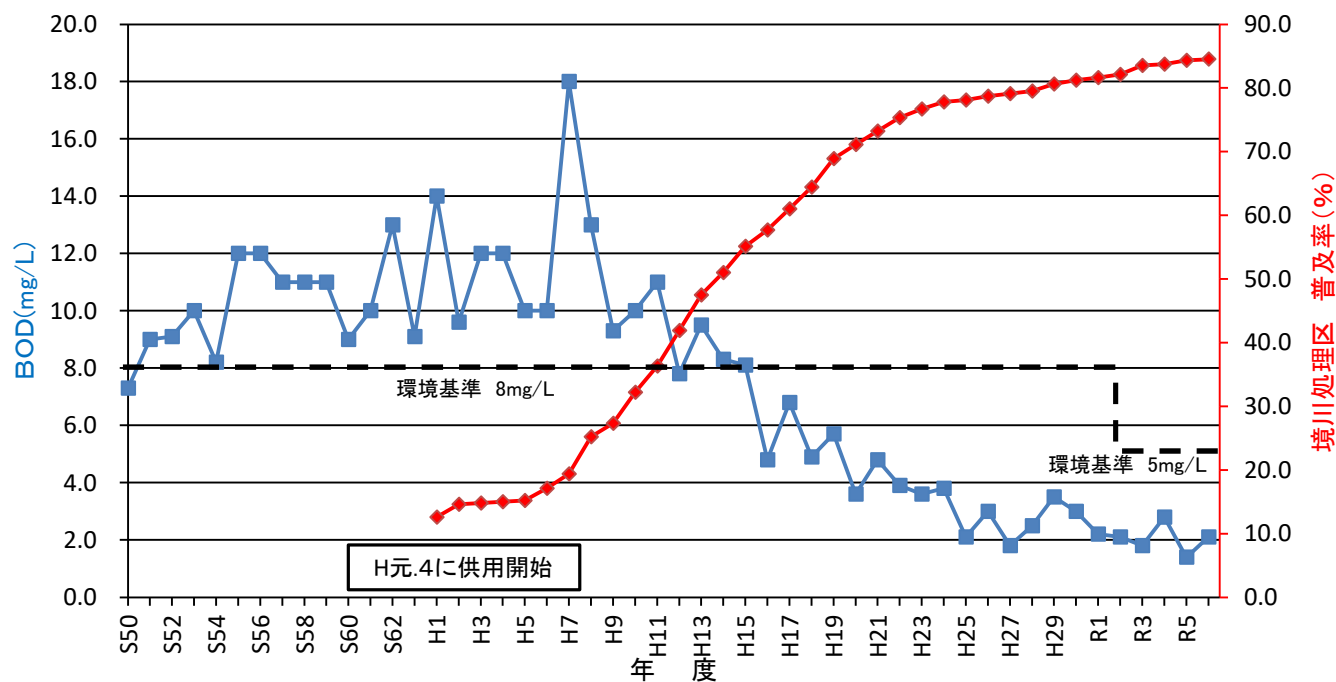


### 猿渡川(三ツ又橋)におけるBODの経年変化



本表は、境川処理区内の知立市と安城市を流れる猿渡川（三ツ又橋）のBOD（汚れの指標）と下水道普及率の値を示したものです。

平成15年頃までは、環境基準値 8 mg/Lを超えておりましたが、下水道の普及（下水道普及率の増加）に伴い、その値が環境基準を下回ったことを表しています。

(R6 BOD値 : 2.1mg/L)

境川流域下水道では、1日に約180,000m<sup>3</sup>の汚水を処理しており、下水道の整備（汚水の処理）が水環境の改善の一助となっています。



### 境川浄化センターの処理水量の推移

