

広報あいち

金曜版

航空機に関する
研究開発施設

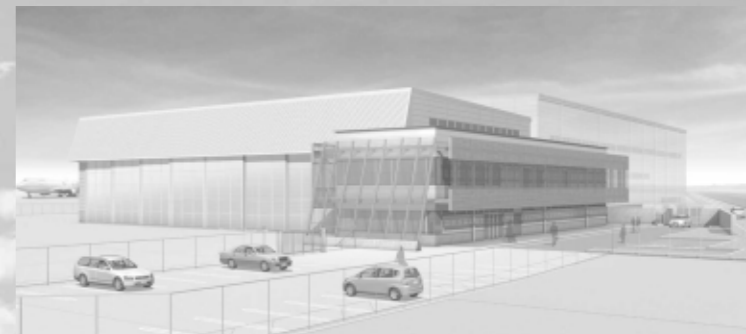


世界へ羽ばたく 航空宇宙産業の 一大拠点へ。

中部地域は、日本の航空機生産額の約50%を占める一大生産拠点です。航空宇宙産業は、関連する技術分野のすそ野が広く、地域の産業振興に大きく寄与することから、さらなる飛躍に向け、愛知県は、県営名古屋空港隣接地に「航空機に関する研究開発施設」を整備し、産学行政連携の研究開発を推進するとともに、中小企業の参入支援を行います。

●JAXAが県営名古屋空港隣接地に進出!

県が整備する「航空機に関する研究開発施設」に、JAXA（ジャクサ：独立行政法人宇宙航空研究開発機構）が、平成23年度から入居し、飛行試験用のジェット機を活用した研究開発を実施します。これにより、航空機に関する研究開発機能が飛躍的に強化され、材料開発から生産まで、航空機生産に必要な機能が一貫して揃います。



◆「航空宇宙産業の振興」については愛知県のホームページで
<http://www.pref.aichi.jp/0000016133.html>

～明日へつむぐ～

愛知県へのご意見・ご提案をお寄せください。
http://www.pref.aichi.jp/koho/teigen/teigen_bako/

愛知県
広報広聴課

〒460-8501 名古屋市中区三の丸三丁目1番2号
TEL.052-954-6170 FAX.052-961-4016

